

Plan Maladies Neurodégénératives Volet médico-social




5 octobre 2017



Enjeu


L'enjeu est de :

- **terminer les engagements du plan Alzheimer 2008-2012** en ce qui concerne l'installation des derniers PASA (Pôles d'Activité et de Soins Adaptés) en EHPAD,
 - **suivre au plus près la mise en œuvre des projets** médico-sociaux (analyse activité et fonctionnement des différentes mesures, maillage territorial...)
 - **accompagner et poursuivre la dynamique d'acteurs** en l'ouvrant aux maladies neuro-dégénératives ciblées dans le plan PMND,
- 



Objectifs médico-sociaux

Mesure 21:	<i>Renforcer et adapter l'intervention des SSIAD et des Services polyvalents d'aide et de soins à domicile - SPASAD</i>
Mesure 22 :	<i>Mailler le territoire en Equipes spécialisées Alzheimer – ESA</i>
Mesure 26 :	<i>Poursuivre le déploiement des Pôles d'activité et de soins adaptés en EHPAD - PASA</i>
Mesure 27:	<i>Poursuivre et renforcer le déploiement des Unités d'Hébergement renforcées en EHPAD – UHR</i>
Mesure 34:	<i>Poursuivre l'effort et consolider la dynamique d'intégration des services d'aides et de soins – MAIA</i>



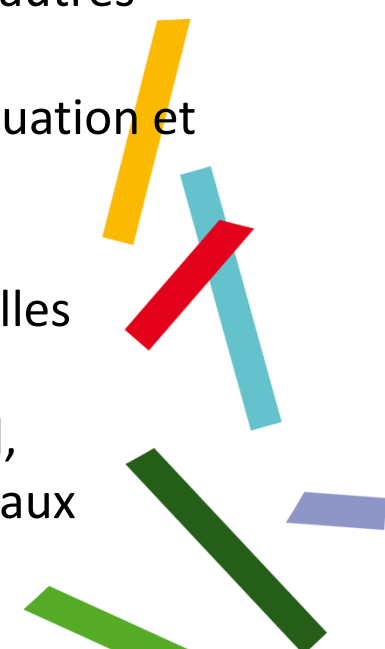


Objectifs médico-sociaux

Mesure 21 : Renforcer et adapter l'intervention des SSIAD et des Services polyvalents d'aide et de soins à domicile - SPASAD

- 9 SPASAD sur 4 départements de la région
- Signature des CPOM au 30 juin 2017 – deux années

Des crédits supplémentaires ont été accordés afin de financer d'autres actions :

- la mutualisation des fonctions métiers (accueil, les outils d'évaluation et de suivi à domicile, ...),
 - les conseils en organisation de travail, ressources humaines,
 - l'accompagnement du changement des pratiques professionnelles (réunions communes, coordination à domicile, supervision ...),
 - l'appui temporaire au poste de coordinateur – renfort ponctuel,
 - la formation aux fonctions mutualisées, à l'utilisation de nouveaux outils (SI communs et/ou télégestion...)
- 




Objectifs médico-sociaux

Mesure 21 : Renforcer et adapter l'intervention des SSIAD et des Services polyvalents d'aide et de soins à domicile - SPASAD

- Expérimentation sur 2 SPASAD :

- * recourir à des compétences d'ergothérapeute, de psychomotricien et de psychologue dans le cadre de l'évaluation à domicile mais aussi du projet individualisé d'aide, d'accompagnement et de soins,
- * expérimenter et évaluer un accompagnement pluridisciplinaire, à la fois du point de vue des usagers, mais également des équipes.

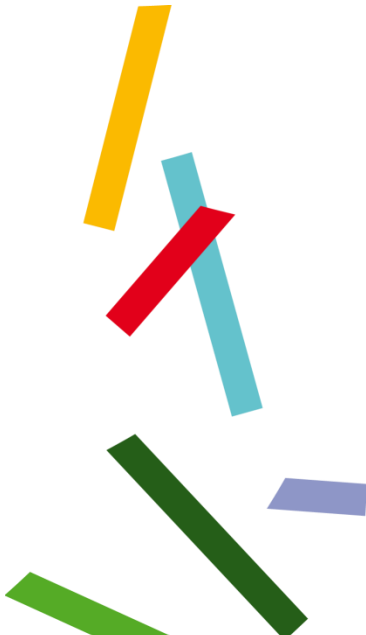
- Expérimentation d'un temps de psychologue au sein de SSIAD :

- * 150 000€ à 3 SSIAD pour l'embauche de 3 ETP de psychologues.
 - * Ces trois services ont été sélectionnés au regard du nombre de patients pris en charge dans le cadre d'ELD et en fonction de leur capacité à mutualiser cette unité de psychologue avec d'autres SSIAD.
- 



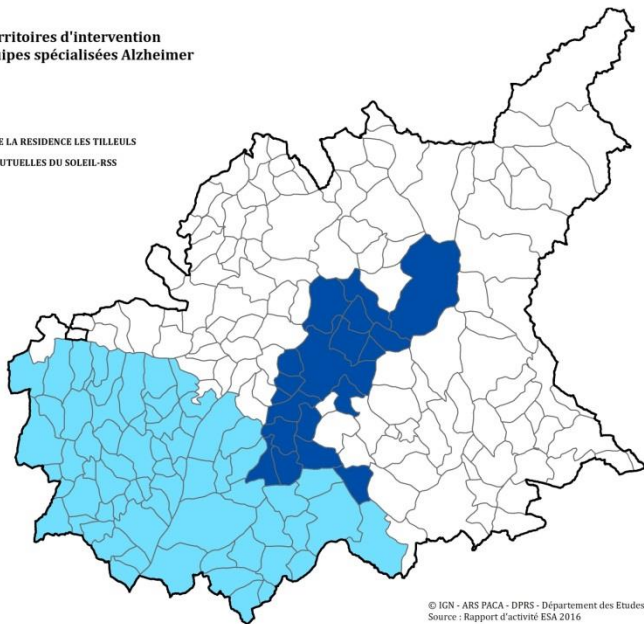
Objectifs médico-sociaux

Mesure 22 : Mailler le territoire en Equipes spécialisées Alzheimer – ESA

- 47 ESA existantes sur la région
 - Financement pour le renforcement des ESA existants
 - Objectif d'une couverture régionale à 100%
- 

Territoires d'intervention des équipes spécialisées Alzheimer

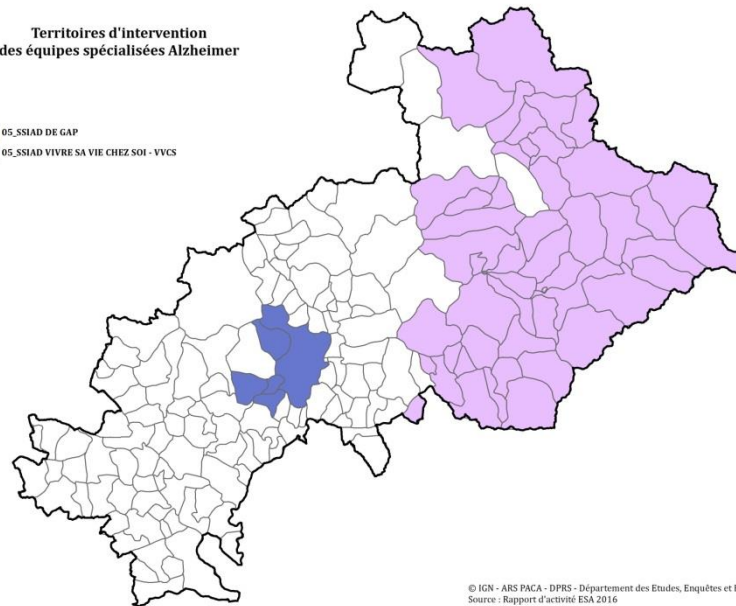
- 04_SSIAD DE LA RESIDENCE LES TILLEULS
- 04_SSIAD MUTUELLES DU SOLEIL-RSS



© IGN - ARS PACA - DPRS - Département des Etudes, Enquêtes et Evaluations
Source : Rapport d'activité ESA 2016

Territoires d'intervention des équipes spécialisées Alzheimer

- 05_SSIAD DE GAP
- 05_SSIAD VIVRE SA VIE CHEZ SOI - VVCS

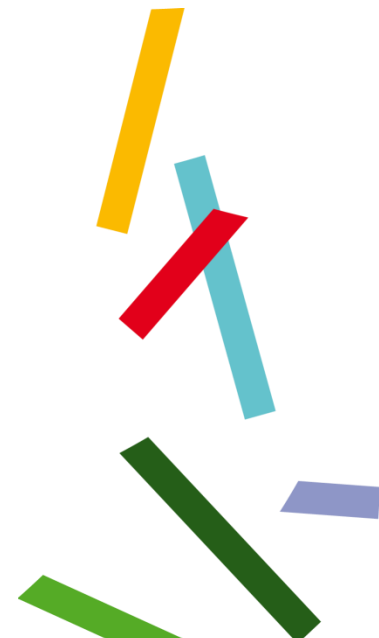
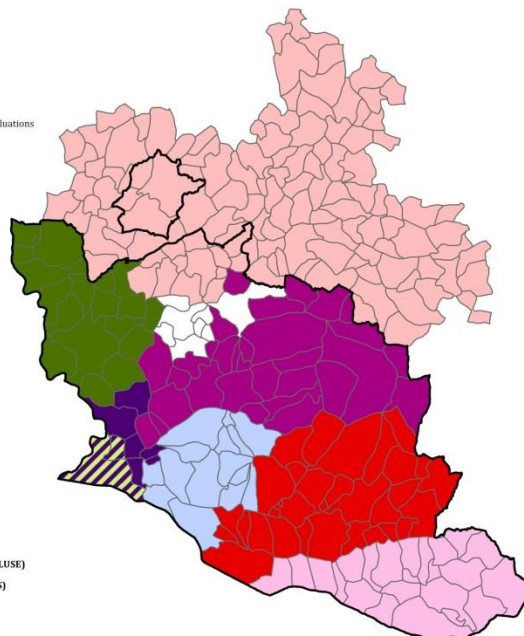


© IGN - ARS PACA - DPRS - Département des Etudes, Enquêtes et Evaluations
Source : Rapport d'activité ESA 2016

Territoires d'intervention des équipes spécialisées Alzheimer

© IGN - ARS PACA - DPRS - Département des Etudes, Enquêtes et Evaluations
Source : Rapport d'activité ESA 2016

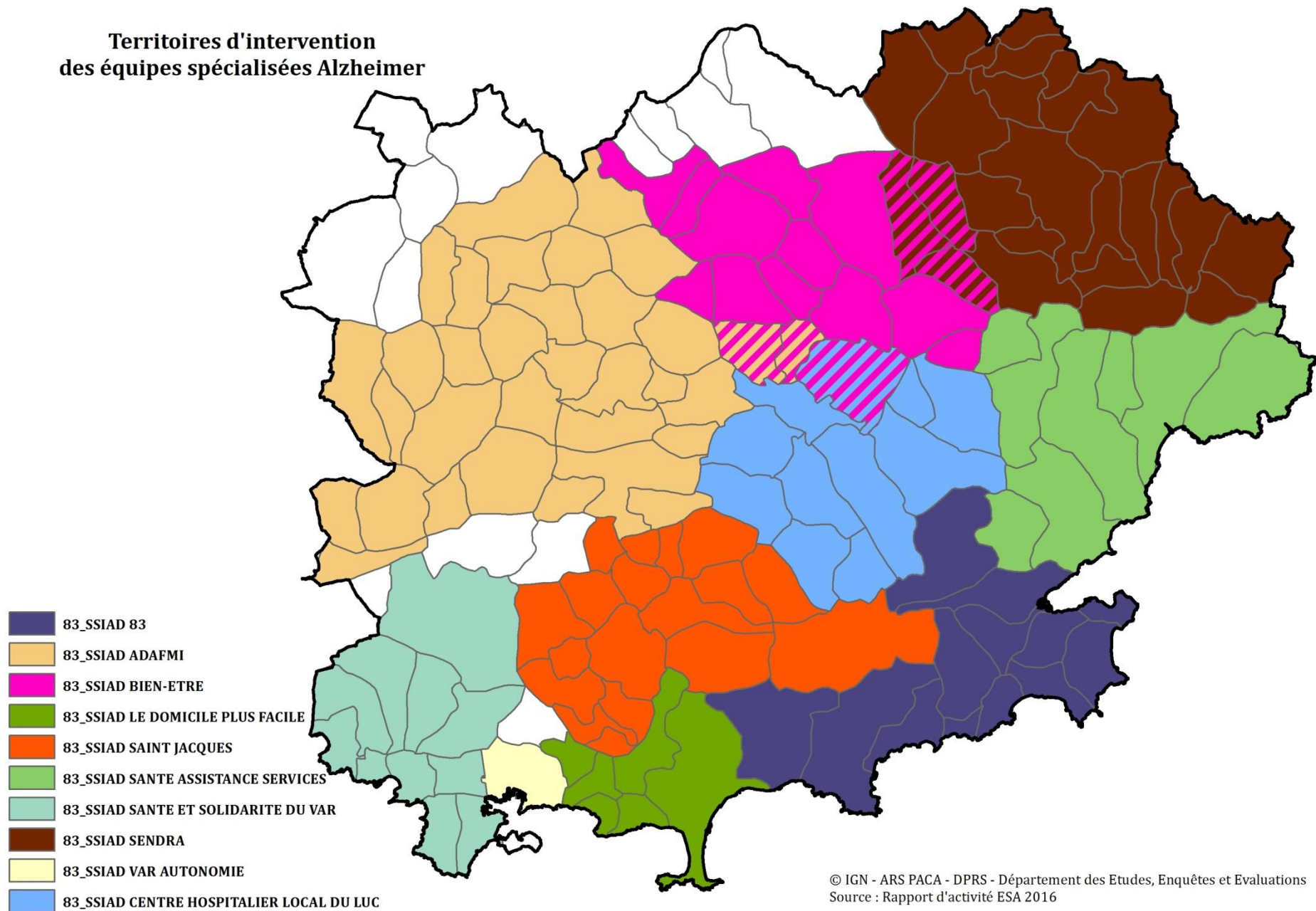
- 84_SSIAD CH CARPENTRAS
- 84_SSIAD D'APT (CROIX ROUGE FRANCAISE)
- 84_SSIAD D'AVIGNON (HADAR)
- 84_SSIAD DE PERTUIS (ASSOCIATION LA SAUVI)
- 84_SSIAD DE SORGUES (UNION DES MUTUELLES DE VAUCLUSE)
- 84_SSIAD DE VALREAS (ASSOCIATION AIDE AUX FAMILLES)
- 84_SSIAD DOMUSVI DOMICILE ORANGE
- 84_SSIAD DU CH DE L'ISLE SUR LA SORGUE



Territoires d'intervention des équipes spécialisées Alzheimer




Territoires d'intervention des équipes spécialisées Alzheimer





Objectifs médico-sociaux

- Lancement d'une enquête auprès de l'ensemble des ESA de la région

- Hétérogénéité en termes d'activité
 - Hétérogénéité des prises en charge : Alzheimer et apparentées 54% / AVC 35 % / 3% psychose / 8% diagnostic NC
 - 31% des ESA disent intervenir à la fois pour le malade et l'aidant
 - 61% des ESA disent intervenir à la fois pour le malade, l'aidant et son environnement
 - 4 % des ESA disent intervenir pour le malade uniquement
 - 4 % des ESA disent intervenir pour le malade et son environnement
- 

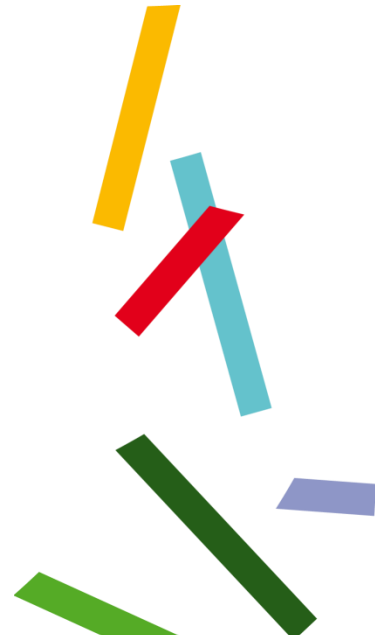


Objectifs médico-sociaux

L'objectif d'intervention principal de l'ESA le plus fréquemment rencontré :

- 95% Stimulation des fonctions cognitives et exécutives
- 5% Relation, soutien social, communication

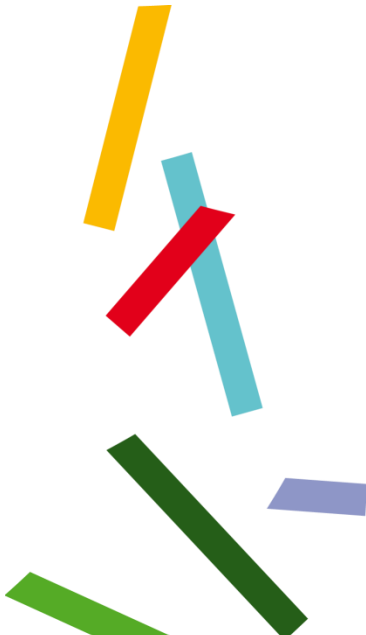
Objectif : extension du territoire et renforcement financier des ESA existants
avec prise en considération des maladies neurodégénératives





Objectifs médico-sociaux

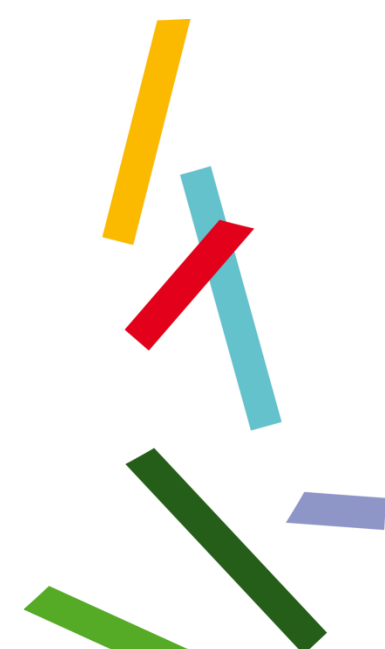
Mesure 26 : Poursuivre le déploiement des Pôles d'activité et de soins adaptés en EHPAD - PASA

- A ce jour, 181 PASA sont présentes sur l'ensemble du territoire
 - 10 PASA restent à labelliser d'ici à 2019
 - Mise en place expérimentation des PASA de nuit :
 - * 15 PASA au niveau régional
 - * 99 candidatures au 1^{er} octobre 2017
 - * Comité de sélection : 16 octobre 2017
- 



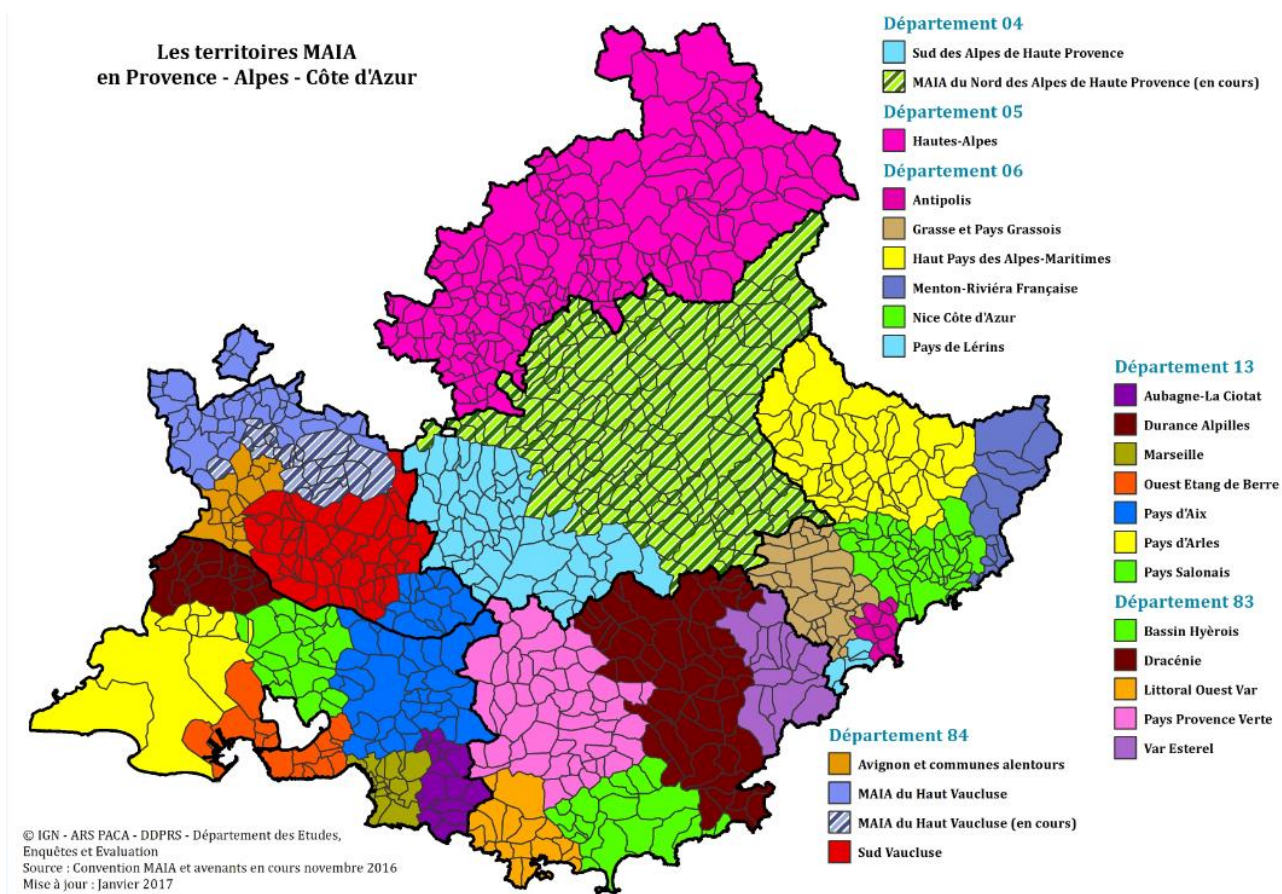
Objectifs médico-sociaux

Mesure 27 : Poursuivre et renforcer le déploiement des Unités d'Hébergement renforcées en EHPAD – UHR

- A ce jour, la région Paca compte 17 unités d'hébergement renforcé (UHR) médico-sociales en HPAD
 - 7 nouvelles UHR au titre du PMND :
 - * 4 ont été labellisées en 2016
 - * 3 seront labellisées avant le 31 décembre 2017
- 

Objectifs médico-sociaux

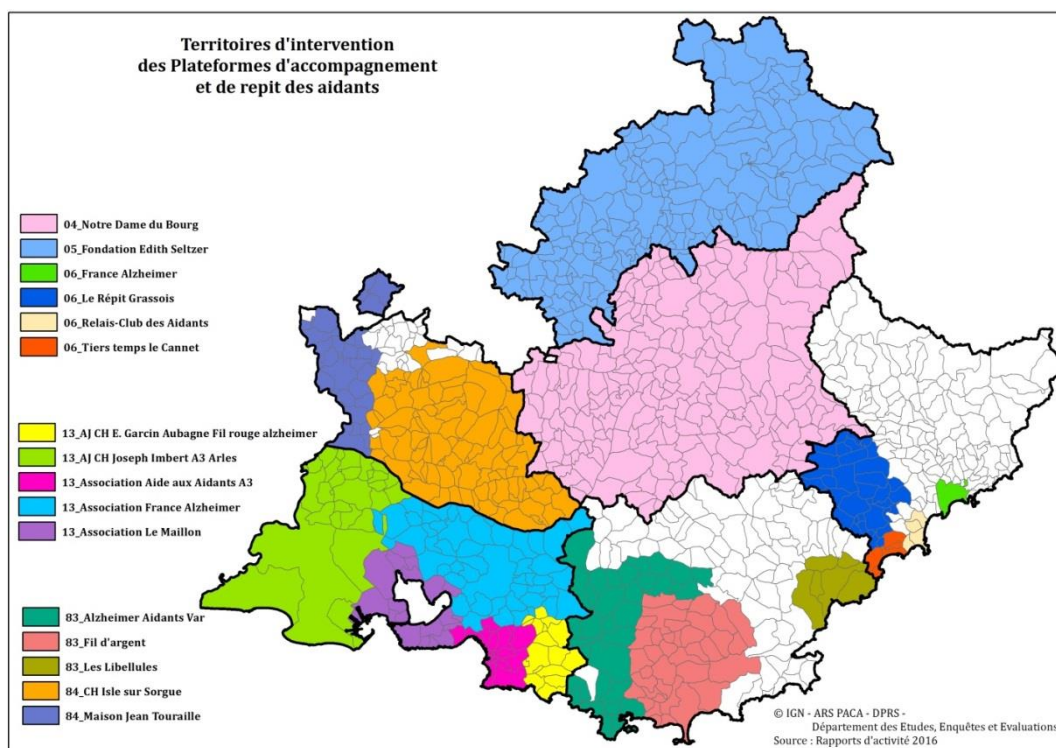
Mesure 34 : Poursuivre l'effort et consolider la dynamique d'intégration des services d'aides et de soins – MAIA



Objectifs médico-sociaux

Axe privilégié : Soutien aux aidants

- Poursuite du développement des plateformes en soutien des aidants





Objectifs médico-sociaux

Axe privilégié : Soutien aux aidants

- Appel à candidature 2016 : 18 projets ont été retenus pour développer ou renforcer de nouvelles actions d'accompagnement et de soutien aux aidants : actions de formation, d'information, de sensibilisation, actions individuelles ou collectives...

Le public ciblé concernait les aidants non professionnels des personnes concernés par la maladie d'Alzheimer et apparentées, mais aussi par Parkinson et la Sclérose en plaque.

