



L'ACTIVITÉ DE LA CRSA PACA EN UN COUP D'ŒIL... Juillet 2015/ Juillet 2016

LES PRODUCTIONS DE LA CRSA

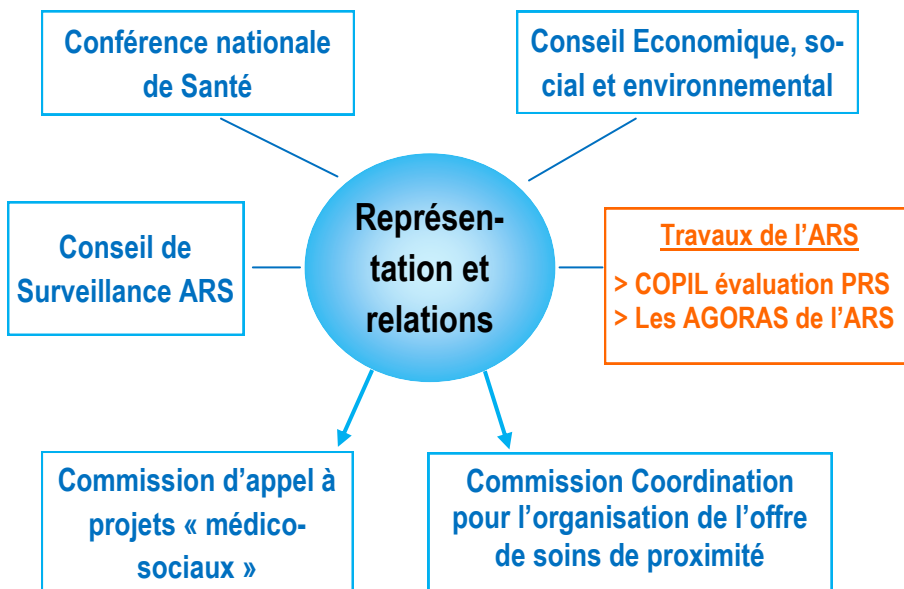
<p>Auto-saisines</p>	<p>Recommandations pour l'intégration du secteur médico-social dans les groupements hospitaliers de territoires</p>
	<p>Courrier d'interpellation demandant la désignation des personnes qualifiées dans tous les départements.</p>
<p>Avis rendus</p>	<p>Projet de textes d'application de la loi de santé (projet régional de santé ; territoires et conseils territoriaux de santé)</p>
	<p><u>Droits des usagers</u> : demandes de labellisation, demandes de financement « démocratie sanitaire », rapport évaluant les conditions d'application des droits des usagers du système de santé</p>
	<p>Organisation des soins : avis de la commission « organisation des soins » sur 57 demandes d'autorisation sanitaire</p>
	<p>Programme Interdépartemental d'Accompagnement des handicaps et de la perte d'autonomie actualisé : avis CSPAMS</p>
	<p>Projet régional santé environnement : avis sur la méthodologie d'élaboration</p>

Groupes de travail en cours

- Situations critiques dans le handicap
- Dépistages
- Parcours petite enfance

Tous les avis de la CRSA sont disponibles sur son site internet

LES REPRESENTATIONS ET RELATIONS INSTITUTIONNELLES



LES AGORAS PACA

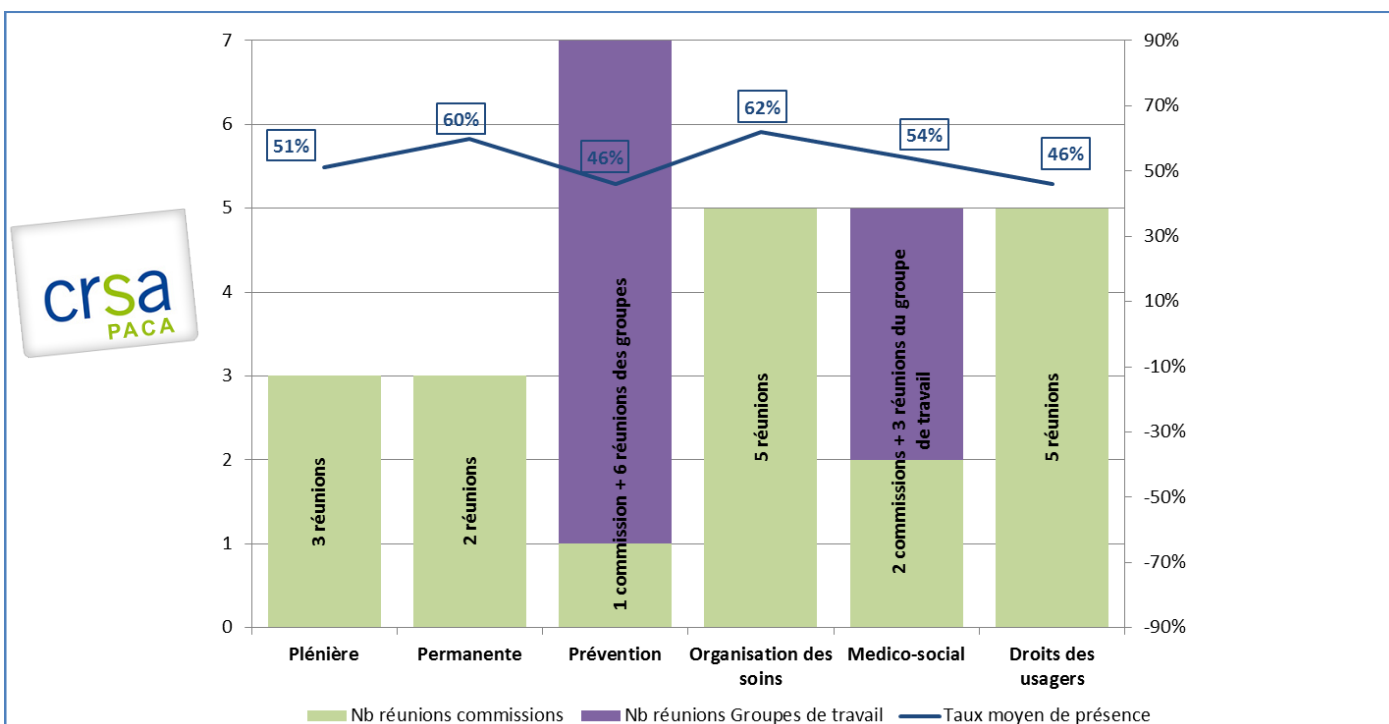
12 représentants de la CRSA ont activement participé au comité des programmes des AGORAS Paca, animé par le président de la CRSA



Tous les membres de la CRSA ont ensuite participé à cet événement de **démocratie sanitaire** qui a rassemblé en octobre 2015 tous les acteurs de santé de la région, enregistré **1 500 participants** et proposé plus de **60 temps forts**.

L'ACTIVITÉ DE LA CRSA PACA EN UN COUP D'ŒIL... Juillet 2015 / Juillet 2016

LES REUNIONS DE LA CRSA

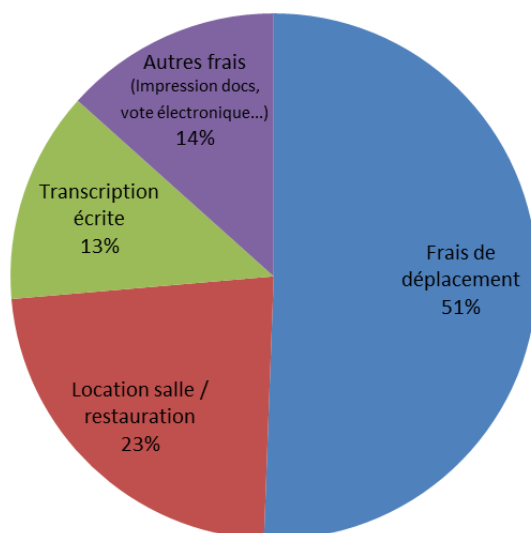


- > 19 réunions de la CRSA et de ses commissions, 9 réunions des groupes de travail,
- > Un taux de participation moyen de 53%, légèrement en baisse par rapport à la même période de l'année précédente

La CRSA PACA est composé de 97 membres titulaires.

La plénière et les commissions spécialisées se réunissent en moyenne une fois par trimestre.

BUDGET CRSA - Répartition des postes de dépenses



Total dépensé entre le 01 juillet 2015 et le 30 juin 2016 : 13 505 € soit une baisse de 43% par rapport à l'année précédente. En 2014/2015, le renouvellement de la CRSA avait en effet occasionné des frais supplémentaires

LA COMPOSITION DE LA CRSA

Tous les membres titulaires de la CRSA sont désignés, à l'exception des représentants des groupements de communes et des exploitants agricoles.

Entre janvier et juin 2016, 67% de deuxième suppléant a été désigné pour chaque membre titulaire

[Les arrêtés de composition de la CRSA sont disponibles en ligne](#)