

# CORONAVIRUS | COVID-19

## 8 juin 2021

### Point de situation quotidien

en Provence-Alpes-Côte d'Azur

#### A RETENIR

En semaine 22 (du 31 mai au 6 juin), la circulation virale continue de diminuer au niveau régional. Le taux de positivité passe de 2% en semaine 21 à 1,4% en semaine 22. Le taux d'incidence régional passe de 60 à 47 pour 100 000 habitants. Les taux de positivité varient entre 0,7 % chez les 80 ans et plus et 1,7 % chez les moins de 40 ans. Les taux de positivité et d'incidence sont inférieurs aux taux nationaux.

Cependant, dans un contexte de réouverture progressive des activités, la vigilance reste de mise.

Les indicateurs hospitaliers montrent une amélioration et les tensions hospitalières sur le système de soins sont moins fortes. La mortalité hospitalière de cas de Covid-19 continue à baisser en S22 (30 décès contre 50 en S21).

La couverture vaccinale poursuit sa progression dans la région. Au 6 juin, 41,3 % de la population (41,7 % en France métropolitaine) avait reçu au moins une première injection de vaccin et 23,9 % (20,4 % en France métropolitaine) avait bénéficié d'un schéma vaccinal complet.

Cette proportion atteignait 78,5 % pour la première injection et 67,1 % pour le schéma vaccinal complet parmi les plus de 75 ans, 60,8 % pour la première injection et 31,3 % pour le schéma vaccinal complet chez les 50-64 ans.

# A l'hôpital

## Bilan au 8 juin

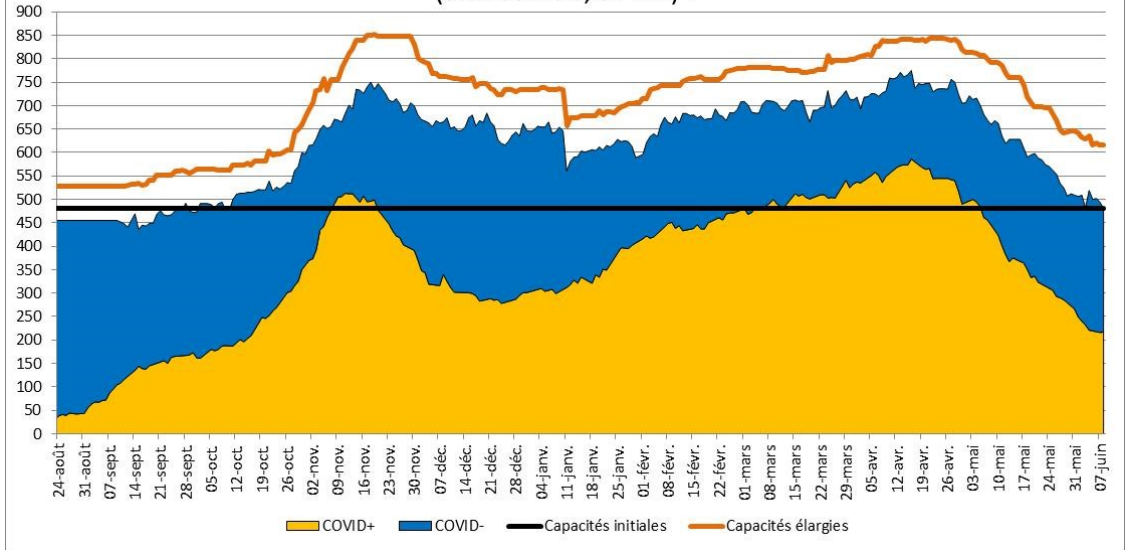
Entre parenthèses figurent les évolutions par rapport au dernier bilan publié par l'ARS Paca le 7 juin

	Hospitalisations conventionnelles	Réanimations (réanimation, unité soins continue et soins intensifs)	Patients en soins de suite et de réadaptation (SSR)	Ratio de patients Covid en réanimation/ capacité initiale* (%)	Taux d'occupation des lits de réanimation (%)	Décès à l'hôpital (depuis le début de la crise)
<b>Région Paca</b>	373 (-21)	217 (+1)	648 (-12)	45,2	78,2	7 975 (+5)
Alpes-de-Haute-Provence	27 (-4)	4	61 (-2)	66,7	87,5	251 (+1)
Hautes-Alpes	4	5	3	62,5	50,0	253
Alpes-Maritimes	69 (-1)	31 (+1)	82 (+1)	35,6	69,8	1 525
Bouches-du-Rhône	172 (-12)	133 (+1)	336 (-2)	43,6	79,5	3 586 (+1)
Var	54 (-2)	34 (-1)	99 (-4)	58,6	86,7	1 470 (+2)
Vaucluse	47 (-2)	10	67 (-5)	62,5	85,7	890 (+1)

Les capacités initiales correspondent au nombre de lits autorisés avant la crise Covid-19 en fonctionnement courant des établissements de santé.

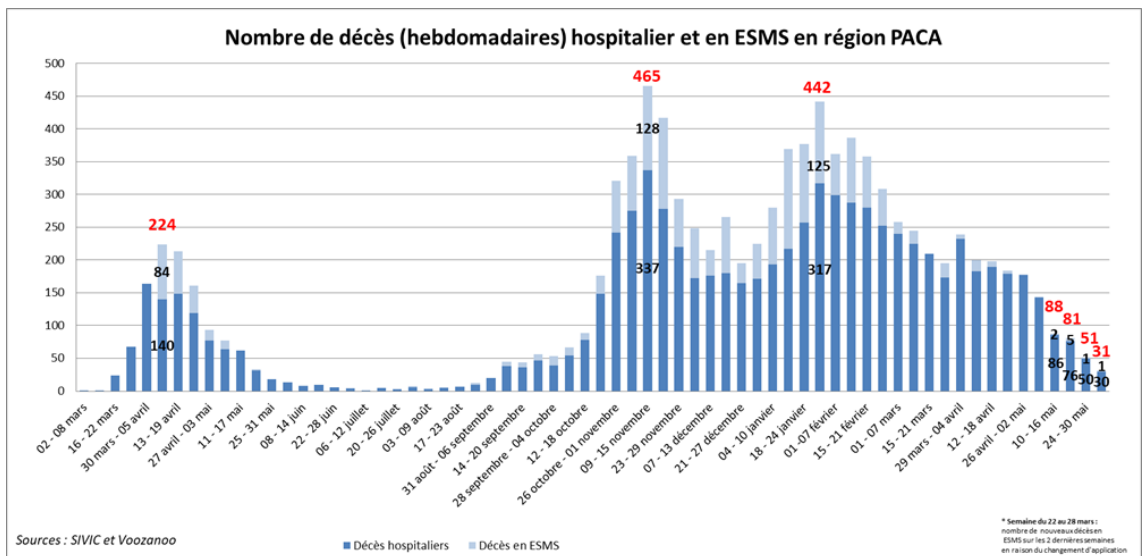
# A l'hôpital

Evolution du nombre de patients dans les unités de réanimation (source ROR, SI-VIC) :



# Les décès

Nombre de décès (hebdomadaires) hospitalier et en ESMS en région PACA



## En Ehpad

Les données ci-dessous sont actualisées chaque mardi. Date de la dernière mise à jour : 8 juin 2021.

Depuis le début de la crise (7 mars 2020)	Résidents Covid-19 en Ehpad	Décès Covid-19 signalés en Ehpad
Région Paca	17 862	2 008
Alpes-de-Haute-Provence	812	120
Hautes-Alpes	620	74
Alpes-Maritimes	4 207	448
Bouches-du-Rhône	7 119	732
Var	3 483	449
Vaucluse	1 621	185

## Suivi des clusters

Les données ci-dessous sont actualisées chaque mardi. Date de la dernière mise à jour : 8 juin 2021.

Nombre de clusters	Actifs
Région Paca	125
Alpes-de-Haute-Provence	7
Hautes-Alpes	3
Alpes-Maritimes	23
Bouches-du-Rhône	66
Var	18
Vaucluse	8



Les clusters dits « actifs » sont en cours d'investigation (hors ESMS) par les équipes de l'ARS et de Santé Publique France.

# Les indicateurs épidémiologiques

Du 31 mai au 6 juin (semaine 22)

Les données ci-dessous sont actualisées les mardis et les vendredis. Date de la dernière mise à jour : 4 juin 2021.

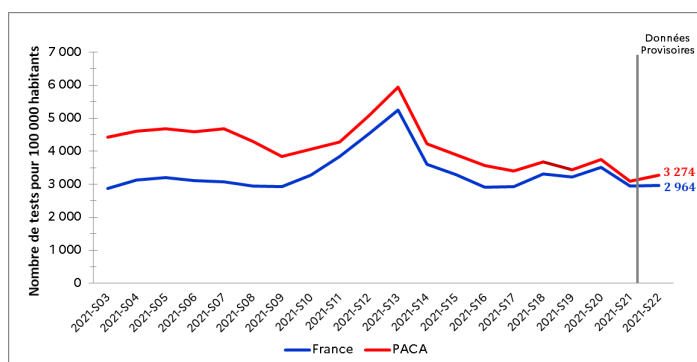
Source : Santé Publique France, cellule régionale Paca-Corse

Le système d'information Si-Dep permet de suivre en temps réel les indicateurs épidémiologiques sur l'ensemble du territoire. Ce système s'adapte en continu et intègre toutes les évolutions liées au dépistage (tests antigéniques, test salivaires, tests de criblage pour la suspicion des variants). Afin de garantir la protection des données personnelles, un algorithme anonymise les données tout en conservant un lien entre la personne testée et les résultats de ses tests. Dans un contexte d'augmentation du nombre de tests répétés sur un même patient (en lien notamment avec la recherche de variant), l'algorithme a été amélioré pour mieux dénombrer les personnes testées. Cette évolution entraîne une légère baisse des indicateurs mais ne modifie pas l'appréciation de la dynamique de l'épidémie. Cette mise à jour permet au système Si-Dep de produire des données plus précises et de renforcer son efficacité.  
Pour plus de précisions : <https://www.santepubliquefrance.fr/>

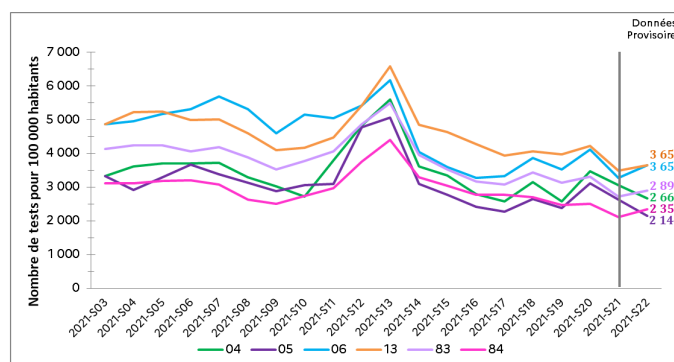
## LE NOMBRE DE TESTS



## ÉVOLUTION DU TAUX DE DÉPISTAGE



Taux de dépistage France / Paca

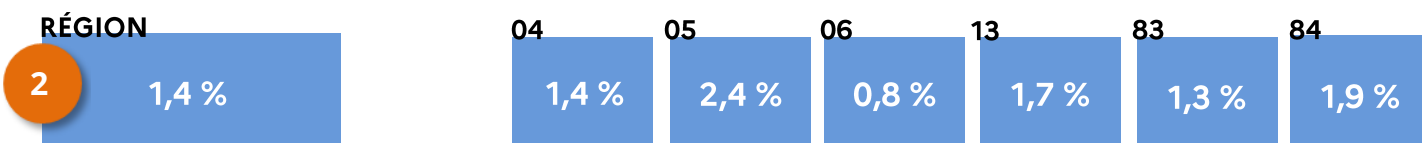


Taux de dépistage par département

## TAUX DE POSITIVITÉ

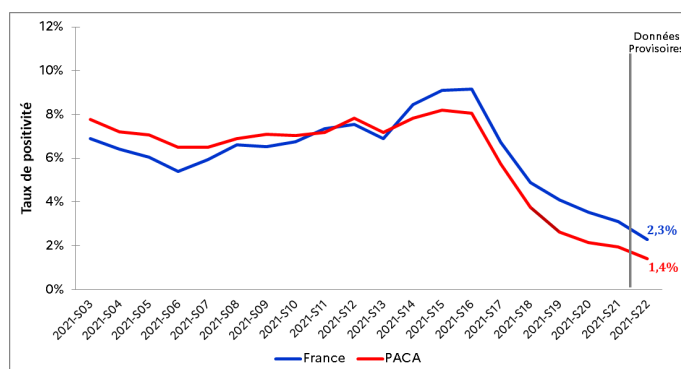
Période précédente

Du 31 mai au 6 juin

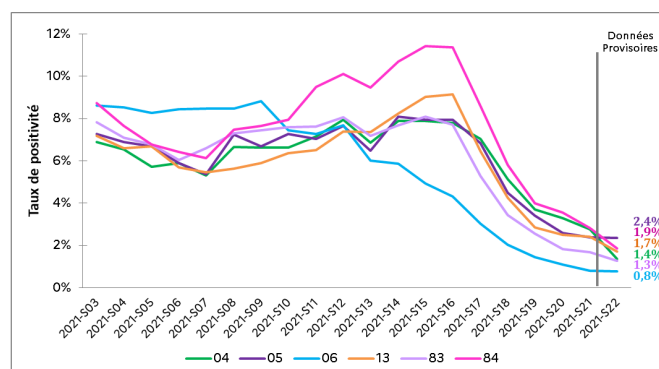


Le taux de positivité est en baisse dans tous les départements.

## ÉVOLUTION DU TAUX DE POSITIVITÉ



Taux de positivité France / Paca



Taux de positivité par département

# TAUX D'INCIDENCE

Du 31 mai au 6 juin

Période précédente

RÉGION

60 47

04

36

05

51

06

28

13

63

83

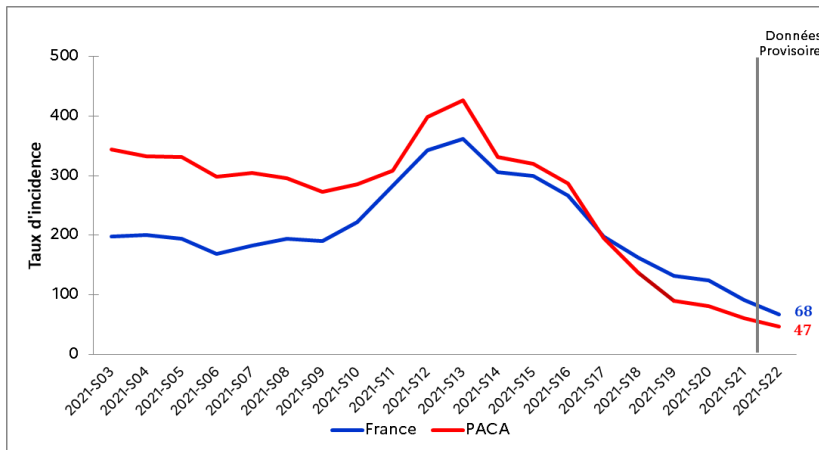
37

84

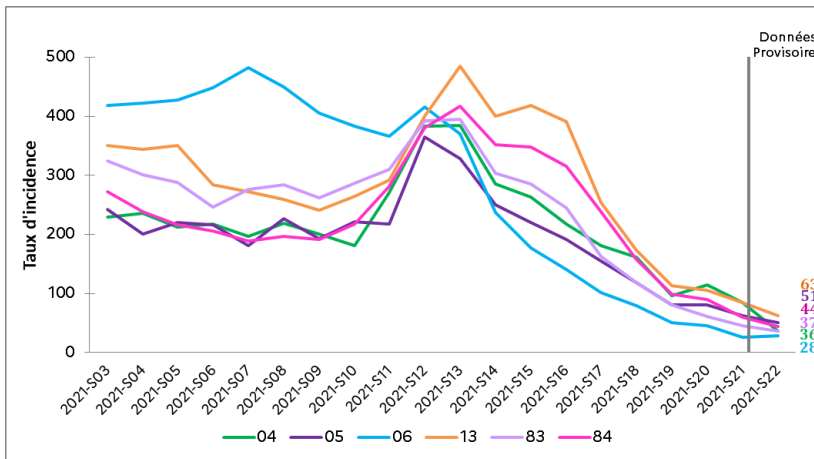
44

Le taux d'incidence est en baisse dans tous les départements.

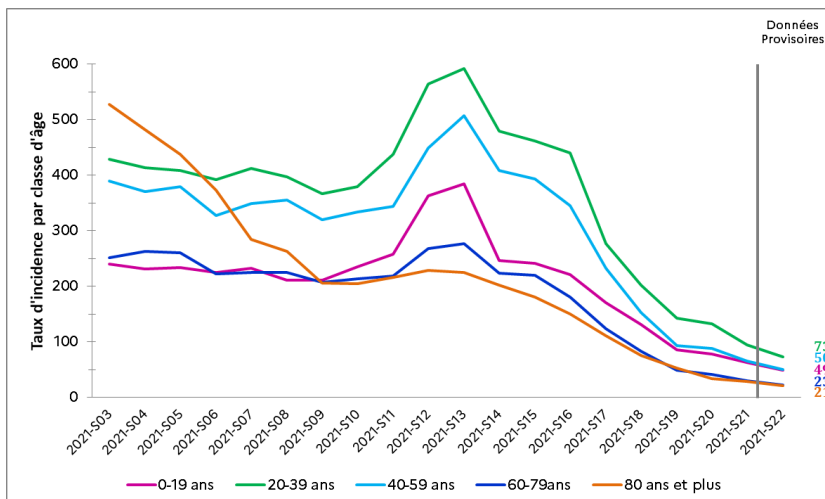
## ÉVOLUTION DU TAUX D'INCIDENCE



Taux d'incidence France / Paca



Taux d'incidence par département



Taux d'incidence par classe d'âge (Paca)

# Vaccination



RÉGION  
PROVENCE-ALPES-CÔTE D'AZUR

# 2 089 903

premières doses injectées

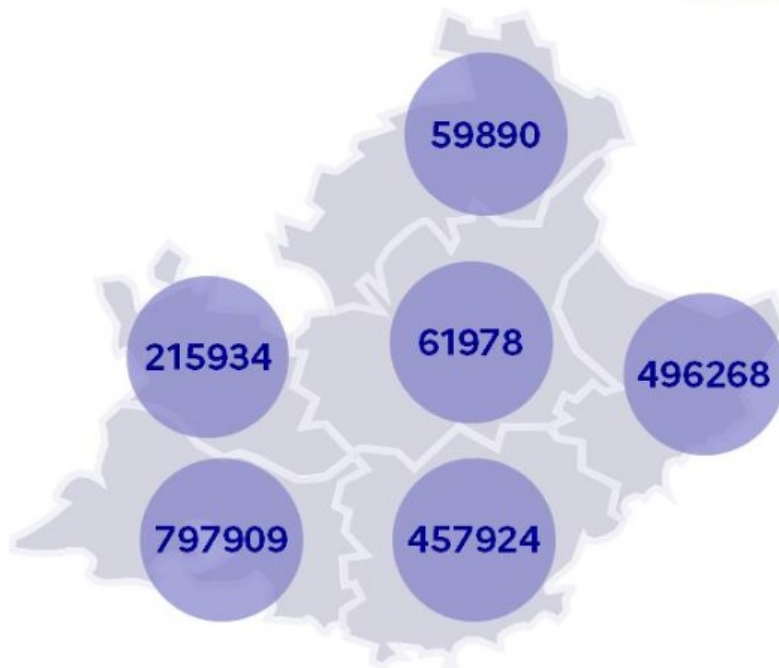
# 1 208 597

schéma vaccinal complet



54% 46%

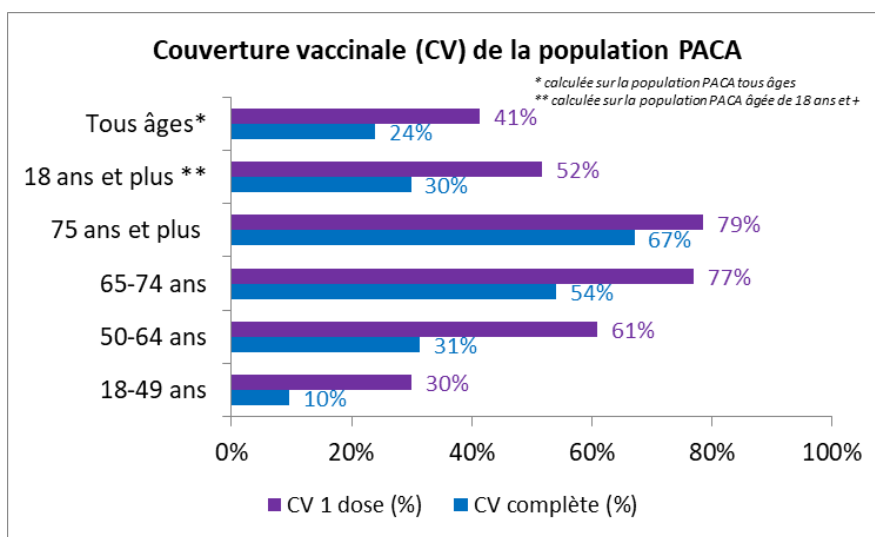
Données du 6 juin 2021



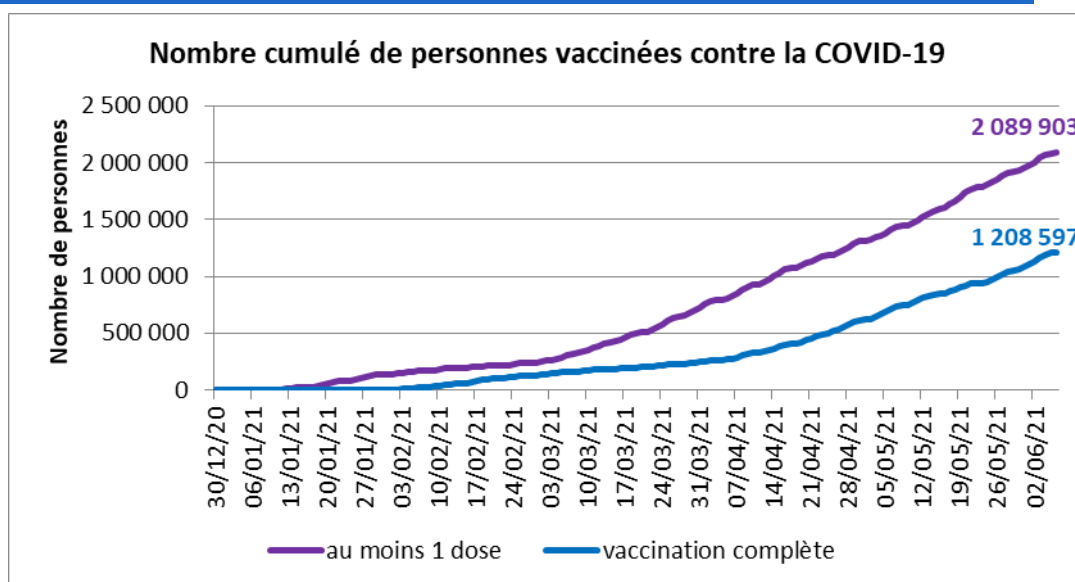
• Nombre de premières doses injectées

2 089 903 personnes ont reçu au moins une 1<sup>re</sup> dose de vaccin contre la Covid en PACA.  
Parmi elles, 1 208 597 personnes sont complètement vaccinées.

## COUVERTURE VACCINALE PAR ÂGE



## NOMBRE CUMULÉ DE PERSONNES VACCINÉES



## EFFETS DE LA VACCINATION CHEZ LES 70 ANS ET PLUS

