

## 13 juillet 2021

### Point de situation hebdomadaire en Provence-Alpes-Côte d'Azur

#### A RETENIR

**Sur la semaine 27, la circulation virale s'intensifie avec des taux de positivité et d'incidence qui augmentent avant tout dans les classes d'âge jeunes. La proportion de variants porteurs de la mutation L452R est largement majoritaire et en forte augmentation.**

En semaine 27, le taux de dépistage est en hausse. Elle est particulièrement élevé notamment chez les 15-30 ans. La part de tests antigéniques est également en augmentation et dépasse les 40%. Cette augmentation est à mettre en perspective avec les obligations du Pass Sanitaire.

Le taux de positivité augmente (1,1% en semaine 27) tout comme le taux d'incidence régional qui double chaque semaine et dépasse désormais le seuil de 50 pour 100 000 habitants.

L'augmentation du taux de positivité est particulièrement notable sur la tranche d'âge des 15-30 ans. Les taux d'incidence augmentent dans toutes les classes d'âge même s'ils restent faibles chez les 60 ans et plus. La hausse des taux d'incidence est très importante chez les 15-30 ans avec un taux d'incidence qui dépasse nettement les 100 pour 100 000 habitants en semaine 27 et même les 200/100 000 chez les 20-25 ans (versus 82 en semaine 26).

Le taux de positivité augmente dans tous les départements sauf dans les Alpes-de-Haute-Provence où il est stable. Il est compris entre 0,5 % dans les Alpes-de-Haute-Provence et 1,4 % dans les Hautes-Alpes. C'est le cas également pour le taux d'incidence. Il varie de 13 pour 100 000 habitants dans les Alpes-de-Haute-Provence à 71 pour 100 000 habitants dans les Alpes-Maritimes. Par tranches d'âge, on retrouve les mêmes tendances qu'en région avec une progression très forte plus spécifiquement sur les 15-30 ans.

En région Paca, la proportion des variants porteurs de la mutation L452R est en forte augmentation et s'élève à 79 % sur la période du 3 au 9 juillet 2021 (versus 61 % au niveau national).

L'ensemble des indicateurs hospitaliers est en diminution dans la région, avec une baisse du nombre total de personnes hospitalisées et du nombre total de personnes en service de soins critiques par rapport à la semaine précédente.

Le nombre de clusters signalé en semaine 27 est en hausse.

**La couverture vaccinale poursuit sa progression dans la région.**

Au 11 juillet, 58 % de la population de 12 ans et plus avait reçu au moins une première injection de vaccin et 47 % avait bénéficié d'un schéma vaccinal complet.

# A l'hôpital

## Bilan au 13 juillet

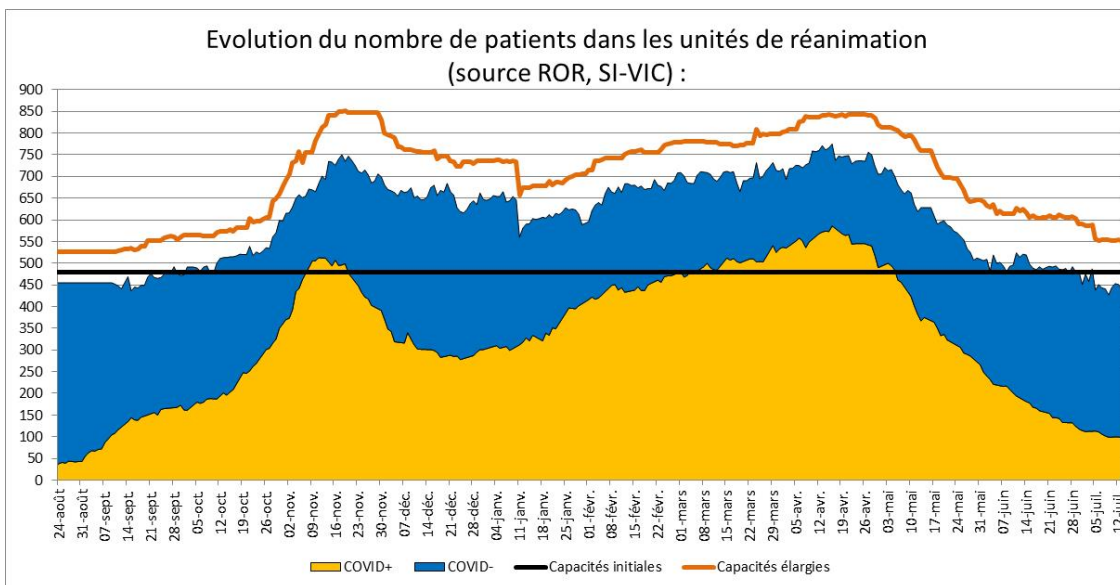
Entre parenthèses figurent les évolutions par rapport au dernier bilan publié par l'ARS Paca le 6 juillet

	Hospitalisations conventionnelles	Réanimations (réanimation, unité soins continue et soins intensifs)	Patients en soins de suite et de réadaptation (SSR)	Ratio de patients Covid en réanimation/ capacité initiale* (%)	Taux d'occupation des lits de réanimation (%)	Décès à l'hôpital (depuis le début de la crise)
<b>Région Paca</b>	128 (-37)	98 (-13)	402 (-50)	20,4	80,0	8 072 (+15)
Alpes-de-Haute-Provence	4 (-1)	1	27 (-4)	16,7	62,5	254 (+1)
Hautes-Alpes	4 (-1)	1	1 (-1)	12,5	62,5	254 (+1)
Alpes-Maritimes	31 (-17)	9 (-5)	53 (-6)	10,3	65,3	1 533 (+2)
Bouches-du-Rhône	54 (-10)	73 (-6)	226 (-16)	23,9	82,7	3 634 (+6)
Var	20 (-5)	10 (-3)	68 (-10)	17,2	93,4	1 493 (+4)
Vaucluse	15 (-3)	4 (+1)	27 (-13)	25,0	75,0	904 (+1)

Les capacités initiales correspondent au nombre de lits autorisés avant la crise Covid-19 en fonctionnement courant des établissements de santé.

# A l'hôpital

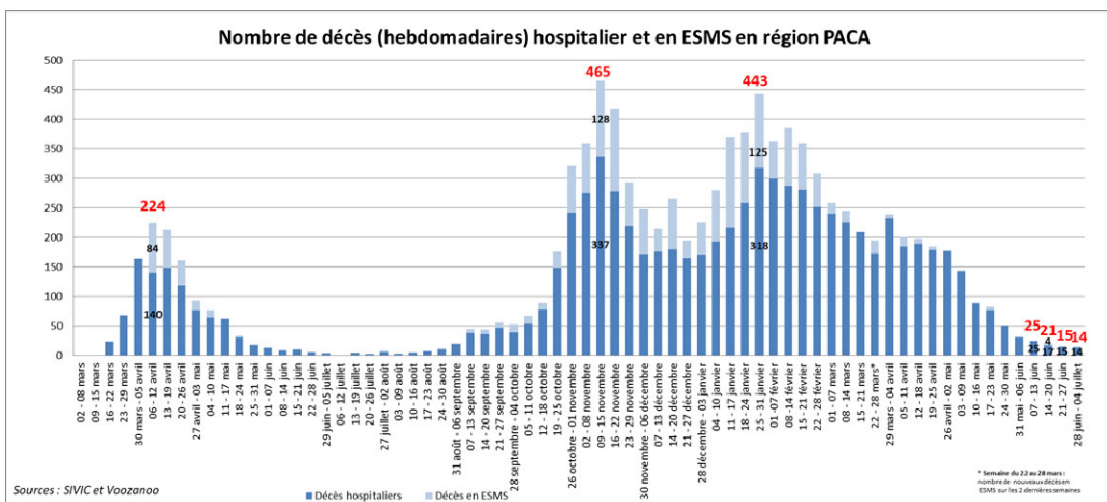
Evolution du nombre de patients dans les unités de réanimation (source ROR, SI-VIC) :



Evolution du nombre de patients dans les unités de réanimation en région Provence-Alpes-Côte d'Azur.

# Les décès

Nombre de décès (hebdomadaires) hospitalier et en ESMS en région PACA



Evolution du nombre décès hospitaliers et en établissements médico-sociaux par semaine calendaire.

## En Ehpad


Les données ci-dessous sont actualisées chaque mardi. Date de la dernière mise à jour : 13 juillet 2021.

Depuis le début de la crise (7 mars 2020)	Résidents Covid-19 en Ehpad	Décès Covid-19 signalés en Ehpad
Région Paca	17 865	2 008
Alpes-de-Haute-Provence	812	120
Hautes-Alpes	620	74
Alpes-Maritimes	4 207	448
Bouches-du-Rhône	7 119	732
Var	3 482	449
Vaucluse	1 621	185

## Suivi des clusters

Les données ci-dessous sont actualisées chaque mardi. Date de la dernière mise à jour : 13 juillet 2021.

Nombre de clusters	Actifs
Région Paca	109
Alpes-de-Haute-Provence	1
Hautes-Alpes	6
Alpes-Maritimes	23
Bouches-du-Rhône	57
Var	16
Vaucluse	6

 Les clusters dits « actifs » sont en cours d'investigation (hors ESMS) par les équipes de l'ARS et de Santé Publique France.

# Les indicateurs épidémiologiques

Du 5 au 11 juillet (semaine 27)

Les données ci-dessous sont actualisées les mardis et les vendredis. Date de la dernière mise à jour : 13 juillet 2021.

Source : Santé Publique France, cellule régionale Paca-Corse

## LE NOMBRE DE TESTS

Du 5 au 11 juillet

RÉGION

225 975

04

4 341

05

3 265

06

57 298

13

106 238

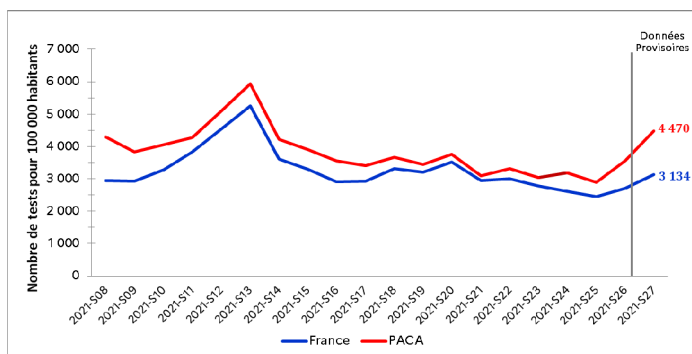
83

35 620

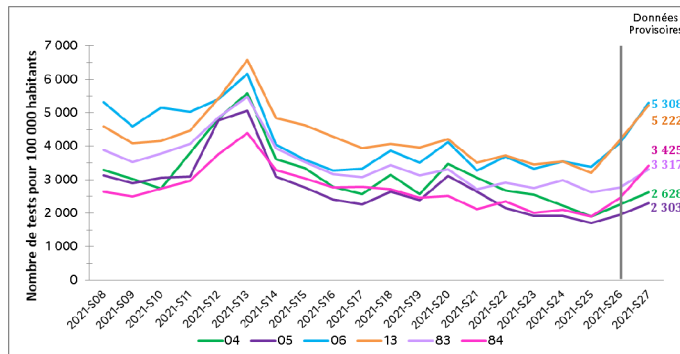
84

19 213

## ÉVOLUTION DU TAUX DE DÉPISTAGE



Taux de dépistage France / Paca



Taux de dépistage par département

## TAUX DE POSITIVITÉ

Du 5 au 11 juillet

RÉGION

0,7 1,1 %

04

0,5 %

05

1,4 %

06

1,4 %

13

1,0 %

83

1,2 %

84

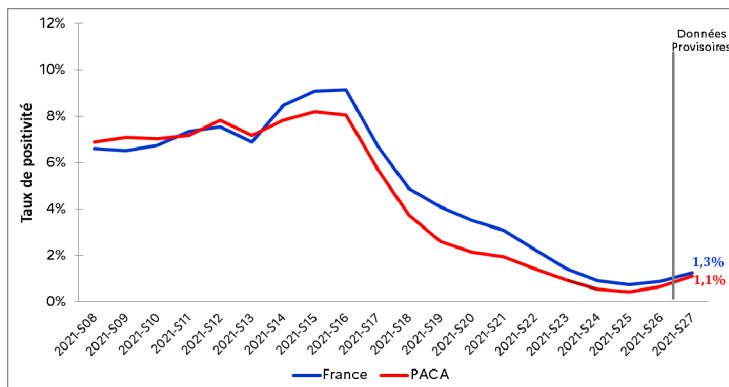
0,7 %

Période précédente

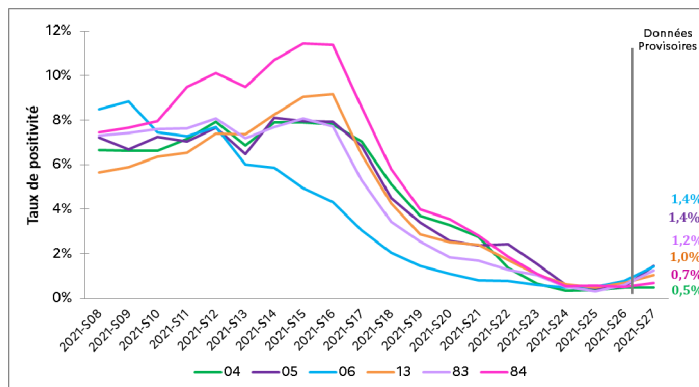


Le taux de positivité est en hausse dans tous les départements.

## ÉVOLUTION DU TAUX DE POSITIVITÉ



Taux de positivité France / Paca

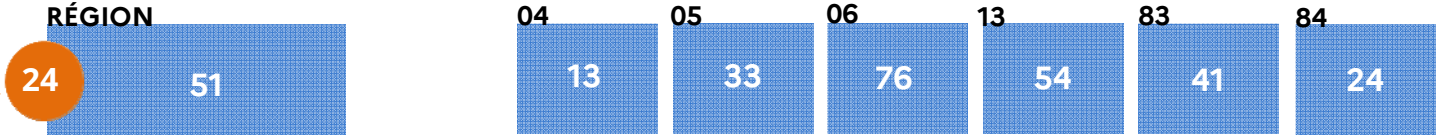


Taux de positivité par département

# TAUX D'INCIDENCE

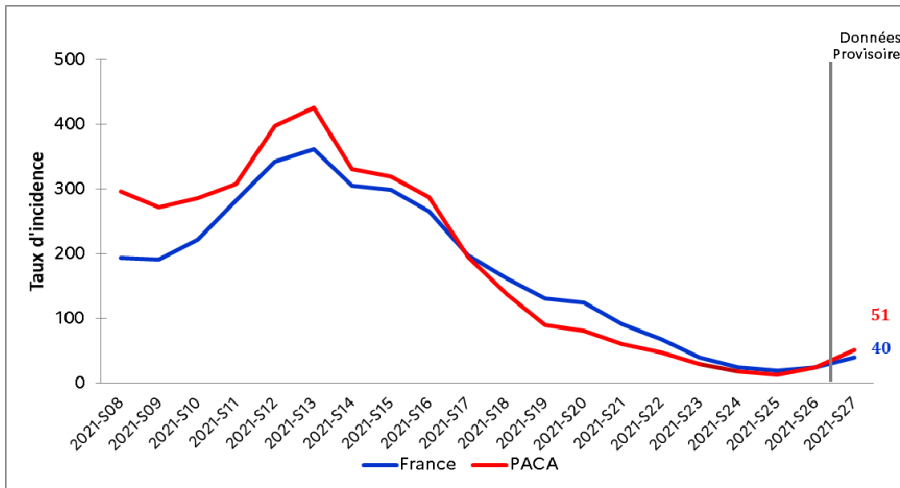
Du 5 au 11 juillet (semaine 27)

Période précédente

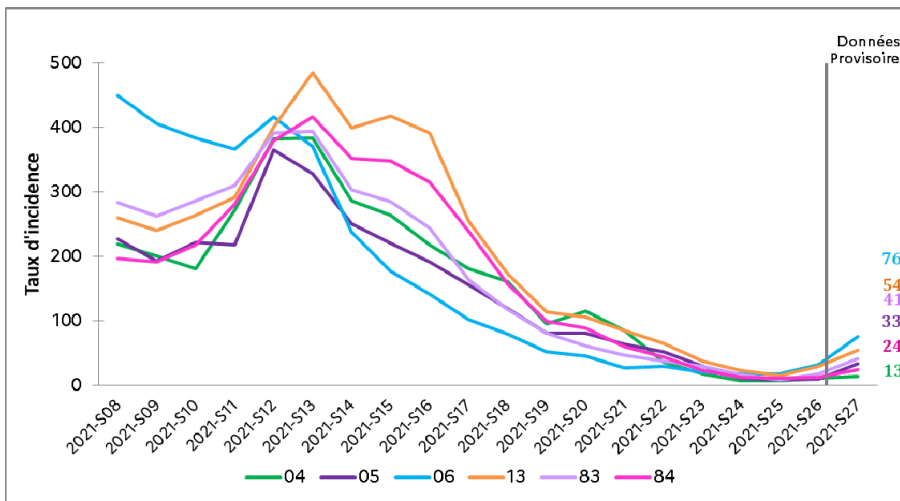


Le taux d'incidence est en hausse dans tous les départements.

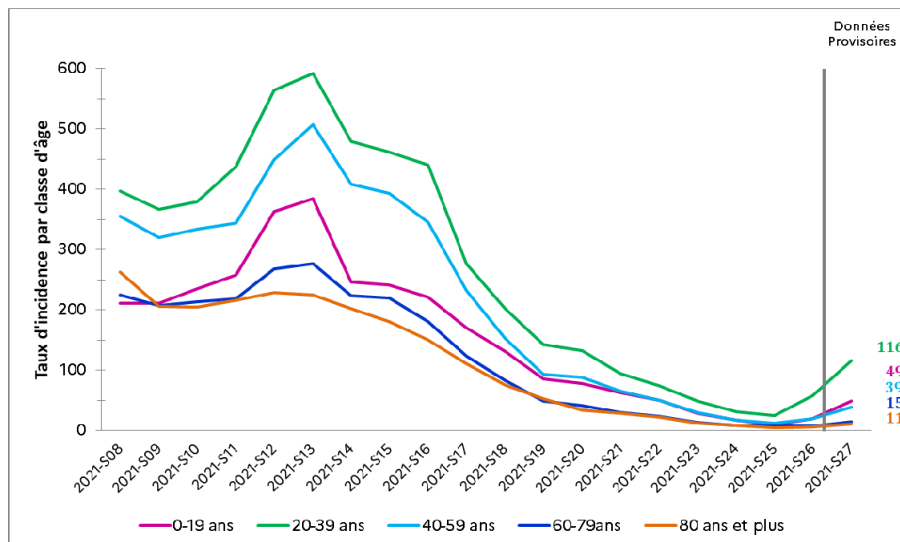
## ÉVOLUTION DU TAUX D'INCIDENCE



Taux d'incidence France / Paca



Taux d'incidence par département



Taux d'incidence par classe d'âge (Paca)

# Vaccination



RÉGION  
PROVENCE-ALPES-CÔTE D'AZUR

# 2 538 982

premières doses injectées

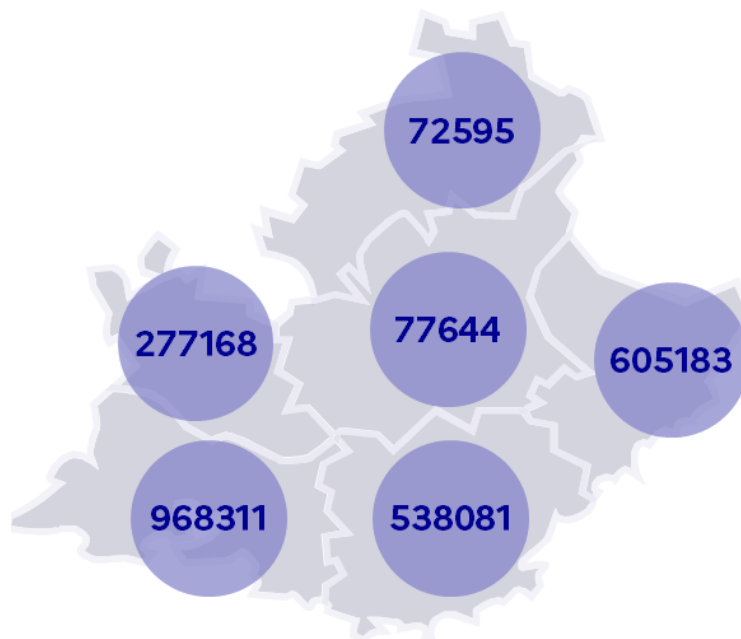
# 2 051 181

schémas vaccinaux complets



53% 47%

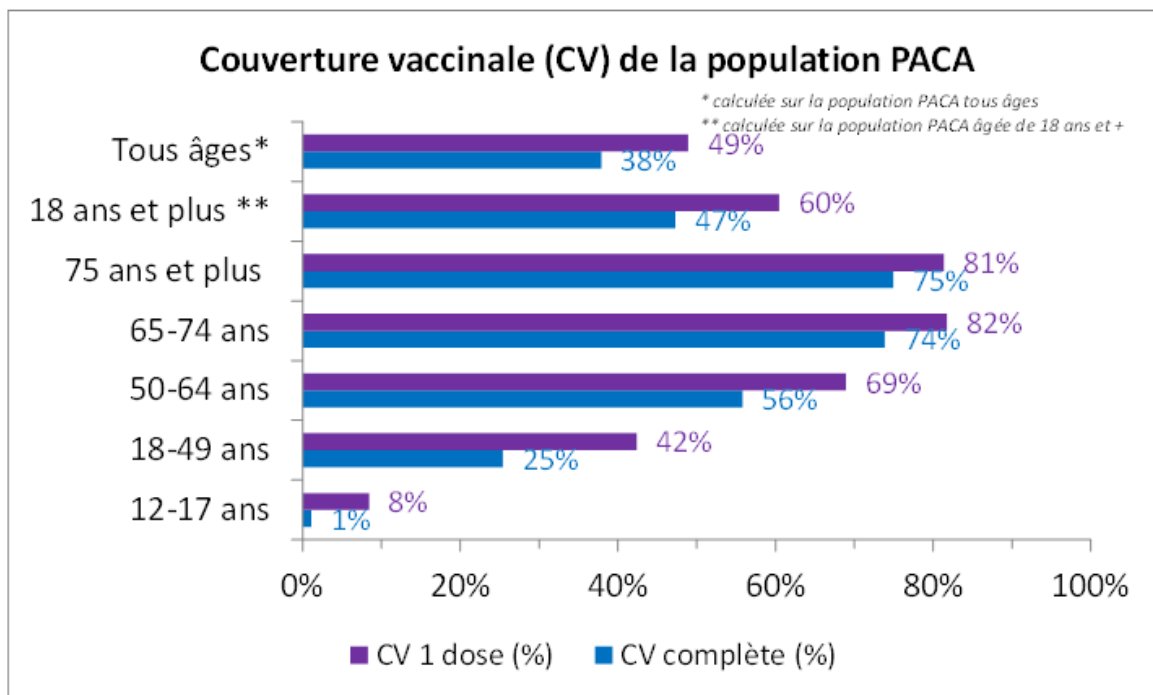
Données du 11 juillet 2021



- Nombre de premières doses injectées

2 497 227 personnes ont reçu au moins une 1<sup>ère</sup> dose de vaccin contre la Covid en PACA.  
Parmi elles, 1 975 019 personnes sont complètement vaccinées.

## COUVERTURE VACCINALE PAR ÂGE



## NOMBRE CUMULÉ DE PERSONNES VACCINÉES

