

27 juillet 2021

Point de situation hebdomadaire en Provence-Alpes-Côte d'Azur

A RETENIR

En semaine 29, la situation épidémique en Paca s'est très fortement dégradée avec une augmentation très marquée des indicateurs de circulation virale, mais aussi une augmentation nette des hospitalisations conventionnelles et en soins critiques.

En semaine 29, la forte hausse du taux de dépistage dans la région s'accompagne d'une augmentation particulièrement forte du taux de positivité qui a presque doublé en une semaine (5,6% versus 3% en semaine 28). Cela se traduit par un taux d'incidence en Paca qui a presque été multiplié par 3 en une semaine (404 cas pour 100 000 habitants versus 146 cas pour 100 000 habitants en semaine 28). Bien que ces augmentations concernent toutes les classes d'âges, elles sont particulièrement fortes chez les plus jeunes où le taux de positivité notamment dépasse 8 % chez les 15-25 ans.

Tous les départements de la Région sont concernés par cette augmentation même si la situation est la plus critique dans les espaces littoraux et les grandes agglomérations. Les taux de positivité sont compris entre 4,3 % dans les Hautes-Alpes et 7,3 % dans les Alpes-Maritimes.

En région Paca, la proportion régionale des variants porteurs de la mutation L452R est en forte augmentation et s'élève à 96 %. Elle est plus élevée qu'au niveau national (89 %).

La file active des patients admis en hospitalisation conventionnelle et en réanimation augmente nettement. A ce jour, 1 personne sur 5 admises en réanimation pour la covid en juillet a entre 20 et 49 ans.

Cette situation est préoccupante compte-tenu du contexte estival : fort afflux touristique augmentant la demande de soins et diminution des ressources humaines soignantes du fait des congés. Une nette augmentation des recours pour la Covid est déjà observée dans les SAMU, les services d'urgence et les associations SOS médecins.

La couverture vaccinale poursuit sa progression dans la région. Près de 300 000 injections ont été réalisées la semaine passée, c'est le niveau le plus élevé pour la région pacca depuis le début de la campagne. Les plus de 65 ans sont vaccinés pour plus de 80% d'entre eux. Les 50-65 ans devraient atteindre bientôt ces mêmes niveaux. Chez les 18-49 ans, ces pourcentages sont de 56 % en première dose et 42 % de schéma vaccinal complet. La couverture vaccinale chez les 12-17 ans est encore faible mais progresse favorablement (environ 22% pour une première injection et 8 % pour un schéma complet).


**PRÉFET
DE LA RÉGION
PROVENCE-ALPES-
CÔTE D'AZUR**

*Liberté
Égalité
Fraternité*


ars
Agence Régionale de Santé
Provence-Alpes
Côte d'Azur

A l'hôpital

Bilan au 27 juillet

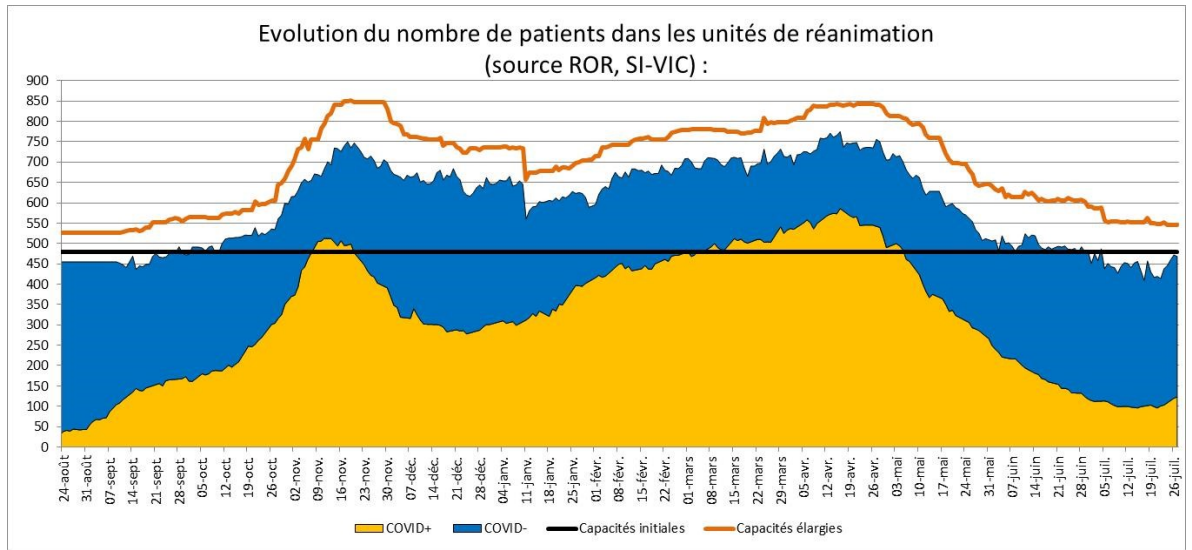
Entre parenthèses figurent les évolutions par rapport au dernier bilan publié par l'ARS Paca le 20 juillet

	Hospitalisations conventionnelles	Réanimations (réanimation, unité soins continue et soins intensifs)	Patients en soins de suite et de réadaptation (SSR)	Ratio de patients Covid en réanimation/ capacité initiale* (%)	Taux d'occupation des lits de réanimation (%)	Décès à l'hôpital (depuis le début de la crise)
Région Paca	308 (+ 123)	123 (+24)	356 (-11)	25,6	85,9	8 099 (+10)
Alpes-de-Haute-Provence	5 (+1)	2 (+1)	28 (+1)	33,3	62,5	254
Hautes-Alpes	9 (+6)	0 (-1)	2	0,0	43,8	254
Alpes-Maritimes	57 (+12)	22 (+12)	44 (-3)	25,3	80,7	1 539 (+3)
Bouches-du-Rhône	165 (+82)	77 (+3)	198 (-5)	25,2	89,9	3 643 (+5)
Var	50 (+19)	18 (+7)	62 (-3)	31,0	85,4	1 503 (+3)
Vaucluse	22 (+3)	4 (+2)	22 (-1)	25,0	85,0	906

Les capacités initiales correspondent au nombre de lits autorisés avant la crise Covid-19 en fonctionnement courant des établissements de santé.

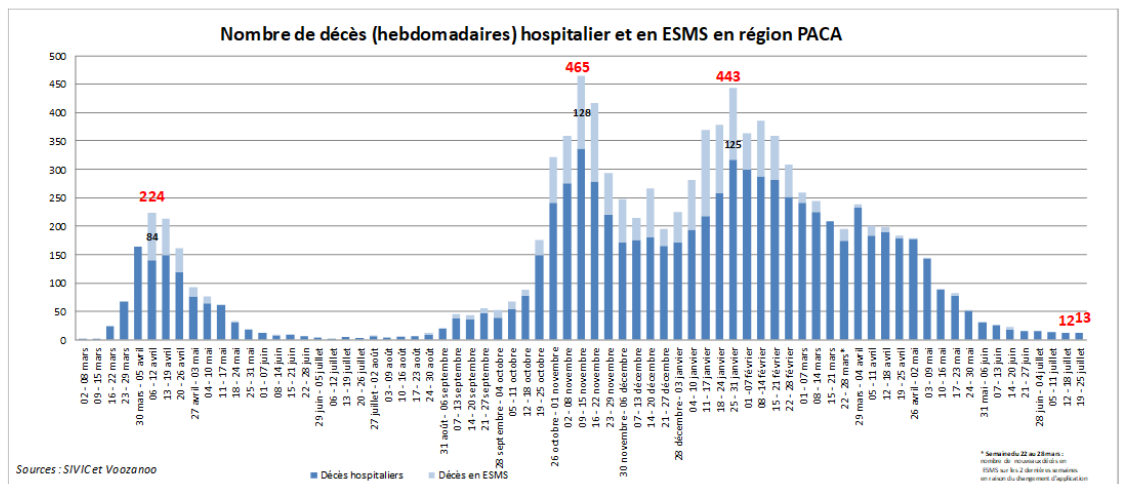
A l'hôpital

Evolution du nombre de patients dans les unités de réanimation en région Provence-Alpes-Côte d'Azur.



Les décès

Evolution du nombre décès hospitaliers et en établissements médico-sociaux par semaine calendaire.



En Ehpad

Les données ci-dessous sont actualisées chaque mardi. Date de la dernière mise à jour : 27 juillet 2021.

Depuis le début de la crise (7 mars 2020)	Résidents Covid-19 en Ehpad	Décès Covid-19 signalés en Ehpad
Région Paca	17 879	2 008
Alpes-de-Haute-Provence	812	120
Hautes-Alpes	620	74
Alpes-Maritimes	4 214	448
Bouches-du-Rhône	7 120	732
Var	3 489	449
Vaucluse	1 624	185

Suivi des clusters

Les données ci-dessous sont actualisées chaque mardi. Date de la dernière mise à jour : 27 juillet 2021.

Nombre de clusters	Actifs
Région Paca	165
Alpes-de-Haute-Provence	6
Hautes-Alpes	9
Alpes-Maritimes	34
Bouches-du-Rhône	66
Var	32
Vaucluse	18



Les clusters dits « actifs » sont en cours d'investigation (hors ESMS) par les équipes de l'ARS et de Santé Publique France.

Les indicateurs épidémiologiques

Du 19 au 25 juillet (semaine 29)

Les données ci-dessous sont actualisées les mardis et les vendredis. Date de la dernière mise à jour : 27 juillet 2021.

Source : Santé Publique France, cellule régionale Paca-Corse

LE NOMBRE DE TESTS

Du 19 au 25 juillet

RÉGION

363 924

04

7 148

05

4 551

06

84 628

13

169 939

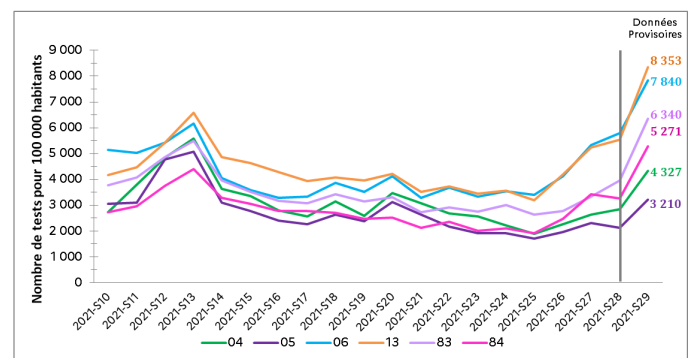
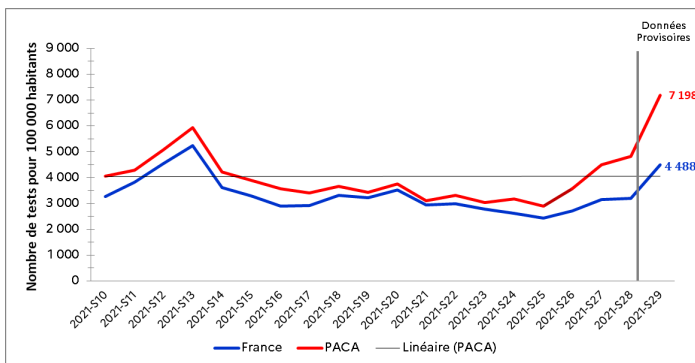
83

68 086

84

29 572

ÉVOLUTION DU TAUX DE DÉPISTAGE



Taux de dépistage France / Paca

Taux de dépistage par département

TAUX DE POSITIVITÉ

Du 19 au 25 juillet

RÉGION

3,0 5,6 %

04

5,6 %

05

4,3 %

06

7,3 %

13

5,1 %

83

5,4 %

84

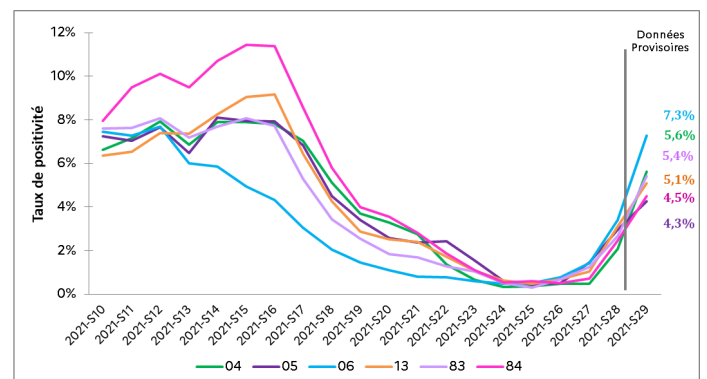
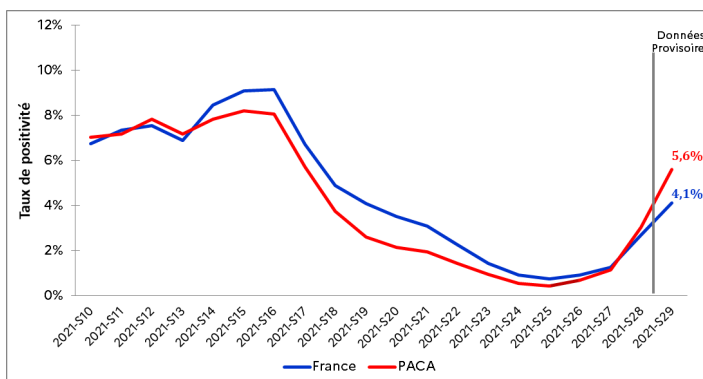
4,5 %

Période précédente



Le taux de positivité est en hausse dans tous les départements.

ÉVOLUTION DU TAUX DE POSITIVITÉ



Taux de positivité France / Paca

Taux de positivité par département

TAUX D'INCIDENCE

Du 19 au 25 juillet (semaine 29)

Période précédente

RÉGION

146 404

04

243

05

137

06

570

13

426

83

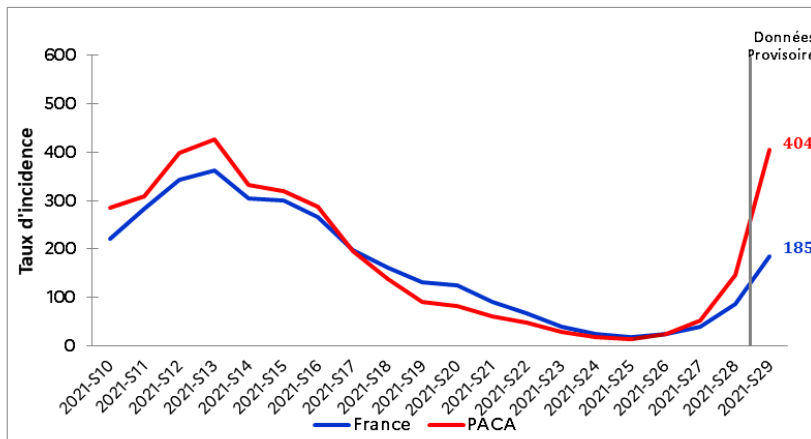
344

84

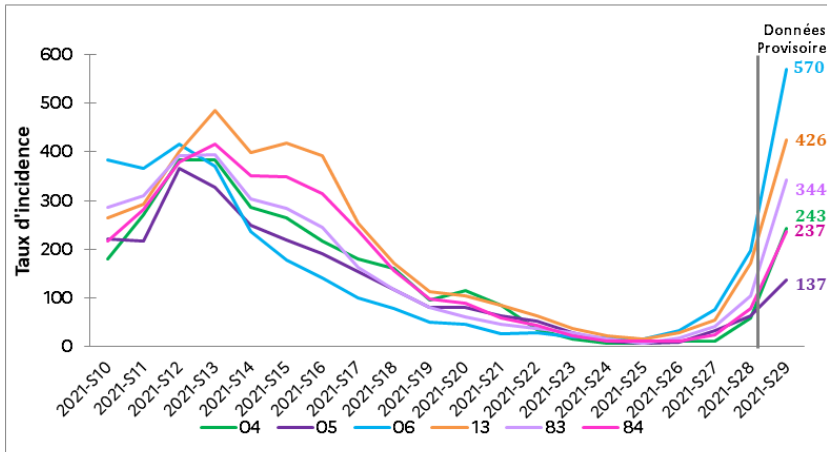
237

Le taux d'incidence est en hausse dans tous les départements.

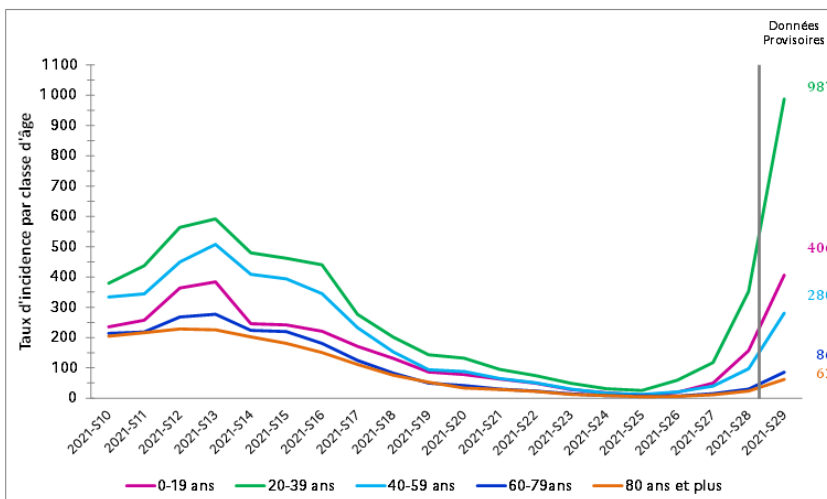
ÉVOLUTION DU TAUX D'INCIDENCE



Taux d'incidence France / Paca



Taux d'incidence par département



Taux d'incidence par classe d'âge (Paca)

Vaccination



RÉGION
PROVENCE-ALPES-CÔTE D'AZUR

2 882 118

premières doses injectées

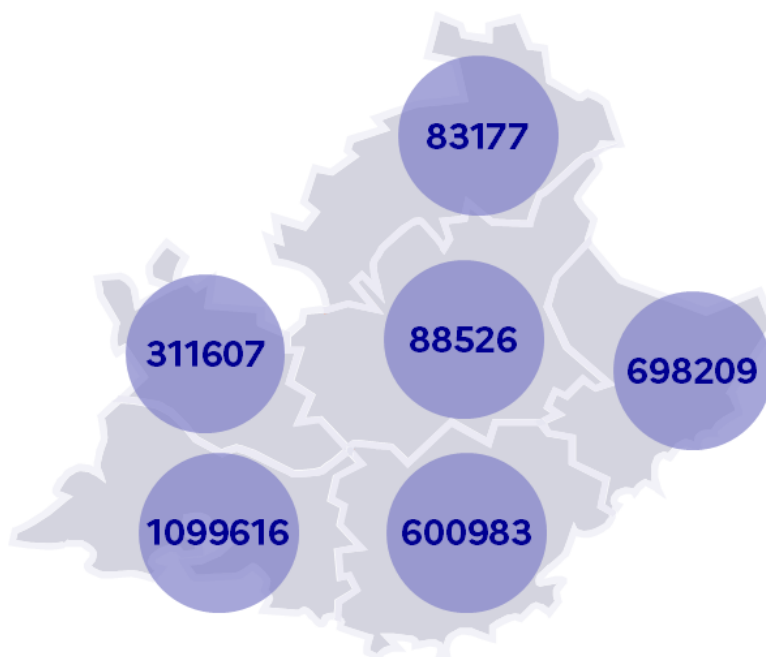
2 442 097

schémas vaccinaux complets



53% 47%

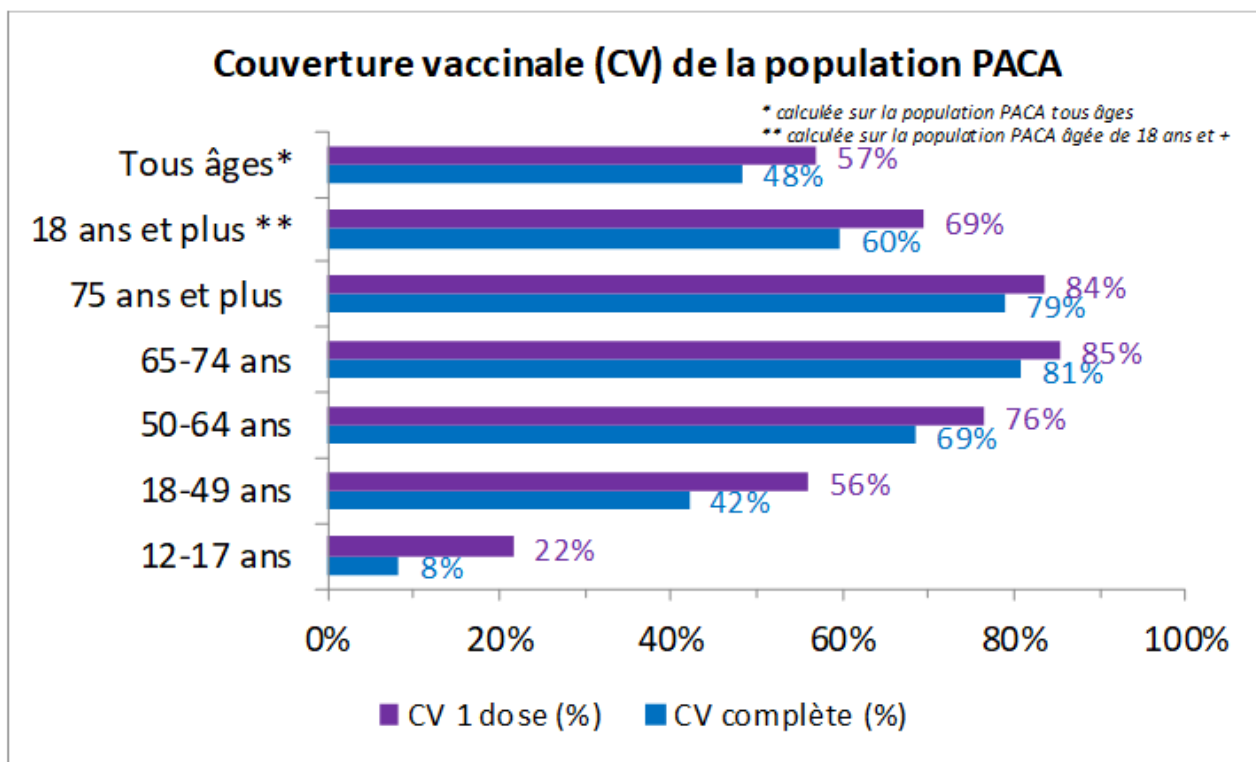
Données du 25 juillet 2021



- Nombre de premières doses injectées

2 882 118 personnes ont reçu au moins une 1^{ère} dose de vaccin contre la Covid en PACA. Parmi elles, 2 442 097 personnes sont complètement vaccinées.

COUVERTURE VACCINALE PAR ÂGE



NOMBRE CUMULÉ DE PERSONNES VACCINÉES

