

CORONAVIRUS | COVID-19

6 juillet 2021

Point de situation quotidien

en Provence-Alpes-Côte d'Azur

A RETENIR

En semaine 26 (du 28 juin au 4 juillet), au niveau régional et comparativement aux semaines précédentes, la circulation virale ne baisse plus mais augmente, particulièrement dans la tranche d'âge 20-29 ans. La proportion des variants porteurs de la mutation L452R est en forte augmentation. En revanche, les indicateurs hospitaliers poursuivent leur diminution et les tensions hospitalières (Covid) sur le système de soins sont moins fortes.

En semaine 26 le taux de dépistage est en légère hausse tout comme le taux de positivité qui augmente légèrement (0,7 % en semaine 26 vs 0,5 % en semaine 25). Le taux d'incidence régional augmente également : 24 vs 13 pour 100 000 habitants en semaine 25. Ces évolutions constituent un signal d'une reprise possible de l'épidémie.

Les taux de positivité sont en hausse chez les moins de 60 ans et stables chez les 60 ans et plus par rapport à la semaine 25. Ils varient entre 0,3 % chez les 60 ans et plus, et 1,0 % chez les 20-40 ans. Les moins de 60 ans sont également concernés par une hausse des taux d'incidence. Ils sont compris entre 6 pour 100 000 habitants chez les 80 ans et plus, et 56 pour 100 000 habitants chez les 20-40 ans.

Au niveau départemental, le taux de positivité augmente légèrement dans tous les départements sauf les Hautes-Alpes et le Vaucluse. C'est le cas également du taux d'incidence qui varie de 10 pour 100 000 habitants dans les Hautes-Alpes à 31 pour 100 000 habitants dans les Alpes-Maritimes. Dans ce département, le niveau de circulation virale est particulièrement élevé dans la communauté d'agglomération de Sophia Antipolis (Alpes-Maritimes) où le taux d'incidence est de 43 pour 100 000 habitants. Cette situation est en lien avec des clusters liés au variant delta. La circulation virale augmente également dans les 12^{ème} et 16^{ème} arrondissements de Marseille (57 pour 100 000 habitants).

Parmi les tests positifs, le taux de criblage s'élève à 41 % dans la région (44 % au niveau national). Sur la période du 26 juin au 3 juillet 2021, la proportion des variants porteurs de la mutation L452R est en forte augmentation et s'élève, en région Paca, à 64 %, parmi les tests pour lesquels cette mutation a été recherchée, versus 42 % au niveau national. Elle atteignait 23 % la semaine précédente. Les taux les plus élevés sont observés dans les départements du Var et des Alpes-Maritimes, approchant 80 %.

L'ensemble des indicateurs hospitaliers est en diminution dans la région, avec une baisse du nombre total de personnes hospitalisées et du nombre total de personnes en service de soins critiques.

La couverture vaccinale poursuit sa progression dans la région. Au 4 juillet, 61 % de la population âgée de 18 ans et plus a reçu au moins une première injection de vaccin et plus de 47 % a bénéficié d'un schéma vaccinal complet. A l'exception des 12-17 ans encore très peu vaccinés, c'est chez 18-49 ans que les taux de couverture sont les plus faibles : 42 % a bénéficié d'une première injection et 25 % a bénéficié d'un schéma vaccinal complet.



A l'hôpital

Bilan au 6 juillet

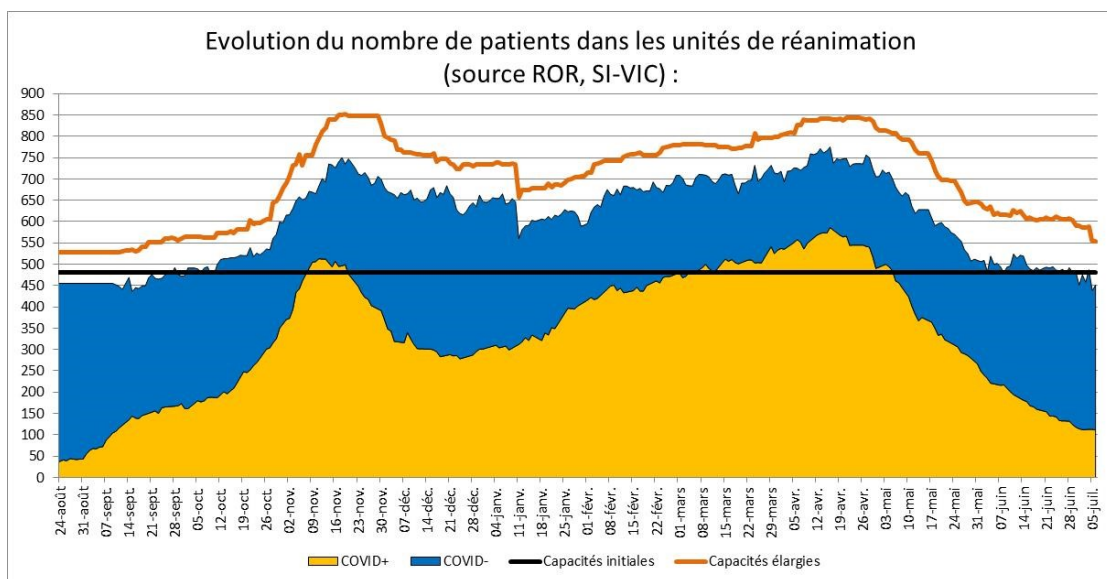
Entre parenthèses figurent les évolutions par rapport au dernier bilan publié par l'ARS Paca le 5 juillet

	Hospitalisations conventionnelles	Réanimations (réanimation, unité soins continue et soins intensifs)	Patients en soins de suite et de réadaptation (SSR)	Ratio de patients Covid en réanimation/ capacité initiale* (%)	Taux d'occupation des lits de réanimation (%)	Décès à l'hôpital (depuis le début de la crise)
Région Paca	165 (-1)	111 (-2)	452 (-13)	23,1	81,6	8 057 (+4)
Alpes-de-Haute-Provence	5	1	31	16,7	50,0	253
Hautes-Alpes	5 (+2)	1	2	12,5	75,0	253
Alpes-Maritimes	48	14	59	16,1	70,1	1 531 (+1)
Bouches-du-Rhône	64 (+1)	79	242 (-3)	25,9	83,0	3 628
Var	25	13 (-1)	78	22,4	89,5	1 489 (+1)
Vaucluse	18 (-4)	3 (-1)	40 (-10)	18,8	100,0	903 (+2)

Les capacités initiales correspondent au nombre de lits autorisés avant la crise Covid-19 en fonctionnement courant des établissements de santé.

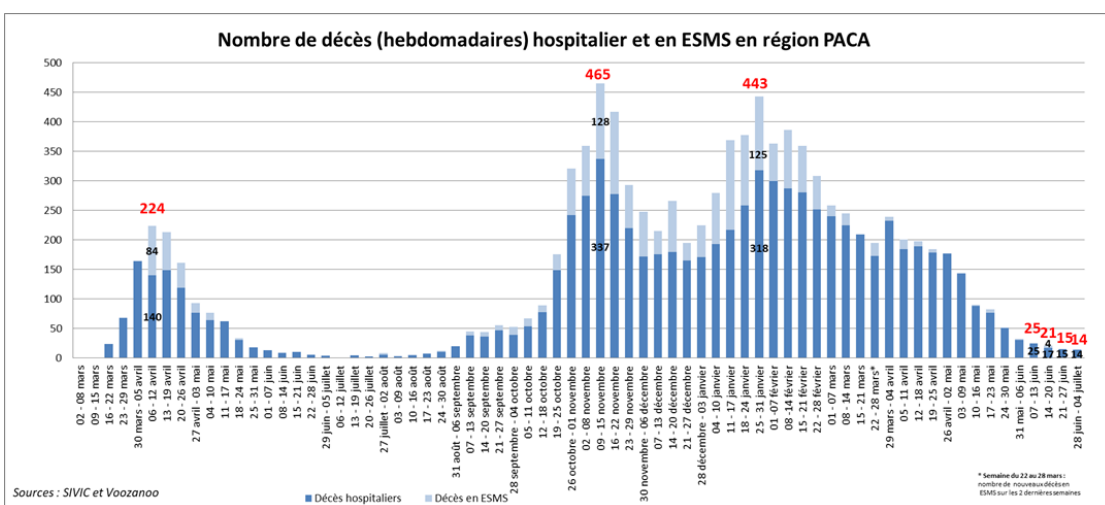
A l'hôpital

Evolution du nombre de patients dans les unités de réanimation en région Provence-Alpes-Côte d'Azur.



Les décès

Evolution du nombre de décès hospitaliers et en établissements médico-sociaux par semaine calendaire.



En Ehpad


Les données ci-dessous sont actualisées chaque mardi. Date de la dernière mise à jour : 29 juin 2021.

Depuis le début de la crise (7 mars 2020)	Résidents Covid-19 en Ehpad	Décès Covid-19 signalés en Ehpad
Région Paca	17 861	2 008
Alpes-de-Haute-Provence	812	120
Hautes-Alpes	620	74
Alpes-Maritimes	4 207	448
Bouches-du-Rhône	7 119	732
Var	3 482	449
Vaucluse	1 621	185

Suivi des clusters

Les données ci-dessous sont actualisées chaque mardi. Date de la dernière mise à jour : 6 juillet 2021.

Nombre de clusters	Actifs
Région Paca	75
Alpes-de-Haute-Provence	0
Hautes-Alpes	3
Alpes-Maritimes	19
Bouches-du-Rhône	43
Var	6
Vaucluse	4

 Les clusters dits « actifs » sont en cours d'investigation (hors ESMS) par les équipes de l'ARS et de Santé Publique France.

Les indicateurs épidémiologiques

Du 26 juin au 1er juillet (semaine 26)

Les données ci-dessous sont actualisées les mardis et les vendredis. Date de la dernière mise à jour : 6 juillet 2021.

Source : Santé Publique France, cellule régionale Paca-Corse

LE NOMBRE DE TESTS

Du 26 juin au 1er juillet

RÉGION

178 614

04

3 710

05

2 759

06

44 049

13

84 851

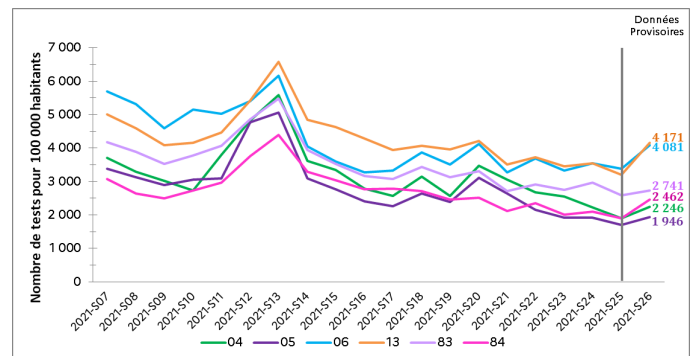
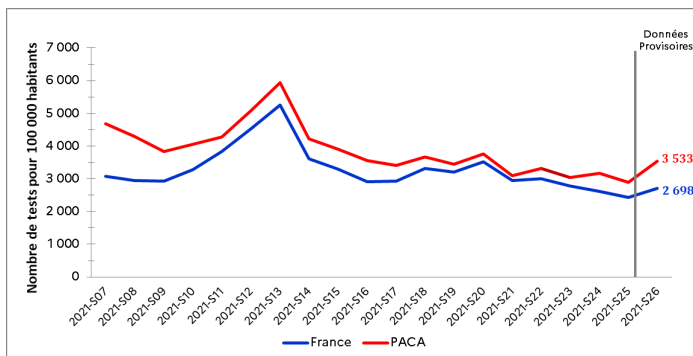
83

29 431

84

13 814

ÉVOLUTION DU TAUX DE DÉPISTAGE



Taux de dépistage France / Paca

Taux de dépistage par département

TAUX DE POSITIVITÉ

Du 26 juin au 1er juillet

RÉGION

0,4 0,6 %

04

0,4 %

05

0,5 %

06

0,7 %

13

0,6 %

83

0,6 %

84

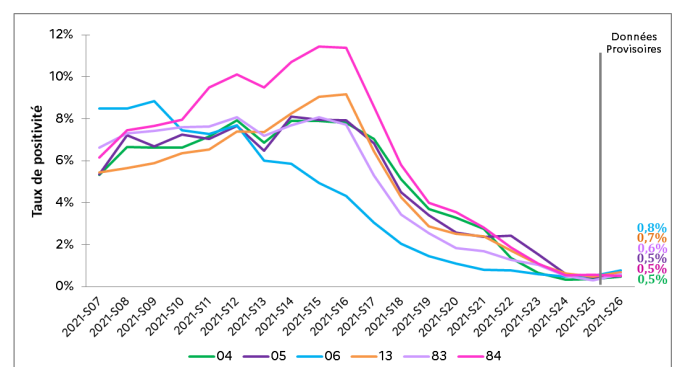
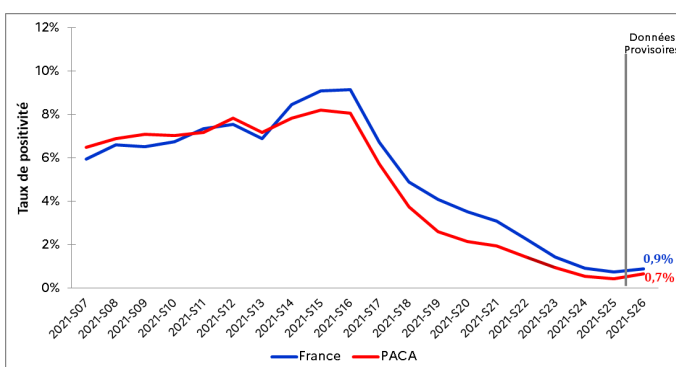
0,5 %

Période précédente



Le taux de positivité est en hausse dans tous les départements. Cette tendance est observée dans tous les départements sauf les Hautes-Alpes et le Vaucluse

ÉVOLUTION DU TAUX DE POSITIVITÉ



Taux de positivité France / Paca

Taux de positivité par département

TAUX D'INCIDENCE

Du 26 juin au 1er juillet

Période précédente

RÉGION

13

24

04

11

05

10

06

31

13

29

83

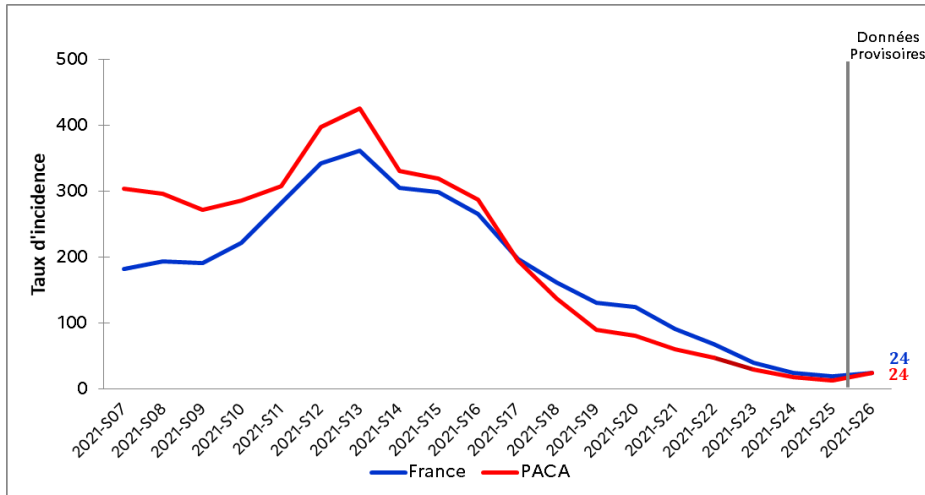
16

84

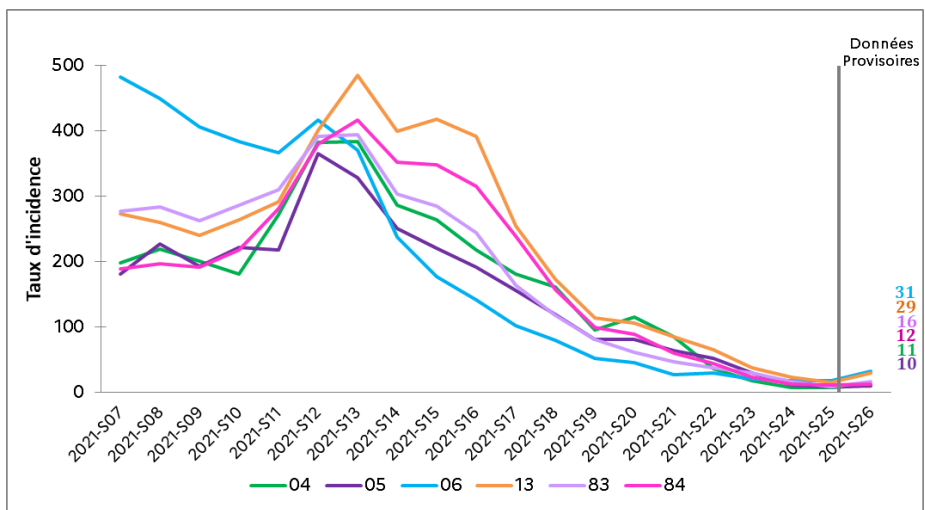
12

Le taux d'incidence est en hausse dans tous les départements.

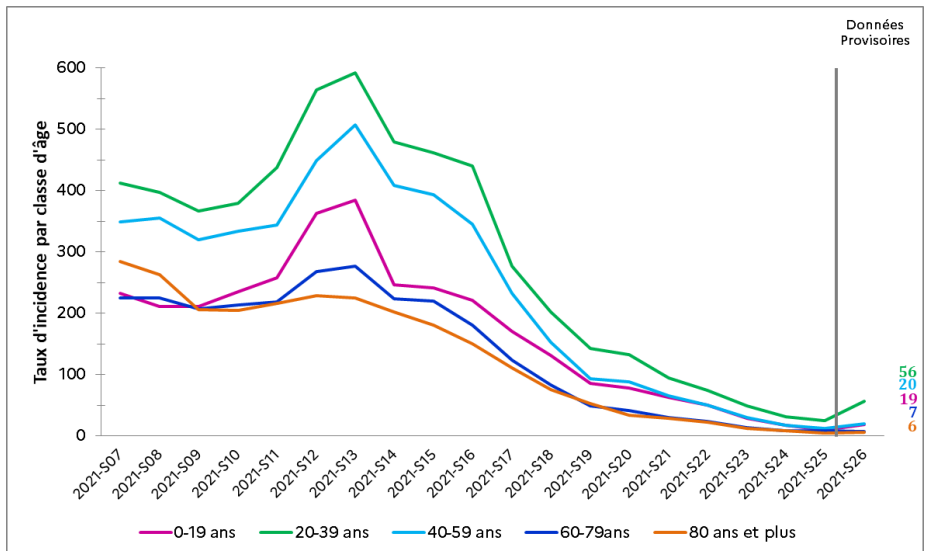
ÉVOLUTION DU TAUX D'INCIDENCE



Taux d'incidence France / Paca



Taux d'incidence par département



Taux d'incidence par classe d'âge (Paca)

Vaccination



RÉGION
PROVENCE-ALPES-CÔTE D'AZUR

2 472 500

premières doses injectées

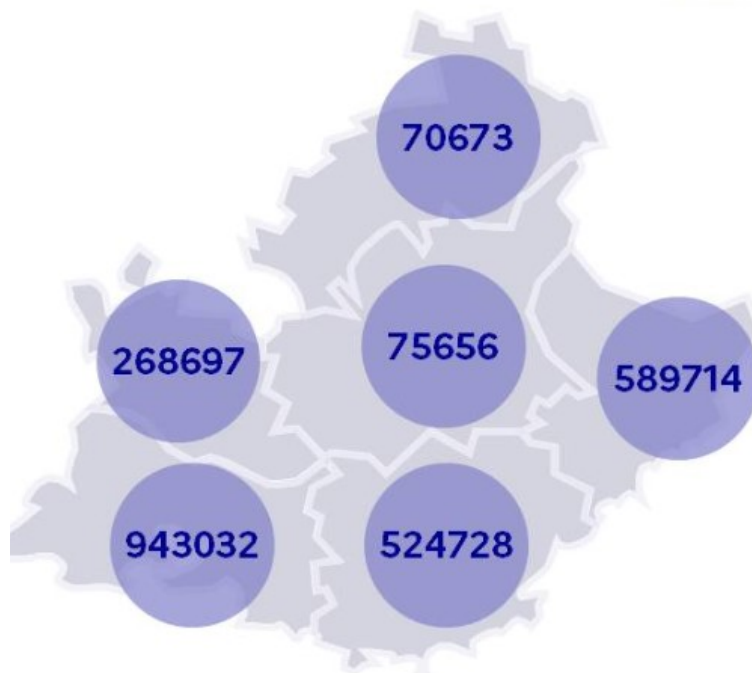
1 915 730

schémas vaccinaux complets



53% 47%

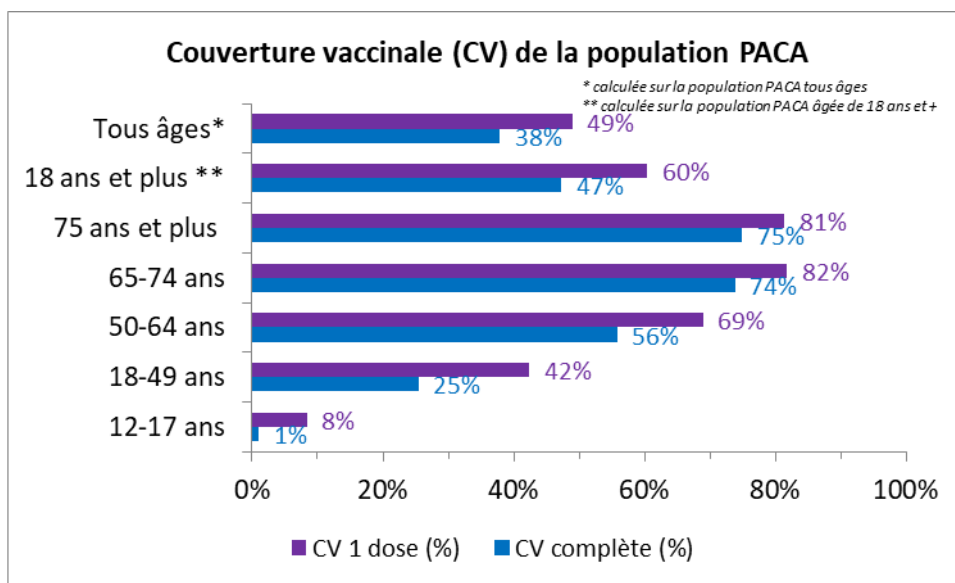
Données du 4 juillet 2021



• Nombre de premières doses injectées

2 472 500 personnes ont reçu au moins une 1^{ère} dose de vaccin contre la Covid en PACA.
Parmi elles, 1 915 730 personnes sont complètement vaccinées.

COUVERTURE VACCINALE PAR ÂGE



NOMBRE CUMULÉ DE PERSONNES VACCINÉES

