

# CORONAVIRUS | COVID-19

## 11 octobre 2022

### Point de situation hebdomadaire

en Provence-Alpes-Côte d'Azur

#### À RETENIR

En semaine 40 (du 3 au 9 octobre 2022), la hausse de la circulation virale est de plus en plus soutenue au niveau régional. La plupart des autres indicateurs sont stables, comparés à la semaine 39, à l'exception d'une forte hausse des nouveaux cas en établissements sociaux et médicosociaux et d'une légère augmentation des hospitalisations conventionnelles.

Le taux de dépistage régional augmente modérément en semaine 40 avec 2 071 personnes testées pour 100 000 habitants, par rapport à la semaine 39 (1 977). Cette tendance s'observe dans tous les départements de la région.

Le taux de positivité régional est en hausse de 2,9 points (20,3 % versus 17,4 % en semaine 39). Cette hausse est retrouvée dans tous les départements.

Le taux d'incidence régional est en augmentation en semaine 40 avec 421 nouveaux cas pour 100 000 habitants (versus 344 en semaine 39). Cette tendance est observée dans tous les départements.

En semaine 40, la proportion de passages aux urgences pour Covid-19 est stable à l'échelle de la région. La part de consultations des associations SOS Médecins pour suspicion de Covid-19 est également stable.

Les nouvelles admissions en hospitalisation conventionnelle, pour ou avec COVID-19, sont en légère hausse (333 en semaine 40 versus 320 en semaine 39). Les admissions en soins critiques sont en baisse (23 en semaine 40 versus 43 en semaine 39).

La mortalité hospitalière des cas de Covid-19 reste stable.

# Les indicateurs épidémiologiques

Du 3 au 9 octobre 2022 (semaine 40)

Les données ci-dessous sont actualisées chaque mardi. Date de la dernière mise à jour : 11 octobre 2022.

Source : Santé Publique France, cellule régionale Paca-Corse

## LE NOMBRE DE TESTS

Du 3 au 9 octobre 2022

RÉGION

106 290

04

3 553

05

2 293

06

19 929

13

48 753

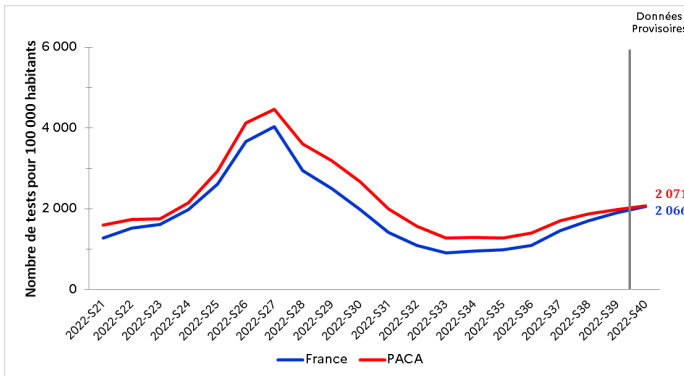
83

21 357

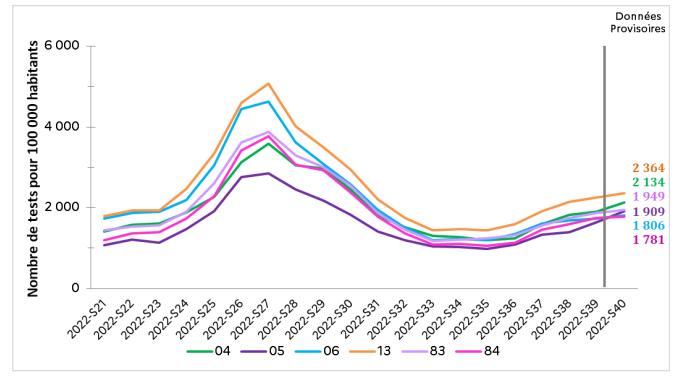
84

10 025

## ÉVOLUTION DU TAUX DE DÉPISTAGE



Taux de dépistage France / Paca



Taux de dépistage par département

## TAUX DE POSITIVITÉ

Du 3 au 9 octobre 2022

RÉGION

17,4 20,3 %

04

29,3 %

05

35,1 %

06

21,6 %

13

16,9 %

83

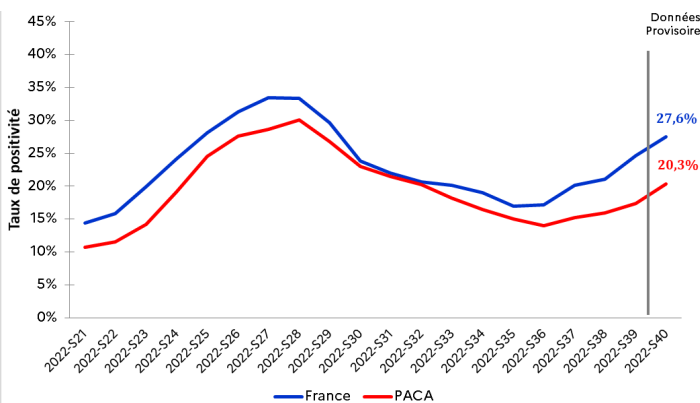
21,8 %

84

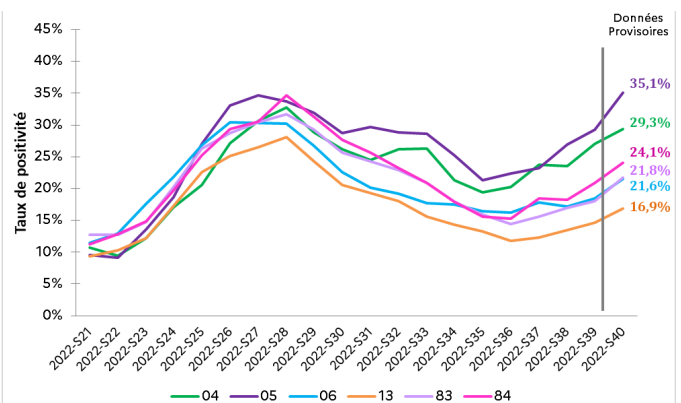
24,1 %

Période précédente

## ÉVOLUTION DU TAUX DE POSITIVITÉ



Taux de positivité France / Paca



Taux de positivité par département

# TAUX D'INCIDENCE

Du 3 au 9 octobre 2022

Période précédente

RÉGION

344 421

04

626

05

671

06

390

13

399

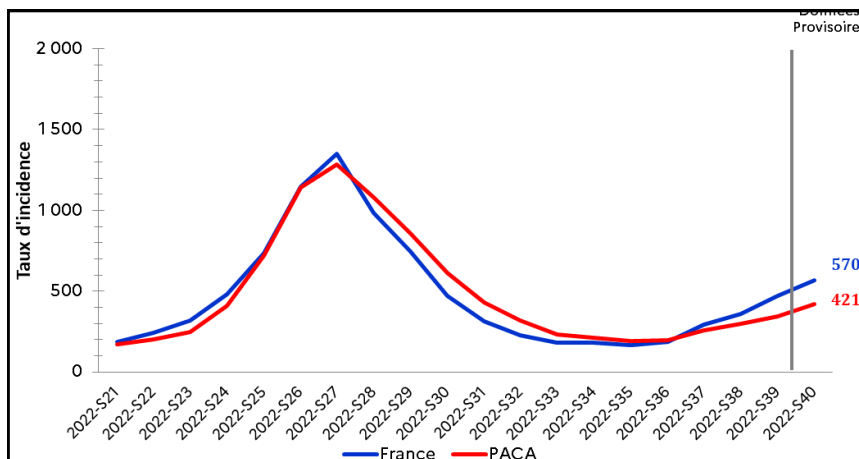
83

424

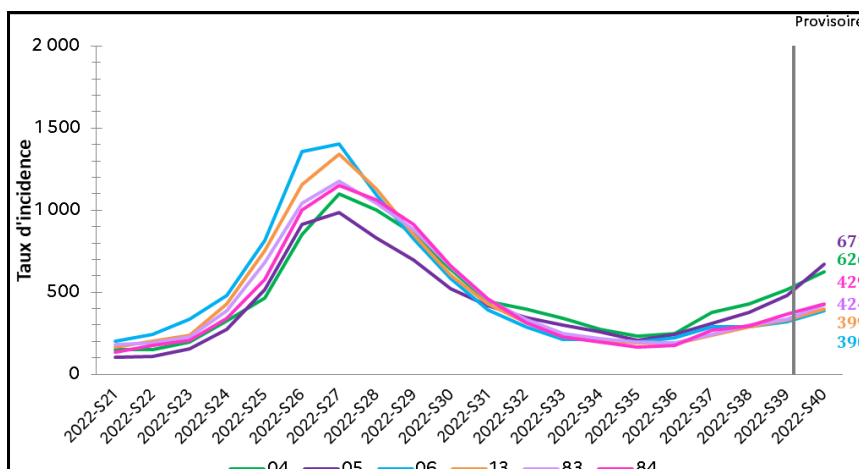
84

429

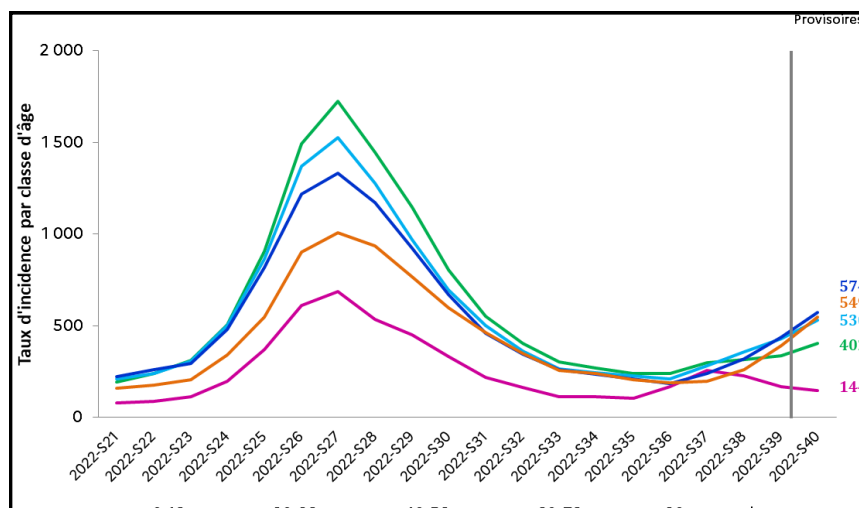
## ÉVOLUTION DU TAUX D'INCIDENCE



Taux d'incidence France / Paca



Taux d'incidence par département



Taux d'incidence par classe d'âge (Paca)

# A l'hôpital

## Bilan au 11 octobre

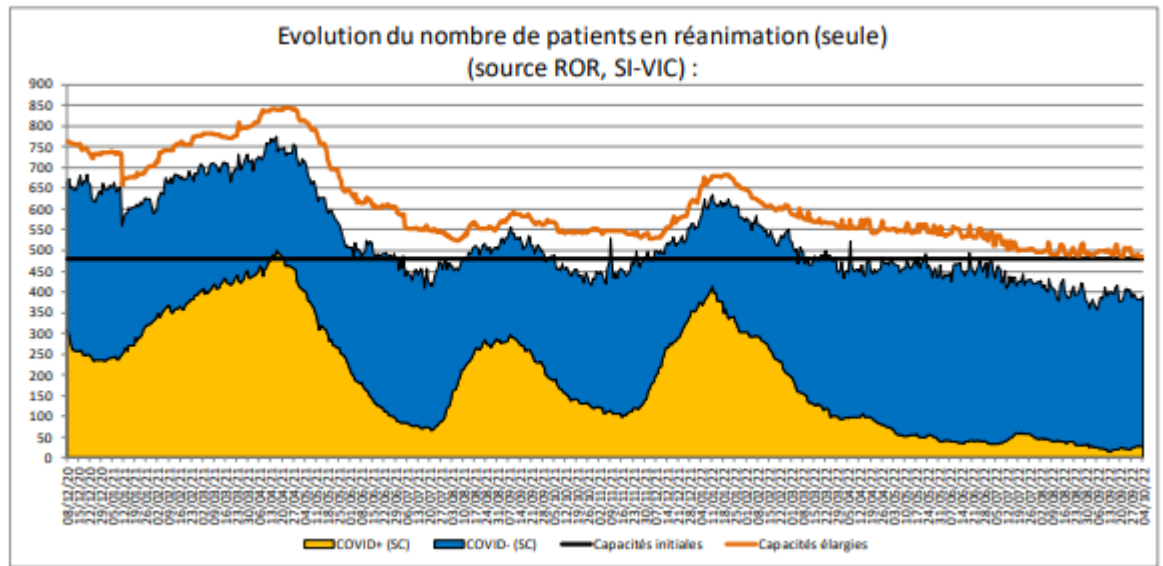
Entre parenthèses figurent les évolutions par rapport au dernier bilan publié par l'ARS Paca le 4 octobre

	Hospitalisations conventionnelles	Réanimations (réanimation, unité soins continue et soins intensifs)	Ratio de patients Covid en réanimation/ capacité initiale* (%)	Taux d'occupation des lits de réanimation (%)	Décès à l'hôpital (depuis le début de la crise)
<b>Région Paca</b>	607(+57)	51 (+4)	10,6	79,7	13 211 (+ 27)
Alpes-de-Haute-Provence	28 (+8)	0 (0)	0,0	75,0	368 (0)
Hautes-Alpes	47 (+33)	1 (0)	12,5	50,0	384 (+1)
Alpes-Maritimes	125 (-3)	14 (+2)	16,1	74,7	2 499 (+4)
Bouches-du-Rhône	238 (+19)	26 (+4)	8,5	80,1	5 865 (+7)
Var	83 (0)	9 (0)	15,5	82,8	2 595 (+12)
Vaucluse	82 (-1)	1 (-2)	6,3	100,0	1 500 (+3)

Les capacités initiales correspondent au nombre de lits autorisés avant la crise Covid-19 en fonctionnement courant des établissements de santé.

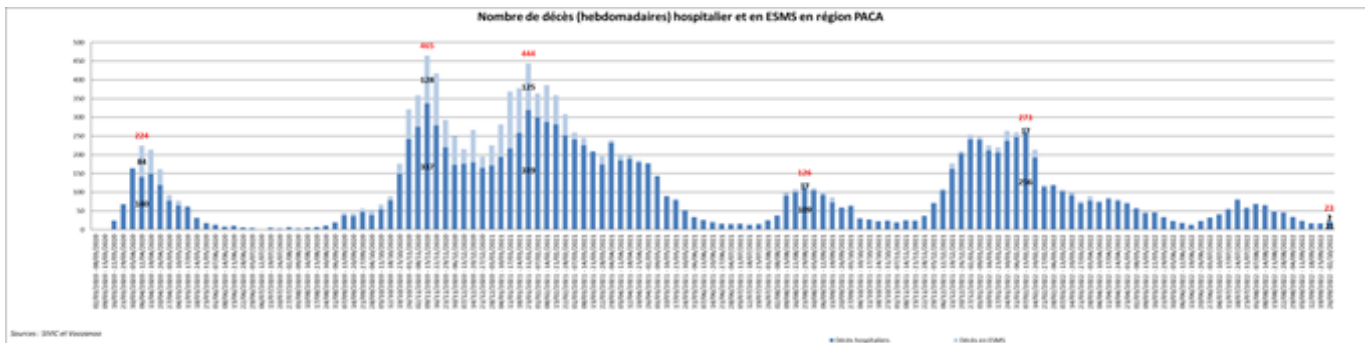
## A l'hôpital

Évolution du nombre de patients dans les unités de réanimation en région Provence-Alpes-Côte d'Azur.



## Les décès

Évolution du nombre décès hospitaliers et en établissements médico-sociaux par semaine calendaire.



# En Ehpad

Les données ci-dessous sont actualisées chaque mardi. Date de la dernière mise à jour : 4 octobre 2022.

Depuis le début de la crise (1er mars 2020)	Résidents Covid-19 en Ehpad	Décès Covid-19 signalés en Ehpad
Région Paca	32 760	2 362
Alpes-de-Haute-Provence	1 596	134
Hautes-Alpes	995	79
Alpes-Maritimes	7 694	521
Bouches-du-Rhône	12 248	814
Var	6 968	560
Vaucluse	3 259	215

# Vaccination



RÉGION  
PROVENCE-ALPES-CÔTE D'AZUR

## 3 868 547

premières doses injectées

## 3 813 654

schémas vaccinaux complets

## 2 860 746

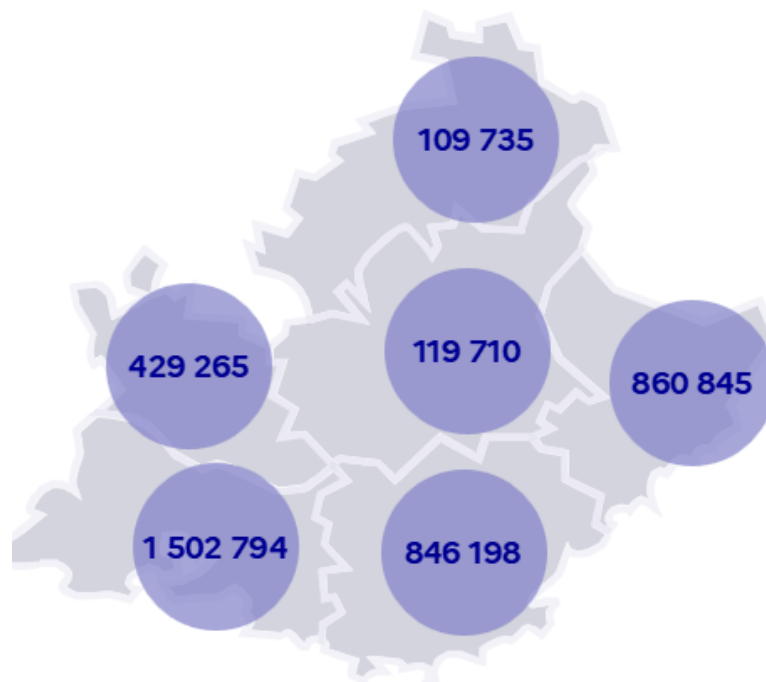
doses de rappel



52%

48%

Données du 9 octobre 2022

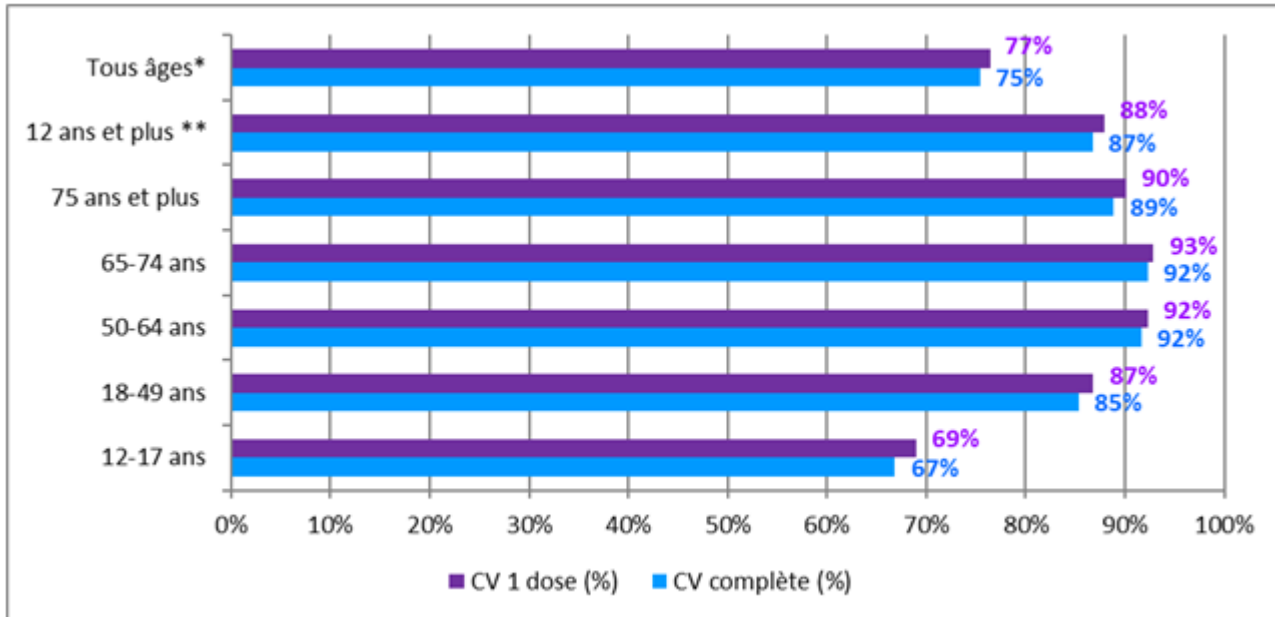


- Nombre de premières doses injectées

3 868 547 personnes ont reçu au moins une 1<sup>ère</sup> dose de vaccin contre la Covid en PACA.  
Parmi elles, 3 813 654 personnes sont complètement vaccinées.

Les données ci-dessous sont actualisées chaque mardi. Date de la dernière mise à jour : 11 octobre 2022.

## COUVERTURE VACCINALE PAR ÂGE



## NOMBRE CUMULÉ DE PERSONNES VACCINÉES

