

CORONAVIRUS | COVID-19

18 octobre 2022

Point de situation hebdomadaire

en Provence-Alpes-Côte d'Azur

À RETENIR

En semaine 41 (du 10 au 16 octobre 2022), la circulation virale est stable au niveau régional. La plupart des indicateurs sont en stagnation ou en baisse, comparés à la semaine 40, à l'exception d'une hausse des hospitalisations conventionnelles et en soins critiques.

Le taux de dépistage régional est stable en semaine 41 avec 2 119 personnes testées pour 100 000 habitants, par rapport à la semaine 40 (2 100). Cette tendance s'observe dans tous les départements de la région.

Le taux de positivité régional est stable (20,3 % versus 20,2 % en semaine 40). La tendance régionale est retrouvée dans presque tous les départements, à la baisse toutefois dans les Alpes de Haute-Provence (- 2,8 points) et encore en légère hausse dans les Hautes-Alpes (+0,8 points) où le taux reste le plus élevé de la région (35,9 %).

Le taux d'incidence régional est également stable en semaine 41 avec 428 nouveaux cas pour 100 000 habitants (versus 427 en semaine 40). Cette tendance est observée dans tous les départements.

En semaine 41, la proportion de passages aux urgences pour Covid-19 est stable à l'échelle de la région. La part de consultations des associations SOS Médecins pour suspicion de Covid-19 est en légère baisse (5,7% versus 6,4% en S40).

Les nouvelles admissions en hospitalisation conventionnelle, pour ou avec Covid-19, sont en légère hausse (390 en semaine 41 versus 376 en semaine 40). Les admissions en soins critiques sont en augmentation également (38 en semaine 41 versus 24 en semaine 40).

Les indicateurs épidémiologiques

Du 10 au 16 octobre 2022 (semaine 41)

Les données ci-dessous sont actualisées chaque mardi. Date de la dernière mise à jour : 18 octobre 2022.

Source : Santé Publique France, cellule régionale Paca-Corse

LE NOMBRE DE TESTS

Du 10 au 16 octobre 2022

RÉGION

108 737

04

3 597

05

2 780

06

20 006

13

49 572

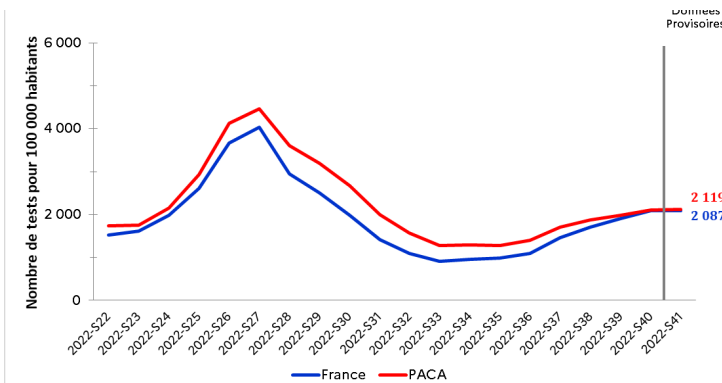
83

22 683

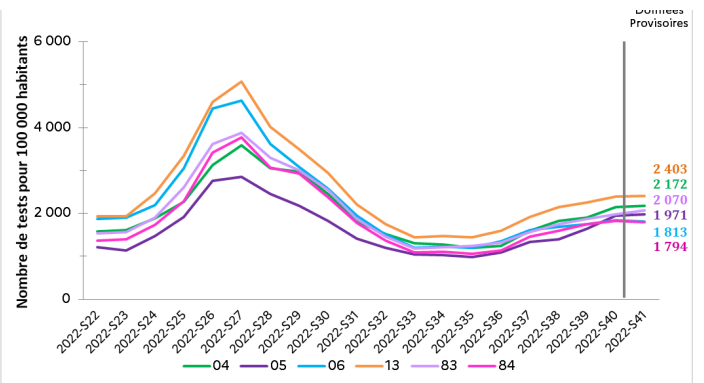
84

10 099

ÉVOLUTION DU TAUX DE DÉPISTAGE



Taux de dépistage France / Paca



Taux de dépistage par département

TAUX DE POSITIVITÉ

Du 10 au 16 octobre 2022

RÉGION

20,3

20,2

04

26,8 %

05

35,9 %

06

21,4 %

13

16,8 %

83

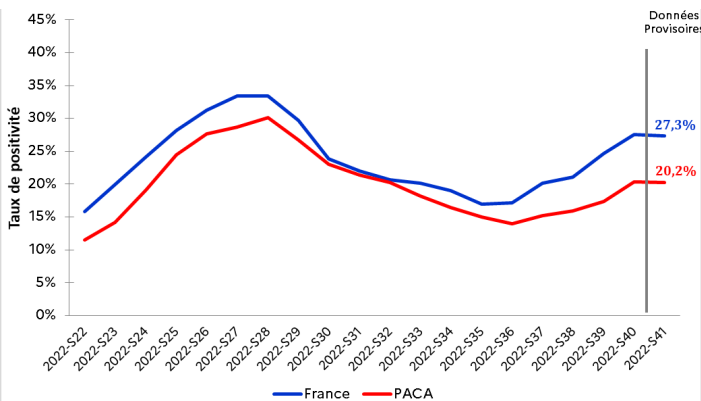
22,1 %

84

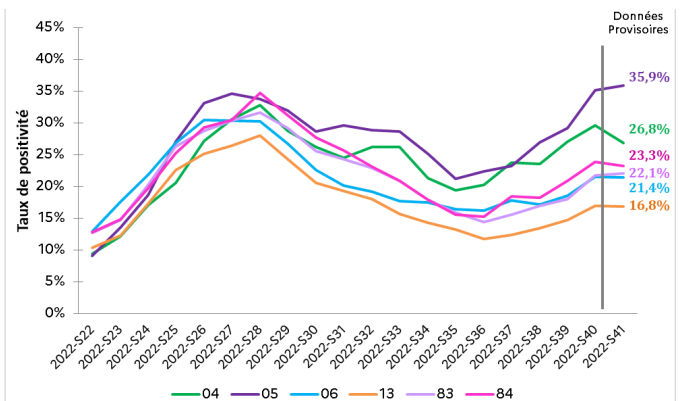
23,3 %

Période précédente

ÉVOLUTION DU TAUX DE POSITIVITÉ



Taux de positivité France / Paca



Taux de positivité par département

TAUX D'INCIDENCE

Du 10 au 16 octobre 2022

Période précédente

RÉGION

427

428

04

583

05

707

06

389

13

405

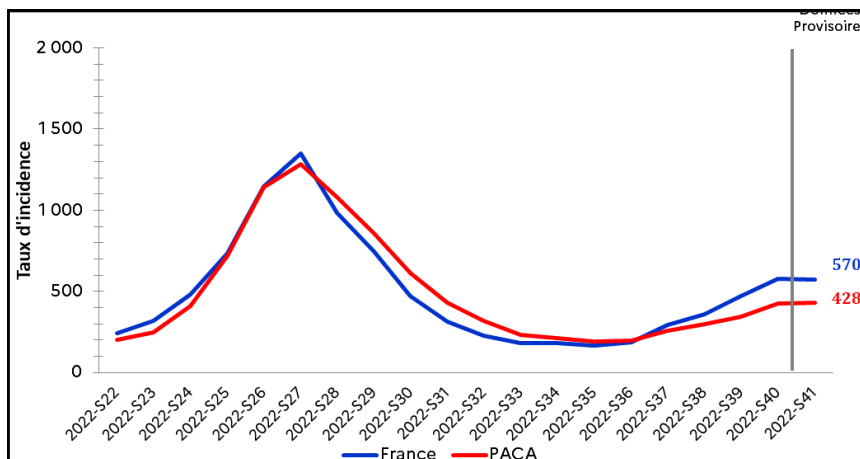
83

458

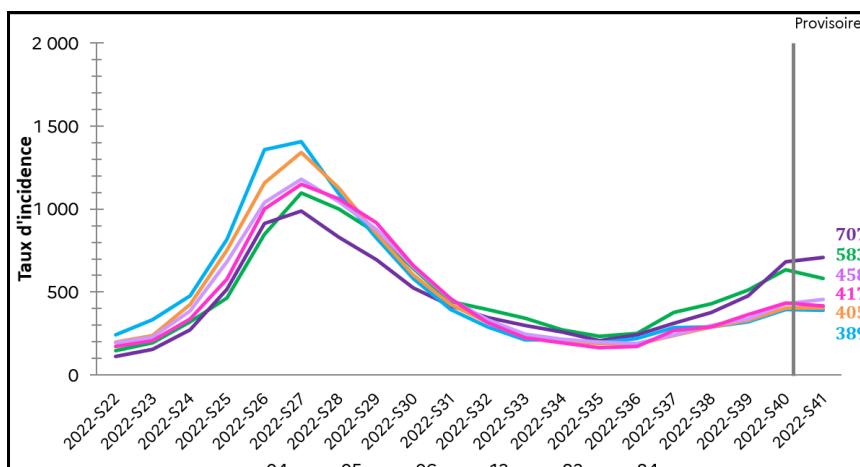
84

417

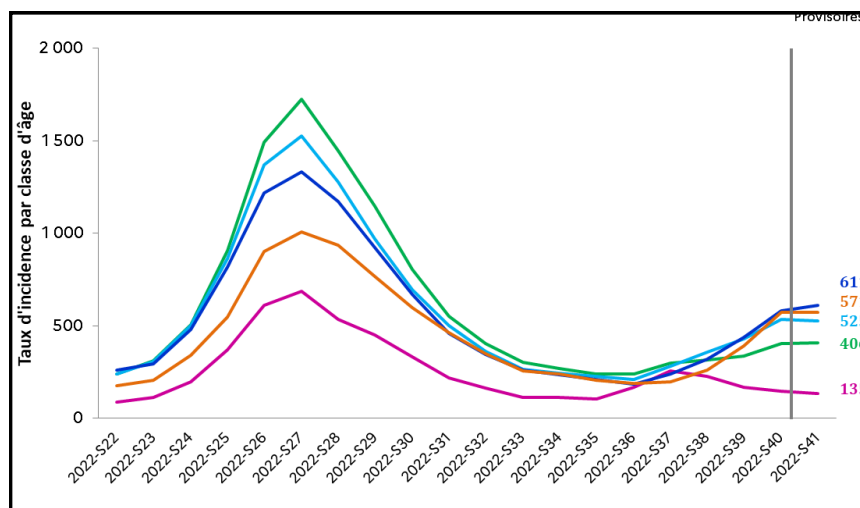
ÉVOLUTION DU TAUX D'INCIDENCE



Taux d'incidence
France / Paca



Taux d'incidence
par département



Taux d'incidence
par classe d'âge
(Paca)

A l'hôpital

Bilan au 18 octobre

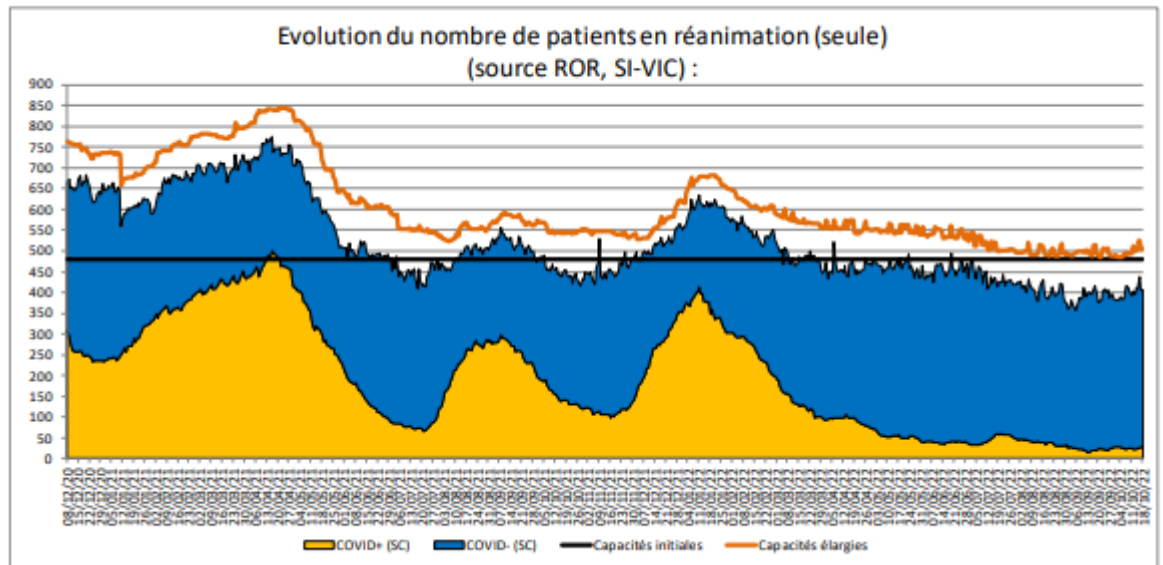
Entre parenthèses figurent les évolutions par rapport au dernier bilan publié par l'ARS Paca le 11 octobre

	Hospitalisations conventionnelles	Réanimations (réanimation, unité soins continue et soins intensifs)	Ratio de patients Covid en réanimation/ capacité initiale* (%)	Taux d'occupation des lits de réanimation (%)	Décès à l'hôpital (depuis le début de la crise)
Région Paca	714 (+107)	57(+6)	11,9	80,6	13 228 (+ 17)
Alpes-de-Haute-Provence	52 (+24)	0 (0)	0,0	83,3	368 (0)
Hautes-Alpes	34 (-13)	1 (0)	12,5	37,5	385 (+1)
Alpes-Maritimes	141 (+16)	15 (+1)	17,2	70,9	2 502 (+3)
Bouches-du-Rhône	275 (+37)	28 (+2)	9,2	83,1	5 869 (+4)
Var	136 (+53)	10 (+1)	17,2	83,9	2 600 (+5)
Vaucluse	83 (+1)	3 (+2)	18,8	87,5	1 504 (+4)

Les capacités initiales correspondent au nombre de lits autorisés avant la crise Covid-19 en fonctionnement courant des établissements de santé.

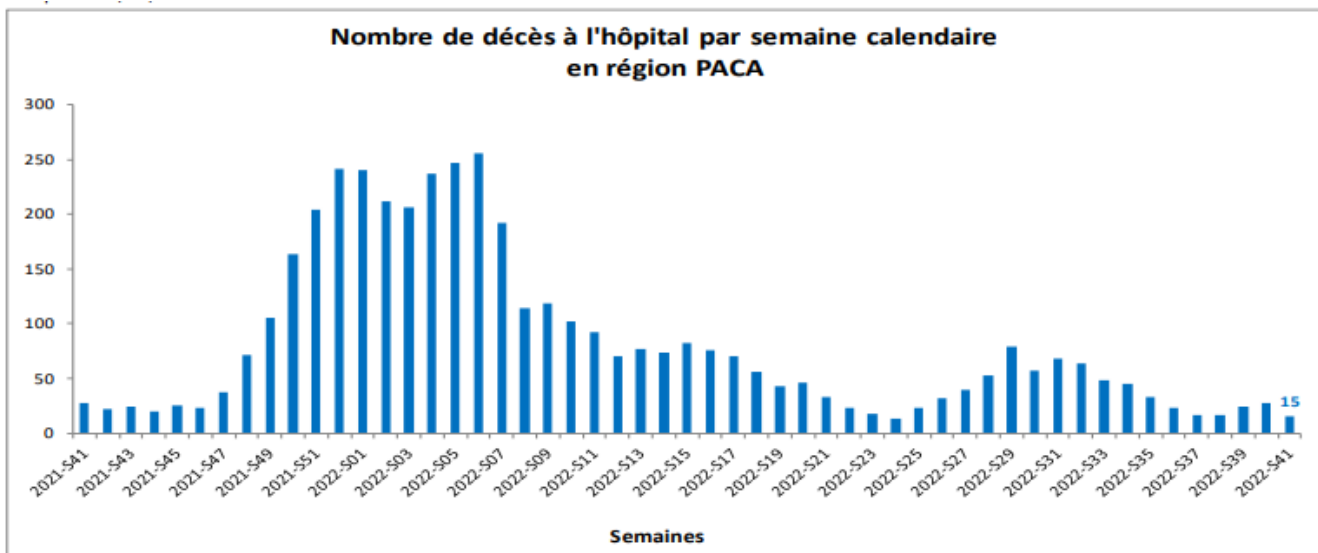
A l'hôpital

Évolution du nombre de patients dans les unités de réanimation en région Provence-Alpes-Côte d'Azur.



Les décès

Évolution du nombre décès hospitaliers et en établissements médico-sociaux par semaine calendaire.



En Ehpad

Les données ci-dessous sont actualisées chaque mardi. Date de la dernière mise à jour : 4 octobre 2022.

Depuis le début de la crise (1er mars 2020)	Résidents Covid-19 en Ehpad	Décès Covid-19 signalés en Ehpad
Région Paca	32 760	2 362
Alpes-de-Haute-Provence	1 596	134
Hautes-Alpes	995	79
Alpes-Maritimes	7 694	521
Bouches-du-Rhône	12 248	814
Var	6 968	560
Vaucluse	3 259	215

Vaccination



RÉGION
PROVENCE-ALPES-CÔTE D'AZUR

3 869 044

premières doses injectées

3 814 132

schémas vaccinaux complets

2 862 240

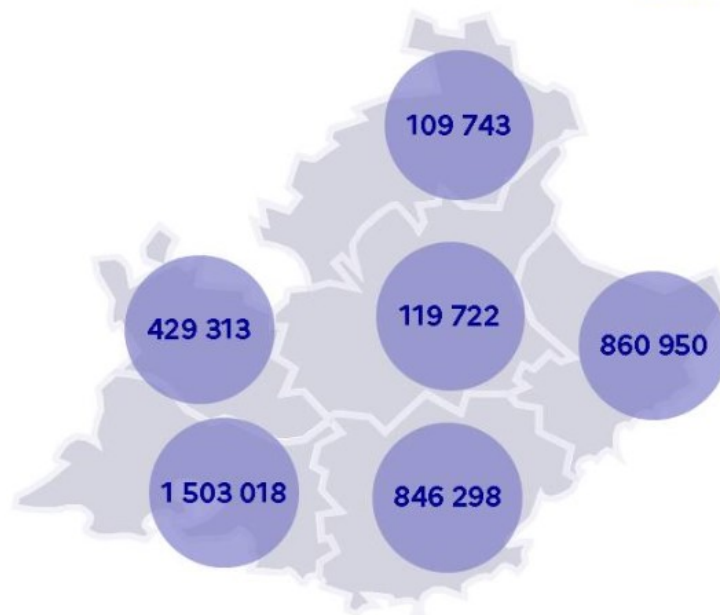
doses de rappel



52%

48%

Données du 16 octobre 2022

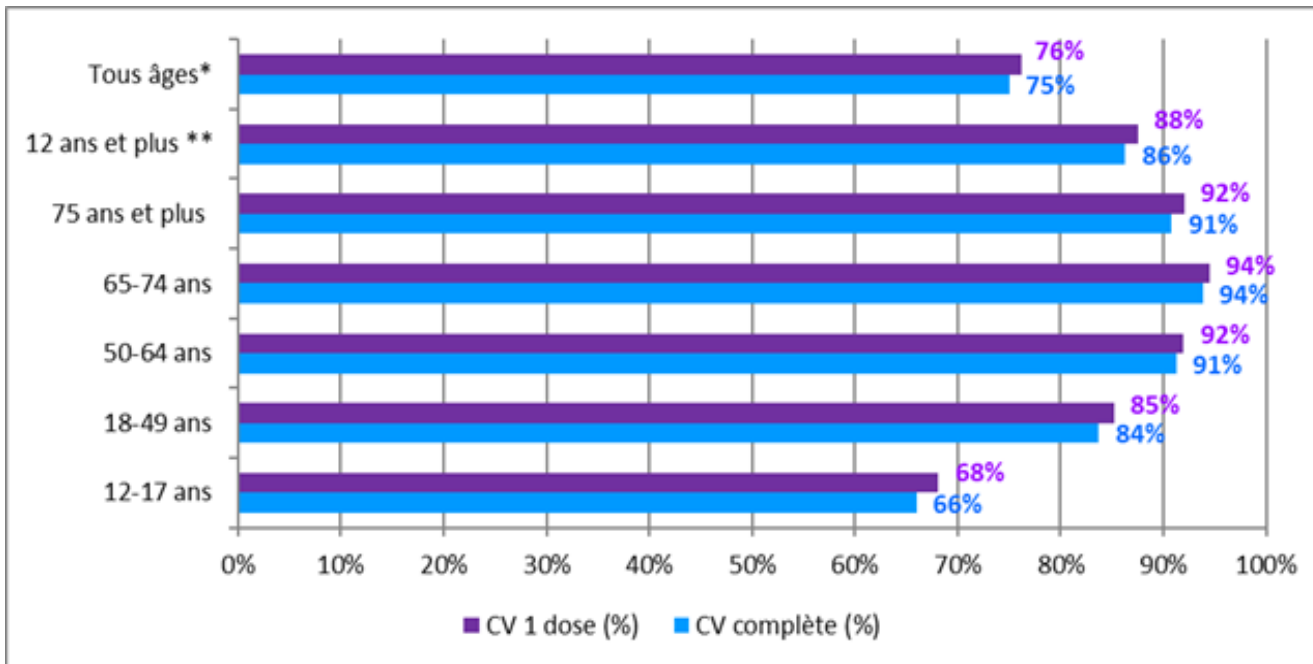


• Nombre de premières doses injectées

3 869 044 personnes ont reçu au moins une 1^{ère} dose de vaccin contre la Covid en PACA.
Parmi elles, 3 814 132 personnes ont complètement été vaccinées.

Les données ci-dessous sont actualisées chaque mardi. Date de la dernière mise à jour : 18 octobre 2022.

COUVERTURE VACCINALE PAR ÂGE



NOMBRE CUMULÉ DE PERSONNES VACCINÉES

