



# STATISS

## 2016

STATistiques et Indicateurs  
de la Santé et du Social

Agence régionale de santé Provence-Alpes-Côte d'Azur // Département des études, enquêtes et évaluations

STATistiques et Indicateurs de la Santé et du Social 2016 (STATISS 2016) présente un résumé des données essentielles disponibles dans chaque Agence Régionale de Santé au niveau des départements et de la région.

Le Département des Études, Enquêtes et Évaluations de l'ARS PACA se tient à votre disposition pour toute information complémentaire.

Outre les tableaux harmonisés au niveau national, quelques données sont fournies à notre initiative : elles sont indiquées par un astérisque en marge des lignes ou des tableaux concernés.

### AGENCE RÉGIONALE DE SANTÉ DÉPARTEMENT DES ÉTUDES, ENQUÊTES ET ÉVALUATIONS

132, boulevard de Paris - CS 50039 - 13331 Marseille Cedex 03

Tél : 04 13 55 85 07 / Fax : 04 13 55 85 05

\* STATISS INTERNET: <http://www.sante.gouv.fr/drees/statiss/default.html>

Vous pouvez également consulter le site internet de l'A.R.S. de la région sur :

[www.ars.paca.sante.fr](http://www.ars.paca.sante.fr)

### Démographie

Démographie	2
Indicateurs démographiques	5
Structure par âge de la population	7
Causes principales de décès	8
Taux comparatifs de mortalité prématurée	10
Maladies à déclaration obligatoire	11

### Équipement et activité

Les établissements de soins	13
Le court séjour hospitalier	16
Soins de suite et de réadaptation (moyen séjour)	22
La psychiatrie	24
Les personnes âgées	28
Les adultes handicapés	35
Accueil enfance et jeunesse handicapées	43
Pauvreté, lutte contre les exclusions	48

### Professions

Établissements pharmaceutiques	50
Professionnels de santé	51
Médecins spécialistes	53
Sages-femmes et personnels non médicaux	57

### Santé-environnement

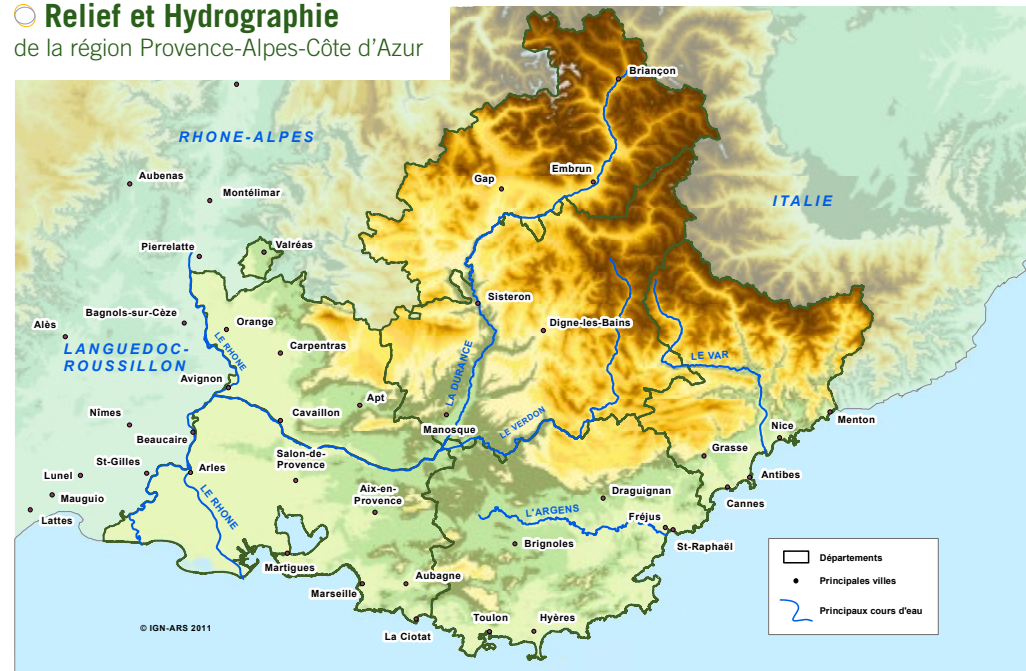
60

### Adresses utiles

63

# Démographie

## Relief et Hydrographie de la région Provence-Alpes-Côte d'Azur



## ○ Démographie

Données générales Source : INSEE recensement de la population, estimations de population, statistiques de l'état civil ; IGN

ZONES GÉOGRAPHIQUES	PACA	ALPES-DE-HAUTE-PROVENCE	HAUTES-ALPES	ALPES-MARITIMES	BOUCHES-DU-RHÔNE	VAR	VAUCLUSE	FRANCE MÉTRO-POLITAINE
<b>Superficie en km<sup>2</sup></b>	31 399	6 925	5 549	4 298	5 087	5 973	3 567	543 963
<b>Population au 1<sup>er</sup> janvier 2013 (Recensement de population)</b>	4 953 675	161 916	139 279	1 080 771	1 993 177	1 028 583	549 949	63 697 865
<b>Population au 1<sup>er</sup> janvier 2015 (Estimation de population) <sup>(1)</sup></b>	4 971 622	162 510	140 030	1 081 316	2 000 466	1 035 005	552 295	63 982 078
<b>Densité au 1<sup>er</sup> janvier 2015 en habitants / km<sup>2</sup></b>	158	23	25	252	393	173	155	118
Part de la population vivant dans les grandes aires urbaines en 2013 <sup>(2)</sup>	91,0	41,9	45,3	98,5	98,7	87,9	79,6	82,8
Naissances domiciliées 2013 définitives	60 034	1 629	1 406	12 149	26 762	10 917	7 171	779 883
<b>Naissances domiciliées 2014 définitives</b>	59 656	1 538	1 383	12 170	26 384	11 123	7 058	779 279
Décès domiciliés 2013 définitifs	47 042	1 723	1 270	11 143	17 069	10 783	5 054	556 410
<b>Décès domiciliés 2014 définitifs</b>	46 802	1 812	1 322	11 203	16 767	10 735	4 963	545 029

(1) Résultats provisoires arrêtés fin 2015

(2) Indicateurs sociaux départementaux - présentation du zonage en aires urbaines

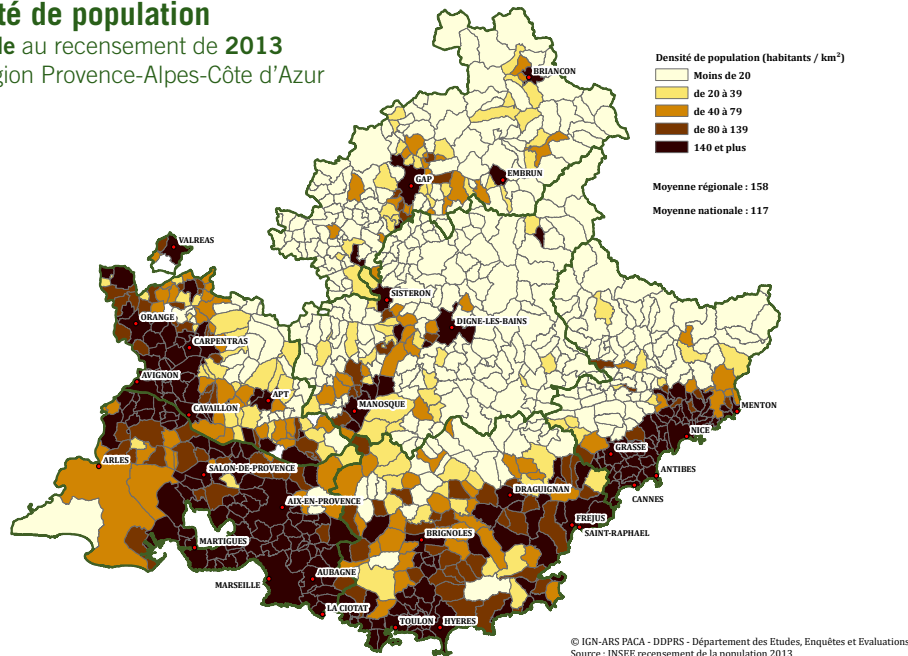
## ○ Indicateurs démographiques

Source : INSEE, ELP 2015, données RP 2013, statistiques de l'état civil

ZONES GÉOGRAPHIQUES	PACA	ALPES-DE-HAUTE-PROVENCE	HAUTES-ALPES	ALPES-MARITIMES	BOUCHES-DU-RHÔNE	VAR	VAUCLUSE	FRANCE MÉTRO-POLITAINE
<b>Taux de natalité en 2014</b> Naissances domiciliées pour 1 000 habitants	12,0	9,5	9,9	11,3	13,2	10,7	12,8	12,2
<b>Taux de mortalité en 2014</b> Décès domiciliés pour 1 000 habitants <sup>(1)</sup>	9,4	11,1	9,4	10,4	8,4	10,3	9,0	8,5
<b>Taux de fécondité en 2014</b> Naissances pour 1 000 femmes de 15 à 49 ans	55,9	49,1	49,8	52,7	58,2	53,9	60,1	55,1
<b>Taux mortalité infantile</b> Décès de moins d'1 an pour 1 000 naissances (moyenne 2012-2013-2014) <sup>(1)</sup>	3,0	2,5	1,9	3,5	3,3	2,4	2,4	3,4
<b>Indice de vieillissement de la population au 01/01/2015</b> Nombre de personnes de 65 ans et plus pour 100 personnes de moins de 20 ans <sup>(1)</sup>	91,6	108,1	95,7	107,1	76,4	110,9	81,9	74,6
<b>Espérance de vie à la naissance en 2014 <sup>(1)</sup></b>								
Hommes	79,7	78,6	81,0	79,9	79,9	79,4	79,2	79,3
Femmes	85,5	84,8	85,7	85,5	85,5	85,5	85,7	85,4
<b>Espérance de vie à 65 ans en 2014 <sup>(1)</sup></b>								
Hommes	19,6	19,4	20,8	20,0	19,5	19,6	19,1	19,3
Femmes	23,2	22,9	22,9	23,3	23,1	23,4	23,0	23,3

(1) Indicateurs sociaux départementaux

## Densité de population communale au recensement de 2013 pour la région Provence-Alpes-Côte d'Azur



## Structure par âge de la population

Effectifs par classe d'âge au 1<sup>er</sup> janvier 2015 *Source : INSEE, estimations de population (résultats provisoires)*

CLASSES D'ÂGE	ZONES GÉOGRAPHIQUES							FRANCE MÉTRO-POLITAINE
	PACA	ALPES-DE-HAUTE-PROVENCE	HAUTES-ALPES	ALPES-MARITIMES	BOUCHES-DU-RHÔNE	VAR	VAUCLUSE	
0 - 4 ans	281 250	8 151	7 326	57 066	122 543	52 932	33 232	3 862 222
5 - 9 ans	284 522	9 139	8 129	57 050	120 762	55 707	33 735	3 961 770
10 - 14 ans	288 773	9 798	8 662	57 723	119 834	58 365	34 391	3 960 663
15 - 19 ans	285 587	8 397	7 506	59 447	121 905	55 890	32 442	3 804 391
20 - 24 ans	275 460	6 912	5 806	58 771	125 150	49 920	28 901	3 762 132
25 - 54 ans	1 877 678	58 398	52 746	408 996	774 327	376 202	207 009	24 919 999
55 - 59 ans	317 698	11 697	9 779	67 154	124 539	68 191	36 338	4 087 043
60 - 64 ans	316 749	11 647	9 812	67 317	120 731	70 572	36 670	3 991 627
65 - 74 ans	521 239	19 293	15 074	118 570	186 378	125 704	56 220	5 747 822
75 - 84 ans	353 893	12 995	10 148	85 594	125 574	82 852	36 730	4 026 219
85 ans et plus	168 773	6 083	5 042	43 628	58 723	38 670	16 627	1 858 190
<b>Ensemble</b>	<b>4 971 622</b>	<b>162 510</b>	<b>140 030</b>	<b>1 081 316</b>	<b>2 000 466</b>	<b>1 035 005</b>	<b>552 295</b>	<b>63 982 078</b>
Femmes de 15 ans à 49 ans	1 066 818	31 301	27 749	230 793	453 132	206 404	117 439	14 141 195
Femmes de 15 ans et plus	2 173 849	70 468	59 734	485 148	864 999	455 593	237 907	27 219 915
Jeunes de moins de 20 ans	1 140 132	35 485	31 623	231 286	485 044	222 894	133 800	15 589 046
Jeunes de moins de 25 ans	1 415 592	42 397	37 429	290 057	610 194	272 814	162 701	19 351 178
Adultes de 25 à 64 ans	2 512 125	81 742	72 337	543 467	1 019 597	514 965	280 017	32 998 669
Personnes de 65 ans et plus	1 043 905	38 371	30 264	247 792	370 675	247 226	109 577	11 632 231
Personnes de 75 ans et plus	522 666	19 078	15 190	129 222	184 297	121 522	53 357	5 884 409
Personnes de 80 ans et plus	330 979	12 000	9 653	83 615	116 200	75 856	33 655	3 702 298

## Causes médicales de décès : Hommes

Nombre de décès tous âges selon la cause en 2013 *Source : INSERM, CépiDc*

CAUSES	ZONES GÉOGRAPHIQUES							
	PACA	ALPES-DE-HAUTE-PROVENCE	HAUTES-ALPES	ALPES-MARITIMES	BOUCHES-DU-RHÔNE	VAR	VAUCLUSE	FRANCE MÉTRO-POLITAINE
Maladies infectieuses et parasitaires	501	17	13	115	199	113	44	5 144
<i>dont sida et V.I.H.</i>	45	1	0	14	19	9	2	324
Tumeurs	7 603	286	195	1 617	2 756	1 880	869	92 795
Maladies endocriniennes, nutritionnelles et métaboliques	720	23	15	169	245	177	91	8 652
Troubles mentaux et du comportement	728	21	25	194	237	164	87	9 069
<i>dont abus d'alcool (y compris psychose alcoolique)</i>	129	6	3	33	44	28	15	2 159
Maladies du système nerveux et des organes des sens	1 208	47	29	266	440	284	142	13 554
Maladies de l'appareil circulatoire	5 397	186	161	1 323	1 969	1 179	579	64 557
Maladies de l'appareil respiratoire	1 715	59	44	431	612	387	182	19 103
Maladies de l'appareil digestif	951	36	19	218	351	236	91	12 190
Maladies de l'appareil génito-urinaire	428	11	7	111	163	91	45	4 341
Causes externes de blessure et empoisonnements	1 821	80	59	393	670	421	198	21 447
<i>dont suicides</i>	536	27	21	114	146	165	63	7 253
<i>dont accidents de transport</i>	225	9	7	46	94	40	29	2 326
Symptômes, états morbides mal définis et autres causes	2 200	89	63	515	790	527	216	28 317
<b>Total toutes causes</b>	<b>23 272</b>	<b>855</b>	<b>630</b>	<b>5 352</b>	<b>8 432</b>	<b>5 459</b>	<b>2 544</b>	<b>279 169</b>

## Causes médicales de décès : Femmes

Nombre de décès tous âges selon la cause en 2013 *Source : INSERM, CépiDc*

CAUSES	ZONES GÉOGRAPHIQUES							
	PACA	ALPES-DE-HAUTE-PROVENCE	HAUTES-ALPES	ALPES-MARITIMES	BOUCHES-DU-RHÔNE	VAR	VAUCLUSE	FRANCE MÉTRO-POLITAINE
Maladies infectieuses et parasitaires	493	15	18	119	187	111	43	5 624
<i>dont sida et V.I.H.</i>	18	0	2	3	8	4	1	133
Tumeurs	5 723	196	157	1 389	2 053	1 293	635	68 160
Maladies endocriniennes, nutritionnelles et métaboliques	903	27	31	227	323	194	101	10 907
Troubles mentaux et du comportement	1 174	39	34	326	390	265	120	13 206
<i>dont abus d'alcool (y compris psychose alcoolique)</i>	49	1	0	15	13	15	5	502
Maladies du système nerveux et des organes des sens	1 943	64	63	435	744	442	195	21 614
Maladies de l'appareil circulatoire	6 280	239	185	1 565	2 259	1 347	685	75 020
Maladies de l'appareil respiratoire	1 692	70	34	424	638	362	164	17 939
Maladies de l'appareil digestif	852	26	14	213	317	181	101	10 472
Maladies de l'appareil génito-urinaire	413	8	2	94	171	104	34	4 440
Causes externes de blessure et empoisonnements	1 323	53	40	309	507	280	134	14 675
<i>dont suicides</i>	181	8	10	43	57	42	21	2 390
<i>dont accidents de transport</i>	68	3	1	11	29	18	6	704
Symptômes, états morbides mal définis et autres causes	2 796	120	59	661	965	716	275	32 941
<b>Total toutes causes</b>	<b>23 592</b>	<b>857</b>	<b>637</b>	<b>5 762</b>	<b>8 554</b>	<b>5 295</b>	<b>2 487</b>	<b>273 520</b>

## Taux comparatifs de mortalité prématurée

Décès avant 65 ans pour 100 000 habitants, années 2011-2012-2013 <sup>(1)</sup> Source : INSERM, CépiDc

ZONES GÉOGRAPHIQUES	PACA	ALPES-DE-HAUTE-PROVENCE	HAUTES-ALPES	ALPES-MARITIMES	BOUCHES-DU-RHÔNE	VAR	VAUCLUSE	FRANCE MÉTRO-POLITAINE
<b>Hommes</b>								
Toutes causes dont :	243,3	247,2	215,6	237,5	243,1	257,6	236,6	257,7
Tumeurs	90,7	79,9	69,4	84,2	87,0	91,9	87,3	93,8
Appareil circulatoire	32,7	29,0	26,7	33,7	33,3	33,1	31,1	34,7
Traumatisme, empoisonnement et causes externes	51,2	60,3	56,8	41,8	45,7	52,3	48,6	45,0
<i>dont suicides</i>	18,0	21,0	18,4	17,6	14,2	25,9	17,1	20,1
<i>dont accidents de transport</i>	10,3	14,6	17,0	7,3	10,6	9,7	13,5	8,5
Alcoolisme	26,3	26,7	16,8	21,1	19,8	27,3	24,4	28,2
<b>Femmes</b>								
Toutes causes dont :	116,0	117,5	123,5	118,1	113,1	118,2	117,0	119,9
Tumeurs	58,6	57,2	57,0	56,1	53,4	54,8	58,6	56,7
Appareil circulatoire	11,3	12,5	12,8	12,8	10,2	11,9	11,0	11,7
Traumatisme, empoisonnement et causes externes	18,2	18,8	22,2	14,8	13,1	16,2	15,6	13,6
<i>dont suicides</i>	6,6	7,6	12,5	6,7	5,6	7,1	7,2	6,2
<i>dont accidents de transport</i>	2,3	3,2	2,6	1,7	2,1	2,4	3,3	2,0
Alcoolisme	5,6	5,1	6,0	6,3	4,9	5,8	5,8	6,9

(1) Taux que l'on observerait dans la population étudiée si elle avait la même structure d'âge que la population de France métropolitaine

## Maladies à déclaration obligatoire

Nombre de cas déclarés au cours de l'année 2014 Source : InVS, MDO

ZONES GÉOGRAPHIQUES	PACA	ALPES-DE-HAUTE-PROVENCE	HAUTES-ALPES	ALPES-MARITIMES	BOUCHES-DU-RHÔNE	VAR	VAUCLUSE	FRANCE MÉTRO-POLITAINE
<b>Cas individuels déclarés de certaines MDO</b>								
Hépatite aiguë A	75	7	2	13	36	2	15	816
Découvertes des séropositivités VIH en 2013	327	4	4	129	109	56	25	3 982
Infections invasives à méningocoques	44	0	1	15	13	11	4	417
Légionellose	135	14	6	38	32	36	9	1 305
Tuberculose	305	7	3	81	140	41	33	4 638
Rougeole	8	0	0	3	3	2	0	310
<b>Toxi-infections alimentaires collectives</b>								
Nombre de foyers	121	5	2	31	35	43	5	1 312
Nombre de cas	1 094	45	22	470	304	229	24	11 602

# Équipement et activité

## Les établissements de santé

Établissements sanitaires publics et privés au 31.12.2015 *Source : DREES, SAE*

CATÉGORIES	ZONES GÉOGRAPHIQUES							
	PACA	ALPES-DE-HAUTE-PROVENCE	HAUTES-ALPES	ALPES-MARITIMES	BOUCHES-DU-RHÔNE	VAR	VAUCLUSE	FRANCE MÉTRO-POLITAINE
<b>Secteur public (établissements)</b>	95	12	6	19	25	16	17	1 315
Centre hospitalier régional (CHR/CHU) <sup>(1)</sup>	20	0	0	7	11	2	0	188
Centre hospitalier (CH) (dont anciens hôpitaux locaux)	68	12	6	12	10	12	16	1 006
Établissement de lutte contre les maladies mentales (y compris CHS)	5	0	0	0	3	1	1	99
Autre unité du service public <sup>(2)</sup>	2	0	0	0	1	1	0	22
<b>Secteur privé (établissements)</b>	278	10	17	59	116	52	24	2 530
Établissement de soins de courte durée	71	2	1	15	33	11	9	642
Centre de lutte contre le cancer	3	0	1	1	1	0	0	24
Établissement de lutte contre les maladies mentales (y compris CHS)	25	0	1	5	13	5	1	277
Établissement de soins de suite et de réadaptation	95	4	11	21	36	19	4	718
Centres de dialyse	64	4	2	12	25	13	8	641
Autres établissements privés <sup>(3)</sup>	20	0	1	5	8	4	2	228
<b>Ensemble</b>	373	22	23	78	141	68	41	3 845
<i>dont établissements ayant une maternité</i>	39	2	2	7	14	7	7	511

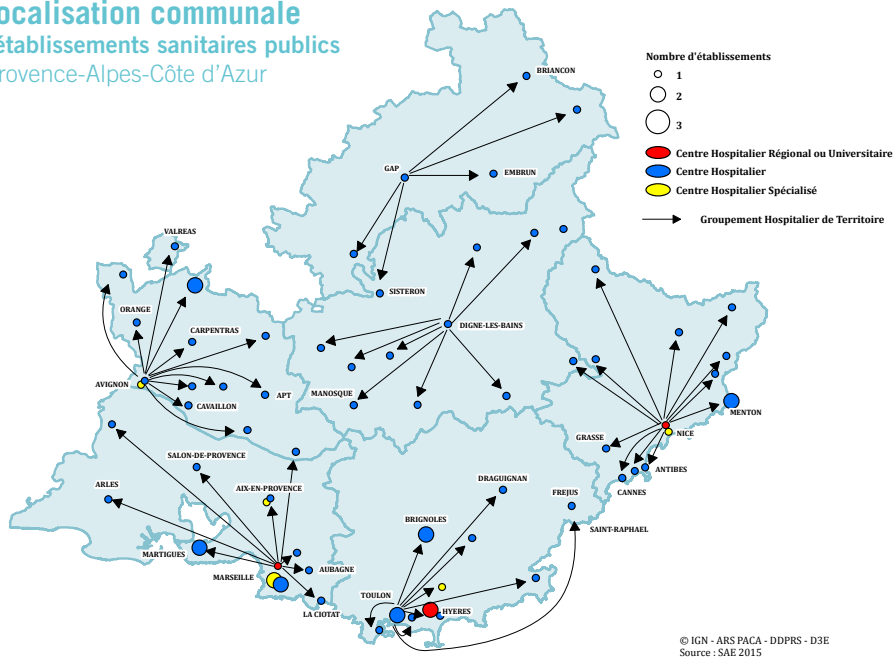
(1) inclut les établissements de l'AP-HP et AP-HM

(2) inclut les centres de radiothérapie, les établissements du SSA, les SIH, les établissements sanitaires des prisons, les établissements GCS (Groupement de coopération Sanitaire) publics

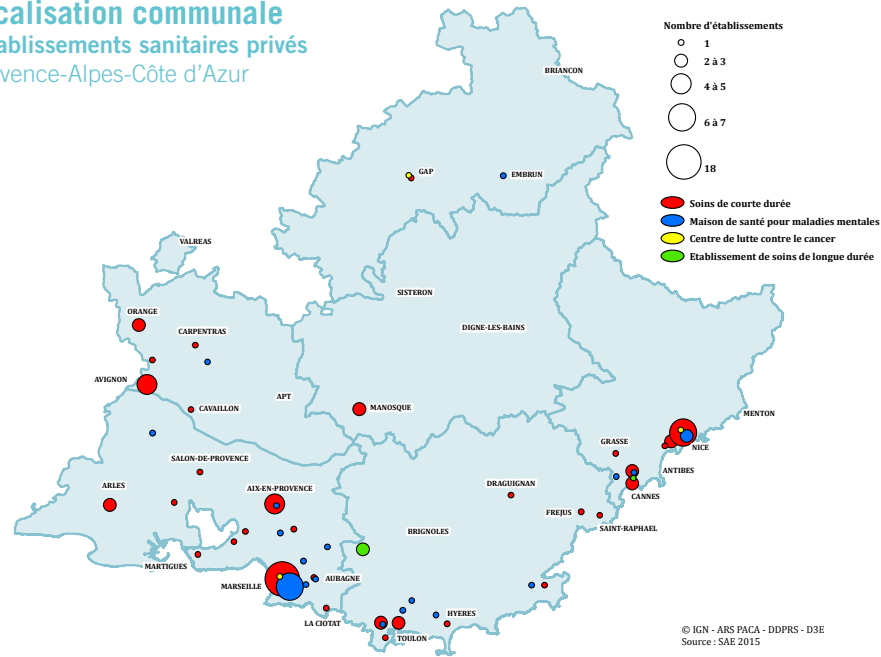
(3) inclut les services d'hospitalisation à domicile, les établissements GCS (Groupement de coopération Sanitaire)



## Localisation communale des établissements sanitaires publics en Provence-Alpes-Côte d'Azur



## Localisation communale des établissements sanitaires privés en Provence-Alpes-Côte d'Azur



## Le court séjour hospitalier

Lits et places publics et privés installés au 31.12.2015 par secteur d'activité *Source : DREES, SAE*

ZONES GÉOGRAPHIQUES DISCIPLINES COURT SÉJOUR	PACA	ALPES- DE-HAUTE- PROVENCE	HAUTES- ALPES	ALPES- MARITIMES	BOUCHES- DU-RHÔNE	VAR	VAUCLUSE	FRANCE MÉTRO- POLITAINE
<b>Secteur public</b>								
<b>Médecine</b>								
Hospitalisation à temps plein (lits)	6 852	295	253	1 454	2 677	1 310	863	96 543
Hospitalisation partielle ou ambulatoire (places)	798	28	13	166	405	137	49	9 331
<b>Chirurgie</b>								
Hospitalisation à temps plein (lits)	2 829	71	89	618	1 334	465	252	32 136
Hospitalisation partielle ou ambulatoire (places)	347	26	19	85	132	50	35	4 828
<b>Gynécologie-obstétrique</b>								
Hospitalisation à temps plein (lits)	900	35	31	153	345	161	175	12 767
Hospitalisation partielle ou ambulatoire (places)	84	2	3	20	48	8	3	995
<b>Hospitalisation à domicile (places)</b>	170	0	0	40	130	0	0	4 007
<b>Secteur privé</b>								
<b>Médecine</b>								
Hospitalisation à temps plein (lits)	2 819	0	25	596	1 786	249	163	23 466
Hospitalisation partielle ou ambulatoire (places)	439	0	11	50	276	61	41	3 218
<b>Chirurgie</b>								
Hospitalisation à temps plein (lits)	3 703	47	50	817	1 696	635	458	36 957
Hospitalisation partielle ou ambulatoire (places)	1 404	20	14	278	684	281	127	11 932
<b>Gynécologie-obstétrique</b>								
Hospitalisation à temps plein (lits)	554	0	0	121	336	38	59	5 906
Hospitalisation partielle ou ambulatoire (places)	86	0	0	38	42	4	2	354
<b>Hospitalisation à domicile (places)</b>	1 044	0	38	180	315	371	140	10 388

## Le court séjour hospitalier

Ensemble lits et places publics et privés installés au 31.12.2015 - Taux d'équipement

*Source : DREES, SAE, INSEE, estimations de population*

ZONES GÉOGRAPHIQUES DISCIPLINES COURT SÉJOUR	PACA	ALPES- DE-HAUTE- PROVENCE	HAUTES- ALPES	ALPES- MARITIMES	BOUCHES- DU-RHÔNE	VAR	VAUCLUSE	FRANCE MÉTRO- POLITAINE
<b>Médecine</b>								
Hospitalisation à temps plein (lits)	9 671	295	278	2 050	4 463	1 559	1 026	120 009
Hospitalisation partielle ou ambulatoire (places)	1 237	28	24	216	681	198	90	12 549
<b>Chirurgie</b>								
Hospitalisation à temps plein (lits)	6 532	118	139	1 435	3 030	1 100	710	69 093
Hospitalisation partielle ou ambulatoire (places)	1 751	46	33	363	816	331	162	16 760
<b>Gynécologie-obstétrique</b>								
Hospitalisation à temps plein (lits)	1 454	35	31	274	681	199	234	18 673
Hospitalisation partielle ou ambulatoire (places)	170	2	3	58	90	12	5	1 349
<b>Hospitalisation à domicile (places)</b>	1 214	0	38	220	445	371	140	14 395
<b>Taux d'équipement en lits et places pour 1 000 habitants</b>								
Médecine	2,2	2,0	2,2	2,1	2,6	1,7	2,0	2,1
Chirurgie	1,7	1,0	1,2	1,7	1,9	1,4	1,6	1,3
Gynécologie-obstétrique pour 1 000 femmes de 15 ans et plus	0,7	0,5	0,6	0,7	0,9	0,5	1,0	0,7
Hospitalisation à domicile	0,2	0,0	0,3	0,2	0,2	0,4	0,3	0,2

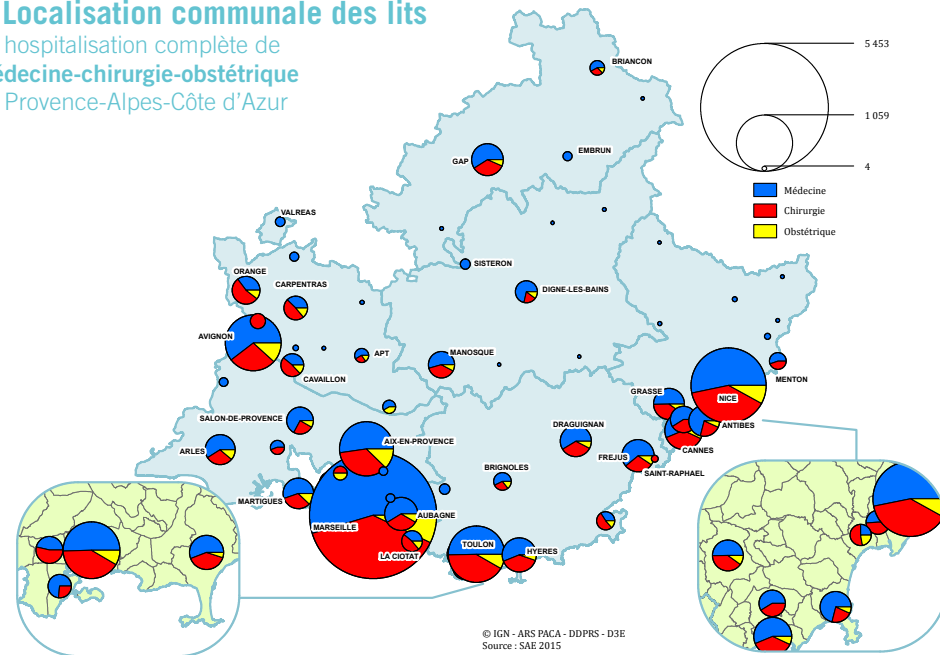
## ○ Activité du court séjour hospitalier : hospitalisation complète

Séjours en hospitalisation complète en 2015 *Source : DREES, SAE*

ZONES GÉOGRAPHIQUES	PACA	ALPES-DE-HAUTE-PROVENCE	HAUTES-ALPES	ALPES-MARITIMES	BOUCHES-DU-RHÔNE	VAR	VAUCLUSE	FRANCE MÉTRO-POLITAINE
<b>DISCIPLINES COURT SÉJOUR</b>								
<b>Secteur public</b>								
Médecine	366 016	15 061	13 742	71 213	137 173	81 203	47 624	4 938 498
Chirurgie	137 565	3 518	6 633	35 591	54 218	26 082	11 523	1 625 862
Gynécologie-obstétrique	66 010	2 159	2 787	12 840	25 427	11 671	11 126	879 179
<b>Secteur privé</b>								
Médecine	150 503	0	655	36 039	89 908	14 624	9 277	1 304 764
Chirurgie	195 468	770	2 912	54 080	91 002	29 918	16 786	1 929 707
Gynécologie-obstétrique	33 843	0	0	6 256	20 969	3 280	3 338	348 034
<b>Ensemble</b>								
Médecine	516 519	15 061	14 397	107 252	227 081	95 827	56 901	6 243 262
Chirurgie	333 033	4 288	9 545	89 671	145 220	56 000	28 309	3 555 569
Gynécologie-obstétrique	99 853	2 159	2 787	19 096	46 396	14 951	14 464	1 227 213

## ○ Localisation communale des lits

en hospitalisation complète de médecine-chirurgie-obstétrique en Provence-Alpes-Côte d'Azur



## ○ Activité du court séjour hospitalier : alternatives à l'hospitalisation

Séjours en hospitalisation partielle et en anesthésie ou chirurgie ambulatoire en 2015  
Hospitalisation à domicile (HAD) - Chimiothérapie - Accouchements - Urgences - IVG

Source : DREES, SAE, INSEE, estimations de population

ZONES GÉOGRAPHIQUES	PACA	ALPES-DE-HAUTE-PROVENCE	HAUTES-ALPES	ALPES-MARITIMES	BOUCHES-DU-RHÔNE	VAR	VAUCLUSE	FRANCE MÉTRO-POLITAINE
<b>DISCIPLINES COURT SÉJOUR</b>								
<b>Secteur public</b>								
Médecine <sup>(1)</sup>	97 377	676	505	19 270	59 224	11 345	6 357	1 177 181
Chirurgie	60 307	3 982	3 947	13 606	21 522	9 948	7 302	967 321
Gynécologie-obstétrique	15 304	606	129	3 243	7 894	2 703	729	186 413
<b>Secteur privé</b>								
Médecine <sup>(1)</sup>	41 161	0	42	7 234	29 952	3 203	730	384 548
Chirurgie	364 058	4 937	8 156	83 431	154 406	71 536	41 592	3 352 683
Gynécologie-obstétrique	4 595	0	0	667	2 325	1 208	395	41 373
<b>Ensemble</b>								
Médecine <sup>(1)</sup>	138 538	676	547	26 504	89 176	14 548	7 087	1 561 729
Chirurgie	424 365	8 919	12 103	97 037	175 928	81 484	48 894	4 320 004
Gynécologie-obstétrique	19 899	606	129	3 910	10 219	3 911	1 124	227 786

(1) Données importées du PMSI, les séjours ne comportant que des séances de chimiothérapie ne sont plus comptés, d'où une baisse par rapport au STATISS 2014.

## ○ Activité du court séjour hospitalier : alternatives à l'hospitalisation (suite)

Séjours en hospitalisation partielle et en anesthésie ou chirurgie ambulatoire en 2015  
Hospitalisation à domicile (HAD) - Chimiothérapie - Accouchements - Urgences - IVG

Source : DREES, SAE, INSEE, estimations de population

ZONES GÉOGRAPHIQUES	PACA	ALPES-DE-HAUTE-PROVENCE	HAUTES-ALPES	ALPES-MARITIMES	BOUCHES-DU-RHÔNE	VAR	VAUCLUSE	FRANCE MÉTRO-POLITAINE
<b>DISCIPLINES COURT SÉJOUR</b>								
<b>Hospitalisation à domicile</b>								
Nombre de séjours pour l'ensemble de l'activité d'HAD	9 297	0	351	1 953	4 256	2 077	660	168 381
<b>Accueil et traitement des urgences</b>								
Nombre de passages année 2015	1 766 239	65 779	55 633	395 826	686 570	321 592	240 839	19 745 752
<b>Traitement du cancer</b>								
Nombre de séances en chimiothérapie <sup>(2)</sup>	204 267	5 221	5 091	39 582	95 909	37 211	21 253	2 345 294
<b>Nombre total de séjours avec accouchements</b>								
dont césariennes	58 656 12 627	1 152 255	1 364 304	12 332 2 714	26 370 5 865	9 158 1 802	8 280 1 687	747 247 150 611
<b>Nombre d'IVG (interruptions volontaires de grossesse) hors IVG médicamenteuses en médecine de ville et hors ITG</b>								
	16 407	420	252	3 115	6 976	3 292	2 352	167 657
<b>Taux de recours à l'IVG des mineures (pour 1 000 femmes de 15 à 17 ans) en 2015</b>								
	10,6	nd	nd	nd	nd	nd	nd	7,6
<b>Nombre total d'interruptions de grossesse pour motif médical (IMG)</b>								
	531	9	12	217	217	63	13	6 807

(2) Sont comptées les séances de chimiothérapie tumorale

## Soins de suite et de réadaptation (moyen séjour)

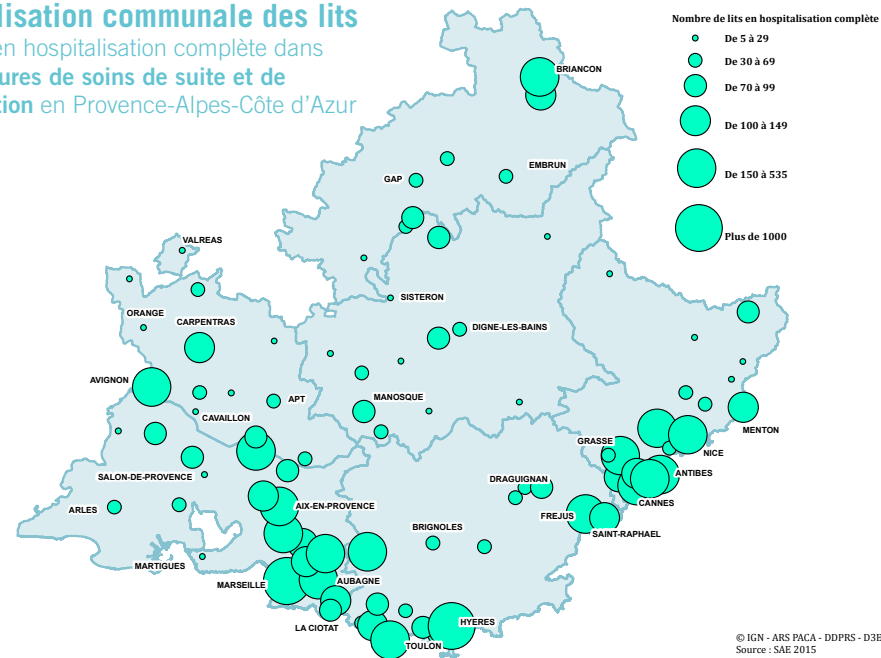
Lits et places publics et privés installés au 31.12.2015 - Taux d'équipement

Source : DREES, SAE

ZONES GÉOGRAPHIQUES	PACA	ALPES-DE-HAUTE-PROVENCE	HAUTES-ALPES	ALPES-MARITIMES	BOUCHES-DU-RHÔNE	VAR	VAUCLUSE	FRANCE MÉTRO-POLITAINE
<b>Hospitalisation complète (lits)</b>								
Secteur public	2 120	129	76	498	311	673	433	41 278
Secteur privé	9 121	333	816	1 884	3 899	1 878	311	62 258
<b>Hospitalisation partielle (places)</b>								
Secteur public	145	10	0	32	22	78	3	3 166
Secteur privé	1 006	10	36	157	576	194	33	8 259
<b>Ensemble hospitalisation (lits et places)</b>								
	12 392	482	928	2 571	4 808	2 823	780	114 961
<b>Taux d'équipement global en lits et places pour 1 000 habitants</b>								
	2,5	3,0	6,6	2,4	2,4	2,7	1,4	1,8

## Localisation communale des lits

installés en hospitalisation complète dans les structures de soins de suite et de réadaptation en Provence-Alpes-Côte d'Azur



Lits et places publics et privés installés au 31.12.2015 par secteur d'activité *Source : DREES, SAE*

ZONES GÉOGRAPHIQUES DISCIPLINES DE PSYCHIATRIE	PACA	ALPES- DE-HAUTE- PROVENCE	HAUTES- ALPES	ALPES- MARITIMES	BOUCHES- DU-RHÔNE	VAR	VAUCLUSE	FRANCE MÉTRO- POLITAINE
<b>Hospitalisation complète (lits)</b>								
<b>Secteur public</b>								
Psychiatrie infanto-juvénile	69	0	8	0	20	27	14	1 631
Psychiatrie générale	2 335	119	129	239	1 037	403	408	33 908
Pénitentiaire	0	0	0	0	0	0	0	368
<b>Secteur privé</b>								
Psychiatrie infanto-juvénile	84	0	30	31	23	0	0	605
Psychiatrie générale	2 561	0	40	685	1 303	436	97	19 831
<b>Hospitalisation partielle (places)</b>								
<b>Secteur public</b>								
Psychiatrie infanto-juvénile	538	34	21	20	173	108	182	7 621
Psychiatrie générale	1 155	64	33	89	583	181	205	14 064
Pénitentiaire	0	0	0	0	0	0	0	265
<b>Secteur privé</b>								
Psychiatrie infanto-juvénile	136	0	0	84	52	0	0	1 853
Psychiatrie générale	327	0	0	189	79	47	12	4 950
<b>Placement familial thérapeutique (places)</b>								
Psychiatrie infanto-juvénile	37	0	4	0	2	1	30	777
Psychiatrie générale	130	16	12	28	54	4	16	2 823

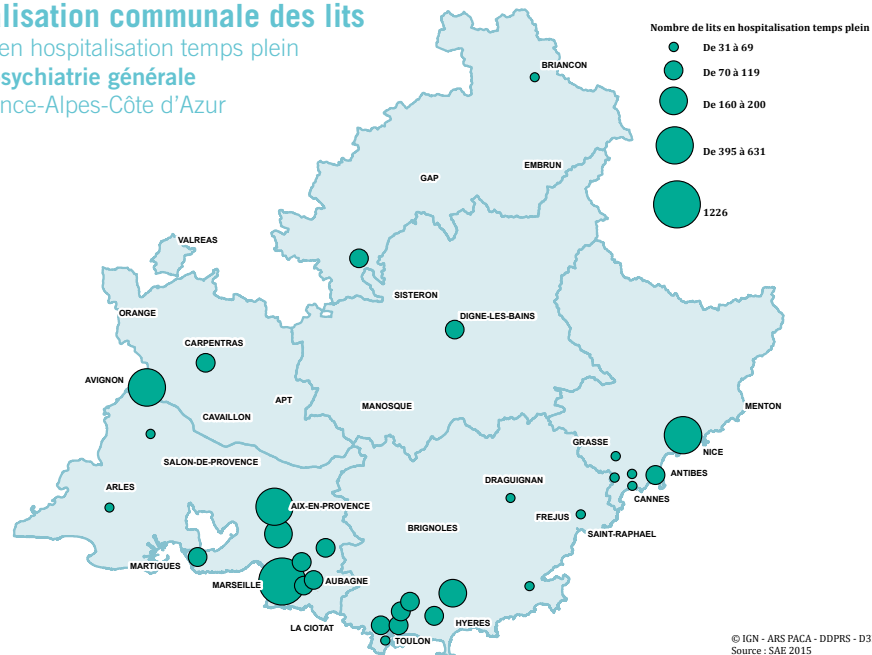
Ensemble lits et places publics et privés installés au 31.12.2015 - taux d'équipement

*Source : DREES, SAE, INSEE, estimations de population*

ZONES GÉOGRAPHIQUES DISCIPLINES DE PSYCHIATRIE	PACA	ALPES- DE-HAUTE- PROVENCE	HAUTES- ALPES	ALPES- MARITIMES	BOUCHES- DU-RHÔNE	VAR	VAUCLUSE	FRANCE MÉTRO- POLITAINE
<b>Psychiatrie infanto-juvénile</b>								
Hospitalisation complète (lits)	153	0	38	31	43	27	14	2 236
Hospitalisation partielle (places)	674	34	21	104	225	108	182	9 474
Placement familial thérapeutique (places)	37	0	4	0	2	1	30	777
<b>Total</b>	<b>864</b>	<b>34</b>	<b>63</b>	<b>135</b>	<b>270</b>	<b>136</b>	<b>226</b>	<b>12 487</b>
<b>Psychiatrie générale</b>								
Hospitalisation complète (lits)	4 896	119	169	924	2 340	839	505	53 739
Hospitalisation partielle (places)	1 482	64	33	278	662	228	217	19 014
Placement familial thérapeutique (places)	130	16	12	28	54	4	16	2 823
<b>Total</b>	<b>6 508</b>	<b>199</b>	<b>214</b>	<b>1 230</b>	<b>3 056</b>	<b>1 071</b>	<b>738</b>	<b>75 576</b>
<b>Taux d'équipement en Psychiatrie infanto-juvénile pour 1 000 enfants de 0 à 16 ans inclus</b>								
Lits d'hospitalisation complète	0,2	0,0	1,4	0,2	0,1	0,1	0,1	0,2
Équipement global (lits et places)	0,9	1,1	2,3	0,7	0,7	0,7	2,0	0,9
<b>Taux d'équipement en Psychiatrie générale pour 1 000 habitants de plus de 16 ans</b>								
Lits d'hospitalisation complète	1,2	0,9	1,5	1,0	1,5	1,0	1,2	1,1
Équipement global (lits et places)	1,6	1,5	1,9	1,4	1,9	1,3	1,7	1,5

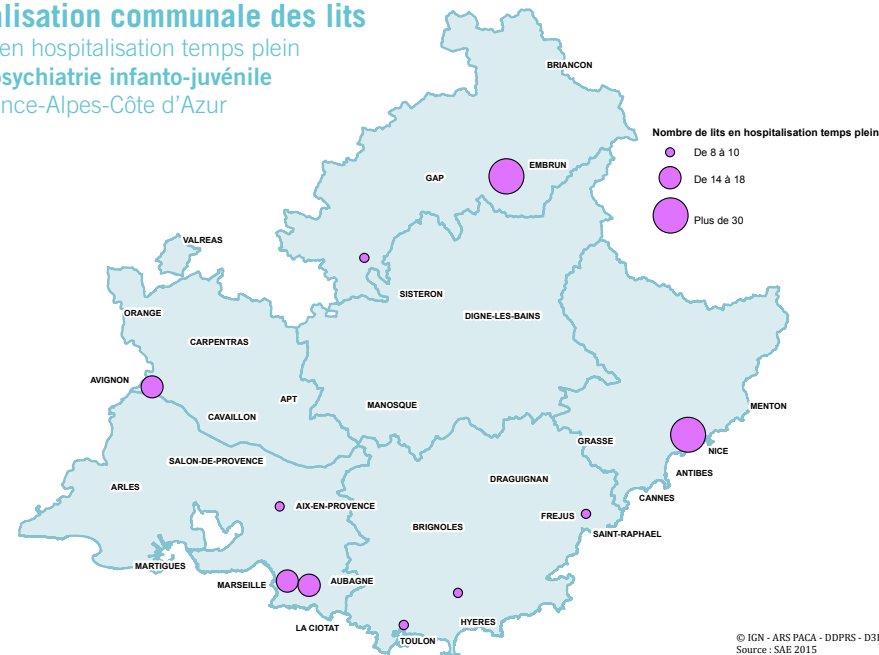
## Localisation communale des lits

installés en hospitalisation temps plein  
pour la **psychiatrie générale**  
en Provence-Alpes-Côte d'Azur



## Localisation communale des lits

installés en hospitalisation temps plein  
pour la **psychiatrie infanto-juvénile**  
en Provence-Alpes-Côte d'Azur



## ○ Allocations aux personnes âgées

Source : DREES, enquête sur les allocations du minimum vieillesse, enquête aide sociale, ISD ; INSEE, estimations de population, ISD

ZONES GÉOGRAPHIQUES BÉNÉFICIAIRES, ALLOCATAIRES	PACA	ALPES- DE-HAUTE- PROVENCE	HAUTES- ALPES	ALPES- MARITIMES	BOUCHES- DU-RHÔNE	VAR	VAUCLUSE	FRANCE MÉTRO- POLITAINE
<b>Allocation supplémentaire du minimum vieillesse (ASPA, ASV)</b>								
Nombre d'allocataires au 31.12.2014	68 100	1 850	1 170	16 050	29 040	13 300	6 690	480 410
Allocataires / 100 personnes de 60 ans et plus	5,0	3,7	2,9	5,1	5,9	4,2	4,6	3,1
<b>Bénéficiaires de l'Aide Sociale à l'Hébergement (ASH) au 31.12.2014 <sup>(1)</sup></b>	11 313	334	200	2 999	4 094	2 707	979	115 385
Bénéficiaires de l'ASH / 100 places d'hébergement pour personnes âgées <sup>(2)</sup>	21,2	14,2	11,9	22,9	22,2	22,0	17,4	15,8
<b>Bénéficiaires de l'APA au 31.12.2014 <sup>(3)</sup></b>	98 357	3 426	3 157	23 881	35 983	22 111	9 799	1 221 148
Bénéficiaires de l'APA / 100 personnes de 75 ans et + <sup>(2)</sup>	18,6	17,8	20,4	18,4	19,4	17,9	18,1	20,5
<b>Bénéficiaires de l'APA à domicile au 31.12.2014 <sup>(3)</sup></b>	61 415	2 156	2 125	14 189	22 861	14 415	5 669	713 661
dont % bénéficiaires à domicile GIR1 + GIR2	16,1	13,6	15,8	16,7	14,5	17,0	19,6	19,0

(1) Total France métropolitaine estimé

(2) Indicateurs sociaux départementaux

(3) Pour l'APA, ce sont les bénéficiaires payés au titre du mois de décembre qui sont comptabilisés. Total France métropolitaine estimé

## ○ Mode de cohabitation des personnes de 75 ans et plus en 2013 (1)

Source : INSEE, ISD

ZONES GÉOGRAPHIQUES MODE DE COHABITATION	PACA	ALPES- DE-HAUTE- PROVENCE	HAUTES- ALPES	ALPES- MARITIMES	BOUCHES- DU-RHÔNE	VAR	VAUCLUSE	FRANCE MÉTRO- POLITAINE
Vivant en couple, en couple ou seules avec leur(s) enfant(s) (%)	47,4	47,6	46,7	45,7	46,8	49,7	48,2	47,2
Vivant en institution (%)	8,6	10,0	12,0	8,5	8,5	8,4	8,3	9,7
Ne vivant pas seules : autres cas (%)	5,4	6,0	4,3	4,8	6,0	5,2	5,3	4,5
Vivant seules (%)	38,6	36,4	37,0	41,1	38,6	36,7	38,2	38,5

(1) Indicateurs sociaux départementaux



## Capacité d'accueil des personnes âgées selon la catégorie d'établissement

Établissements publics ou privés et services, places installées au 31.12.2015

Source : DREES, FINESS, SAE

ZONES GÉOGRAPHIQUES TYPES D'ACCUEIL	ZONES GÉOGRAPHIQUES							
	PACA	ALPES-DE-HAUTE-PROVENCE	HAUTES-ALPES	ALPES-MARITIMES	BOUCHES-DU-RHÔNE	VAR	VAUCLUSE	FRANCE MÉTRO-POLITAINE
<b>Établissement d'hébergement pour personnes âgées non EHPAD</b>								
Nombre d'établissements	23	0	0	6	14	2	1	347
Nombre total de places installées	843	0	0	106	637	82	18	8 021
<i>dont places en accueil temporaire</i>	42	0	0	0	0	42	0	1 297
<i>dont places en accueil de jour</i>	0	0	0	0	0	0	0	79
<b>Logement-foyer <sup>(1)</sup></b>								
Nombre d'établissements	109	4	1	22	31	35	16	2 298
Nombre total de places installées	6 004	232	52	1 207	1 755	1 717	1 041	110 134
<i>dont places en accueil temporaire</i>	41	20	0	0	2	5	14	496
<i>dont places en accueil de jour</i>	0	0	0	0	0	0	0	22
<b>Établissement d'hébergement pour personnes âgées dépendantes (EHPAD)</b>								
Nombre d'établissements	600	32	25	154	197	132	60	7 369
Nombre total de places installées	45 565	2 017	1 498	11 488	15 881	10 200	4 481	596 462
<i>dont places en accueil temporaire</i>	616	17	15	111	274	130	69	12 163
<i>dont places en accueil de jour</i>	817	32	13	217	311	137	107	10 621

(1) Changement d'appellation en cours : résidence autonomie

## Capacité d'accueil des personnes âgées selon la catégorie d'établissement (suite)

Établissements publics ou privés et services, places installées au 31.12.2015

Source : DREES, FINESS, SAE

ZONES GÉOGRAPHIQUES TYPES D'ACCUEIL	ZONES GÉOGRAPHIQUES							
	PACA	ALPES-DE-HAUTE-PROVENCE	HAUTES-ALPES	ALPES-MARITIMES	BOUCHES-DU-RHÔNE	VAR	VAUCLUSE	FRANCE MÉTRO-POLITAINE
<b>Unités de soins de longue durée (USLD) <sup>(2)</sup></b>								
Nombre d'USLD	42	2	4	9	10	11	6	588
Nombre de lits	1 740	71	135	385	479	420	250	31 218
<b>Services de soins infirmiers à domicile pour personnes âgées (SSIAD + SPASAD)</b>								
Nombre de services <sup>(3)</sup>	173	12	10	42	65	29	15	2 095
Nombre de places	9 917	489	490	2 598	3 273	1 983	1 084	122 101

(2) Source SAE - Établissements ayant rempli le bordereau USLD (ayant signé ou non une convention tripartite)

(3) Services autonomes et services rattachés à un établissement

## ○ Accueil des personnes âgées

Taux d'équipement au 31.12.2015 en nombre de places pour 1 000 habitants de 75 ans et plus *Source : DREES, FINESS, estimations de population*

ZONES GÉOGRAPHIQUES	PACA	ALPES-DE-HAUTE-PROVENCE	HAUTES-ALPES	ALPES-MARITIMES	BOUCHES-DU-RHÔNE	VAR	VAUCLUSE	FRANCE MÉTRO-POLITAINE
<b>ÉQUIPEMENT</b>								
Taux d'équipement en places dans les structures non EHPAD pour 1 000 personnes âgées de 75 ans et plus (places en maison de retraite, logements de logements-foyers, places USLD)	16,4	15,9	12,3	13,1	15,6	18,3	24,5	25,5
Taux d'équipement en places dans les EHPAD pour 1 000 personnes âgées de 75 ans et plus	87,2	105,7	98,6	88,9	86,2	83,9	84,0	101,4
Taux d'équipement en places dans les services de soins à domicile pour 1 000 personnes âgées de 75 ans et plus (SSIAD + SPASAD)	19,0	25,6	32,3	20,1	17,8	16,3	20,3	20,7

## ○ Places installées selon le type d'accueil des personnes âgées toutes catégories de structures

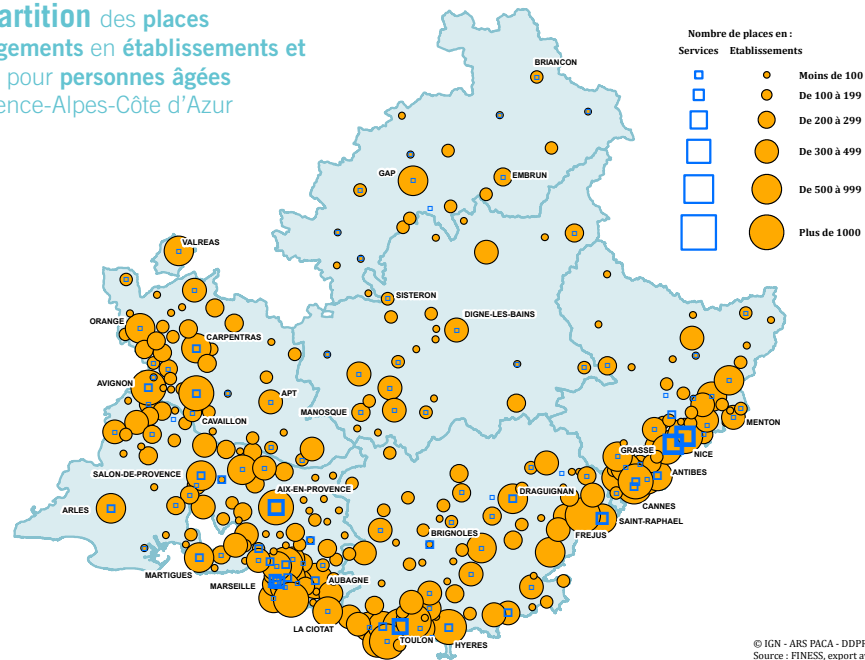
Établissements publics ou privés et services, places installées au 31.12.2015 *Source : DREES, FINESS*

ZONES GÉOGRAPHIQUES	PACA	ALPES-DE-HAUTE-PROVENCE	HAUTES-ALPES	ALPES-MARITIMES	BOUCHES-DU-RHÔNE	VAR	VAUCLUSE	FRANCE MÉTRO-POLITAINE
<b>TYPES D'ACCUEIL</b>								
Places en accueil temporaire <sup>(1)</sup>	958	70	25	183	352	228	100	15 817
Places en accueil de jour <sup>(2)</sup>	1 195	65	23	308	387	288	124	21 480
Places en accueil de nuit <sup>(2)</sup>	2	0	0	0	0	2	0	103

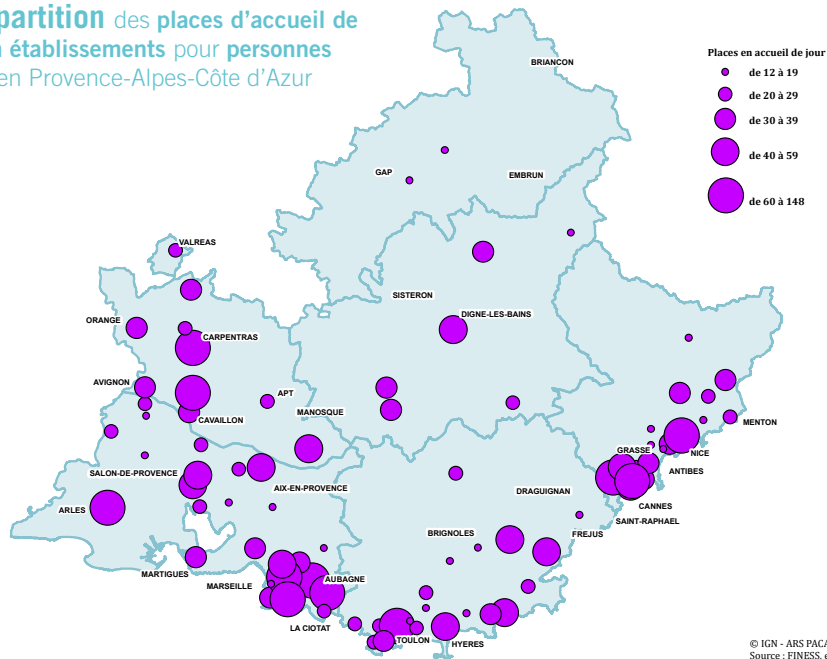
(1) On compte l'ensemble des places d'accueil temporaire quelque soit la catégorie d'établissement

(2) On compte l'ensemble des places d'accueil de jour ou de nuit dans les établissements et services pour personnes âgées

## ○ Répartition des places d'hébergements en établissements et services pour personnes âgées en Provence-Alpes-Côte d'Azur



## Répartition des places d'accueil de jour en établissements pour personnes âgées en Provence-Alpes-Côte d'Azur



## Allocations et prestations aux personnes handicapées

Source : DREES, ISD, enquête aide sociale ; CNAF, fichier DREES ; MSA, fichier DREES ; INSEE, ISD

ALLOCATAIRES	ZONES GÉOGRAPHIQUES							FRANCE MÉTRO-POLITAINE
	PACA	ALPES-DE-HAUTE-PROVENCE	HAUTES-ALPES	ALPES-MARITIMES	BOUCHES-DU-RHÔNE	VAR	VAUCLUSE	
<b>Allocation Adulte Handicapé</b>								
Nombre d'allocataires au 31.12.2015	84 303	3 034	2 334	20 725	31 457	17 386	9 367	1 027 127
Allocataires de l'AAH / 100 personnes de 20 à 64 ans <sup>(1)</sup>	3,0	3,4	3,0	3,5	2,8	3,1	3,0	2,8
<b>Prestation de Compensation du Handicap (PCH) &amp; Allocation Compensatrice pour Tierce Personne (ACTP)</b>								
Nombre d'allocataires PCH + ACTP au 31.12.2014 <sup>(2)</sup>	21 277	688	643	4 804	7 956	4 977	2 209	310 108
Nombre d'allocataires PCH + ACTP / 1 000 personnes sur la population générale <sup>(1)</sup>	4,3	4,2	4,6	4,4	4,0	4,8	4,0	4,8

(1) Indicateurs sociaux départementaux

(2) Départements 05, 84 et total France métropolitaine estimés

(e)

(e)

(e)

## Capacité d'accueil des adultes handicapés selon la catégorie d'établissement

Nombre d'établissements et de services - Places installées par catégorie d'établissement au 31.12.2015 <sup>(1)</sup> Source : DREES, FINESS

ZONES GÉOGRAPHIQUES CATÉGORIE D'ÉTABLISSEMENT	ZONES GÉOGRAPHIQUES							
	PACA	ALPES-DE-HAUTE-PROVENCE	HAUTES-ALPES	ALPES-MARITIMES	BOUCHES-DU-RHÔNE	VAR	VAUCLUSE	FRANCE MÉTRO-POLITAINE
<b>Maison d'accueil spécialisée (M.A.S.)</b>								
Nombre d'établissements	46	2	4	7	18	10	5	661
Nombre total de places installées	1 782	75	91	367	660	370	219	27 327
dont places en accueil temporaire	40	3	1	12	12	7	5	871
dont places en accueil de jour	156	9	1	61	63	6	16	1 968
<b>Foyer d'accueil médicalisé (F.A.M.)</b>								
Nombre d'établissements	71	3	8	14	19	18	9	935
Nombre total de places installées	1 837	70	137	368	586	457	219	27 908
dont places en accueil temporaire	50	0	0	12	15	14	9	939
dont places en accueil de jour	103	1	8	4	27	45	18	1 736
<b>Foyer de vie (inclut les foyers occupationnels)</b>								
Nombre d'établissements	93	10	7	18	28	18	12	1 673
Nombre total de places installées	2 788	147	189	455	1 116	618	263	48 986
dont places en accueil temporaire	71	0	0	1	27	29	14	952
dont places en accueil de jour	481	10	20	109	171	159	12	12 384
<b>Foyer d'hébergement</b>								
Nombre d'établissements	61	3	5	9	23	10	11	1 278
Nombre total de places installées	2 031	102	171	429	768	217	344	39 282
dont places en accueil temporaire	79	2	0	12	22	2	41	755
dont places en accueil de jour	42	10	0	12	20	0	0	488

(1) On compte la capacité totale des établissements indépendamment de la spécificité des places

## Capacité d'accueil des adultes handicapés selon la catégorie d'établissement (suite)

Nombre d'établissements et de services - Places installées par catégorie d'établissement au 31.12.2015 <sup>(1)</sup> Source : DREES, FINESS

ZONES GÉOGRAPHIQUES CATÉGORIE D'ÉTABLISSEMENT	ZONES GÉOGRAPHIQUES							
	PACA	ALPES-DE-HAUTE-PROVENCE	HAUTES-ALPES	ALPES-MARITIMES	BOUCHES-DU-RHÔNE	VAR	VAUCLUSE	FRANCE MÉTRO-POLITAINE
<b>Foyer polyvalent <sup>(2)</sup></b>								
Nombre d'établissements	7	0	0	4	2	1	0	76
Nombre total de places installées	417	0	0	265	105	47	0	3 071
dont places en accueil temporaire	22	0	0	22	0	0	0	135
dont places en accueil de jour	82	0	0	78	0	4	0	629
<b>Établissement d'accueil temporaire</b>								
Nombre d'établissements	1	0	0	0	0	0	1	45
Nombre total de places installées	10	0	0	0	0	0	10	487
dont places en accueil de jour	10	0	0	0	0	0	10	308
<b>Établissement expérimental</b>								
Nombre d'établissements	4	0	0	0	2	1	1	132
Nombre total de places installées	48	0	0	0	10	0	38	2 996
dont places en accueil temporaire	0	0	0	0	0	0	0	109
dont places en accueil de jour	0	0	0	0	0	0	0	407
<b>Centre de rééducation professionnelle (CRP), Centre de préorientation (CPO), Unités Évaluation Réentraînement et d'orientation sociale et professionnelle (UEROS)</b>								
Nombre de structures	18	0	3	5	9	1	0	154
Nombre total de places installées	776	0	130	147	454	45	0	10 636

(2) La catégorie « foyer d'accueil polyvalent » a été créée dans FINESS dans le but d'attribuer un seul numéro FINESS aux foyers d'hébergement qui proposent simultanément de l'hébergement ouvert, de l'accueil en foyer de vie et de l'accueil médicalisé (et permettre ainsi que les diverses activités d'un même établissement ne fassent pas l'objet d'immatriculations distinctes)

## ○ Capacité d'accueil des adultes handicapés selon la catégorie d'établissement (suite)

Nombre d'établissements et de services - Places installées par catégorie d'établissement au 31.12.2015 <sup>(1)</sup> Source : DREES, FINES

ZONES GÉOGRAPHIQUES	PACA	ALPES-DE-HAUTE-PROVENCE	HAUTES-ALPES	ALPES-MARITIMES	BOUCHES-DU-RHÔNE	VAR	VAUCLUSE	FRANCE MÉTRO-POLITAINE
<b>CATÉGORIE D'ÉTABLISSEMENT</b>								
<b>Établissements et services de travail protégé :</b>								
■ <b>Établissement et service d'aide par le travail (E.S.A.T.)</b>								
Nombre d'établissements	98	4	4	16	36	23	15	1 464
Nombre total de places installées	7 297	275	270	1 590	2 978	1 288	896	116 596
<b>Services d'accompagnement à la vie sociale, médico social pour adultes handicapés (SAVS et SAMSAH)</b>								
Nombre de services <sup>(3)</sup>	98	8	10	13	26	21	20	1 313
Nombre de places	2 614	80	186	432	800	703	413	47 017
<b>Service de soins infirmiers à domicile pour adultes handicapés (SSIAD+SPASSAD)</b>								
Nombre de services <sup>(3)</sup>	41	5	5	6	11	8	6	1 003
Nombre de places	479	20	12	93	228	84	42	6 221

(3) Services autonomes et services rattachés à un établissement

## ○ Accueil des adultes handicapés

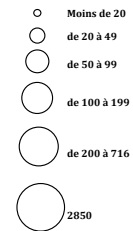
Taux d'équipement au 31.12.2015 par catégorie d'établissement : places pour 1 000 habitants de 20 à 59 ans

Source : DREES, FINES, INSEE, estimations de population

ZONES GÉOGRAPHIQUES	PACA	ALPES-DE-HAUTE-PROVENCE	HAUTES-ALPES	ALPES-MARITIMES	BOUCHES-DU-RHÔNE	VAR	VAUCLUSE	FRANCE MÉTRO-POLITAINE
<b>TAUX D'ÉQUIPEMENT</b>								
<b>Taux d'équipement en établissements d'hébergement pour adultes handicapés</b>								
Taux d'équipement en places d'accueil spécialisé pour adultes handicapés	0,7	0,9	1,3	0,7	0,6	0,8	0,8	0,8
Taux d'équipement en places d'accueil médicalisé pour adultes handicapés	0,7	1,0	2,0	0,7	0,5	0,9	0,8	0,8
<b>Taux d'équipement en places dans les foyers de vie (inclut les foyers occupationnels)</b>								
Taux d'équipement en places dans les foyers de vie (inclut les foyers occupationnels)	1,1	1,8	2,8	1,1	1,1	1,1	0,6	1,5
<b>Taux d'équipement en places dans les Établissements et Service d'Aide par le Travail (ESAT)</b>								
Taux d'équipement en places dans les Établissements et Service d'Aide par le Travail (ESAT)	3,0	3,6	4,0	3,0	2,9	2,6	3,3	3,6

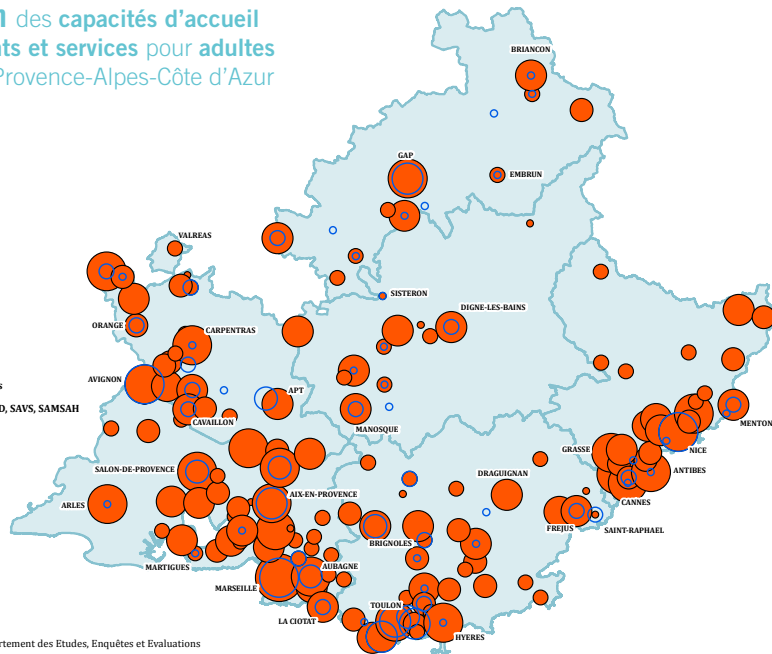
## ○ Répartition des capacités d'accueil en établissements et services pour adultes handicapés en Provence-Alpes-Côte d'Azur

Nombre de places



■ Places en établissements

□ Places en SSIAD, SPASSAD, SAVS, SAMSAH



© IGN - ARS PACA - DDPRS - Département des Etudes, Enquêtes et Évaluations  
Source : FINESS Mai 2017

## ○ Places installées selon le type d'accueil des adultes handicapés toutes catégories de structures

Places installées au 31.12.2015 *Source : DREES, FINESS*

CATÉGORIE D'ÉTABLISSEMENT	ZONES GÉOGRAPHIQUES							FRANCE MÉTRO-POLITAINE
	PACA	ALPES-DE-HAUTE-PROVENCE	HAUTES-ALPES	ALPES-MARITIMES	BOUCHES-DU-RHÔNE	VAR	VAUCLUSE	
Places en accueil temporaire <sup>(1)</sup>	132	3	1	17	26	28	57	2 995
Places en accueil de jour <sup>(2)</sup>	874	30	29	264	281	214	56	17 954
Places d'accueil spécialisé pour adultes handicapés <sup>(1)</sup>	1 751	72	90	361	643	371	214	26 822
Places d'accueil médicalisé pour adultes handicapés <sup>(1)</sup>	1 767	78	137	356	543	443	210	25 011
Places d'accueil en foyer de vie <sup>(3)</sup>	2 796	139	189	588	1 177	544	159	49 889
Places d'accompagnement à la vie sociale ou d'accompagnement médico-social pour adultes handicapés <sup>(1)</sup>	2 614	80	186	432	800	703	413	46 895

(1) On compte l'ensemble des places de la discipline quelque soit la catégorie d'établissement

(2) On compte l'ensemble des places d'accueil de jour dans les établissements et services pour adultes handicapés

(3) On compte l'ensemble des places de la discipline quels que soient la catégorie d'établissement et le mode d'accueil (complet ou de jour)

## ○ Accueil des adultes handicapés

Places installées au 31.12.2015 par catégorie de clientèle en établissement <sup>(1)</sup> Source : DREES, FINESS

DÉFICIENCES	ZONES GÉOGRAPHIQUES							
	PACA	ALPES-DE-HAUTE-PROVENCE	HAUTES-ALPES	ALPES-MARITIMES	BOUCHES-DU-RHÔNE	VAR	VAUCLUSE	FRANCE MÉTRO-POLITAINE
Déficiences intellectuelles	7 390	293	150	1 847	2 664	1 385	1 051	120 083
Polyhandicaps	382	8	21	61	249	0	43	16 118
Déficiences psychiques	1 314	55	41	331	391	309	187	22 774
Déficiences motrices	1 382	40	81	356	465	352	88	15 546
Déficiences sensorielles	385	5	17	144	173	16	30	4 523
Autres types de déficiences	6 716	246	693	885	2 767	1 466	659	106 341

(1) Hors foyers d'hébergement dont la quasi-totalité des occupants sont travailleurs d'ESAT Y compris SAMSAH SAVS hors SSIAD SPASSAD

## ○ Capacité d'accueil des enfants et adolescents handicapés selon la catégorie d'établissement

Nombre d'établissements et de services - Places installées par catégorie d'établissement au 31.12.2015 - Taux d'équipement Source : DREES, FINESS, INSEE

ÉTABLISSEMENTS	ZONES GÉOGRAPHIQUES							
	PACA	ALPES-DE-HAUTE-PROVENCE	HAUTES-ALPES	ALPES-MARITIMES	BOUCHES-DU-RHÔNE	VAR	VAUCLUSE	FRANCE MÉTRO-POLITAINE
<b>Instituts médico-éducatifs (I.M.E.)</b>								
Nombre d'établissements	88	2	3	22	30	21	10	1 233
Nombre total de places installées	4 093	117	135	786	1 700	898	457	66 590
<i>dont places en accueil temporaire</i>	54	0	0	2	49	3	0	498
<i>dont places en accueil de jour, externat ou semi-internat</i>	2 765	65	65	545	1 247	540	303	46 082
<b>Établissements enfants ou adolescents polyhandicapés</b>								
Nombre d'établissements	22	1	1	3	9	4	4	197
Nombre total de places installées	582	17	28	121	283	74	59	5 390
<i>dont places en accueil temporaire</i>	16	0	2	4	0	0	10	98
<i>dont places en accueil de jour, externat ou semi-internat</i>	348	11	16	64	163	42	52	2 934
<b>Instituts thérapeutiques, éducatifs et pédagogiques (I.T.E.P.)</b>								
Nombre d'établissements	30	2	1	5	14	5	3	443
Nombre total de places installées	720	24	16	136	372	110	62	15 107
<i>dont places en accueil temporaire</i>	5	0	0	1	4	0	0	111
<i>dont places en accueil de jour, externat ou semi-internat</i>	246	6	2	48	124	42	24	6 632
<b>Instituts d'éducation motrice (I.E.M.)</b>								
Nombre d'établissements	3	0	0	1	1	1	0	140
Nombre total de places installées	194	0	0	59	80	55	0	7 138
<i>dont places en accueil temporaire</i>	0	0	0	0	0	0	0	81
<i>dont places en accueil de jour, externat ou semi-internat</i>	132	0	0	59	40	33	0	4 016

## Capacité d'accueil des enfants et adolescents handicapés selon la catégorie d'établissement

Nombre d'établissements et de services - Places installées par catégorie d'établissement au 31.12.2015 - Taux d'équipement

Source : DREES, FINESS, INSEE, estimations de population

ZONES GÉOGRAPHIQUES ÉTABLISSEMENTS	ZONES GÉOGRAPHIQUES							
	PACA	ALPES-DE-HAUTE-PROVENCE	HAUTES-ALPES	ALPES-MARITIMES	BOUCHES-DU-RHÔNE	VAR	VAUCLUSE	FRANCE MÉTRO-POLITAINE
<b>Jardins d'enfants spécialisés</b>								
Nombre d'établissements	0	0	0	0	0	0	0	8
Nombre total de places installées	0	0	0	0	0	0	0	164
<i>dont places en accueil temporaire</i>	0	0	0	0	0	0	0	0
<i>dont places en accueil de jour, externat ou semi-internat</i>	0	0	0	0	0	0	0	164
<b>Établissements pour jeunes déficients sensoriels <sup>(1)</sup></b>								
Nombre d'établissements	8	0	0	5	3	0	0	111
Nombre total de places installées	402	0	0	127	275	0	0	7 065
<i>dont places en accueil temporaire</i>	0	0	0	0	0	0	0	10
<i>dont places en accueil de jour, externat ou semi-internat</i>	287	0	0	117	170	0	0	3 803
<b>Établissements expérimentaux</b>								
Nombre d'établissements	4	0	1	0	2	0	1	89
Nombre total de places installées	63	0	26	0	25	0	12	1 284
<i>dont places en accueil temporaire</i>	0	0	0	0	0	0	0	63
<i>dont places en accueil de jour, externat ou semi-internat</i>	17	0	2	0	15	0	0	511

(1) Rassemble trois types d'établissements : ceux pour déficients visuels, pour déficients auditifs, et pour déficients auditifs et visuels

## Capacité d'accueil des enfants et adolescents handicapés selon la catégorie d'établissement

Nombre d'établissements et de services - Places installées par catégorie d'établissement au 31.12.2015 - Taux d'équipement

Source : DREES, FINESS, INSEE, estimations de population

ZONES GÉOGRAPHIQUES ÉTABLISSEMENTS	ZONES GÉOGRAPHIQUES							
	PACA	ALPES-DE-HAUTE-PROVENCE	HAUTES-ALPES	ALPES-MARITIMES	BOUCHES-DU-RHÔNE	VAR	VAUCLUSE	FRANCE MÉTRO-POLITAINE
<b>Établissement d'accueil temporaire</b>								
Nombre d'établissements	1	0	0	0	1	0	0	20
Nombre total de places installées	7	0	0	0	7	0	0	287
<b>Services d'éducation spéciale et de soins à domicile (SESSAD) <sup>(1)</sup></b>								
Nombre d'établissements	114	2	7	26	42	22	15	1 636
Nombre total de places installées	3 250	123	140	722	1 240	608	417	48 356
<b>Taux d'équipement en places dans les établissements pour enfants handicapés (hors SESSAD, jardins d'enfants spécialisés et accueil temporaire) pour 1 000 habitants de - 20 ans</b>	5,2	4,5	6,4	5,3	5,5	5,1	4,3	6,5
<b>Taux d'équipement en places dans les SESSAD pour 1 000 habitants de - 20 ans</b>	2,9	3,5	4,4	3,1	2,6	2,7	3,1	3,1

(1) Services autonomes et services rattachés à un établissement



## ○ Accueil des enfants et des adolescents handicapés

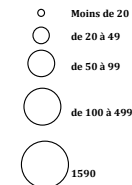
Places installées au 31.12.2015 par catégorie de clientèle en établissement spécialisé <sup>(1)</sup> Source : DREES, FINESS

DÉFICIENCES	ZONES GÉOGRAPHIQUES							
	PACA	ALPES-DE-HAUTE-PROVENCE	HAUTES-ALPES	ALPES-MARITIMES	BOUCHES-DU-RHÔNE	VAR	VAUCLUSE	FRANCE MÉTRO-POLITAINE
Déficiences intellectuelles	3 490	95	115	623	1 432	842	383	57 032
Polyhandicaps	645	17	28	121	325	74	80	7 893
Déficiences psychiques	879	24	31	196	393	132	103	16 483
Déficiences motrices	198	0	0	59	80	55	4	6 734
Déficiences sensorielles	386	0	0	111	275	0	0	6 929
Autres types de déficiences	463	22	31	119	237	34	20	7 954

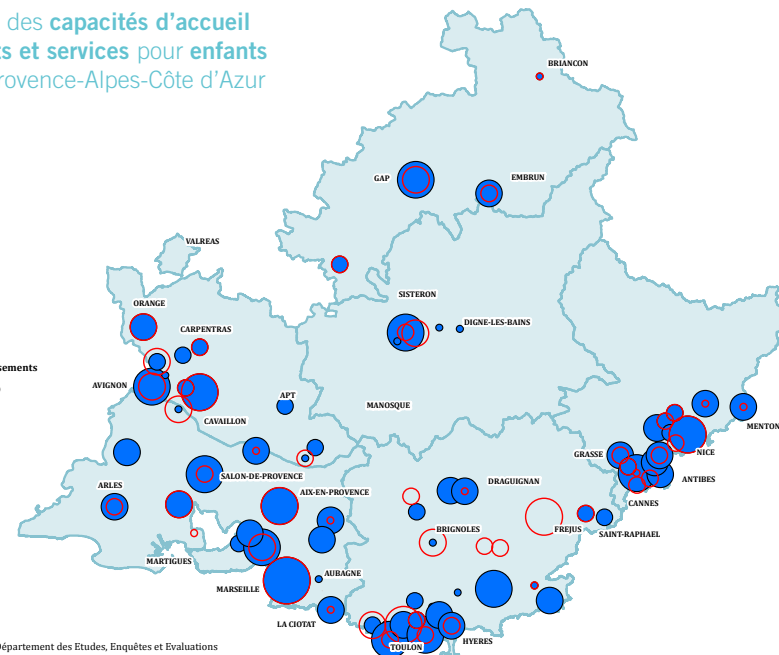
(1) Hors SESSAD

## ○ Répartition des capacités d'accueil en établissements et services pour enfants handicapés en Provence-Alpes-Côte d'Azur

Nombre de places



■ Places en établissements  
 □ Places en SESSAD



© IGN - ARS PACA - DDPRES - Département des Etudes, Enquêtes et Evaluations  
 Source : FINESS Mai 2017

## ○ Pauvreté, lutte contre les exclusions

Source : DREES, ISD ; CNAF, fichier DREES ; MSA, fichier DREES ; INSEE, ISD ; Pôle Emploi, fichier DREES ; Fichier national des assedic, fichier DREES ; Fonds CMU ; CNAMTS ; MSA ; RSI

ZONES GÉOGRAPHIQUES	PACA	ALPES-DE-HAUTE-PROVENCE	HAUTES-ALPES	ALPES-MARITIMES	BOUCHES-DU-RHÔNE	VAR	VAUCLUSE	FRANCE MÉTRO-POLITAINE
<b>ALLOCATAIRES, BÉNÉFICIAIRES</b>								
<b>Taux de pauvreté monétaire 2013 <sup>(1)</sup></b>	17,3	16,5	14,1	15,8	18,4	15,7	20,2	14,5
<b>Allocataires du revenu de solidarité active (RSA) au 31.12.2015 <sup>(2)</sup></b>	214 094	6 019	4 001	34 239	103 945	42 484	23 406	2 325 708
<i>RSA socle seul majoré <sup>(3)</sup></i>	17 250	463	228	2 525	9 284	2 914	1 836	182 224
<i>RSA socle seul non majoré <sup>(3)</sup></i>	120 324	2 920	1 998	18 984	60 330	23 779	12 313	1 259 268
<i>RSA socle + activité majoré <sup>(3)</sup></i>	2 179	103	50	431	907	412	276	25 150
<i>RSA socle + activité non majoré <sup>(3)</sup></i>	25 335	853	519	4 187	11 428	5 269	3 079	265 668
<i>RSA activité seule majoré <sup>(3)</sup></i>	3 506	150	111	617	1 432	761	435	48 890
<i>RSA activité seule non majoré <sup>(3)</sup></i>	44 992	1 507	1 077	7 420	20 398	9 186	5 404	536 947
<i>RSA jeune socle</i>	177	13	11	28	51	65	9	2 278
<i>RSA jeune activité seul</i>	331	10	7	47	115	98	54	5 237
<i>Population couverte par le RSA total en % <sup>(1)(4)</sup></i>	9,0	7,5	5,5	6,3	11,3	8,1	9,2	7,7
<b>Allocataires de l'Allocation de solidarité spécifique (ASS) au 31.12.2013</b>								
Nombre d'allocataires	36 440	1 280	730	7 380	15 180	6 710	5 160	435 900
<b>Bénéficiaires de la couverture maladie complémentaire (CMUC) en 2013</b>								
Bénéficiaires de la CMU complémentaire	421 711	9 600	5 260	63 471	218 568	74 693	50 119	4 415 411
Bénéficiaires de la CMUC en % de la population totale <sup>(1)</sup>	8,5	5,9	3,8	5,9	10,9	7,2	9,1	6,9

(1) Indicateurs sociaux départementaux, seuil de pauvreté à 60%

(2) Ces données portent sur les allocataires relevant des Caf et sont établies selon le territoire de gestion des Caf et non selon le lieu de résidence

(3) Hors RSA jeune - (4) Population couverte par le RSA : l'allocataire, le conjoint et les personnes à charge

# Professions

## ○ Établissements pharmaceutiques - Année 2016

Source : ARS - MQSAPB

ZONES GÉOGRAPHIQUES CATÉGORIE D'ÉTABLISSEMENT	ZONES GÉOGRAPHIQUES						
	PACA	ALPES-DE-HAUTE-PROVENCE	HAUTES-ALPES	ALPES-MARITIMES	BOUCHES-DU-RHÔNE	VAR	VAUCLUSE
<b>Officines de pharmacie</b>							
dont :	1 900	60	55	455	762	369	199
Pharmacies mutualistes	4			1	2	1	
Pharmacies minières	1				1		
<b>Pharmacies à usage intérieur</b>							
dont :	261	12	11	65	99	45	29
Etablissements publics	76	8	5	19	17	12	15
Etablissements privés ou PSPH	185	4	6	46	82	33	14
<b>Laboratoires de biologie médicale</b>	86	5	5	13	34	19	11
<b>Distribution en gros</b>							
Grossistes humains et vétérinaires	21			3	5	8	5
Dépositaires	2			1	1		
Exportateurs	5					4	1
Centrale Achats	1				1		
<b>Distributeurs en gros d'oxygène</b>	1				1		
<b>Distributeurs à domicile d'oxygène</b>	95	4	2	22	34	18	15

\*

## ○ Professionnels de santé

Exerçant à titre libéral ou salarié au 01.01.2016 <sup>(1)</sup> Source : DREES, ADELI - traitements DREES, FINESSE ; ASIP santé, RPPS-Traitements DREES

ZONES GÉOGRAPHIQUES PROFESSIONS	ZONES GÉOGRAPHIQUES							
	PACA	ALPES-DE-HAUTE-PROVENCE	HAUTES-ALPES	ALPES-MARITIMES	BOUCHES-DU-RHÔNE	VAR	VAUCLUSE	FRANCE MÉTRO-POLITAINE
Médecins généralistes	9 002	304	332	2 011	3 720	1 739	896	99 402
Médecins spécialistes	11 344	194	266	2 890	5 180	1 843	971	118 616
<b>Ensemble des médecins</b>	20 346	498	598	4 901	8 900	3 582	1 867	218 018
Chirurgiens dentistes	4 350	114	92	1 199	1 726	799	420	40 887
Sages femmes	1 677	50	66	326	703	310	222	21 206
Infirmiers	58 379	1 692	2 207	11 966	25 425	10 965	6 124	642 875
Masseurs kinésithérapeutes	9 211	300	375	2 029	3 885	1 862	760	83 479
Orthophonistes	2 322	56	61	547	1 090	365	203	23 726
Orthoptistes	426	6	7	85	225	69	34	4 302
Pédicures-podologues	1 193	27	29	287	492	255	103	13 446
Ergothérapeutes	623	26	32	100	255	128	82	10 173
Psychomotriciens	776	41	42	136	331	154	72	10 813
Audioprothésistes	340	10	8	69	143	68	42	3 236
Opticiens-lunetiers	2 667	69	68	593	1 057	558	322	33 788
Manipulateurs ERM	3 278	65	86	738	1 606	459	324	33 836
<b>Pharmaciens</b>	6 441	181	173	1 399	2 760	1 288	640	72 786
dont titulaires d'officine <sup>(2)</sup>	2 533	71	67	580	1 011	525	279	27 040
<b>Nombre d'officines pharmaceutiques <sup>(3)</sup></b>	1 909	61	55	457	765	369	202	21 996
<b>Nombre de laboratoires privés lucratifs d'analyses médicales (nombre de sites)</b>	569	12	8	122	269	109	49	3 830

(1) Département d'inscription à l'ordre des médecins - (2) Sont comptés les titulaires d'officine en excluant les gérants de pharmacies mutualistes

(3) Y compris pharmacies mutualistes et minières

## ○ Professionnels de santé libéraux ou mixte

En exercice au 01.01.2016 : nombre et densité pour 100 000 habitants <sup>(1)</sup> Source : DREES, ADELI - traitements DREES, ASIP santé, traitements DREES ; INSEE, estimations de population

PROFESSIONS	ZONES GÉOGRAPHIQUES								
	PACA	ALPES-DE-HAUTE-PROVENCE	HAUTES-ALPES	ALPES-MARITIMES	BOUCHES-DU-RHÔNE	VAR	VAUCLUSE	FRANCE MÉTRO-POLITAINE	
<b>Médecins généralistes</b>	nombre	6 356	217	192	1 456	2 636	1 249	606	66 663
	densité	128	134	137	135	132	121	110	104
	dont praticiens de 55 ans et plus	3 509	131	104	813	1 378	718	365	33 716
<b>Médecins spécialistes</b>	nombre	7 064	127	119	1 882	3 113	1 210	613	60 343
	densité	142	78	85	174	156	117	111	94
	dont praticiens de 55 ans et plus	3 976	88	63	1 058	1 733	694	340	33 471
<b>Ensemble des médecins libéraux</b>	nombre	13 420	344	311	3 338	5 749	2 459	1 219	127 006
<b>Chirurgiens dentistes</b>	nombre	3 886	99	82	1 087	1 512	739	367	36 324
	densité	78	61	59	101	76	71	66	57
<b>Infirmiers</b>	nombre	16 029	500	405	3 141	6 921	3 707	1 355	111 031
	densité	322	308	289	290	346	358	245	174
<b>Masseurs kinésithérapeutes</b>	nombre	7 720	218	299	1 694	3 240	1 595	674	66 309
	densité	155	134	214	157	162	154	122	104
<b>Pédicures-podologues</b>	nombre	1 165	27	29	275	478	253	103	13 201
	densité	23	17	21	25	24	24	19	21
<b>Orthophonistes</b>	nombre	2 018	45	49	467	969	315	173	19 149
	densité	41	28	35	43	48	30	31	30

(1) Département d'inscription à l'ordre des médecins

## ○ Médecins spécialistes libéraux ou mixtes

Selon la spécialité exercée au 01.01.2016 <sup>(1)</sup> Source : ASIP santé, RPPS - traitements DREES

SPÉCIALITÉS EXERCÉES	ZONES GÉOGRAPHIQUES							
	PACA	ALPES-DE-HAUTE-PROVENCE	HAUTES-ALPES	ALPES-MARITIMES	BOUCHES-DU-RHÔNE	VAR	VAUCLUSE	FRANCE MÉTRO-POLITAINE
Anatomie et cytologie pathologiques	100	2	3	26	41	18	10	728
Anesthésie-réanimation	546	8	12	136	264	78	48	4 396
Biologie médicale	147	3	2	44	58	30	10	1 156
Cardiologie et maladies vasculaires	637	12	8	159	283	119	56	4 836
Chirurgie générale	146	1	5	42	63	22	13	1 480
Chirurgie maxillo-faciale et Stomatologie	108	1	-	24	54	20	9	969
Chirurgie orthopédique et traumatologie	252	5	8	60	94	55	30	2 383
Chirurgie infantile	18	-	-	4	12	-	2	118
Chirurgie plastique reconstructrice et esthétique	122	-	-	52	48	13	9	773
Chirurgie thoracique et cardio-vasculaire	24	-	-	4	14	4	2	242
Chirurgie urologique	93	1	3	25	35	21	8	900
Chirurgie vasculaire	49	1	-	11	21	12	4	369
Chirurgie viscérale et digestive	54	1	2	13	19	10	9	559
Dermato et vénéréologie	387	6	8	113	173	63	24	3 300
Endocrinologie et métabolisme	113	3	4	37	51	10	8	817
Génétique médicale	1	-	-	-	1	-	-	11
Gériatrie	15	-	-	5	8	1	1	106
Gynécologie médicale	231	4	2	51	115	35	24	2 578
Gynécologie-obstétrique	330	6	2	108	131	57	26	2 735
Hématologie	7	-	-	1	3	2	1	47
Gastro-entérologie et hépatologie	247	5	6	65	97	51	23	2 130
Médecine du travail	12	-	-	3	7	2	-	68

(1) Département d'inscription à l'ordre des médecins

## ○ Médecins spécialistes libéraux ou mixtes (suite)

Selon la spécialité exercée au 01.01.2016 <sup>(1)</sup> Source : ASIP santé, RPPS - traitements DREES

ZONES GÉOGRAPHIQUES	PACA	ALPES-DE-HAUTE-PROVENCE	HAUTES-ALPES	ALPES-MARITIMES	BOUCHES-DU-RHÔNE	VAR	VAUCLUSE	FRANCE MÉTRO-POLITAINE
Médecine interne	46	1	2	14	19	8	2	395
Médecine nucléaire	36	-	1	11	16	4	4	394
Médecine physique et réadaptation	76	4	2	13	32	14	11	469
Néphrologie	70	4	-	16	32	11	7	465
Neurochirurgie	18	-	-	5	12	1	-	204
Neurologie	98	2	5	24	47	12	8	860
Oto-rhino-laryngologie et chirurgie cervico-faciale	269	8	7	72	103	53	26	2 276
Oncologie option médicale	28	2	-	10	11	5	-	215
Ophthalmologie	564	11	9	143	236	121	44	4 994
Pédiatrie	355	7	4	86	167	62	29	3 052
Pneumologie	159	1	2	44	70	30	12	1 242
Psychiatrie	773	10	5	212	387	107	52	6 483
Radiodiagnostic et imagerie médicale	703	14	13	193	282	128	73	6 316
Radiothérapie	34	-	-	9	14	1	10	431
Réanimation médicale	6	-	-	-	6	-	-	35
Recherche médicale	0	-	-	-	-	-	-	0
Rhumatologie	185	4	4	45	84	30	18	1 782
Santé publique et médecine sociale	5	-	-	2	3	-	-	29
<b>Ensemble des spécialités</b>	<b>7 064</b>	<b>127</b>	<b>119</b>	<b>1 882</b>	<b>3 113</b>	<b>1 210</b>	<b>613</b>	<b>60 343</b>

(1) Département d'inscription à l'ordre des médecins

## ○ Médecins spécialistes salariés exclusifs

Selon la spécialité exercée au 01.01.2016 <sup>(1)</sup> Source : ASIP santé, RPPS - traitements DREES

ZONES GÉOGRAPHIQUES	PACA	ALPES-DE-HAUTE-PROVENCE	HAUTES-ALPES	ALPES-MARITIMES	BOUCHES-DU-RHÔNE	VAR	VAUCLUSE	FRANCE MÉTRO-POLITAINE
Anatomie et cytologie pathologiques	64	1	-	23	30	6	4	837
Anesthésie-réanimation	600	8	22	152	284	98	36	6 587
Biologie médicale	149	2	4	39	88	10	6	1 746
Cardiologie et maladies vasculaires	115	1	6	27	52	24	5	2 017
Chirurgie générale	164	-	2	44	88	21	9	2 061
Chirurgie maxillo-faciale et Stomatologie	20	-	1	5	9	3	2	180
Chirurgie orthopédique et traumatologie	55	4	5	10	21	8	7	796
Chirurgie infantile	18	-	-	6	11	1	-	179
Chirurgie plastique reconstructrice et esthétique	7	-	-	1	6	-	-	92
Chirurgie thoracique et cardio-vasculaire	9	-	-	5	4	-	-	197
Chirurgie urologique	22	-	3	6	8	5	-	294
Chirurgie vasculaire	14	-	-	2	7	4	1	161
Chirurgie viscérale et digestive	35	1	1	5	14	12	2	425
Dermato et vénéréologie	51	-	-	19	29	3	-	632
Endocrinologie et métabolisme	60	1	4	11	33	5	6	1 011
Génétique médicale	20	-	-	5	14	1	-	231
Gériatrie	71	2	2	21	15	21	10	1 630
Gynécologie médicale	32	1	1	6	18	3	3	516
Gynécologie-obstétrique	130	2	7	22	57	20	22	1 805
Hématologie	31	-	1	7	18	2	3	562
Gastro-entérologie et hépatologie	88	-	4	28	39	11	6	1 496
Médecine du travail	454	10	12	100	213	76	43	5 382

(1) Département d'inscription à l'ordre des médecins

## ○ Médecins spécialistes salariés exclusifs (suite)

Selon la spécialité exercée au 01.01.2016 <sup>(1)</sup> Source : ASIP santé, RPPS - traitements DREES

ZONES GÉOGRAPHIQUES	PACA	ALPES-DE-HAUTE-PROVENCE	HAUTES-ALPES	ALPES-MARITIMES	BOUCHES-DU-RHÔNE	VAR	VAUCLUSE	FRANCE MÉTRO-POLITAINE
Médecine interne	123	3	7	29	63	12	9	1 981
Médecine nucléaire	24	-	-	9	11	4	-	309
Médecine physique et réadaptation	131	6	5	16	55	39	10	1 596
Néphrologie	67	1	3	13	25	13	12	1 141
Neurochirurgie	21	-	-	4	15	2	-	325
Neurologie	95	-	-	25	53	10	7	1 569
Oto-rhino-laryngologie et chirurgie cervico-faciale	46	-	2	9	24	7	4	732
Oncologie option médicale	59	-	2	12	33	6	6	744
Ophthalmologie	48	-	2	15	22	6	3	804
Pédiatrie	341	3	9	80	181	43	25	4 683
Pneumologie	119	3	12	33	50	17	4	1 713
Psychiatrie	660	16	13	141	304	91	95	8 412
Radiodiagnostic et imagerie médicale	117	1	8	28	58	19	3	2 242
Radiothérapie	31	-	2	10	14	4	1	410
Réanimation médicale	19	-	-	2	11	3	3	319
Recherche médicale	2	-	-	1	1	-	-	12
Rhumatologie	39	-	-	11	15	10	3	813
Santé publique et médecine sociale	129	1	7	26	74	13	8	1 631
<b>Ensemble des spécialités</b>	<b>4 280</b>	<b>67</b>	<b>147</b>	<b>1 008</b>	<b>2 067</b>	<b>633</b>	<b>358</b>	<b>58 273</b>

(1) Département d'inscription à l'ordre des médecins

## ○ Sages-femmes et personnels non médicaux des établissements de soins publics purement sanitaires

Equivalents temps plein des salariés au 01.01.2016, tout type de contrat (titulaire, CDI, CDD)

Source : DREES, SAE

ZONES GÉOGRAPHIQUES	PACA	ALPES-DE-HAUTE-PROVENCE	HAUTES-ALPES	ALPES-MARITIMES	BOUCHES-DU-RHÔNE	VAR	VAUCLUSE	FRANCE MÉTRO-POLITAINE
<b>CATÉGORIE DE PERSONNEL</b>								
<b>Personnels administratifs</b>	6 940	218	315	1 414	2 836	1 360	798	92 448
<b>Personnels soignants</b>	35 894	1 261	1 478	6 526	14 939	6 861	4 829	508 350
<i>dont :</i>								
Sages-femmes	801	27	34	140	291	160	148	10 838
Personnel d'encadrement du personnel soignant	1 328	48	43	190	583	290	175	17 042
Infirmiers <sup>(1)</sup>	16 050	572	687	2 572	7 140	2 922	2 156	225 278
Aides-soignants	11 321	365	468	2 411	4 243	2 281	1 554	169 749
Agents de services hospitaliers et autres personnels des services médicaux	4 792	188	188	948	1 980	895	593	60 890
Personnel de rééducation	898	31	36	162	353	206	109	14 668
Psychologues	704	29	22	102	349	107	95	9 885
<b>Personnels éducatifs et sociaux</b>	826	25	29	101	376	160	134	11 213
<b>Personnels médico-techniques</b>	3 232	70	125	657	1 576	536	268	40 412
<b>Personnels techniques</b>	6 851	216	303	1 390	2 895	1 208	839	92 204
<b>Total</b>	<b>53 743</b>	<b>1 789</b>	<b>2 250</b>	<b>10 089</b>	<b>22 623</b>	<b>10 125</b>	<b>6 868</b>	<b>744 628</b>

(1) Y compris les infirmiers spécialisés et de secteur psychiatrique

## ○ Sages-femmes et personnels non médicaux des établissements de soins privés purement sanitaires

Equivalents temps plein des salariés au 01.01.2016, tout type de contrat (titulaire, CDI, CDD)

Source : DREES, SAE

ZONES GÉOGRAPHIQUES	PACA	ALPES-DE-HAUTE-PROVENCE	HAUTES-ALPES	ALPES-MARITIMES	BOUCHES-DU-RHÔNE	VAR	VAUCLUSE	FRANCE MÉTRO-POLITAINE
<b>CATÉGORIE DE PERSONNEL</b>								
<b>Personnels administratifs</b>	4 028	45	116	955	2 041	588	282	36 814
<b>Personnels soignants</b>	19 367	324	612	4 657	9 267	3 311	1 196	178 701
dont :								
Sages-femmes	299	0	0	62	192	26	18	3 187
Personnel d'encadrement du personnel soignant	727	9	18	157	365	130	47	6 467
Infirmiers <sup>(1)</sup>	8 067	99	228	1 876	4 027	1 301	536	78 239
Aides-soignants	5 385	108	165	1 349	2 532	914	317	50 882
Agents de services hospitaliers et autres personnels des services médicaux	3 714	78	124	948	1 635	705	224	28 025
Personnel de rééducation	949	28	68	171	437	203	42	9 251
Psychologues	227	2	10	93	80	31	12	2 651
<b>Personnels éducatifs et sociaux</b>	395	5	60	134	120	64	13	4 307
<b>Personnels médico-techniques</b>	1 066	4	8	185	659	101	109	10 087
<b>Personnels techniques</b>	1 853	31	113	463	820	319	107	15 755
<b>Total</b>	26 710	409	909	6 394	12 907	4 383	1 707	245 664

(1) Y compris les infirmiers spécialisés et de secteur psychiatrique



# Santé environnement

Source : ARS - Service Santé-Environnement

RUBRIQUES	ZONES GÉOGRAPHIQUES						
	PACA	ALPES-DE-HAUTE-PROVENCE	HAUTES-ALPES	ALPES-MARITIMES	BOUCHES-DU-RHÔNE	VAR	VAUCLUSE
<b>Captages publics d'eau destinée à la consommation humaine (au 31/12/2015)</b>	1 878	491	605	341	146	215	80
<i>dont captages protégés par D.U.P.</i>	1 106	209	439	150	65	173	70
<b>Analyses sur les eaux destinées à la consommation humaine (réseaux publics 2015)</b>	24 743	3 638	2 363	4 427	6 958	4 486	2 871
<b>Etablissements thermaux (2015)</b>	4	2	0	1	1	0	0
<b>Bassins de natation recevant du public (2015)</b>							
Ouverture Permanente	430	7	81	111	86	97	48
Ouverture Saisonnière	4 847	322	272	1 831	460	1 485	477
<b>Baignades contrôlées (2015)</b>							
En mer	395	0	0	149	74	172	0
En eau douce	85	18	28	0	2	25	12
<b>Lutte contre le saturnisme (constats de risques reçus) - (2015)</b>	83	1	1	19	37	16	9
<b>Intoxication par le monoxyde de carbone (2014)</b>							
Nombre de cas d'intoxications au CO	241	28	2	40	74	68	29
Incidence pour 100 000 habitants	5	17,2	1,4	3,7	3,7	6,6	5,3
<b>Déclarations obligatoires de cas de légionelloses (2015)</b>	132	6	3	41	47	29	6
<b>Lutte anti vectorielle (LAV) (2016)</b>							
Cas suspects signalés	391	13	-	95	133	124	26
Cas confirmés importés	138	4	-	32	59	34	9
Traitements LAV	61	0	-	16	21	21	3

\*

Source : ARS - Service Santé-Environnement

RUBRIQUES	ZONES GÉOGRAPHIQUES						
	PACA	ALPES-DE-HAUTE-PROVENCE	HAUTES-ALPES	ALPES-MARITIMES	BOUCHES-DU-RHÔNE	VAR	VAUCLUSE
<b>Qualité de l'air extérieur (2016)</b>							
Nombre de jours de dépassement du seuil d'information-recommandation pour les PM10	38	-	-	7	12	9	10
Nombre de jours de dépassement du seuil d'information-recommandation pour l'ozone	29	5	0	0	12	4	8
<b>Zones concernées par un plan de protection de l'atmosphère (PPA)</b>	4	-	-	1 <sup>(1)</sup>	1 <sup>(2)</sup>	1 <sup>(3)</sup>	1 <sup>(4)</sup>

(1) PPA des Alpes-Maritimes : Alpes-Maritimes Sud

(2) PPA des Bouches du Rhône

(3) PPA du Var : agglomération de Toulon

(4) PPA du Vaucluse : agglomération d'Avignon

\*



# Informations utiles

## Adresses utiles

### AGENCE RÉGIONALE DE SANTÉ :

132 Boulevard de Paris - CS 50039 - 13331 Marseille cedex 03  
Tél. : 04 13 55 80 10 - Fax : 04 13 55 80 45

### DÉLÉGATIONS TERRITORIALES :

#### ➤ Alpes-de-Haute-Provence

Rue Pasteur - BP 229 - 04013 Digne-les-Bains  
Tél. : 04 13 55 88 20 - Fax : 04 92 31 46 13

#### ➤ Haute-Alpes

Parc Agroforest - 5 rue des Silos - 05000 GAP  
Tél. : 04 13 55 80 10 - Fax : 04 92 52 86 43

#### ➤ Alpes-Maritimes

Centre Administratif - Route de Grenoble  
Bâtiment Audibergue - BP 3061 - 06202 NICE cedex 03  
Tél. : 04 13 55 87 22 - Fax : 04 13 55 87 78

#### ➤ Bouches-du-Rhône

132 Boulevard de Paris - CS 50039 - 13331 Marseille cedex 03  
Tél. : 04 13 55 80 10 - Fax : 04 13 55 80 40

#### ➤ Var

Cité Sanitaire - Avenue Lazare Carnot - 83076 Toulon cedex  
Tél. : 04 94 09 84 00 - Fax : 04 94 09 84 05

#### ➤ Vaucluse

Cité Administrative - Cours Jean Jaurès  
84004 Avignon cedex 01  
Tél. : 04 13 55 85 50 - Fax : 04 90 27 25 40

### DIRECTION RÉGIONALE DE LA JEUNESSE, DES SPORTS ET DE LA COHÉSION SOCIALE :

66A rue Saint Sébastien - CS 50240 - 13292 Marseille cedex 06  
Tél. : 04 88 04 00 10 - Fax : 04 88 04 00 88

### CAISSES PRIMAIRES D'ASSURANCE MALADIE :

#### ➤ Alpes-de-Haute-Provence

3 rue Alphonse Richard - 04008 Digne-les-Bains cedex

#### ➤ Haute-Alpes

11 boulevard Georges Pompidou - 05008 Gap cedex

#### ➤ Alpes-Maritimes

5 avenue Romain Rolland - 06180 Nice cedex 2

#### ➤ Bouches-du-Rhône

56 chemin Joseph Aiguier - 13297 Marseille cedex 09

#### ➤ Var

Rue Emile Ollivier - BP 328 - 83082 Toulon cedex

#### ➤ Vaucluse

7 rue François 1er - BP 324 - 84021 Avignon cedex

### RÉGIME SOCIAL DES INDÉPENDANTS :

#### ➤ Côte d'Azur

455 Promenade des Anglais - Porte de l'Arénas - Hall C - 06291 Nice cedex 03

#### ➤ Provence-Alpes

29 boulevard de Dunkerque - 13002 Marseille

### ASSOCIATION RÉGIONALE DES ORGANISMES DE LA MUTUALITÉ SOCIALE AGRICOLE :

de Provence - Alpes - Côte d'Azur  
152 avenue de Hambourg - 13416 Marseille cedex 20

### OBSERVATOIRE RÉGIONAL DE LA SANTÉ :

23 rue Stanislas Torrents - 13006 Marseille  
Tél. : 04 91 59 89 00 - Fax : 04 91 59 89 24

### INSEE : DIRECTION RÉGIONALE DE PROVENCE-ALPES-CÔTE D'AZUR :

17 rue Menpenti - CS 7004 - 13395 Marseille cedex 10  
Tél : 0825 889 452 (0,15€/min) - e-mail : insee-contact@insee.fr

## ○ Sigles

ARS	// Agence Régionale de Santé
ASSEDIC	// Association pour l'Emploi dans l'Industrie et le Commerce
CAF	// Caisse d'Allocations Familiales
CANAM	// Caisse Nationale d'Assurance Maladie des Professions Indépendantes
CCMSA	// Caisse Centrale de la Mutualité Sociale Agricole
CNAF	// Caisse Nationale des Allocations Familiales
CNAMTS	// Caisse Nationale d'Assurance Maladie des Travailleurs Salariés
CNAVTS	// Caisse Nationale de l'Assurance Vieillesse des Travailleurs Salariés
DGEFP	// Délégation Générale à l'Emploi et à la Formation Professionnelle
DREES	// Direction de la Recherche, des Etudes, de l'Evaluation et des Statistiques
Enquête EHPA	// Enquête auprès des Etablissements d'Hébergement des Personnes Agées
Enquête ES	// Enquête auprès des Etablissements et Services pour Enfants et Adultes Handicapés ou en difficulté
Enquête SAE	// Enquête statistique Annuelle auprès des Etablissements de santé
Fichier ADELI	// Fichier Automatisé des Listes professionnelles
Fichier FINESS	// Fichier des Etablissements Sanitaires et Sociaux
INSEE	// Institut National de la Statistique et des Etudes Economiques
INSERM	// Institut National de la Santé et de la Recherche Médicale
INVS	// Institut National de Veille Sanitaire
MSA	// Mutualité Sociale Agricole
UNEDIC	// Union Nationale interprofessionnelle pour l'Emploi Dans l'Industrie et le Commerce

## Le saviez-vous ?

➤ Deux sources de renseignements sur les établissements sanitaires et sociaux sont à votre disposition :

○ **FINESS**

Fichier National des Etablissements Sanitaires et Sociaux  
Répertoire consultable par internet : <http://finess.sante.gouv.fr>

○ **SAE**

Statistique Annuelle des Etablissements de santé : <http://www.sae-diffusion.sante.gouv.fr>

➤ Et une base de données intégrant l'ensemble des mémentos :

○ **STATISS**

Répertoire consultable par internet : <http://www.sante.gouv.fr/drees/statiss/default.html>

# AGENCE RÉGIONALE DE SANTÉ DE PROVENCE - ALPES - CÔTE D'AZUR

## DÉPARTEMENT DES ÉTUDES, ENQUÊTES ET ÉVALUATIONS

*132, boulevard de Paris - CS 50039 - 13331 Marseille Cedex 03*

*Tél : 04 13 55 85 07 / Fax : 04 13 55 85 05*

**e-mail : [ars-paca-statistiques@ars.sante.fr](mailto:ars-paca-statistiques@ars.sante.fr)**

**[www.ars.paca.sante.fr](http://www.ars.paca.sante.fr)**

