

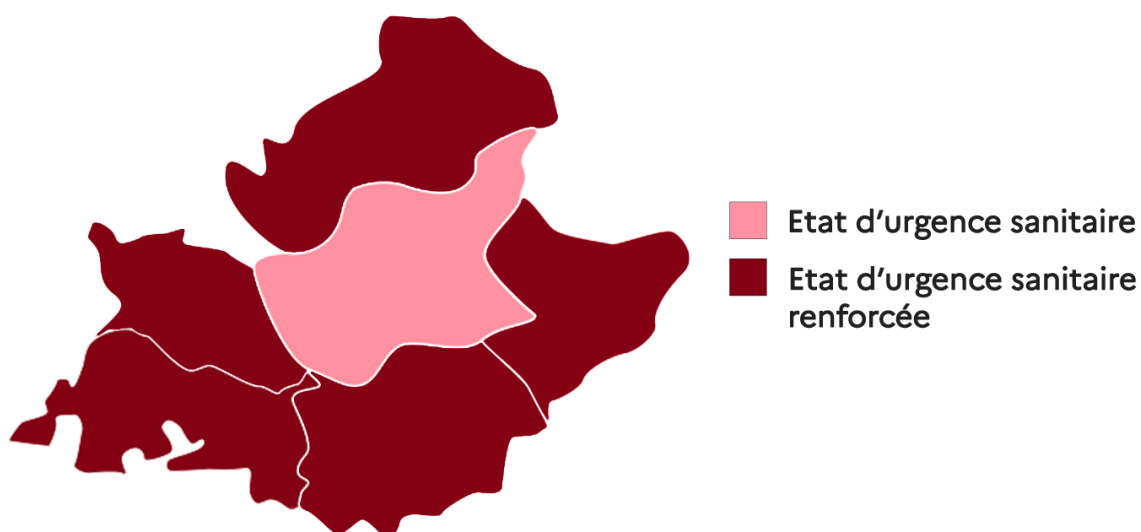
CORONAVIRUS - COVID-19

29 octobre

Point de situation quotidien

Covid-19

en Provence-Alpes-Côte d'Azur



La semaine 43 confirme les tendances de la semaine 42 avec une nette dégradation des indicateurs. Le taux de positivité en Paca s'élève à 18,3 %. Cette hausse concerne tous les départements. Ces résultats ne sont pas la seule conséquence de la nouvelle politique de dépistage qui vise à prioriser les analyses : l'accélération de la circulation virale se poursuit dans la région.

Le taux d'incidence le plus élevé est retrouvé dans les Bouches-du-Rhône (516 en semaine 43). Seul le département des Alpes-Maritimes a un taux inférieur à 250/100 000 habitants.

L'activité COVID des services des urgences et des associations SOS Médecins est en hausse en semaine 43. Les hospitalisations pour Covid, dont les hospitalisations en réanimation, continuent d'augmenter dans la région. Le nombre de cas de Covid-19 (testés positifs) hospitalisés et décédés est en augmentation par rapport à la semaine précédente.

En résumé, la hausse de l'ensemble des indicateurs suivis s'accélère en semaine 43, confirmant la dégradation de la situation sanitaire observée depuis plusieurs semaines.

A RETENIR

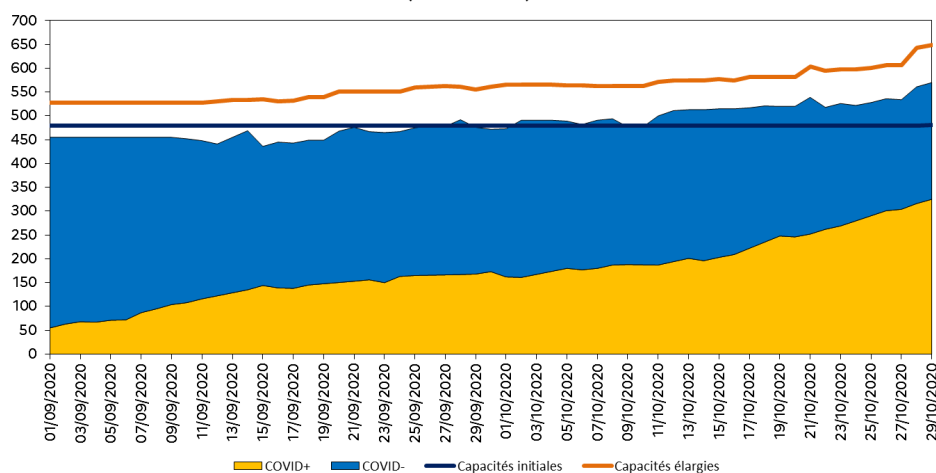
A l'hôpital

au 27 octobre

	Hospitalisations conventionnelles	Dont réanimations	Ratio de patients Covid en réanimation/ capacité initiale (%)	Taux d'occupation des lits de réanimation (%)	Décès à l'hôpital (depuis le début de la crise)
Région Paca	1350 (+49)	325 (+9)	67,7	87,4	1 537 (+11)
Alpes-de-Haute-Provence	48 (+5)	5	83,3	75	21 (+1)
Hautes-Alpes	65 (-4)	18 (+4)	225	58,3	36
Alpes-Maritimes	162 (+5)	48 (-1)	55,2	84,6	251 (+1)
Bouches-du-Rhône	716 (+27)	200 (+5)	65,6	90,8	908 (+6)
Var	147 (+6)	39 (+2)	67,2	84,6	207 (+1)
Vaucluse	212 (+10)	15 (-1)	93,8	89,7	114 (+2)

Evolution du nombre de patients dans les unités de réanimation (source ROR) :

Evolution du nombre de patients dans les unités de réanimations en région Provence-Alpes-Côte d'Azur.



En Ehpad

Depuis le 1er juillet	Résidents Covid-19 en Ehpad	Décès à l'Ehpad
Région Paca	2 806	118
Alpes-de-Haute-Provence	149	14
Hautes-Alpes	33	0
Alpes-Maritimes	306	9
Bouches-du-Rhône	1507	71
Var	533	12
Vaucluse	275	12

Suivi des clusters

Nombre de clusters	Actifs
Région Paca	530
Alpes-de-Haute-Provence	16
Hautes-Alpes	29
Alpes-Maritimes	77
Bouches-du-Rhône	286
Var	66
Vaucluse	55



Les clusters dits « actifs » sont en cours d'investigation par les équipes de l'ARS et de Santé Publique France.

Les indicateurs épidémiologiques

Du 17 octobre au 24 octobre.

Données mises à jour tous les mardis et les vendredis, sur sept jours glissants.

Source : Santé Publique France, cellule régionale Paca-Corse

LE NOMBRE DE TESTS

Du 17 octobre au 24 octobre.

RÉGION

113 190

04

2 658

05

2 639

06

18 835

13

53 103

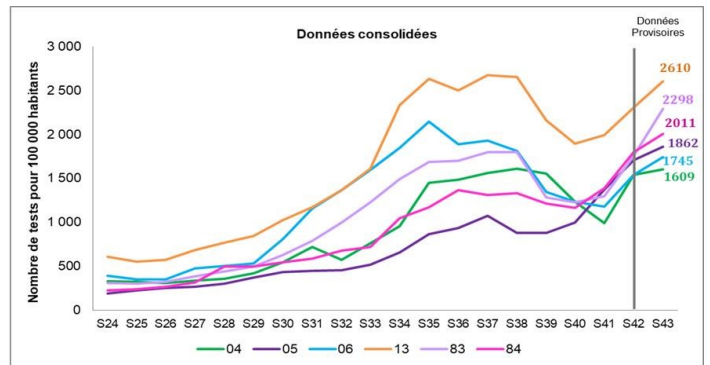
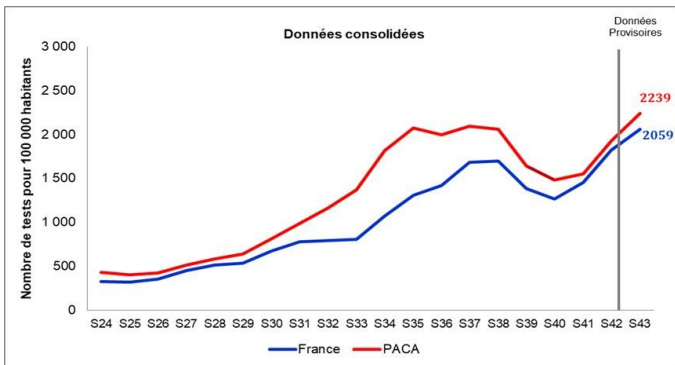
83

24 675

84

11 280

ÉVOLUTION DU TAUX DE DÉPISTAGE



Le taux de dépistage est en hausse du 17 au 24 octobre, confirmant la tendance observée depuis la semaine 40.

TAUX DE POSITIVITÉ

Du 17 octobre au 24 octobre.

Période précédente

RÉGION

12,9

18,3 %

04

17 %

05

23 %

06

13 %

13

19 %

83

17 %

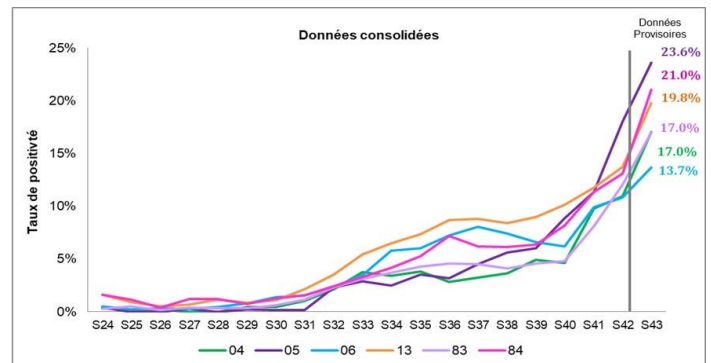
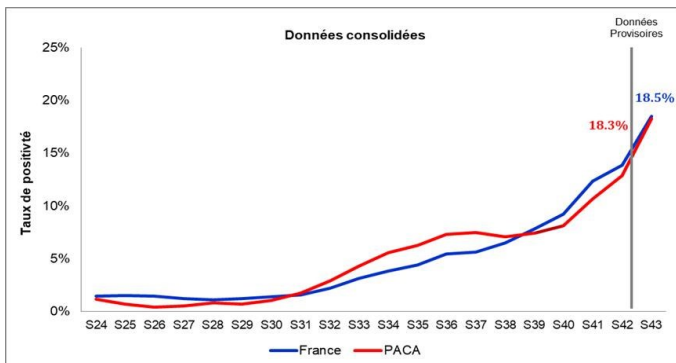
84

21 %



Les taux de positivité sont en augmentation dans toutes les classes d'âge et en particulier chez les personnes les plus âgées.

ÉVOLUTION DU TAUX DE POSITIVITÉ



Taux de positivité
France / Paca

Taux de positivité
par département

TAUX D'INCIDENCE

Du 17 octobre au 24 octobre.

Période précédente

RÉGION

249

410

04

274

05

439

06

239

13

516

83

390

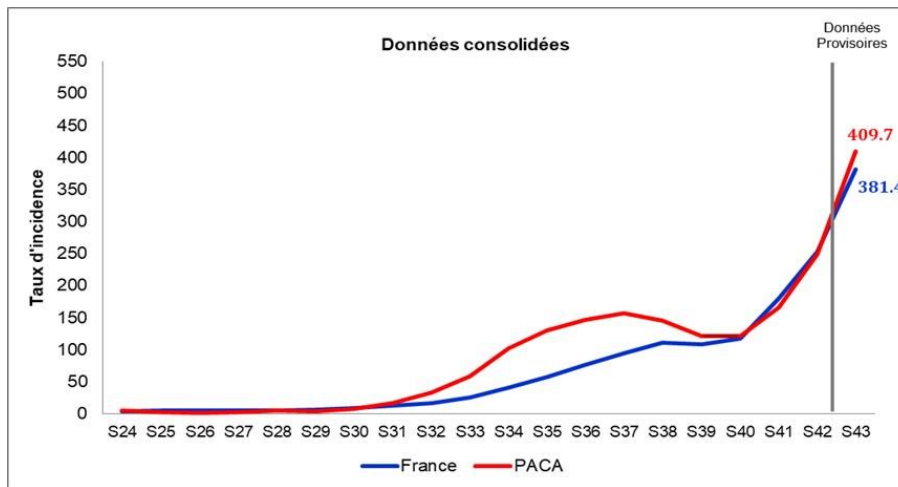
84

423

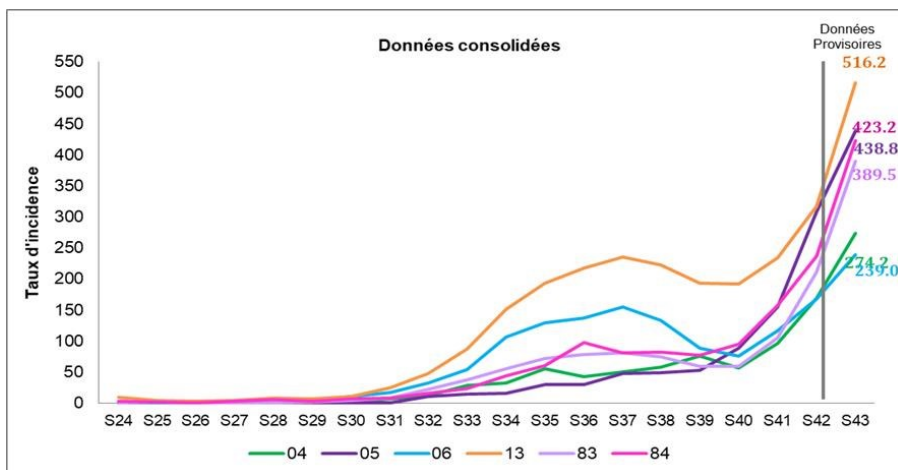


Le taux d'incidence le plus élevé est retrouvé dans les Bouches-du-Rhône. Seul le département des Alpes-Maritimes a un taux inférieur à 250/100 000 habitants.

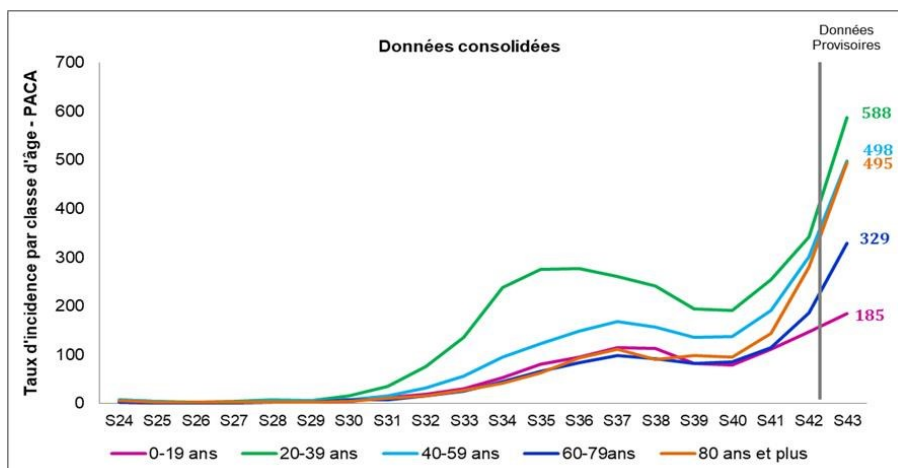
ÉVOLUTION DU TAUX D'INCIDENCE



Taux d'incidence France / Paca



Taux d'incidence par département



Taux d'incidence par classe d'âge (Paca)