

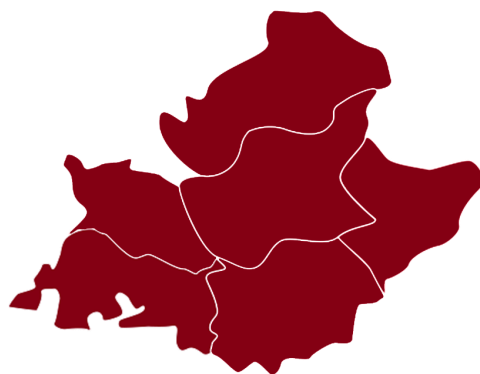
CORONAVIRUS - COVID-19

14 janvier 2021

Point de situation quotidien

Covid-19

en Provence-Alpes-Côte d'Azur



En région en Paca, le nombre de personnes dépistées est en augmentation : la semaine dernière, près de 210 000 ont été dépistées dans notre région. Malgré l'importance du nombre de tests, en croissance à nouveau cette semaine, le taux de positivité observé en semaine I en Paca est supérieur au niveau national : 7,5 % contre 6,5.

Les taux d'incidence et de positivité augmentent dans tous les départements sauf dans les Alpes-de-Haute-Provence et les Hautes-Alpes. La situation la plus préoccupante est observée dans le département des Alpes-Maritimes.

L'augmentation du taux de positivité est plus marquée dans les tranches d'âges les plus jeunes.

Les hospitalisations en réanimation (et autres soins critiques) et en hospitalisation conventionnelle pour COVID (files actives) se sont stabilisées en SDI. Le nombre de cas hospitalisés et décédés a légèrement augmenté et reste à un niveau élevé.

L'impact de l'épidémie dans les établissements de santé médico-sociaux est toujours élevé y compris sur la mortalité.

La vaccination est en train de se mettre en place dans la région. Les premiers vaccins Moderna ont été livrés cette semaine et feront l'objet de campagnes de vaccination dans des centres ciblés. Dès la semaine prochaine, la vaccination des plus de 75 ans débutera.

A RETENIR


**PRÉFET
DE LA RÉGION
PROVENCE-ALPES-
CÔTE D'AZUR**
*Liberté
Égalité
Fraternité*


ars
● Agence Régionale de Santé
Provence-Alpes
Côte d'Azur

A l'hôpital

au 14 janvier

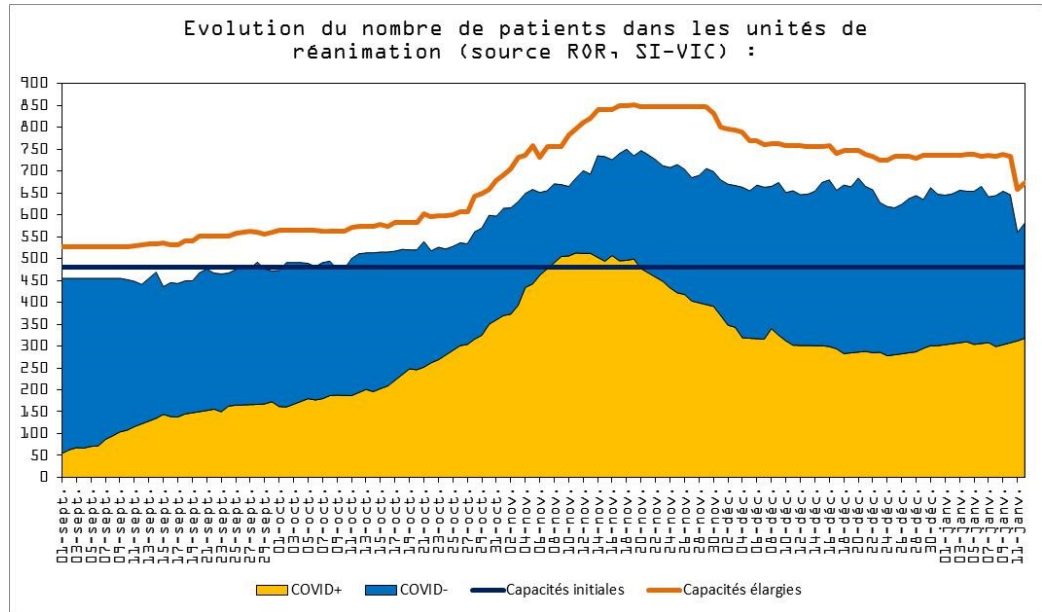
Entre parenthèses sont indiquées les évolutions par rapport au dernier bilan publié par l'ARS Paca.

	Hospitalisations conventionnelles	Réanimations	Patients en soins de suite et de réadaptation (SSR)	Ratio de patients Covid en réanimation/ capacité initiale* (%)	Taux d'occupation des lits de réanimation (%)	Décès à l'hôpital (depuis le début de la crise)
Région Paca	1186(+38)	321(-7)	1 064 (+17)	66,9	87,6	3 928(+32)
Alpes-de-Haute-Provence	53 (-1)	6	95(+2)	100,0	93,8	118 (+1)
Hautes-Alpes	47 (+2)	10	91(-3)	125,0	70,8	155 (+1)
Alpes-Maritimes	278 (-15)	73(-6)	215(+3)	83,9	85,5	694 (+13)
Bouches-du-Rhône	432(+9)	180	381(+9)	59,0	88,5	1 922 (+13)
Var	194 (+29)	36	177(+6)	62,1	88,4	553 (+3)
Vaucluse	182 (+14)	16(-1)	105	100,0	100,0	486 (+1)

Les capacités initiales correspondent au nombre de lits autorisés avant la crise Covid-19 en fonctionnement courant des établissements de santé.

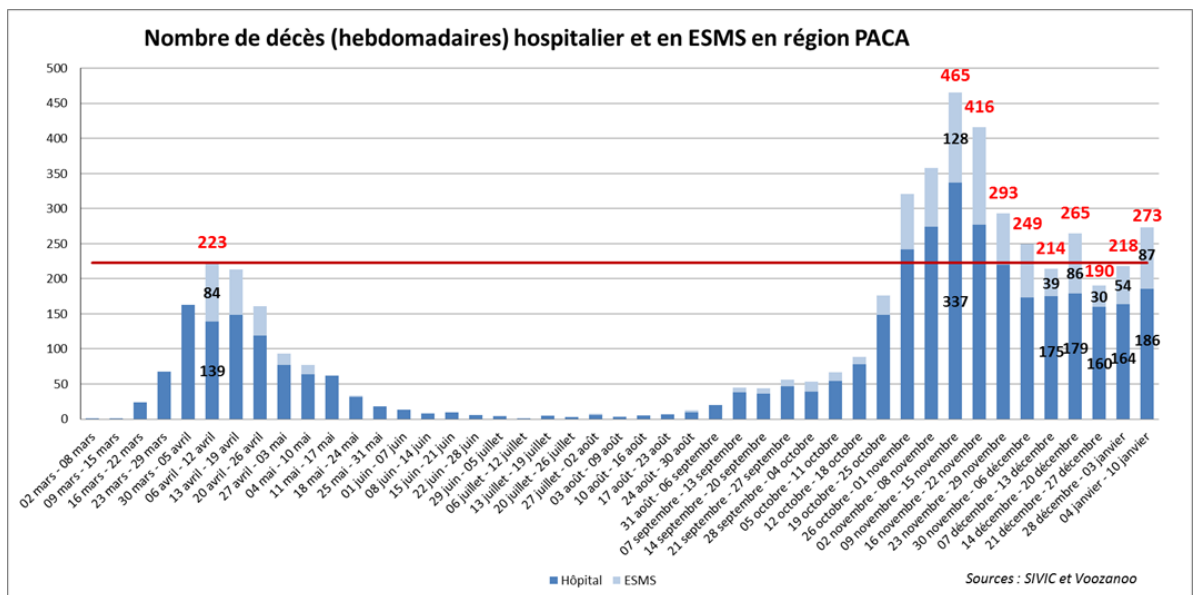
A l'hôpital

Evolution du nombre de patients dans les unités de réanimations en région Provence-Alpes-Côte d'Azur.



Les décès

Evolution du nombre décès hospitaliers et en établissements médico-sociaux par semaine calendaire.



En Ehpad

Les données ci-dessous sont actualisées les mardis et les vendredis. Date de la dernière mise à jour : 12 janvier 2021

Depuis le début de la crise (7 mars 2020)	Résidents Covid-19 en Ehpad*	Décès Covid-19 en Ehpad*
Région Paca	12 296	1 244
Alpes-de-Haute-Provence	634	90
Hautes-Alpes	429	47
Alpes-Maritimes	2 537	194
Bouches-du-Rhône	5 338	526
Var	2 127	252
Vaucluse	1 231	135

Suivi des clusters

Nombre de clusters	Actifs
Région Paca	425
Alpes-de-Haute-Provence	21
Hautes-Alpes	10
Alpes-Maritimes	140
Bouches-du-Rhône	147
Var	50
Vaucluse	57



Les clusters dits « actifs » sont en cours d'investigation par les équipes de l'ARS et de Santé Publique France.

Les indicateurs épidémiologiques

Du 4 au 10 janvier (semaine 1)

Les données ci-dessous, non consolidées, sont actualisées les mardis et les vendredis. Date de la dernière mise à jour : 12 janvier 2021

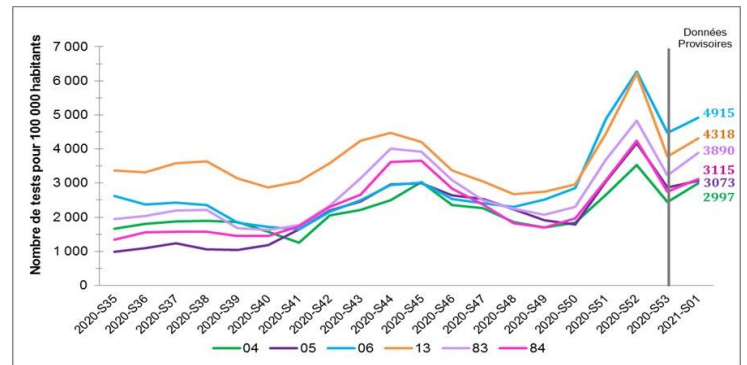
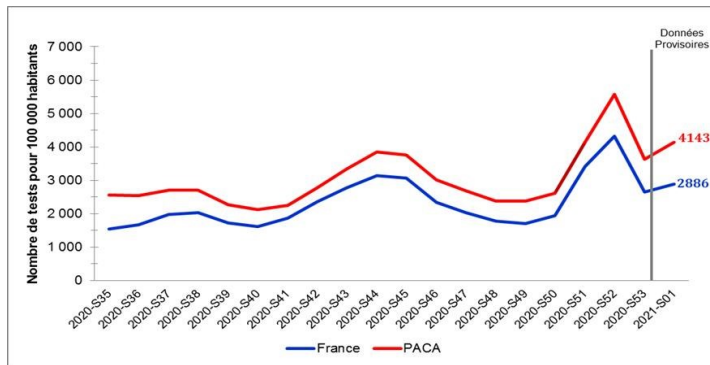
Source : Santé Publique France, cellule régionale Paca-Corse

LE NOMBRE DE TESTS

Du 4 au 10 janvier

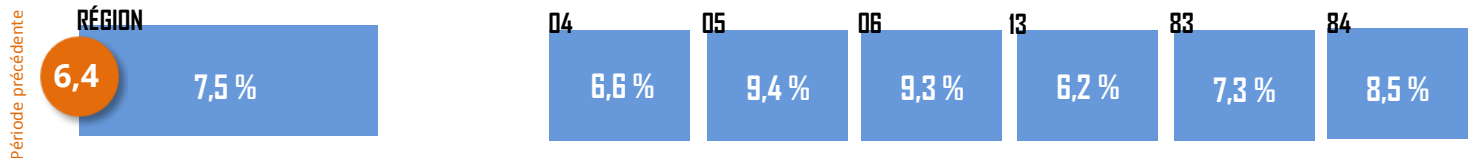


ÉVOLUTION DU TAUX DE DÉPISTAGE



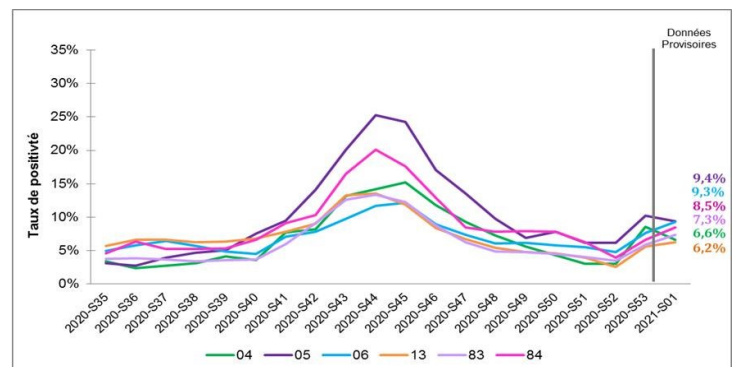
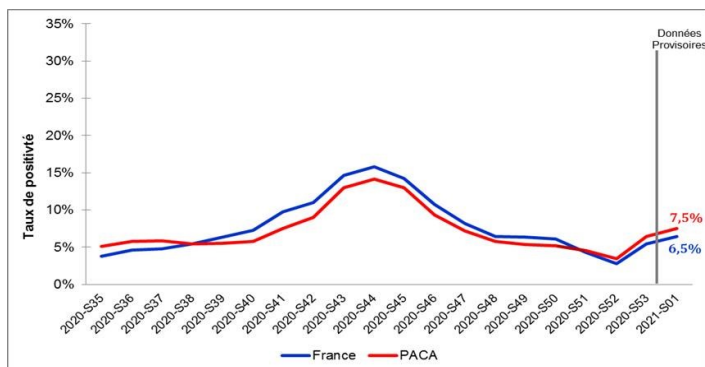
TAUX DE POSITIVITÉ

Du 4 au 10 janvier



Au niveau régional, le taux de positivité est en hausse en S01 : 7,5 % vs 6,4 % en S53. La hausse est retrouvée dans tous les départements sauf dans les Alpes-de-Haute-Provence et les Hautes-Alpes où il baisse. Les taux sont compris entre 6,2 % dans les Bouches-du-Rhône et 9,4 % dans les Hautes-Alpes

ÉVOLUTION DU TAUX DE POSITIVITÉ



Taux de positivité France / Paca

Taux de positivité par département

TAUX D'INCIDENCE

Du 4 au 10 janvier

Période précédente

RÉGION

233

310

04

199

05

288

06

456

13

270

83

285

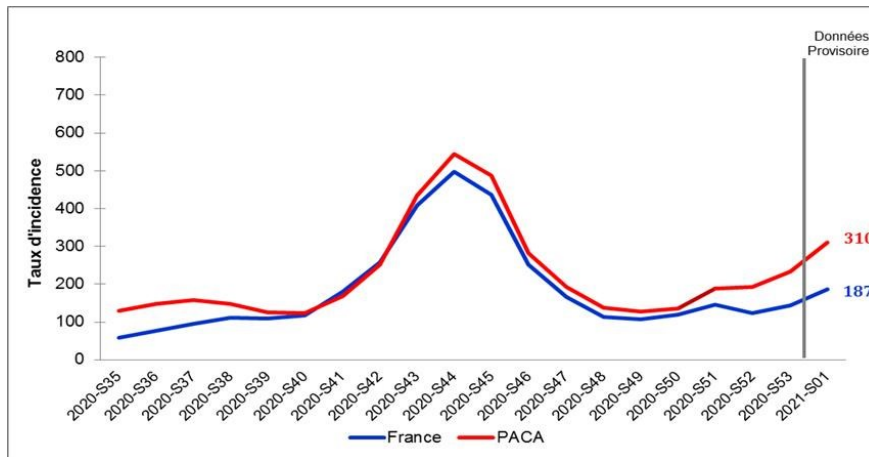
84

264

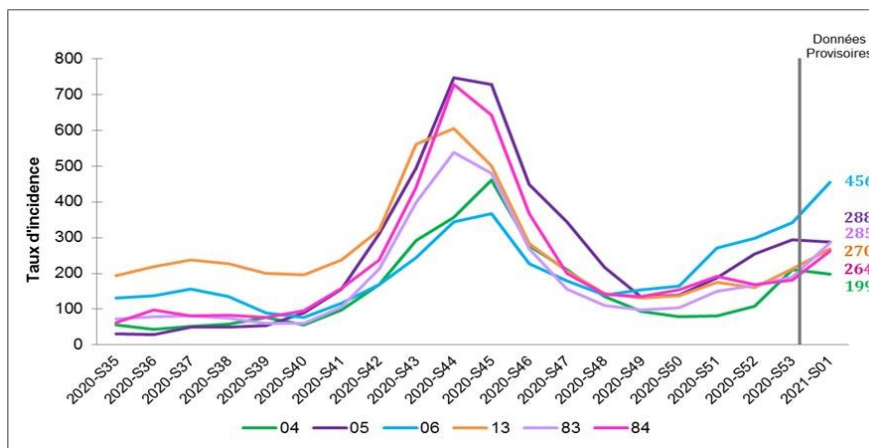


Au niveau régional, le taux d'incidence, calculé sur les tests RT-PCR et les tests antigéniques, est de 310 pour 100 000 habitants en S01, en hausse par rapport à la semaine S53 (233). La hausse est retrouvée dans tous les départements sauf dans les Alpes-de-Haute-Provence et les Hautes-Alpes où il est stable. Les taux sont compris entre 199 pour 100 000 habitants dans les Alpes-de-Haute-Provence et 456 pour 100 000 habitants dans les Alpes-Maritimes.

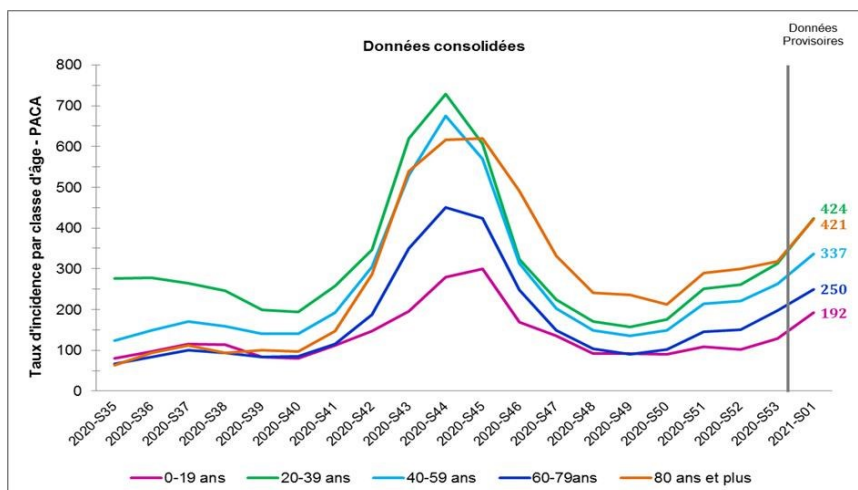
ÉVOLUTION DU TAUX D'INCIDENCE



Taux d'incidence France / Paca



Taux d'incidence par département



Taux d'incidence par classe d'âge (Paca)