

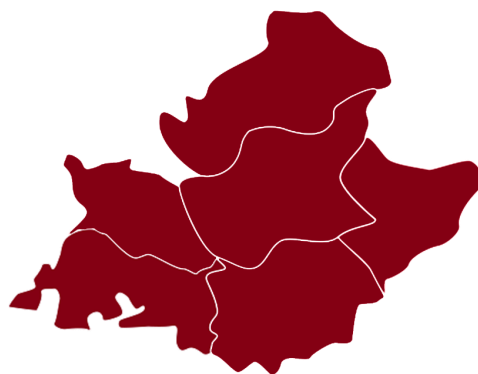
CORONAVIRUS - COVID-19

15 janvier 2021

Point de situation quotidien

Covid-19

en Provence-Alpes-Côte d'Azur



En région en Paca, le nombre de personnes dépistées est en augmentation : la semaine dernière, plus de 211 000 ont été dépistées dans notre région. Malgré l'importance du nombre de tests, en croissance à nouveau cette semaine, le taux de positivité observé en semaine 1 en Paca est supérieur au niveau national : 7,5 % contre 6,5.

Les taux d'incidence et de positivité augmentent dans tous les départements sauf dans les Alpes-de-Haute-Provence et les Hautes-Alpes. La situation la plus préoccupante est observée dans le département des Alpes-Maritimes.

L'augmentation du taux de positivité est plus marquée dans les tranches d'âges les plus jeunes.

Les hospitalisations en réanimation (et autres soins critiques) et en hospitalisation conventionnelle pour COVID (files actives) se sont stabilisées en semaine 1. Le nombre de cas hospitalisés et décédés a légèrement augmenté et reste à un niveau élevé.

L'impact de l'épidémie dans les établissements de santé médico-sociaux est toujours élevé y compris sur la mortalité.

La vaccination est en train de se mettre en place dans la région. Les premiers vaccins Moderna ont été livrés cette semaine et feront l'objet de campagnes de vaccination dans des centres ciblés. Dès la semaine prochaine, la vaccination des plus de 75 ans débutera.

A RETENIR


**PRÉFET
DE LA RÉGION
PROVENCE-ALPES-
CÔTE D'AZUR**
*Liberté
Égalité
Fraternité*


ars
Agence Régionale de Santé
Provence-Alpes
Côte d'Azur

A l'hôpital

au 15 janvier

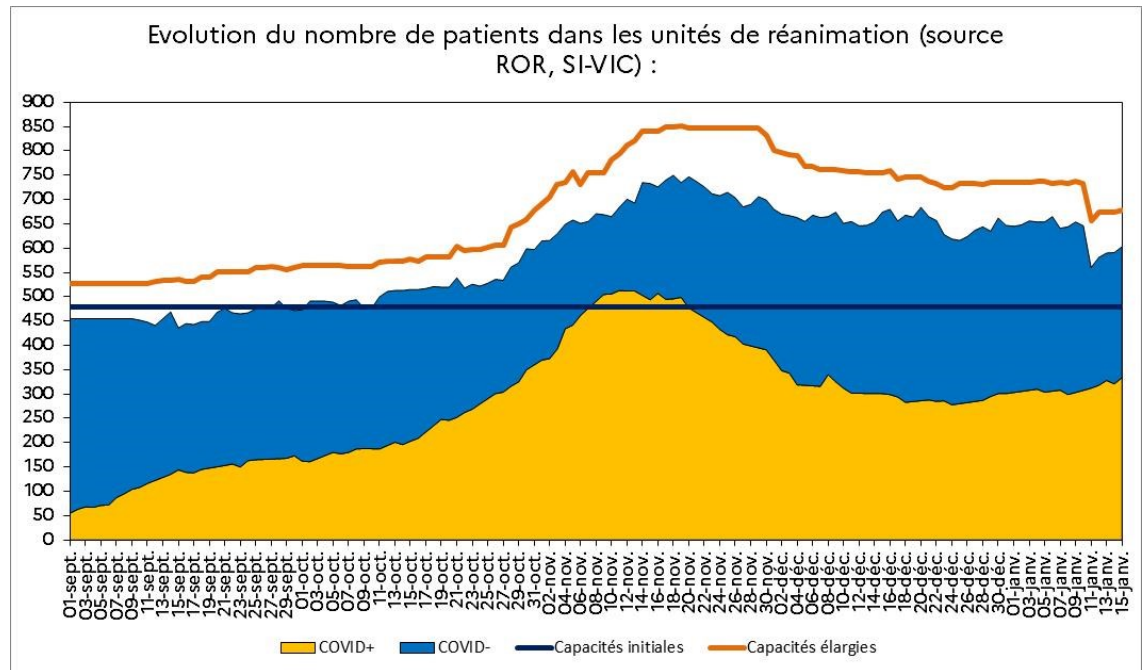
Entre parenthèses sont indiquées les évolutions par rapport au dernier bilan publié par l'ARS Paca.

	Hospitalisations conventionnelles	Réanimations	Patients en soins de suite et de réadaptation (SSR)	Ratio de patients Covid en réanimation/ capacité initiale* (%)	Taux d'occupation des lits de réanimation (%)	Décès à l'hôpital (depuis le début de la crise)
Région Paca	1181 (-5)	334 (+13)	1 062(-2)	69,6	88,9	3 971 (+43)
Alpes-de-Haute-Provence	53	6	100 (+3)	100,0	75,0	118
Hautes-Alpes	44 (-3)	11(+1)	88 (-3)	137,5	62,5	158 (+3)
Alpes-Maritimes	275 (-3)	71 (-2)	215	81,6	87,8	706 (+12)
Bouches-du-Rhône	437 (+5)	192(+12)	385 (+4)	63,0	90,2	1 937 (+15)
Var	194	37(+1)	176 (-1)	63,8	91,6	561 (+8)
Vaucluse	178 (-4)	17 (+1)	98 (-7)	106,3	100,0	491 (+5)

Les capacités initiales correspondent au nombre de lits autorisés avant la crise Covid-19 en fonctionnement courant des établissements de santé.

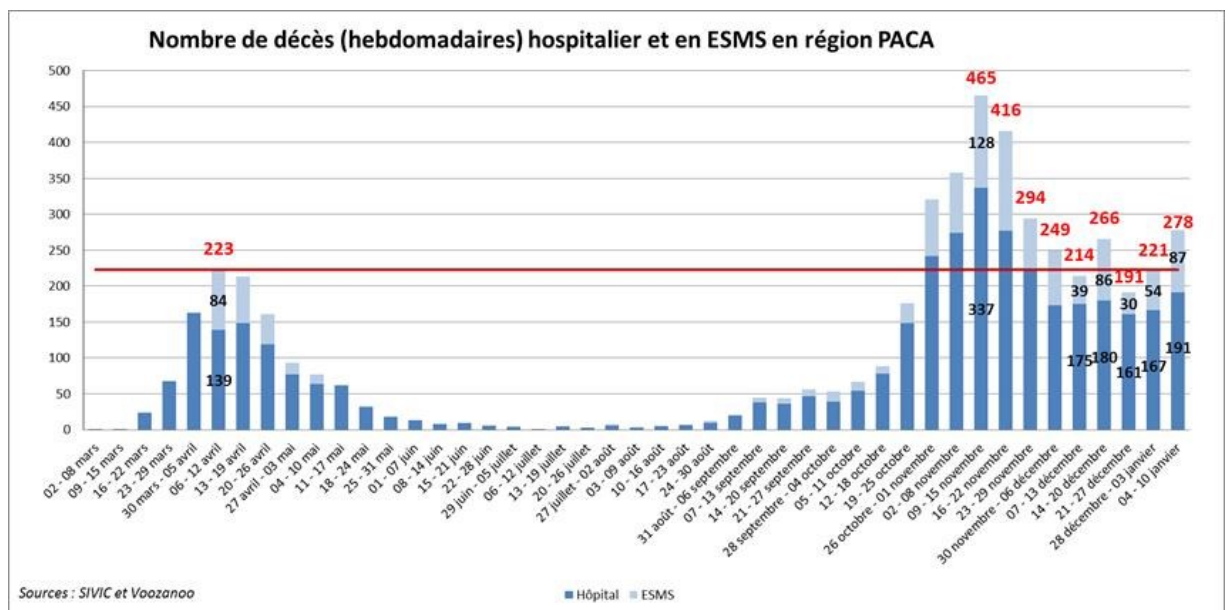
A l'hôpital

Evolution du nombre de patients dans les unités de réanimations en région Provence-Alpes-Côte d'Azur.



Les décès

Evolution du nombre décès hospitaliers et en établissements médico-sociaux par semaine calen-



En Ehpad

Les données ci-dessous sont actualisées les mardis et les vendredis. Date de la dernière mise à jour : 12 janvier 2021

Depuis le début de la crise (7 mars 2020)	Résidents Covid-19 en Ehpad*	Décès Covid-19 en Ehpad*
Région Paca	12 936	1 347
Alpes-de-Haute-Provence	686	102
Hautes-Alpes	429	48
Alpes-Maritimes	2 832	244
Bouches-du-Rhône	5 426	553
Var	2 284	258
Vaucluse	1 279	142

Suivi des clusters

Nombre de clusters	Actifs
Région Paca	457
Alpes-de-Haute-Provence	20
Hautes-Alpes	8
Alpes-Maritimes	152
Bouches-du-Rhône	140
Var	75
Vaucluse	62



Les clusters dits « actifs » sont en cours d'investigation par les équipes de l'ARS et de Santé Publique France.

Les indicateurs épidémiologiques

Du 4 au 10 janvier (semaine 1)

Les données ci-dessous sont actualisées les mardis et les vendredis. Date de la dernière mise à jour : 15 janvier 2021

Source : Santé Publique France, cellule régionale Paca-Corse

LE NOMBRE DE TESTS

Du 4 au 10 janvier

RÉGION

211 065

04

4 991

05

4 395

06

53 556

13

88 623

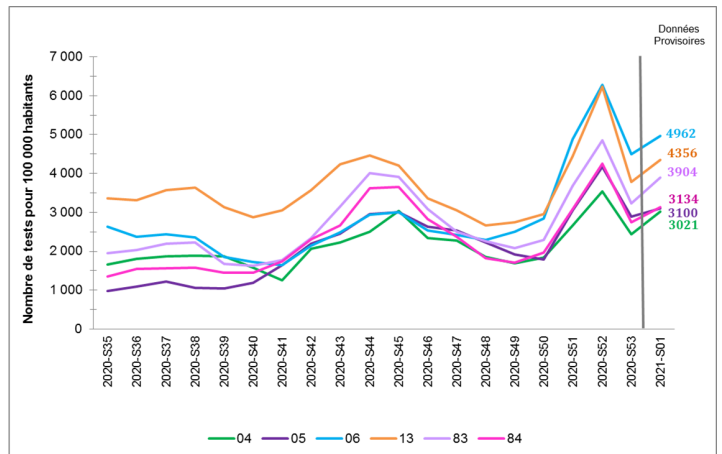
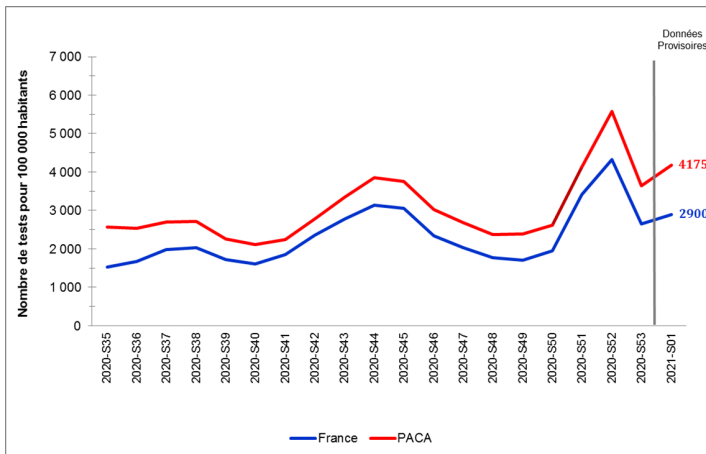
83

41 921

84

17 579

ÉVOLUTION DU TAUX DE DÉPISTAGE



TAUX DE POSITIVITÉ

Du 4 au 10 janvier

RÉGION

6,4

7,5 %

04

6,6 %

05

9,3 %

06

9,2 %

13

6,2 %

83

7,3 %

84

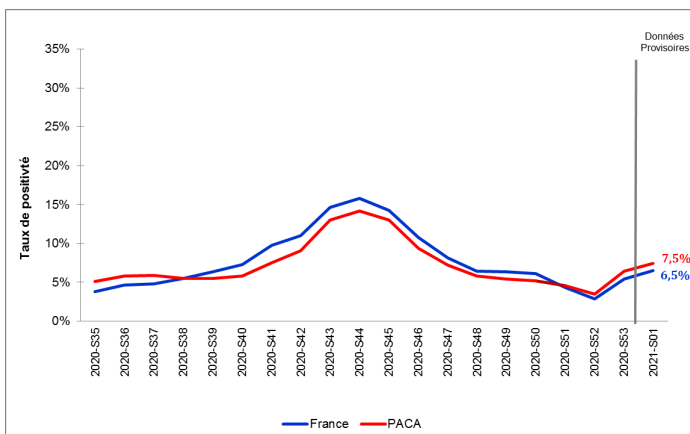
8,4 %

Période précédente

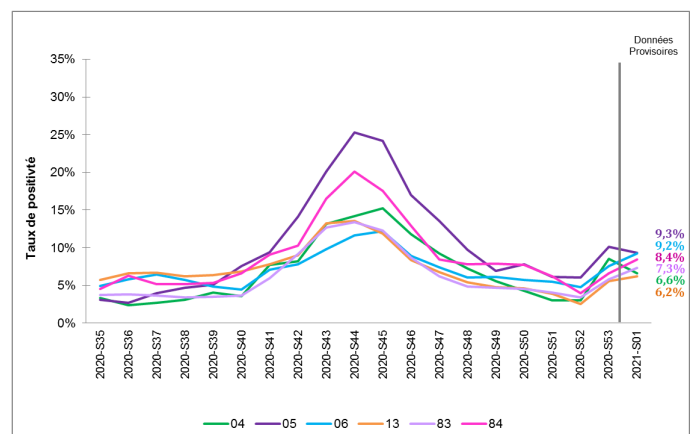


Au niveau régional, le taux de positivité est en hausse en S01 : 7,5 % vs 6,4 % en S53. La hausse est retrouvée dans tous les départements sauf dans les Alpes-de-Haute-Provence et les Hautes-Alpes où il baisse. Les taux sont compris entre 6,2 % dans les Bouches-du-Rhône et 9,3 % dans les Hautes-Alpes

ÉVOLUTION DU TAUX DE POSITIVITÉ



Taux de positivité



Taux de positivité

TAUX D'INCIDENCE

Du 4 au 10 janvier

Période précédente

RÉGION

233

311

04

200

05

289

06

458

13

271

83

286

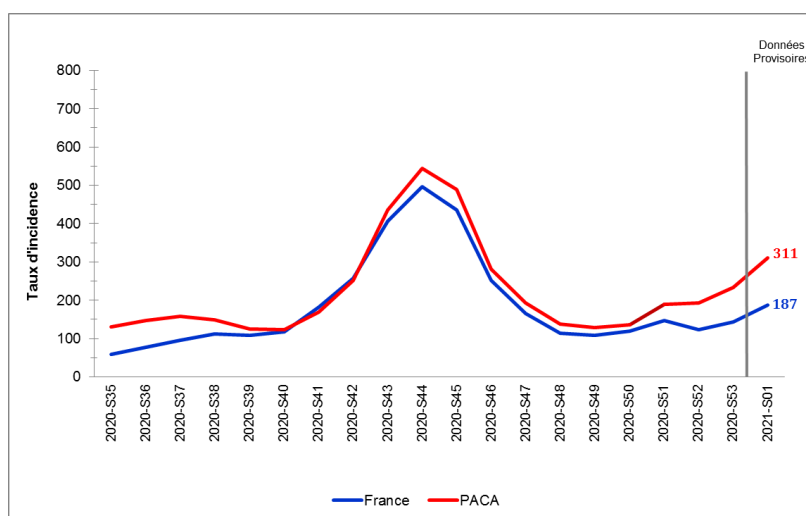
84

265

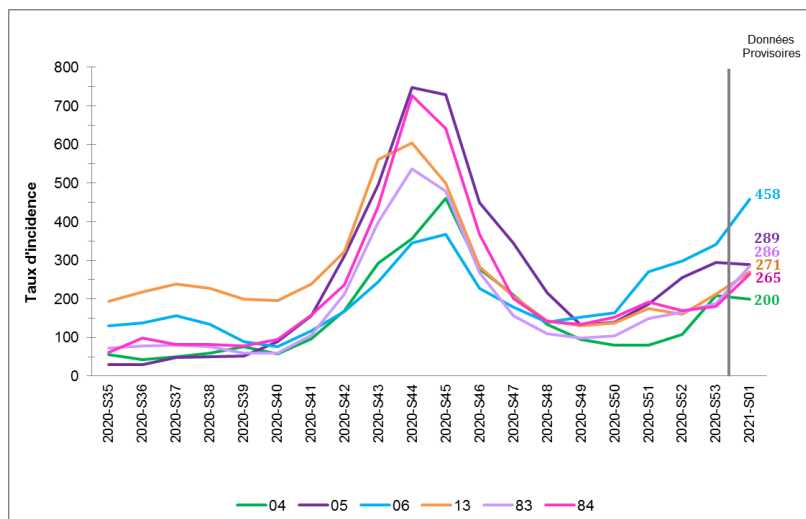


Au niveau régional, le taux d'incidence, calculé sur les tests RT-PCR et les tests antigéniques, est de 311 pour 100 000 habitants en semaine 1, en hausse par rapport à la semaine S53 (233). La hausse est retrouvée dans tous les départements sauf dans les Alpes-de-Haute-Provence et les Hautes-Alpes où il est stable. Les taux sont compris entre 200 pour 100 000 habitants dans les Alpes-de-Haute-Provence et 458 pour 100 000 habitants dans les Alpes-Maritimes.

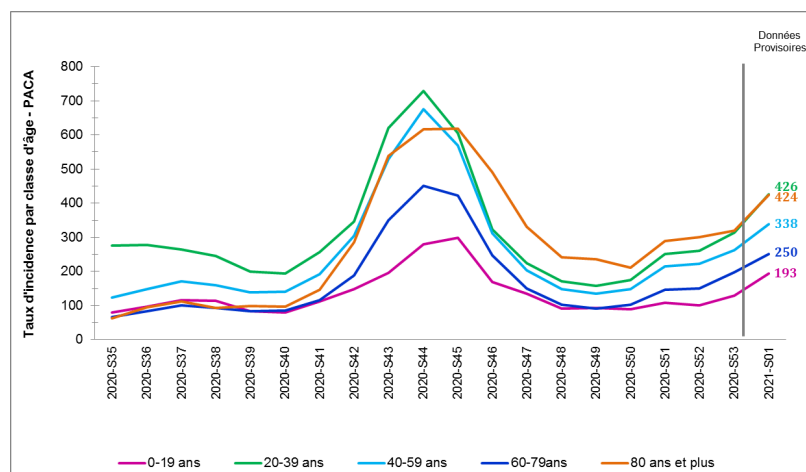
ÉVOLUTION DU TAUX D'INCIDENCE



Taux d'incidence France / Paca



Taux d'incidence par département



Taux d'incidence par classe d'âge (Paca)