

CORONAVIRUS | COVID-19

17 mars 2021

Point de situation quotidien

en Provence-Alpes-Côte d'Azur

A RETENIR

Au niveau régional, la circulation virale reste élevée et supérieure à celle observée au niveau national. Le taux de positivité diminue légèrement à 8,0 % et le taux d'incidence est stable à 334 pour 100 000 habitants.

Les taux d'incidence tous âges confondus restent supérieurs à 200 pour 100 000 habitants dans tous les départements. C'est également le cas pour les personnes âgées de 65 ans et plus, sauf dans les Alpes-de-Haute-Provence et le Vaucluse. Concernant le taux de positivité, il est en baisse chez les plus de 80 ans mais surtout chez les 0-20 ans. La forte baisse observée chez ces derniers est liée à l'organisation des campagnes de dépistage salivaire en établissements scolaires et explique en partie aussi la baisse relative du taux de positivité régional.

La part des variants d'intérêt est stable comparé à la semaine 9. Le variant 20I/501Y.V1 (anglais) est largement majoritaire. Les variants 20H/501Y.V2 (sud-africain) ou 20J/501Y.V3 (brésilien) restent, pour l'heure, très minoritaires.

Si les hospitalisations conventionnelles pour la Covid-19 (files actives) ont baissé en semaine 10, les hospitalisations en réanimation (et autres soins critiques) continuent d'augmenter. Le nombre de personnes décédées à l'hôpital diminue depuis 6 semaines mais reste toujours à un niveau élevé.

L'impact de l'épidémie dans les établissements et services médico-sociaux poursuit sa baisse en semaine 10 avec une diminution du nombre de personnels et de résidents contaminés et du nombre de décès.

L'amélioration, encore cette semaine, de plusieurs des indicateurs observés chez les 75 ans et plus (résultats des dépistages, hospitalisations, cas et décès en Ehpad) traduit les premiers effets de la vaccination.

A la date du 14 mars 2021, 429 912 personnes ont reçu au moins une première dose de vaccin contre la COVID-19 en région Paca. Parmi elles, 186 689 personnes ont reçu une seconde dose. Au total, plus de 37 % de la population âgée de 75 ans et plus a reçu une première dose de vaccin et plus de 19 % ont reçu 2 doses. A noter, plus de 20 000 doses ont été administrées ce week-end en Paca grâce à la mobilisation importante de nombreux acteurs de la vaccination.

** Actuellement, 4 variants « d'intérêt » ont été identifiés au niveau international mais plusieurs autres variants porteurs de mutations sont régulièrement identifiés et surveillés par le centre national de référence (CNR). Ces variants justifient la mise en place d'une surveillance épidémiologique et de mesures de gestion spécifiques au niveau national.*

A l'hôpital

Bilan au 17 mars

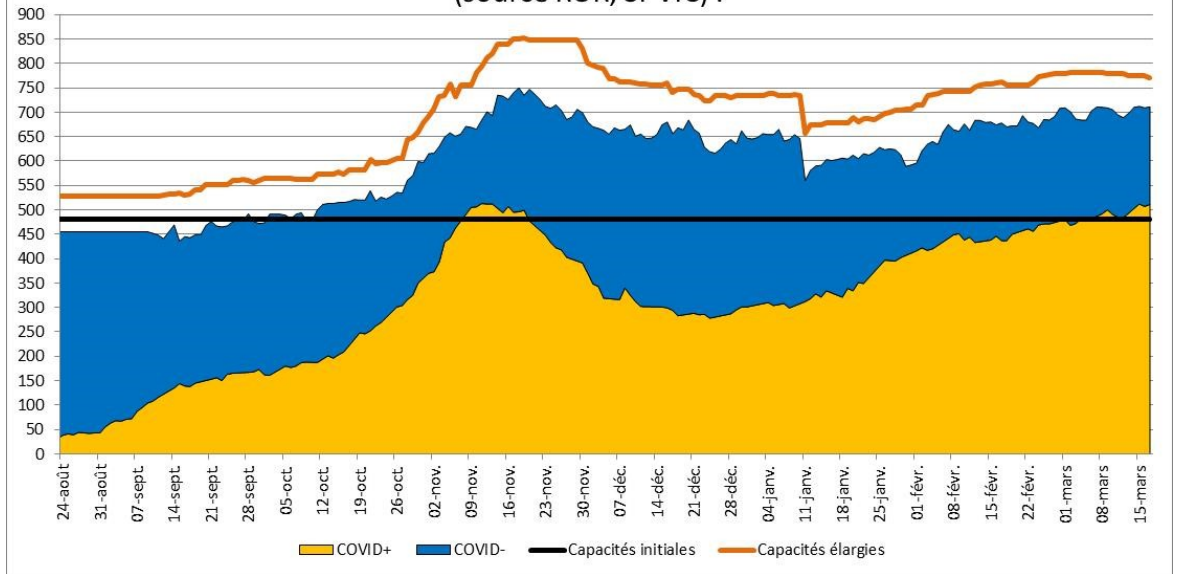
Entre parenthèses figurent les évolutions par rapport au dernier bilan publié par l'ARS Paca.

	Hospitalisations conventionnelles	Réanimations (réanimation, unité soins continue et soins intensifs)	Patients en soins de suite et de réadaptation (SSR)	Ratio de patients Covid en réanimation/ capacité initiale* (%)	Taux d'occupation des lits de réanimation (%)	Décès à l'hôpital (depuis le début de la crise)
Région Paca	1 439 (-32)	511 (+4)	1 038 (-14)	106,5	92,2	6 291 (+29)
Alpes-de-Haute-Provence	54	8	86	133,3	87,5	206
Hautes-Alpes	41 (-1)	8	71 (-16)	100,0	79,2	222 (+1)
Alpes-Maritimes	362 (-15)	130 (+8)	208 (+9)	149,4	88,8	1 220 (+8)
Bouches-du-Rhône	578 (-6)	283 (-3)	469 (-7)	92,8	94,1	2 867 (+9)
Var	256 (-12)	67 (-3)	136 (+1)	115,5	92,2	1 068 (+11)
Vaucluse	148 (+2)	15 (+2)	68 (-1)	93,8	90,5	708

Les capacités initiales correspondent au nombre de lits autorisés avant la crise Covid-19 en fonctionnement courant des établissements de santé.

A l'hôpital

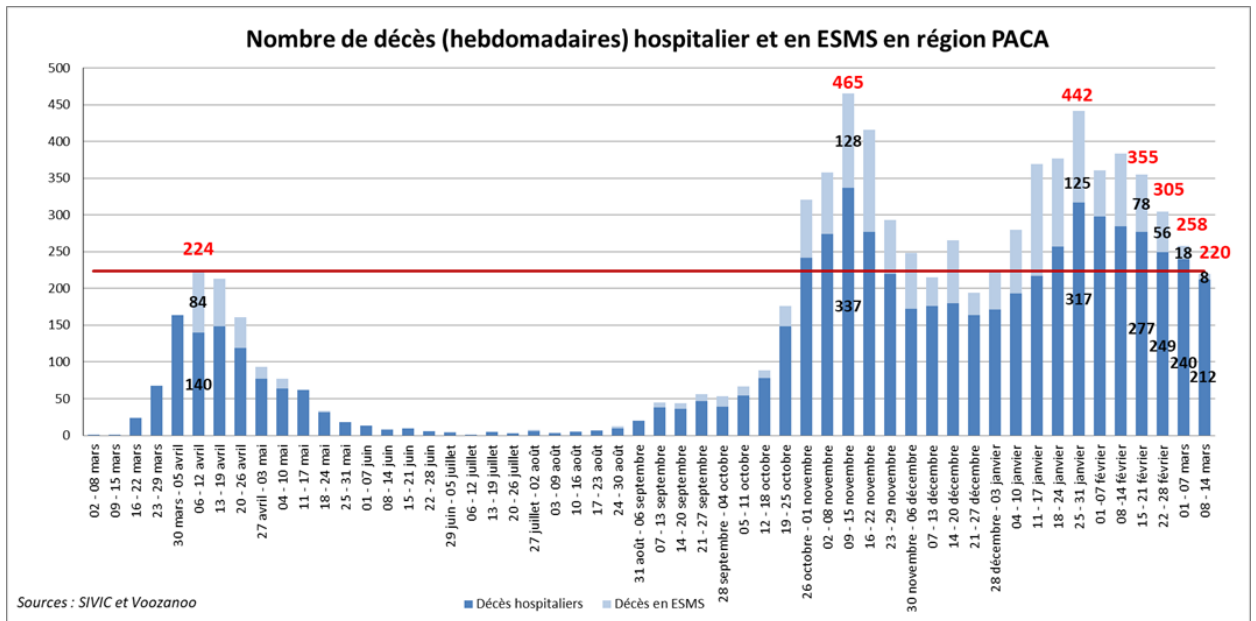
Evolution du nombre de patients dans les unités de réanimation (source ROR, SI-VIC) :



Evolution du nombre de patients dans les unités de réanimation en région Provence-Alpes-Côte d'Azur.

Les décès

Nombre de décès (hebdomadaires) hospitalier et en ESMS en région PACA



Evolution du nombre décès hospitaliers et en établissements médico-sociaux par semaine calendaire.

En Ehpad

Les données ci-dessous sont actualisées chaque mardi. Date de la dernière mise à jour : 16 mars 2021.

Depuis le début de la crise (7 mars 2020)	Résidents Covid-19 en Ehpad	Décès Covid-19 signalés en Ehpad
Région Paca	17 286	1 945
Alpes-de-Haute-Provence	710	106
Hautes-Alpes	618	73
Alpes-Maritimes	4 096	443
Bouches-du-Rhône	6 889	712
Var	3 401	428
Vaucluse	1 572	183

Suivi des clusters

Nombre de clusters	Actifs
Région Paca	495
Alpes-de-Haute-Provence	23
Hautes-Alpes	11
Alpes-Maritimes	130
Bouches-du-Rhône	199
Var	102
Vaucluse	30



Les clusters dits « actifs » sont en cours d'investigation par les équipes de l'ARS et de Santé Publique France.

Les indicateurs épidémiologiques

Du 8 au 14 mars (semaine 10)

Les données ci-dessous sont actualisées les mardis et les vendredis. Date de la dernière mise à jour : 16 mars 2021

Source : Santé Publique France, cellule régionale Paca-Corse

LE NOMBRE DE TESTS

Du 8 au 14 mars

RÉGION

211 194

04

4 583

05

4 465

06

56 631

13

88 284

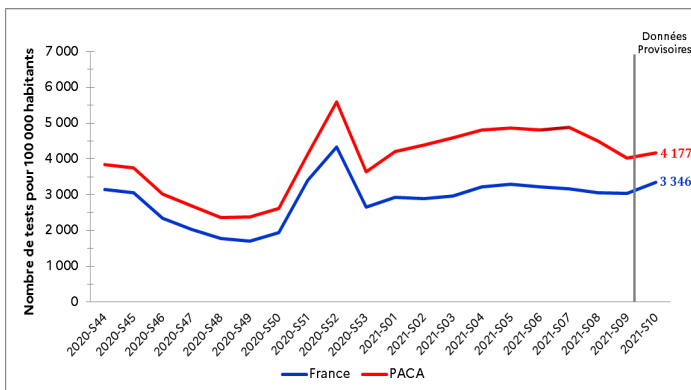
83

41 570

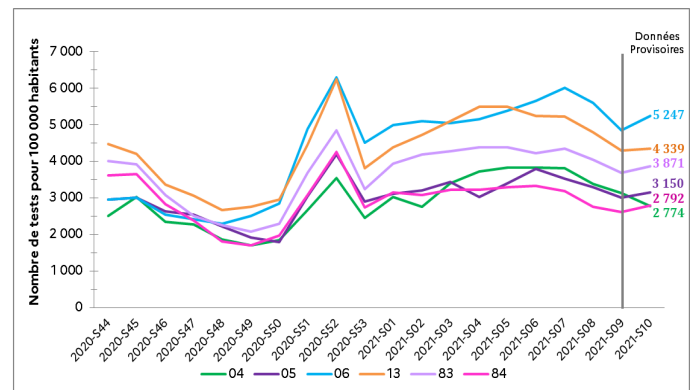
84

15 661

ÉVOLUTION DU TAUX DE DÉPISTAGE



Taux de dépistage
France / Paca



Taux de dépistage
par département

TAUX DE POSITIVITÉ

Du 8 au 14 mars

RÉGION

8,3

8,0 %

04

7,6 %

05

8,3 %

06

8,5 %

13

7,3 %

83

8,6 %

84

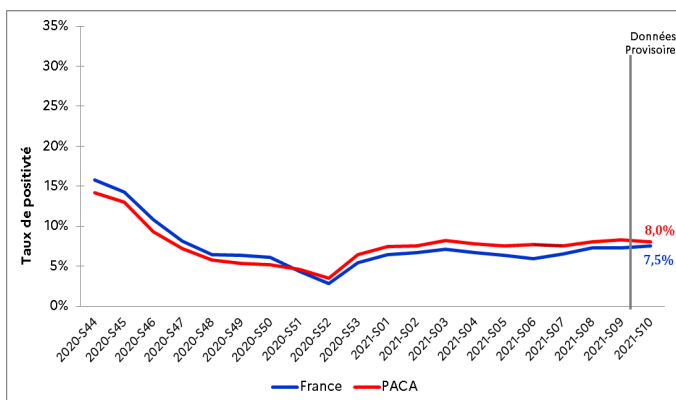
8,4 %

Période précédente

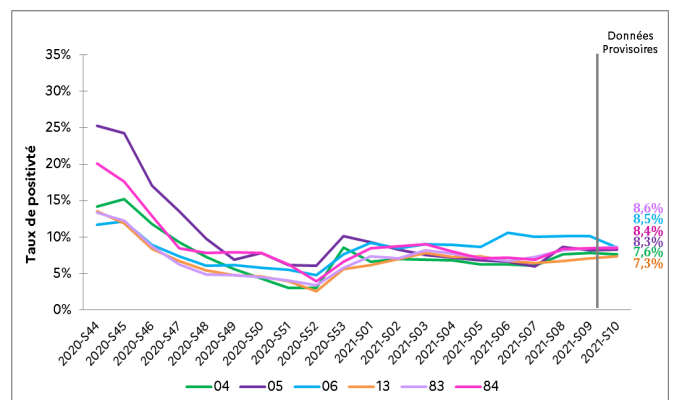


Au niveau régional, le taux de positivité est en légère baisse en semaine 10 (8,0 % versus 8,3 % en semaine 09).

ÉVOLUTION DU TAUX DE POSITIVITÉ



Taux de positivité
France / Paca



Taux de positivité
par département

TAUX D'INCIDENCE

Du 8 au 14 mars

Période précédente

RÉGION

333

334

04

211

05

262

06

446

13

317

83

334

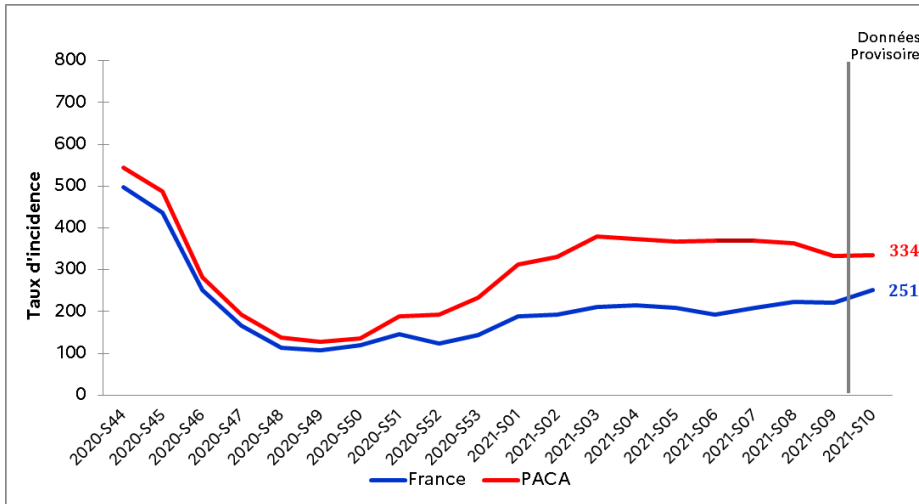
84

236

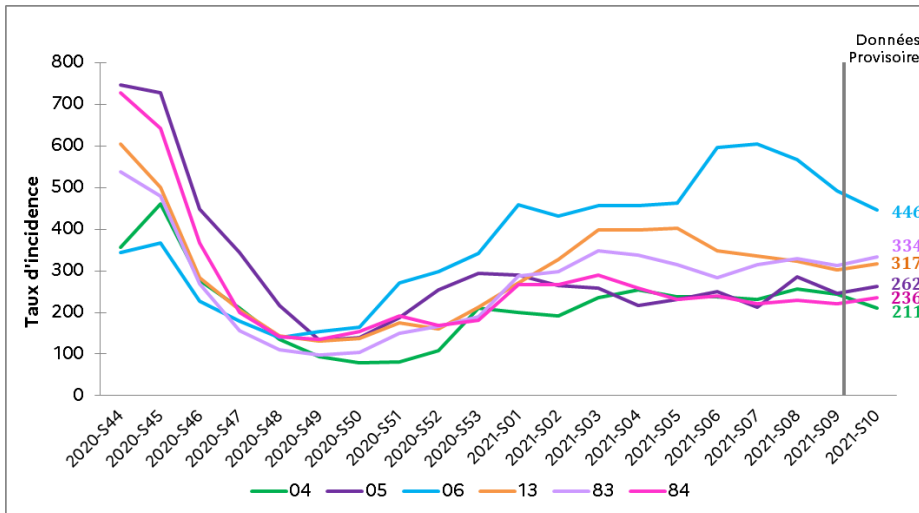


Au niveau régional, le taux d'incidence, calculé sur les tests RT-PCR et les test antigéniques, est de 334 pour 100 000 habitants en semaine 10. Il est stable par rapport à la semaine 09 (333). Cette tendance est différente selon les départements avec une forte baisse observée dans les Alpes-Maritimes, tandis que les taux d'incidence augmentent dans les autres départements (à l'exception des Alpes-de-Haute-Provence).

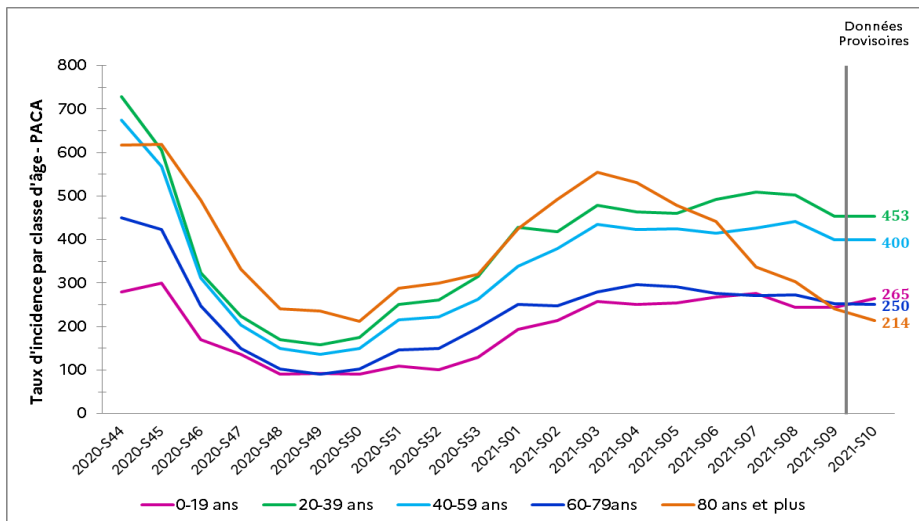
ÉVOLUTION DU TAUX D'INCIDENCE



Taux d'incidence France / Paca



Taux d'incidence par département



Taux d'incidence par classe d'âge (Paca)

Vaccination



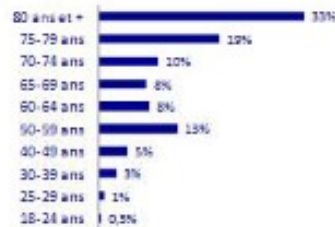
RÉGION
PROVENCE-ALPES-CÔTE D'AZUR

429 912

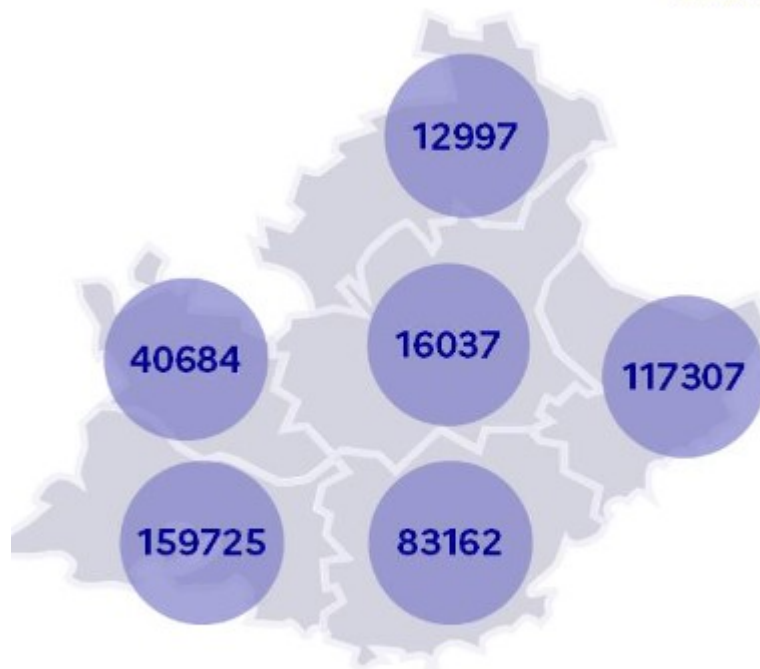
premières doses injectées

186 689

secondes doses injectées



Données du 14 mars 2021



- Nombre de premières doses injectées

429 912 personnes ont reçu au moins une 1^{ère} dose de vaccin contre la Covid.
Parmi elles, 186 689 ont reçu 2 doses.