

# CORONAVIRUS - COVID-19

3 mars 2021

## Point de situation quotidien

### Covid-19

en Provence-Alpes-Côte d'Azur

#### A RETENIR

Au niveau régional, la circulation virale augmente légèrement en semaine 8 dans un contexte de circulation déjà très élevé. Elle est toujours supérieure à celle enregistrée au niveau national.

La classe d'âge qui enregistre la plus forte hausse est celle des moins de 20 ans. Le département des Alpes-Maritimes reste celui le plus touché, mais une hausse est enregistrée dans tous les départements sauf dans les Bouches-du-Rhône.

La part des variants continue de progresser significativement. Dans les départements du Var, des Alpes-Maritimes, des Hautes-Alpes et du Vaucluse, le variant 20I/501Y.V1 (Anglais) est largement majoritaire. Les variants 20H/501Y.V2 (Sud-Africain) ou 20J/501Y.V3 (Brésilien) restent encore très minoritaires.

Si les hospitalisations conventionnelles pour la Covid-19 (files actives) ont légèrement baissé en semaine 8, les hospitalisations en réanimation (et autres soins critiques) continuent d'augmenter. Le nombre de personnes décédées à l'hôpital diminue depuis 4 semaines mais reste à un niveau élevé.

L'impact de l'épidémie est toujours notable en semaine 8 dans les établissements médico-sociaux. On constate une stabilisation du nombre de résidents contaminés et une baisse du nombre de décès.

**A la date du 28 février 2021, 241 445 personnes ont reçu au moins une première dose de vaccin et 130 415 personnes ont reçu deux doses.**

## A l'hôpital

**au 3 mars**

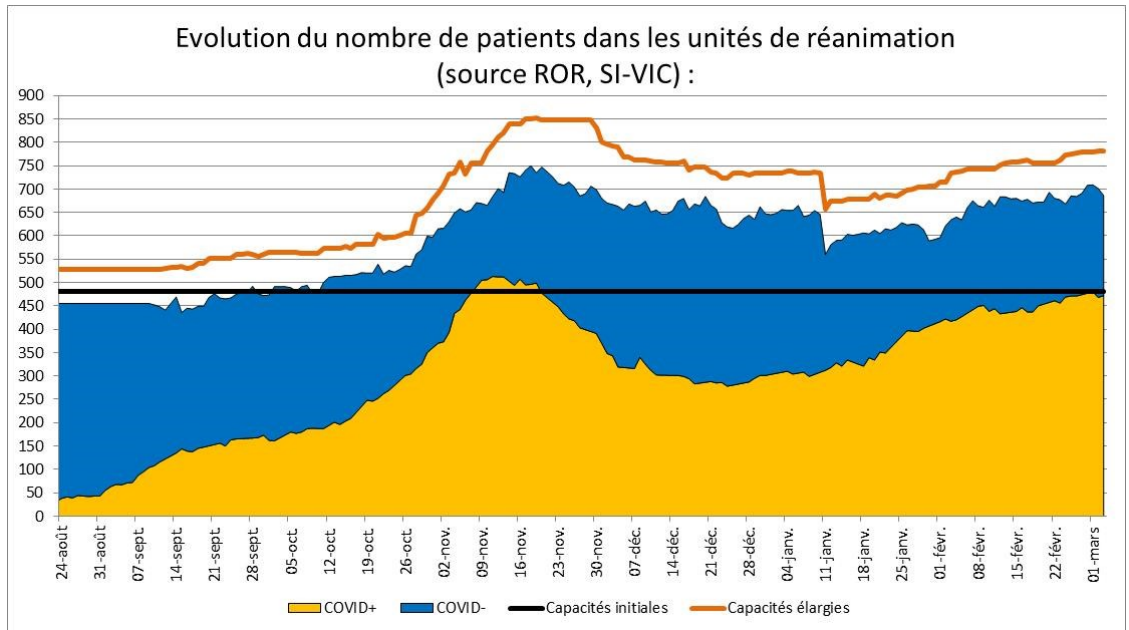
Entre parenthèses sont indiquées les évolutions par rapport au dernier bilan publié par l'ARS Paca.

	Hospitalisations conventionnelles	Réanimations (réanimation, unité soins continue et soins intensifs)	Patients en soins de suite et de réadaptation (SSR)	Ratio de patients Covid en réanimation/ capacité initiale* (%)	Taux d'occupation des lits de réanimation (%)	Décès à l'hôpital (depuis le début de la crise)
<b>Région Paca</b>	1 553 (-4)	472 (+4)	1 187 (-7)	98,3	87,8	5 822(+41)
Alpes-de-Haute-Provence	62 (+6)	9 (+1)	100	150,0	100,0	193
Hautes-Alpes	35 (-2)	11	90 (+2)	137,5	62,5	213 (+1)
Alpes-Maritimes	378 (+7)	118 (+4)	200 (-4)	135,6	85,8	1088 (+12)
Bouches-du-Rhône	652 (-13)	249 (+2)	532 (-4)	81,6	88,4	2 705 (+14)
Var	259	69	170 (+5)	119,0	94,1	957 (+9)
Vaucluse	167 (-2)	16 (-3)	95 (-6)	100,0	76,2	666 (+5)

Les capacités initiales correspondent au nombre de lits autorisés avant la crise Covid-19 en fonctionnement courant des établissements de santé.

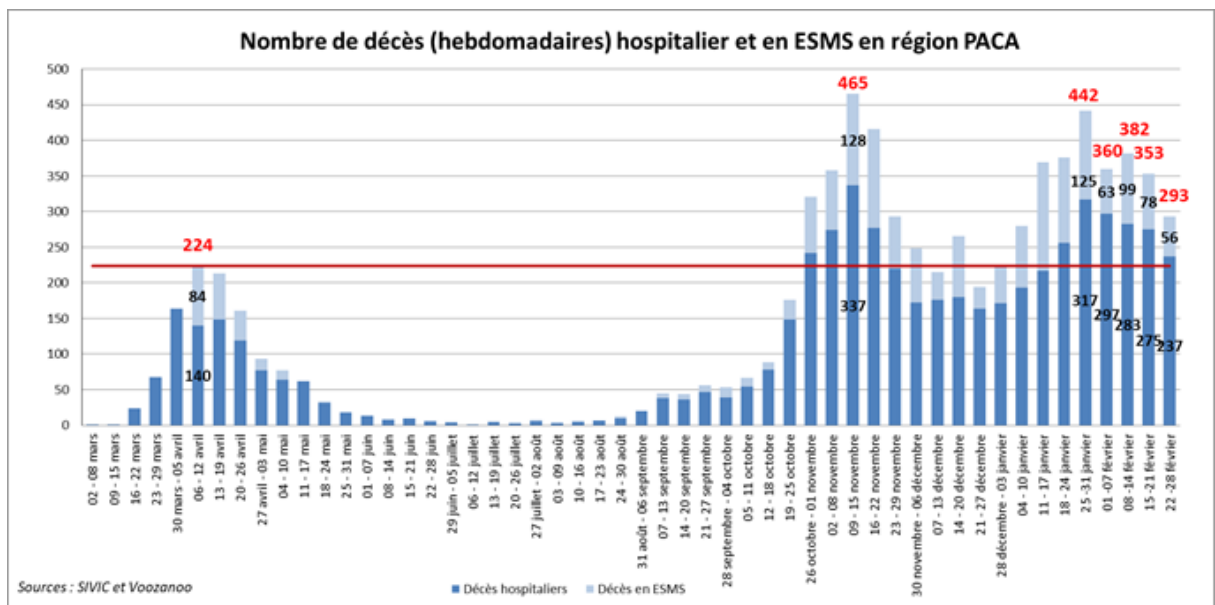
## A l'hôpital

Evolution du nombre de patients dans les unités de réanimations en région Provence-Alpes-Côte d'Azur.



## Les décès

Evolution du nombre décès hospitaliers et en établissements médico-sociaux par semaine calendaire.



## En Ehpad

Les données ci-dessous sont actualisées chaque mardi. Date de la dernière mise à jour : 2 mars 2021

Depuis le début de la crise (7 mars 2020)	Résidents Covid-19 en Ehpad	Décès Covid-19 signalés en Ehpad
Région Paca	17 117	1 913
Alpes-de-Haute-Provence	700	106
Hautes-Alpes	607	72
Alpes-Maritimes	4 035	433
Bouches-du-Rhône	6 853	702
Var	3 350	416
Vaucluse	1 572	184

## Suivi des clusters

Nombre de clusters	Actifs
Région Paca	499
Alpes-de-Haute-Provence	28
Hautes-Alpes	12
Alpes-Maritimes	104
Bouches-du-Rhône	228
Var	102
Vaucluse	24



Les clusters dits « actifs » sont en cours d'investigation par les équipes de l'ARS et de Santé Publique France.

# Les indicateurs épidémiologiques

Du 22 au 28 février (semaine 8)

Les données ci-dessous sont actualisées les mardis et les vendredis. Date de la dernière mise à jour : 2 mars 2021

Source : Santé Publique France, cellule régionale Paca-Corse

## LE NOMBRE DE TESTS

Du 22 au 28 février

RÉGION

225 317

04

5 517

05

4 598

06

59 961

13

99 916

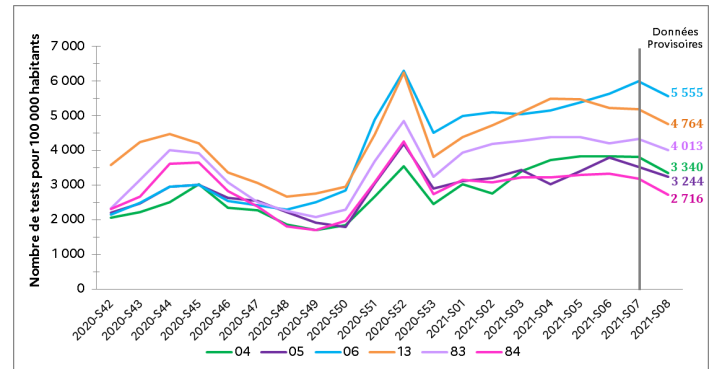
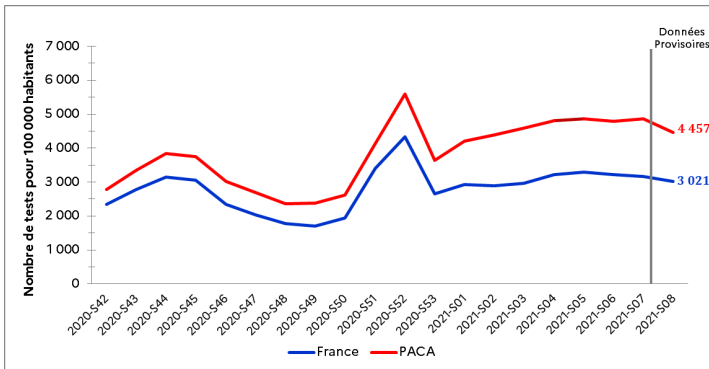
83

43 090

84

15 235

## ÉVOLUTION DU TAUX DE DÉPISTAGE



## TAUX DE POSITIVITÉ

Du 22 au 28 février

RÉGION

7,6

8,1 %

04

7,5 %

05

8,5 %

06

10,1 %

13

6,7 %

83

8,2 %

84

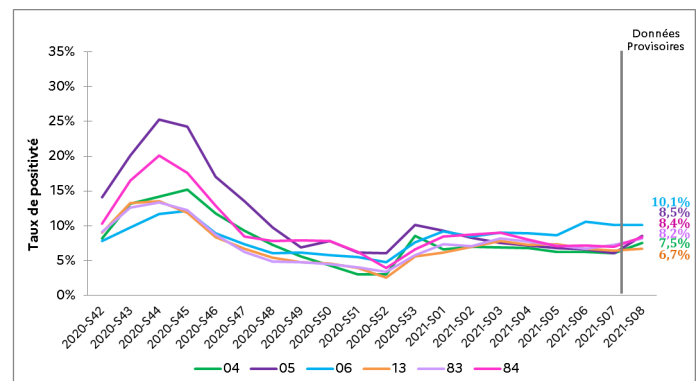
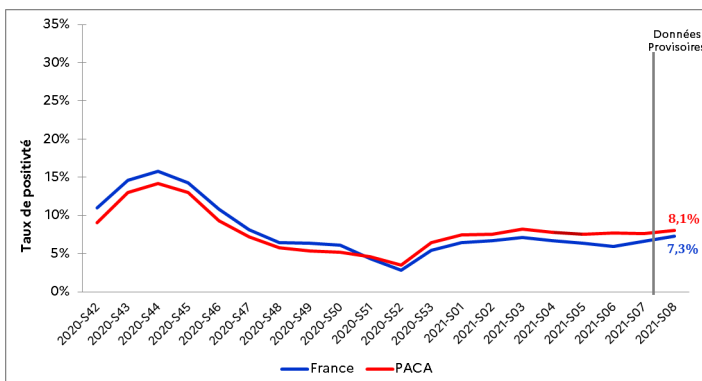
8,4 %

Période précédente



Au niveau régional, le taux de positivité est en légère hausse en semaine 8 après plusieurs semaines de stabilisation (8,1 % versus 7,6 % en semaine 7). Le taux de positivité est compris entre 6,7 % dans les Bouches-du-Rhône et 10,1 % dans les Alpes-Maritimes.

## ÉVOLUTION DU TAUX DE POSITIVITÉ



Taux de positivité  
France / Paca

Taux de positivité  
par département

# TAUX D'INCIDENCE

Du 22 au 28 février

Période précédente

## RÉGION

**369** 360

**04**

252

**05**

277

**06**

561

**13**

320

**83**

329

**84**

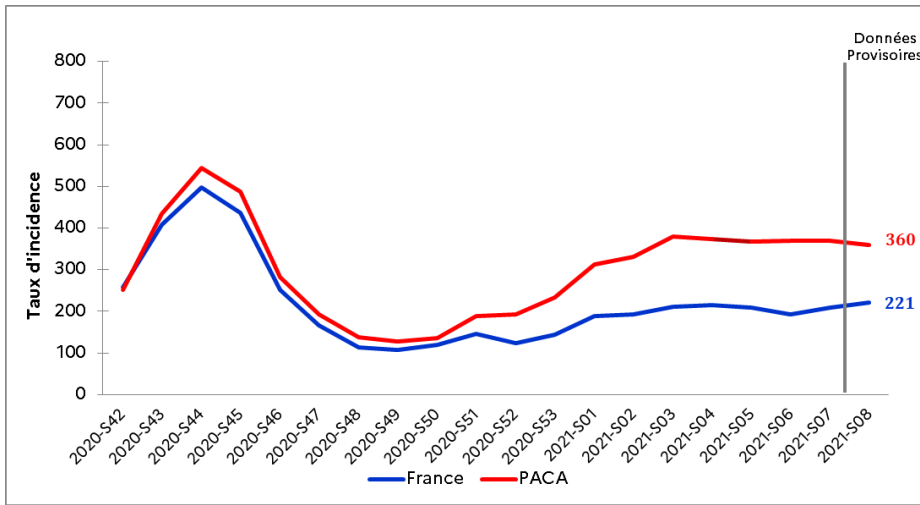
228



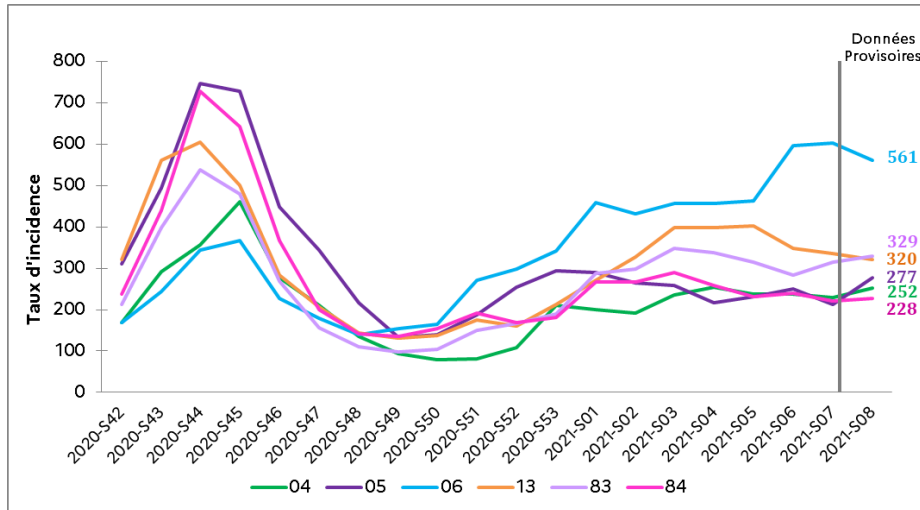
Au niveau régional, le taux d'incidence, calculé sur les tests RT-PCR et les tests antigéniques, est de 360 pour 100 000 habitants en semaine 8. Il est stable par rapport à la semaine 7 (369).

Stabilité à relativiser puisque le taux de dépistage est en baisse en semaine 8. Il est compris entre 228 pour 100 000 habitants dans le Vaucluse et 561 pour 100 000 habitants dans les Alpes-Maritimes.

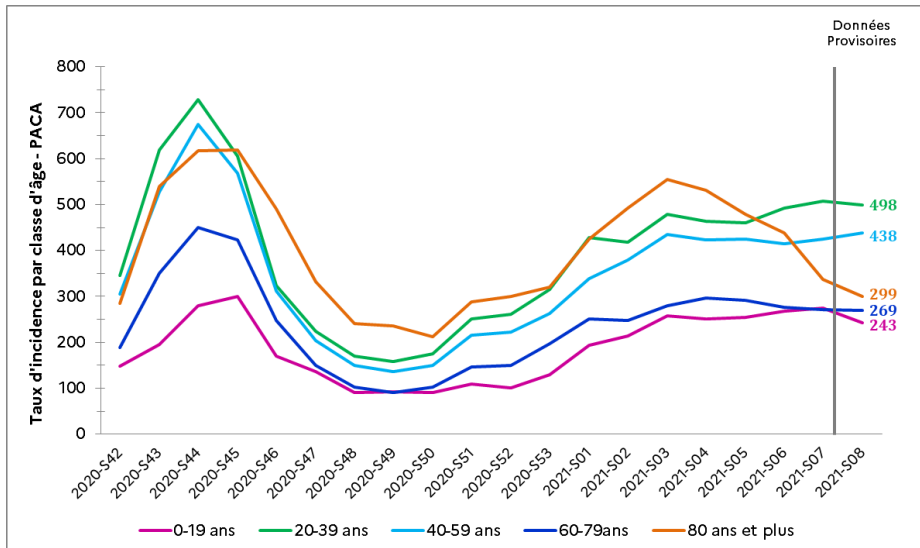
## ÉVOLUTION DU TAUX D'INCIDENCE



Taux d'incidence France / Paca



Taux d'incidence par département



Taux d'incidence par classe d'âge (Paca)

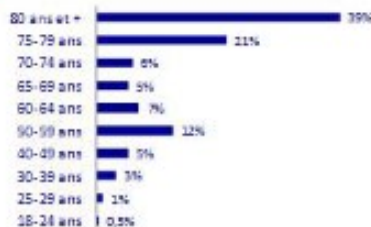
RÉGION  
PROVENCE-ALPES-CÔTE D'AZUR

# 241 445

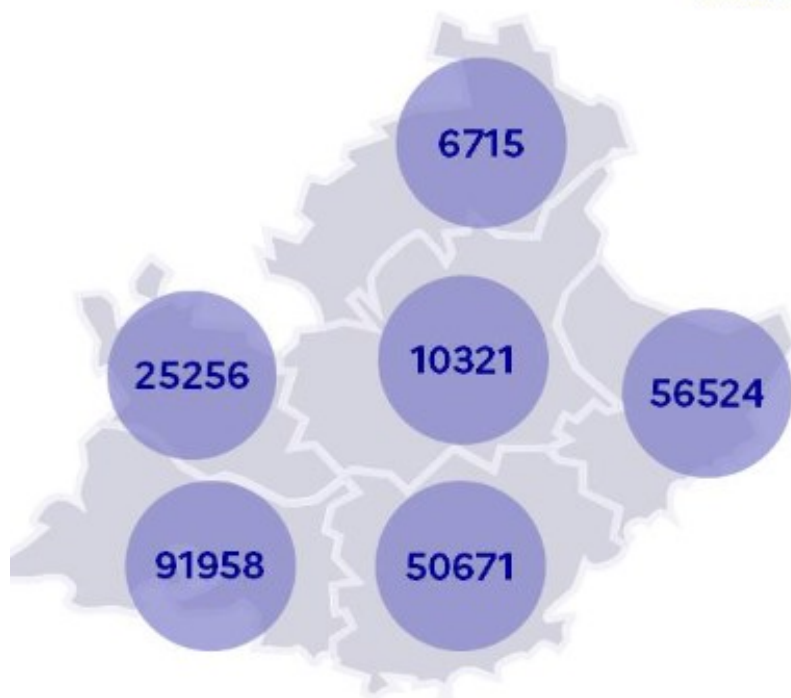
premières doses injectées

# 130 415

secondes doses injectées



Données du 28 février 2021



• Nombre de premières doses injectées