

CORONAVIRUS | COVID-19

7 mai 2021

Point de situation quotidien

en Provence-Alpes-Côte d'Azur

A RETENIR

En semaine 17, la circulation virale diminue au niveau régional et départemental. La plupart des indicateurs épidémiologiques est en effet en baisse même s'ils restent à un niveau élevé hormis dans le département des Alpes-Maritimes. Toutefois, la tension reste forte sur le système hospitalier.

En semaine 17, le taux de dépistage diminue tout comme le taux de positivité pour lequel la baisse est particulièrement marquée (6,7% en semaine 17 contre environ 9% en semaine 14). Dans ce contexte, le taux d'incidence régional diminue fortement pour atteindre 235/100 000 en semaine 17 (contre 345/100 000 en semaine 16). Toutes les classes d'âge sont concernées par cette baisse, la plus importante étant observée chez les 20-40 ans.

Les tests PCR de criblage représentent 43% de l'ensemble des tests positifs (vs. 50% en France). Parmi ces criblages, seuls 2,6% sont positifs aux V2 ou V3 (versus 5,0% en France). Ces proportions sont stables.

Au niveau départemental, l'activité de dépistage est en recul dans tous les départements, particulièrement dans les Bouches-du-Rhône et les Alpes-de-Haute-Provence. Si les taux d'incidence baissent dans tous les départements, ils restent très élevés dans les Bouches-du-Rhône (316) et le Vaucluse (273), ce dernier présentant également le taux de positivité le plus élevé (9,5%).

L'ensemble des indicateurs hospitaliers (hors mortalité) est en légère diminution dans la région, avec une baisse modérée du nombre total de personnes hospitalisées et du nombre total de personnes en service de soins critiques.

La couverture vaccinale poursuit sa progression dans la région. Au 2 mai, plus de 26% de la population (tous âges) de Paca avait reçu au moins une première injection de vaccin, soit un peu plus d'une personne sur 4 de notre région. Parmi eux, plus de 12% avait bénéficié d'un schéma vaccinal complet.

A l'hôpital

Bilan au 7 mai

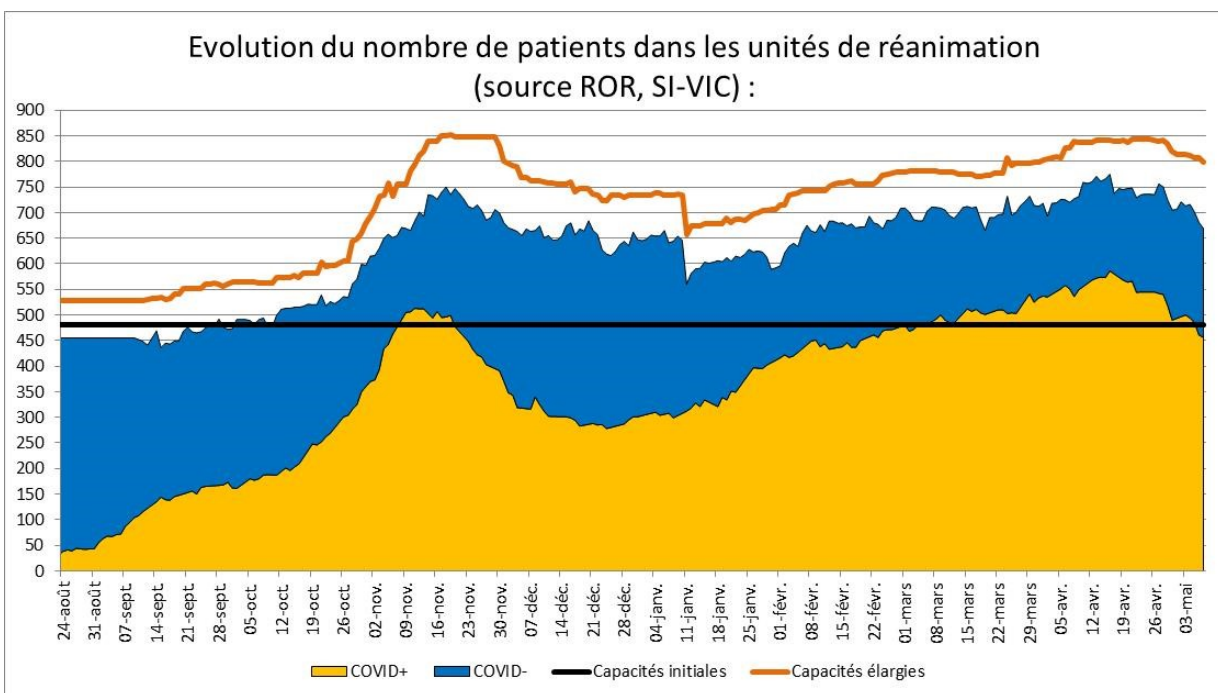
Entre parenthèses figurent les évolutions par rapport au dernier bilan publié par l'ARS Paca le 6 mai

	Hospitalisations conventionnelles	Réanimations (réanimation, unité soins continue et soins intensifs)	Patients en soins de suite et de réadaptation (SSR)	Ratio de patients Covid en réanimation/ capacité initiale* (%)	Taux d'occupation des lits de réanimation (%)	Décès à l'hôpital (depuis le début de la crise)
Région Paca	1 111 (-23)	456 (-5)	947 (-4)	95,0	83,8	7 656 (+17)
Alpes-de-Haute-Provence	44 (+3)	8 (-1)	68	133,3	68,8	240 (+1)
Hautes-Alpes	25 (-1)	8	24 (-8)	100,0	50,0	250
Alpes-Maritimes	153 (-10)	59 (-1)	178 (-3)	67,8	67,2	1 488 (+5)
Bouches-du-Rhône	584 (+3)	284 (+1)	423 (+4)	93,1	89,3	3 436 (+6)
Var	162 (-4)	69 (-5)	149 (-5)	119,0	82,3	1 401 (+3)
Vaucluse	143 (-14)	28 (+1)	105 (+4)	175,0	100,0	841 (+2)

Les capacités initiales correspondent au nombre de lits autorisés avant la crise Covid-19 en fonctionnement courant des établissements de santé.

A l'hôpital

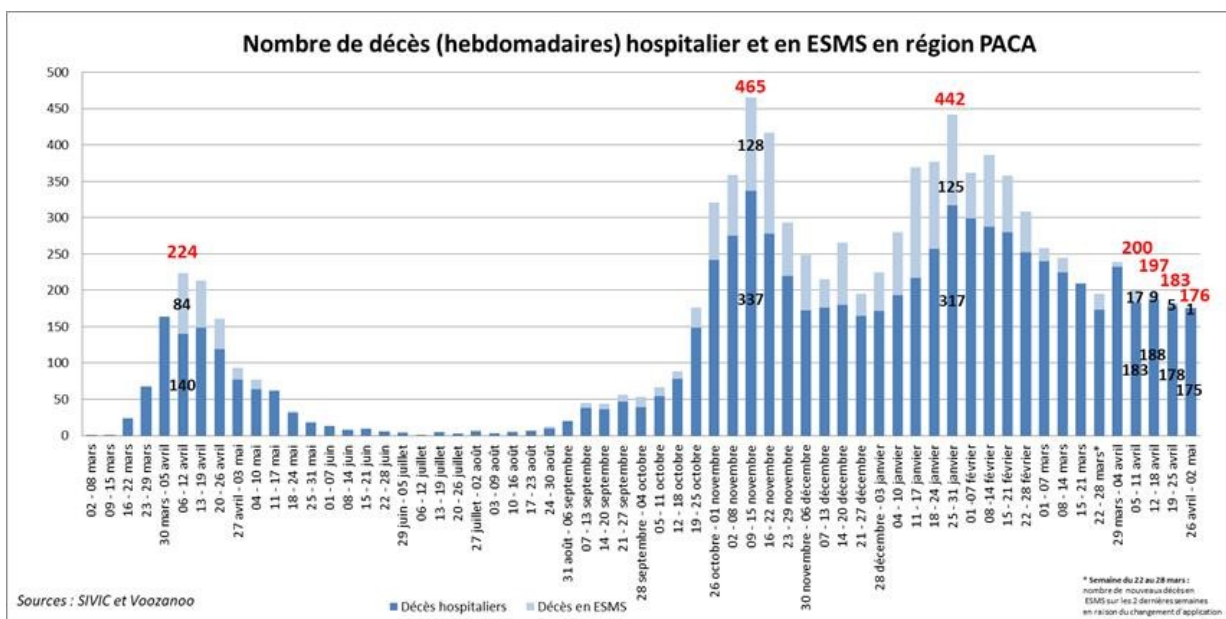
Evolution du nombre de patients dans les unités de réanimation (source ROR, SI-VIC) :



Evolution du nombre de patients dans les unités de réanimation en région Provence-Alpes-Côte d'Azur.

Les décès

Nombre de décès (hebdomadaires) hospitalier et en ESMS en région PACA



Evolution du nombre de décès hospitaliers et en établissements médico-sociaux par semaine calendaire.

En Ehpad

Les données ci-dessous sont actualisées chaque mardi. Date de la dernière mise à jour : 4 mai 2021.

Depuis le début de la crise (7 mars 2020)	Résidents Covid-19 en Ehpad	Décès Covid-19 signalés en Ehpad
Région Paca	17 736	1 998
Alpes-de-Haute-Provence	804	120
Hautes-Alpes	613	73
Alpes-Maritimes	4 199	446
Bouches-du-Rhône	7 025	725
Var	3 476	449
Vaucluse	1 619	185

Suivi des clusters

Les données ci-dessous sont actualisées chaque mardi. Date de la dernière mise à jour : 4 mai 2021.

Nombre de clusters	Actifs
Région Paca	376
Alpes-de-Haute-Provence	9
Hautes-Alpes	2
Alpes-Maritimes	58
Bouches-du-Rhône	143
Var	80
Vaucluse	84



Les clusters dits « actifs » sont en cours d'investigation (hors ESMS) par les équipes de l'ARS et de Santé Publique France.

Les indicateurs épidémiologiques

Du 26 avril au 2 mai (semaine 17)

Les données ci-dessous sont actualisées les mardis et les vendredis. Date de la dernière mise à jour : 7 mai 2021.

Source : Santé Publique France, cellule régionale Paca-Corse

LE NOMBRE DE TESTS

Du 26 avril au 2 mai

RÉGION

179 519

04

4 409

05

3 335

06

36 970

13

84 270

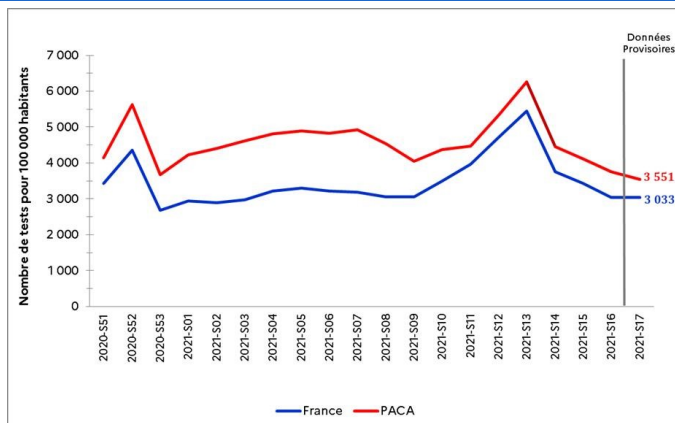
83

34 281

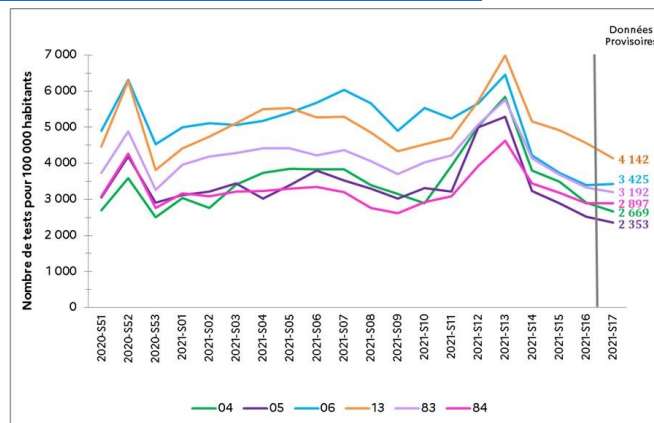
84

16 254

ÉVOLUTION DU TAUX DE DÉPISTAGE



Taux de dépistage France / Paca



Taux de dépistage par département

TAUX DE POSITIVITÉ

Du 26 avril au 2 mai

Période précédente

RÉGION

9,2 6,7 %

04

7,7 %

05

7,8 %

06

3,4 %

13

7,7 %

83

6,1 %

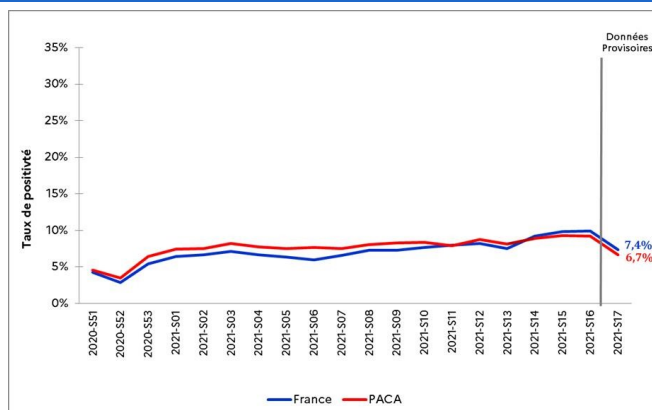
84

9,5 %

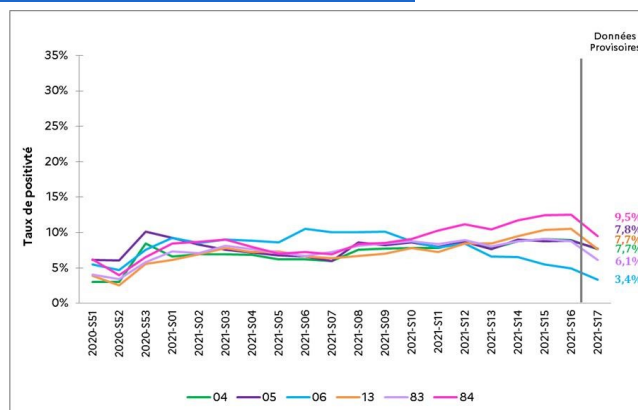


Au niveau régional, le taux de positivité est en forte baisse en semaine 17. Le taux de positivité est compris entre 3,4 % dans les Alpes-Maritimes et 9,5 % dans le Vaucluse.

ÉVOLUTION DU TAUX DE POSITIVITÉ



Taux de positivité France / Paca



Taux de positivité par département

TAUX D'INCIDENCE

Du 26 avril au 2 mai

Période précédente

RÉGION

345 237

04 205

05 183

06 116

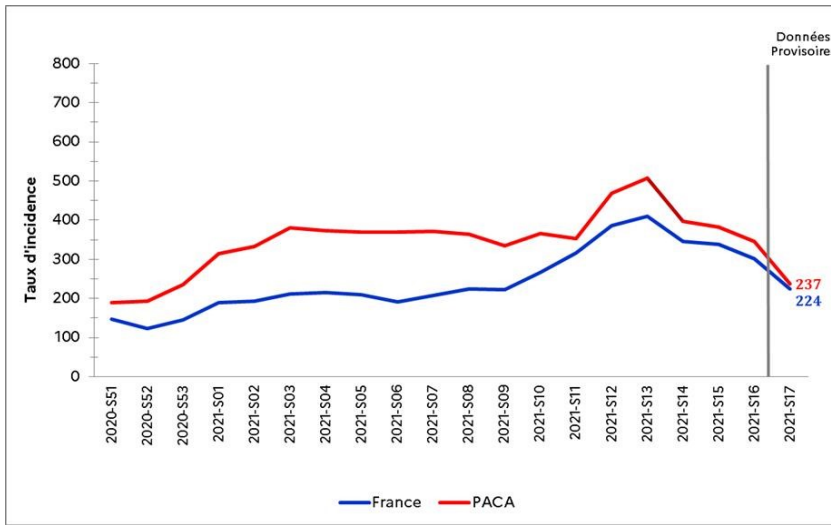
13 319

83 196

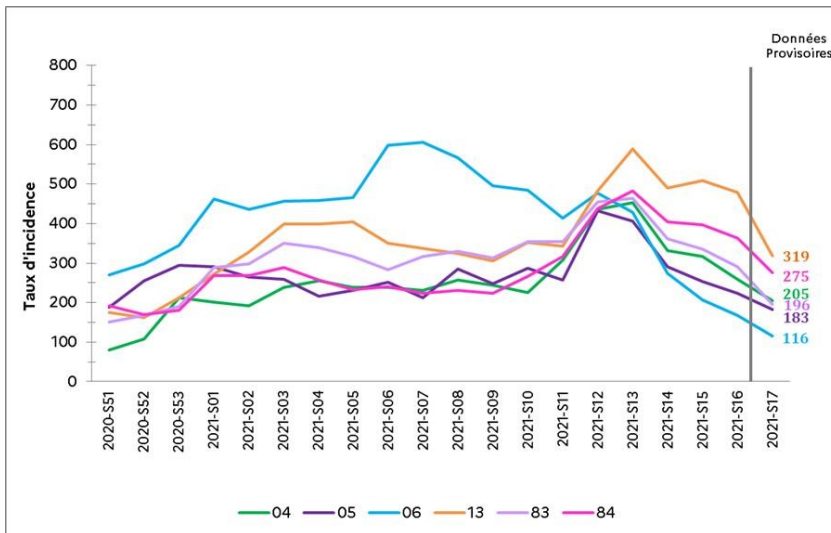
84 275

En semaine 17, le taux d'incidence diminue pour toutes les classes d'âge.

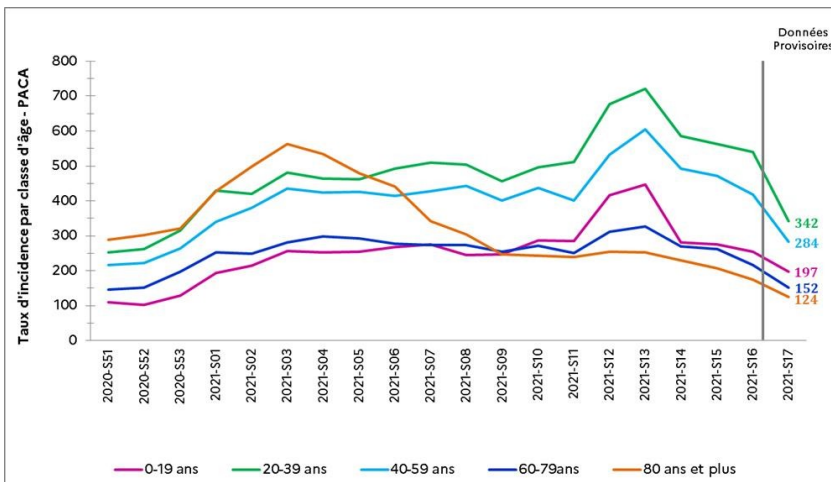
ÉVOLUTION DU TAUX D'INCIDENCE



Taux d'incidence France / Paca



Taux d'incidence par département



Taux d'incidence par classe d'âge (Paca)

Vaccination



RÉGION
PROVENCE-ALPES-CÔTE D'AZUR

1 381 205

premières doses injectées

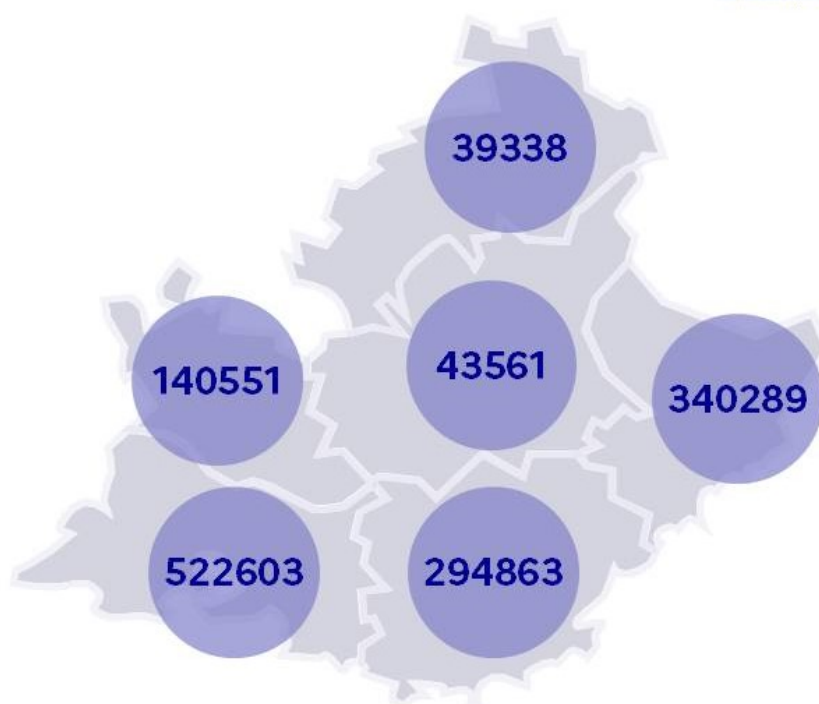
685 469

secondes doses injectées



55% 45%

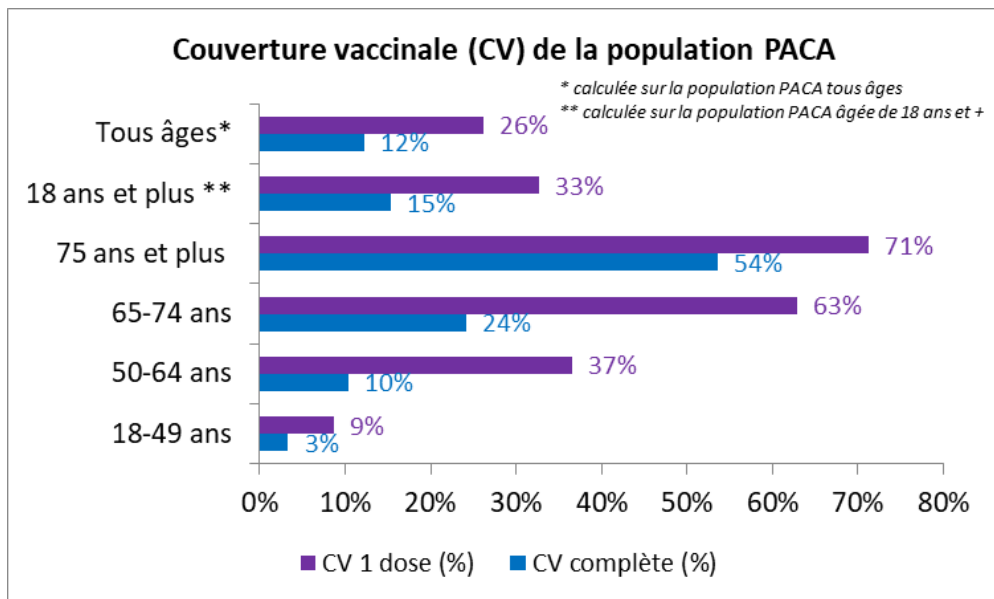
Données du 5 mai 2021



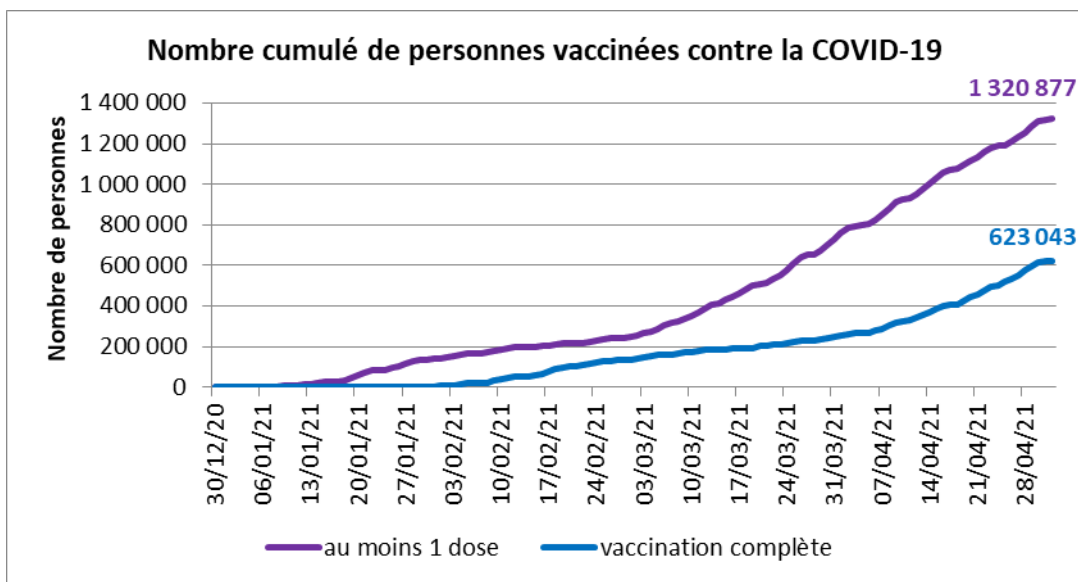
- Nombre de premières doses injectées

1 381 205 personnes ont reçu au moins une 1^{ère} dose de vaccin contre la Covid en PACA.
Parmi elles, 685 469 personnes sont complètement vaccinées.

COUVERTURE VACCINALE PAR ÂGE



NOMBRE CUMULÉ DE PERSONNES VACCINÉES



EFFETS DE LA VACCINATION CHEZ LES 70 ANS ET PLUS

