

# CORONAVIRUS | COVID-19

## 7 juin 2021

### Point de situation quotidien

en Provence-Alpes-Côte d'Azur

#### A RETENIR

En semaine 21 (24 au 30 mai 2021), la circulation virale continue de diminuer. L'ensemble des indicateurs épidémiologiques évolue à la baisse et place ainsi les taux de positivité et d'incidence de notre région en dessous des taux nationaux.

Ainsi, le taux de positivité reflue légèrement à 2,0 %, contre 2,2 % la semaine précédente. Il est en recul ou stable dans l'ensemble des départements..

Les tests PCR de criblage, qui permettent d'identifier la présence d'un variant, représentent 42,6 % de l'ensemble des tests positifs.

Parmi eux, plus de 80 % concernent le variant V1 (britannique) et moins de 5 % les variants sud-africain ou brésilien (V2 ou V3).

Les indicateurs hospitaliers montrent une amélioration, avec une tension moins forte sur le système de soins.

On constate ainsi une baisse de 19 % du nombre de patients hospitalisés en soins critiques par rapport à la semaine précédente.

Cette situation conforte la reprise progressive des activités hors Covid dans les établissements de santé.

L'impact de l'épidémie sur les décès est toujours visible en milieu hospitalier, mais la région ne présente plus d'excès significatif de mortalité toutes causes.

Cependant, les taux de positivité et d'incidence restent plus élevés que ceux notés un an auparavant à la même période, à l'issue du premier déconfinement. Ce qui pousse à la prudence sur l'évolution épidémique à l'approche de l'été.

La couverture vaccinale poursuit sa progression dans la région. Au 30 mai, 38,2 % de la population (38,7 % en France métropolitaine) avait reçu au moins une première injection de vaccin et 21 % (18 % en France métropolitaine) avait bénéficié d'un schéma vaccinal complet.

Parmi les plus de 75 ans, cette proportion atteignait 77,3 % pour la première injection et 64,7 % pour le schéma vaccinal complet.

# A l'hôpital

## Bilan au 7 juin

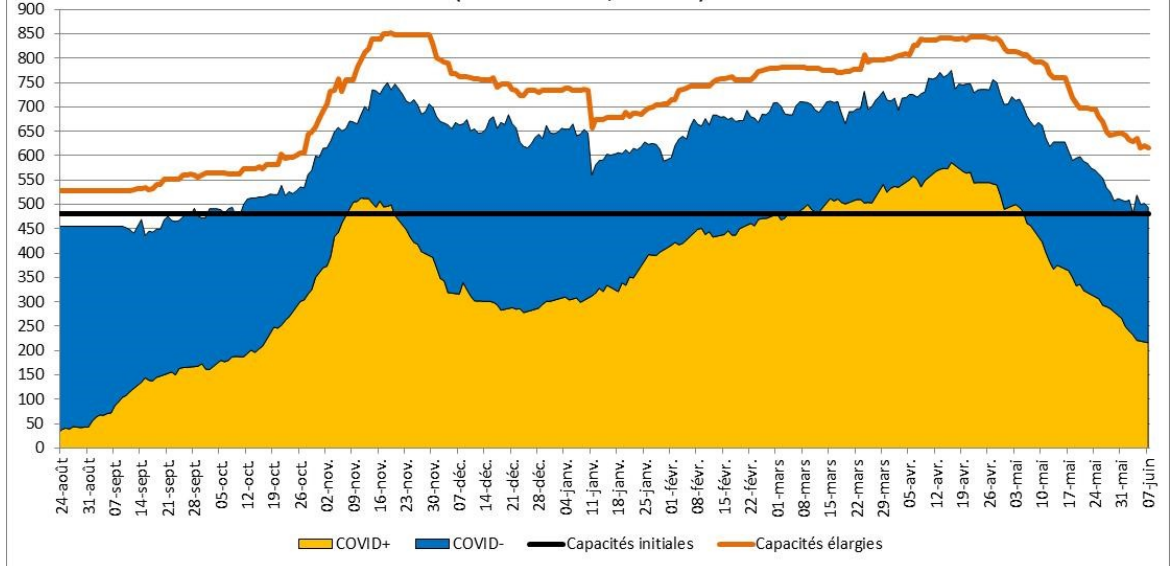
Entre parenthèses figurent les évolutions par rapport au dernier bilan publié par l'ARS Paca le 5 juin

	Hospitalisations conventionnelles	Réanimations (réanimation, unité soins continue et soins intensifs)	Patients en soins de suite et de réadaptation (SSR)	Ratio de patients Covid en réanimation/ capacité initiale* (%)	Taux d'occupation des lits de réanimation (%)	Décès à l'hôpital (depuis le début de la crise)
<b>Région Paca</b>	394 (-14)	216 (-5)	660 (-15)	45,0	80,3	7 970 (+16)
Alpes-de-Haute-Provence	31 (+2)	4 (-1)	63 (-1)	66,7	75,0	250 (+1)
Hautes-Alpes	4 (-2)	5	3	62,5	50,0	253
Alpes-Maritimes	70 (+5)	30 (+2)	81 (-3)	34,5	74,0	1 525 (+1)
Bouches-du-Rhône	184 (-13)	132 (-5)	338 (-9)	43,3	80,6	3 585 (+11)
Var	56 (+3)	35	103	60,3	94,4	1 468 (+1)
Vaucluse	49 (-9)	10 (-1)	72 (-2)	62,5	81,0	889 (+2)

Les capacités initiales correspondent au nombre de lits autorisés avant la crise Covid-19 en fonctionnement courant des établissements de santé.

# A l'hôpital

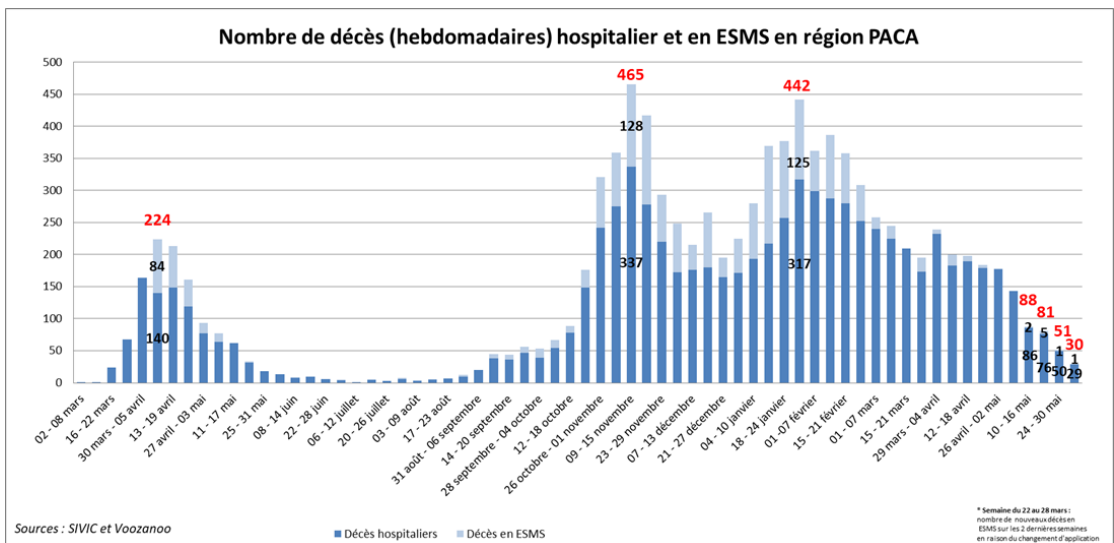
Evolution du nombre de patients dans les unités de réanimation  
(source ROR, SI-VIC) :



Evolution du nombre de patients dans les unités de réanimation en région Provence-Alpes-Côte d'Azur.

# Les décès

Nombre de décès (hebdomadaires) hospitalier et en ESMS en région PACA



Evolution du nombre de décès hospitaliers et en établissements médico-sociaux par semaine calendaire.

## En Ehpad


Les données ci-dessous sont actualisées chaque mardi. Date de la dernière mise à jour : 1<sup>er</sup> juin 2021.

Depuis le début de la crise (7 mars 2020)	Résidents Covid-19 en Ehpad	Décès Covid-19 signalés en Ehpad
Région Paca	17 850	2 007
Alpes-de-Haute-Provence	812	120
Hautes-Alpes	614	73
Alpes-Maritimes	4 207	448
Bouches-du-Rhône	7 114	732
Var	3 482	449
Vaucluse	1 621	185

## Suivi des clusters

Les données ci-dessous sont actualisées chaque mardi. Date de la dernière mise à jour : 1<sup>er</sup> juin 2021.

Nombre de clusters	Actifs
Région Paca	135
Alpes-de-Haute-Provence	9
Hautes-Alpes	3
Alpes-Maritimes	21
Bouches-du-Rhône	66
Var	25
Vaucluse	11

 Les clusters dits « actifs » sont en cours d'investigation (hors ESMS) par les équipes de l'ARS et de Santé Publique France.

# Les indicateurs épidémiologiques

Du 24 au 30 mai (semaine 21)

Les données ci-dessous sont actualisées les mardis et les vendredis. Date de la dernière mise à jour : 4 juin 2021.

Source : Santé Publique France, cellule régionale Paca-Corse

Le système d'information Si-Dep permet de suivre en temps réel les indicateurs épidémiologiques sur l'ensemble du territoire. Ce système s'adapte en continu et intègre toutes les évolutions liées au dépistage (tests antigéniques, test salivaires, tests de criblage pour la suspicion des variants). Afin de garantir la protection des données personnelles, un algorithme anonymise les données tout en conservant un lien entre la personne testée et les résultats de ses tests. Dans un contexte d'augmentation du nombre de tests répétés sur un même patient (en lien notamment avec la recherche de variant), l'algorithme a été amélioré pour mieux dénombrer les personnes testées. Cette évolution entraîne une légère baisse des indicateurs mais ne modifie pas l'appréciation de la dynamique de l'épidémie. Cette mise à jour permet au système Si-Dep de produire des données plus précises et de renforcer son efficacité.

Pour plus de précisions : <https://www.santepubliquefrance.fr/>

## LE NOMBRE DE TESTS

RÉGION

155 135

Du 24 au 30 mai

04

5 054

05

3 711

06

34 957

13

70 655

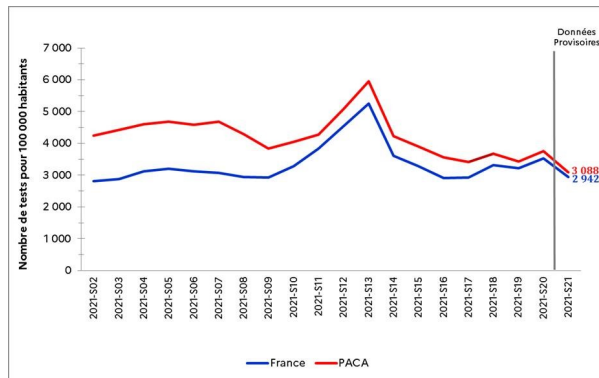
83

28 986

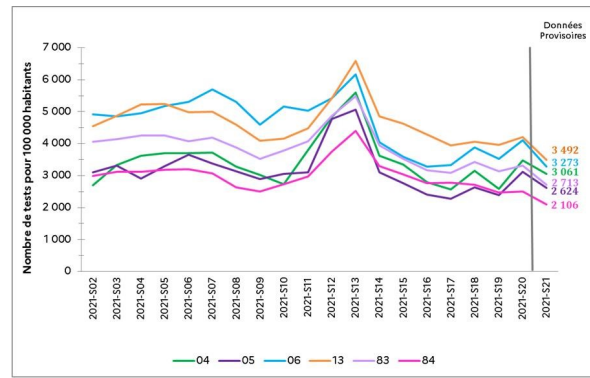
84

11 772

## ÉVOLUTION DU TAUX DE DÉPISTAGE



Taux de dépistage France / Paca



Taux de dépistage par département

## TAUX DE POSITIVITÉ

Du 24 au 30 mai

RÉGION

2,2 2,0 %

04

2,8 %

05

2,3 %

06

0,8 %

13

2,4 %

83

1,7 %

84

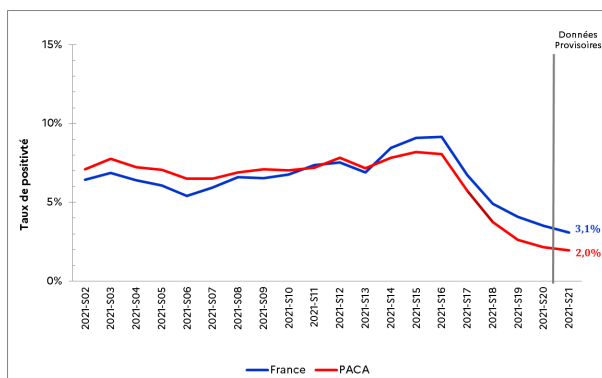
2,8 %

Période précédente

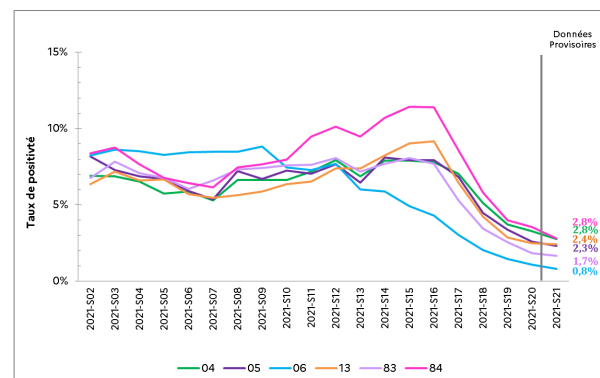


Le taux de positivité est en baisse dans tous les départements.

## ÉVOLUTION DU TAUX DE POSITIVITÉ



Taux de positivité France / Paca

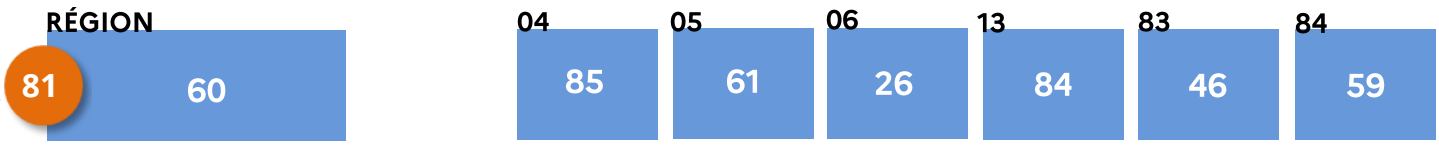


Taux de positivité par département

# TAUX D'INCIDENCE

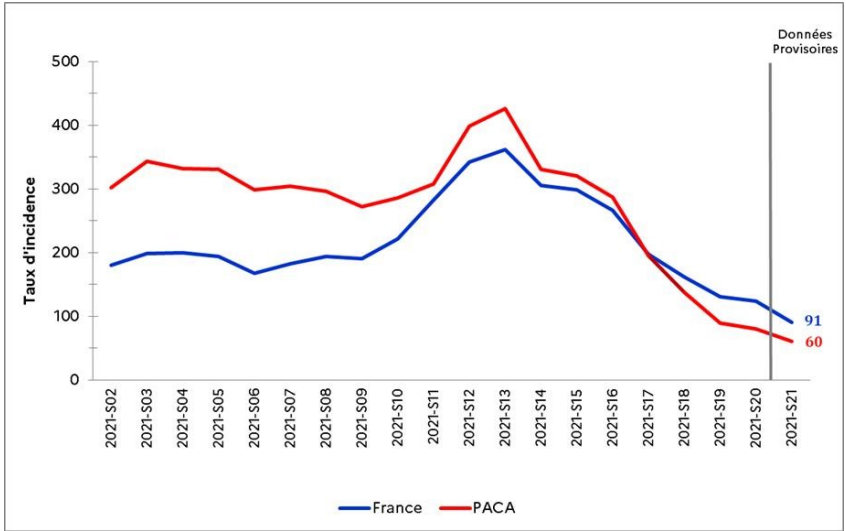
Du 24 au 30 mai

Période précédente

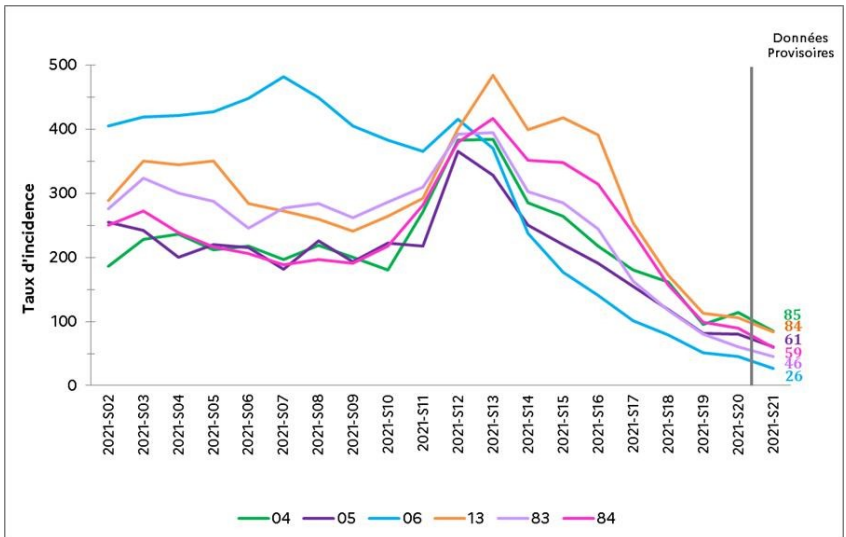


Le taux d'incidence est en baisse dans tous les départements.

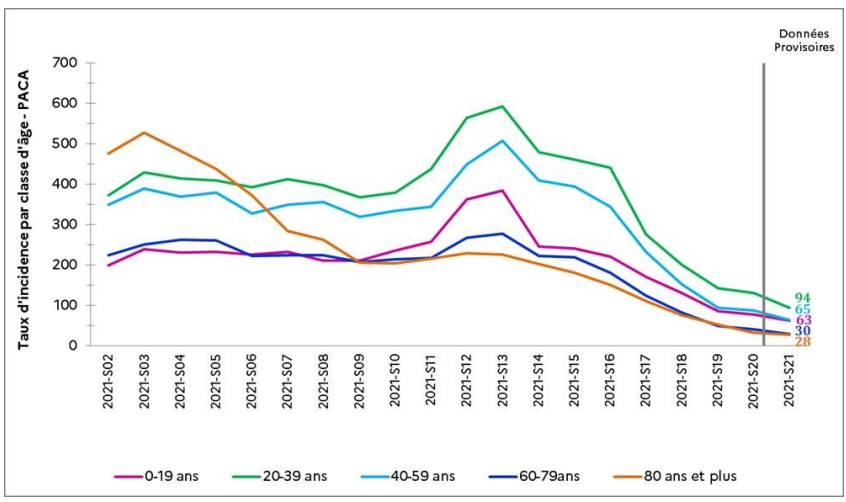
## ÉVOLUTION DU TAUX D'INCIDENCE



Taux d'incidence France / Paca



Taux d'incidence par département



Taux d'incidence par classe d'âge (Paca)



RÉGION  
PROVENCE-ALPES-CÔTE D'AZUR

# 2 084 823

premières doses injectées

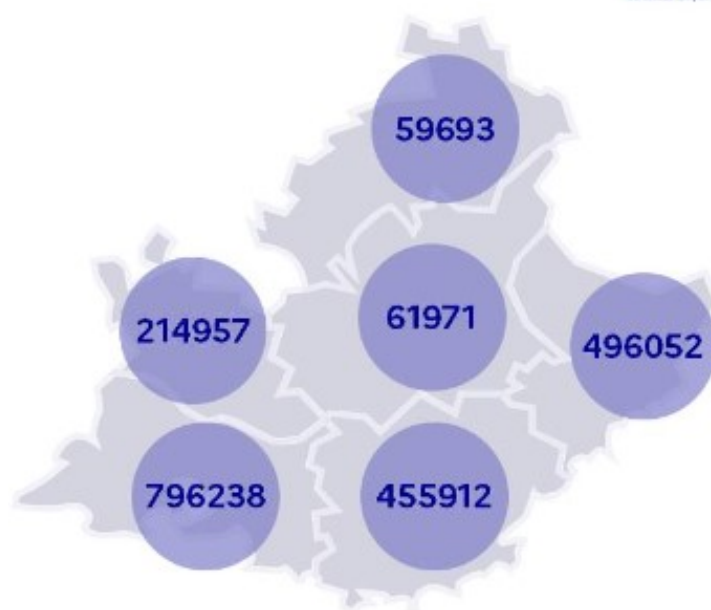
# 1 205 753

schéma vaccinal complet



54% 46%

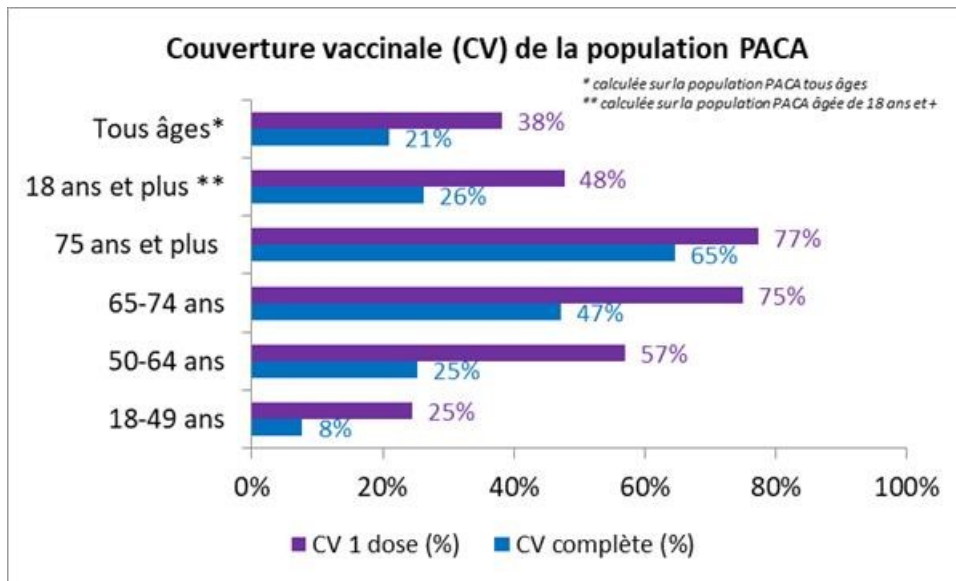
Données du 5 juin 2021



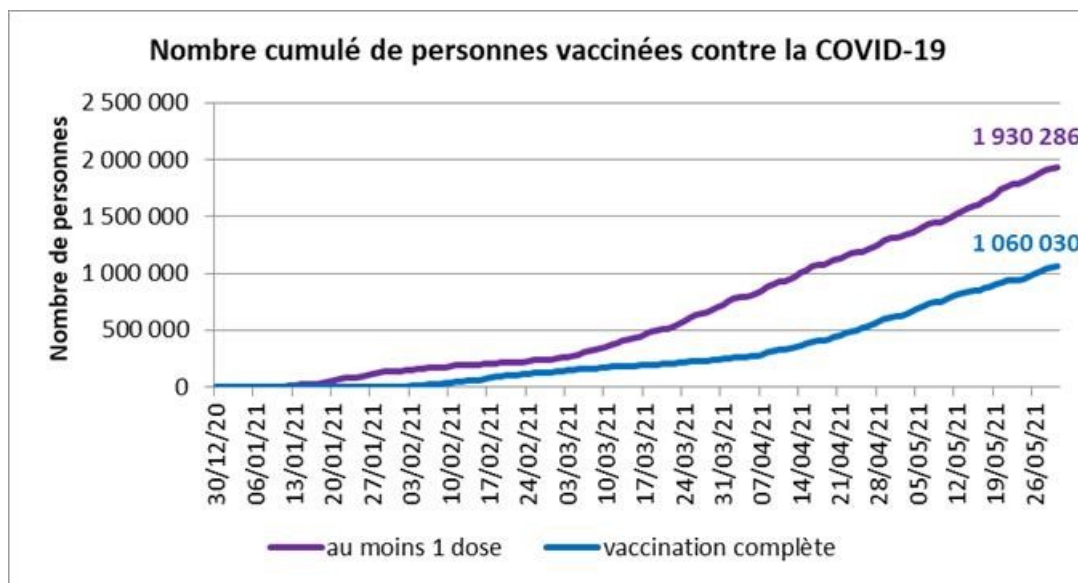
• Nombre de premières doses injectées

2 084 823 personnes ont reçu au moins une 1<sup>ère</sup> dose de vaccin contre la Covid en PACA. Parmi elles, 1 205 753 personnes sont complètement vaccinées.

## COUVERTURE VACCINALE PAR ÂGE



## NOMBRE CUMULÉ DE PERSONNES VACCINÉES



## EFFETS DE LA VACCINATION CHEZ LES 70 ANS ET PLUS

