

24 août 2021

Point de situation hebdomadaire en Provence-Alpes-Côte d'Azur

A RETENIR

Sur la semaine 33 (du 16 au 22 août) , la circulation virale au niveau régional reste sur un plateau haut avec une tendance à la baisse qui mérite d'être confirmée sur les semaines à venir. Le taux de positivité est compris entre 3,5 % dans les Alpes-Maritimes et 4,8 % dans le Vaucluse pour une moyenne régionale de 4.2%.

La file active des patients admis en hospitalisation conventionnelle et en soins critique progresse toujours. La mortalité hospitalière de cas de Covid -19 reste élevée (96 décès en semaine 33 contre 89 en semaine 32). La tension sur les lits de soins critiques est très forte et impacte la prise en charge des patients covid et non covid en soins critiques. Cette situation a conduit à l'organisation d'évacuations sanitaires vers d'autres régions.

L'impact de l'épidémie sur les établissements médico-sociaux persiste et augmente encore en terme de nombre de personnes touchées (230 nouveaux cas chez les résidents et 147 chez les membres du personnel). Dix nouveaux décès ont été enregistrés chez les résidents cette semaine.

Au 22 août, 79 % de la population de 12 ans et plus avait reçu au moins une première injection de vaccin et 69 % avait bénéficié d'un schéma vaccinal complet. Pour la population générale, ces pourcentages sont respectivement de 69 % et 60 %. La couverture vaccinale chez les 12-17 ans progresse favorablement (45 % première injection et 27 % schéma complet) mais nettement moins qu'au niveau national.

A l'hôpital

Bilan au 24 août

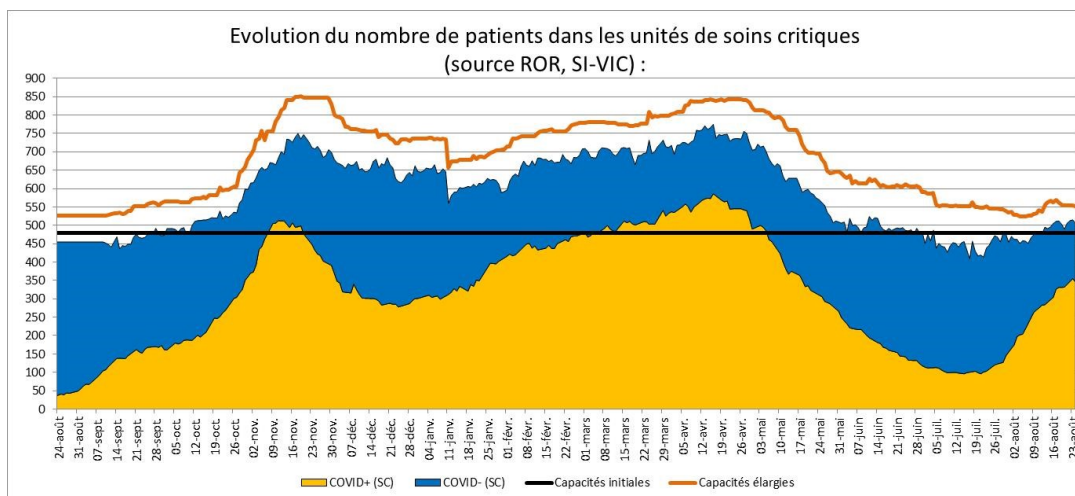
Entre parenthèses figurent les évolutions par rapport au dernier bilan publié par l'ARS Paca le 17 août

	Hospitalisations conventionnelles	Réanimations (réanimation, unité soins continue et soins intensifs)	Patients en soins de suite et de réadaptation (SSR)	Ratio de patients Covid en réanimation/ capacité initiale* (%)	Taux d'occupation des lits de réanimation (%)	Décès à l'hôpital (depuis le début de la crise)
Région Paca	941 (+ 97)	346 (+ 20)	376 (- 14)	72,1	91,7	8 366 (+ 109)
Alpes-de-Haute-Provence	20 (+ 5)	3 (-3)	27	50,0	100,0	257 (+ 2)
Hautes-Alpes	22 (+7)	4 (+1)	5	50,0	68,8	259 (+ 2)
Alpes-Maritimes	161 (+11)	69 (+ 3)	64 (+ 4)	79,3	89,7	1 607 (+ 29)
Bouches-du-Rhône	511 (+ 45)	210 (+ 21)	190 (-15)	68,9	93,2	3 764 (+ 46)
Var	142 (+ 26)	48 (+ 3)	57 (- 9)	82,8	89,3	1 557 (+ 22)
Vaucluse	85 (+ 3)	12 (- 5)	33 (+ 6)	75,0	100,0	922 (+ 8)

Les capacités initiales correspondent au nombre de lits autorisés avant la crise Covid-19 en fonctionnement courant des établissements de santé.

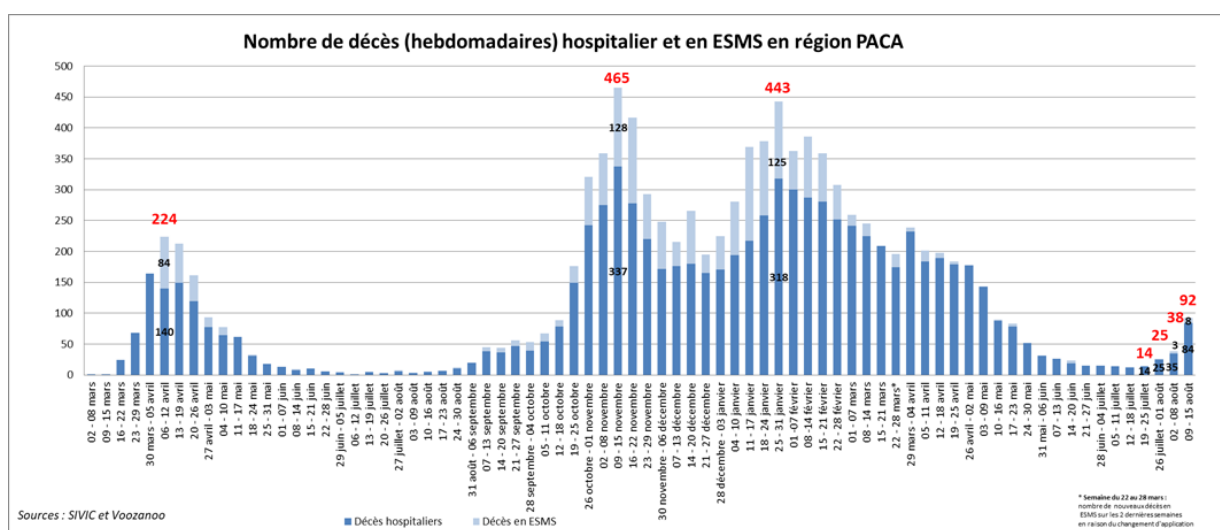
A l'hôpital

Evolution du nombre de patients dans les unités de réanimation en région Provence-Alpes-Côte d'Azur.



Les décès

Evolution du nombre de décès hospitaliers et en établissements médico-sociaux par semaine calendaire.



En Ehpad

Les données ci-dessous sont actualisées chaque mardi. Date de la dernière mise à jour : 24 août 2021.

Depuis le début de la crise (7 mars 2020)	Résidents Covid-19 en Ehpad	Décès Covid-19 signalés en Ehpad
Région Paca	18 320	2 026
Alpes-de-Haute-Provence	812	120
Hautes-Alpes	620	74
Alpes-Maritimes	4 312	453
Bouches-du-Rhône	7 285	736
Var	3 646	458
Vaucluse	1 645	185

Suivi des clusters

Les données ci-dessous sont actualisées chaque mardi. Date de la dernière mise à jour : 24 août 2021.

Nombre de clusters	Actifs
Région Paca	367
Alpes-de-Haute-Provence	13
Hautes-Alpes	22
Alpes-Maritimes	87
Bouches-du-Rhône	123
Var	91
Vaucluse	31



Les clusters dits « actifs » sont en cours d'investigation (hors ESMS) par les équipes de l'ARS et de Santé Publique France.

Les indicateurs épidémiologiques

Du 16 au 22 août (semaine 33)

Les données ci-dessous sont actualisées les mardis et les vendredis. Date de la dernière mise à jour : 24 août 2021.

Source : Santé Publique France, cellule régionale Paca-Corse

LE NOMBRE DE TESTS

Du 16 au 22 août

RÉGION

633 139

04

13 980

05

9 561

06

134 740

13

297 580

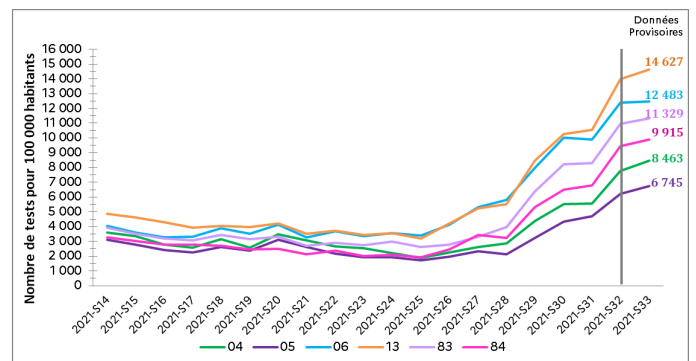
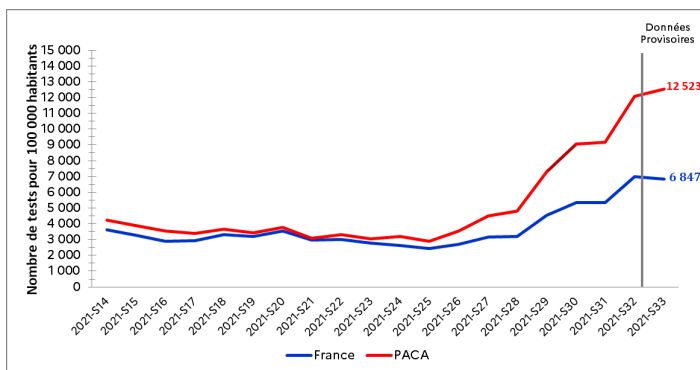
83

121 655

84

55 623

ÉVOLUTION DU TAUX DE DÉPISTAGE



Taux de dépistage France / Paca

Taux de dépistage par département

TAUX DE POSITIVITÉ

Du 16 au 22 août

RÉGION

4,9 %
4,2 %

04

3,9 %

05

3,9 %

06

3,5 %

13

4,5 %

83

3,9 %

84

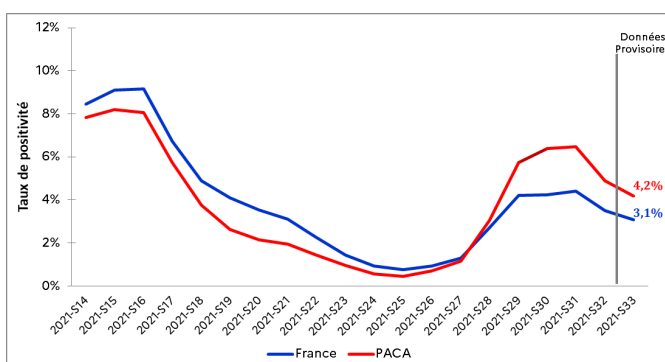
4,8 %

Période précédente

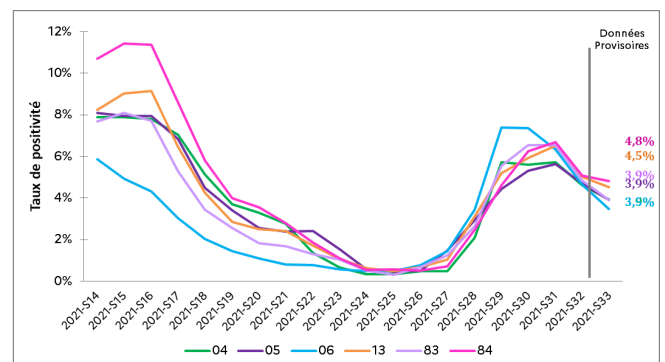


Le taux de positivité est en baisse dans tous les départements.

ÉVOLUTION DU TAUX DE POSITIVITÉ



Taux de positivité France / Paca



Taux de positivité par département

TAUX D'INCIDENCE

Du 16 au 22 août

Période précédente

RÉGION

590

524

04

334

05

265

06

432

13

662

83

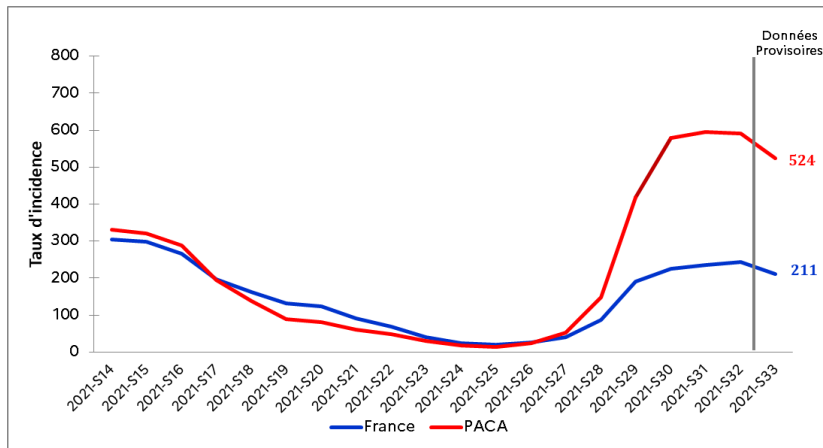
442

84

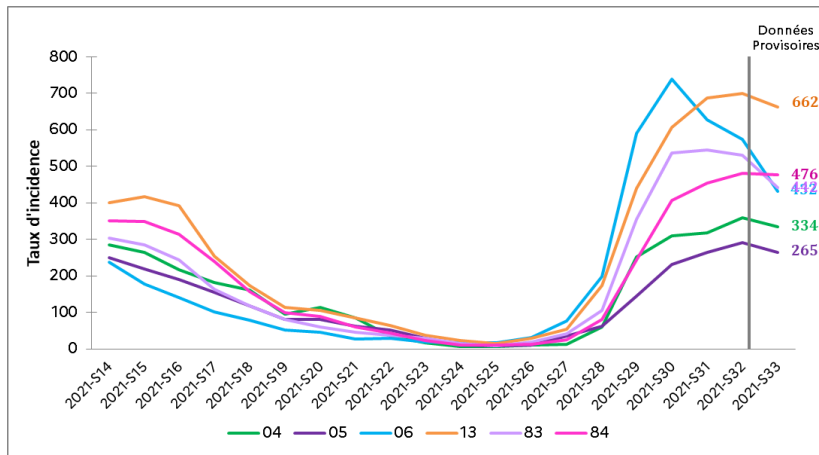
476

Le taux d'incidence est en baisse dans tous les départements.

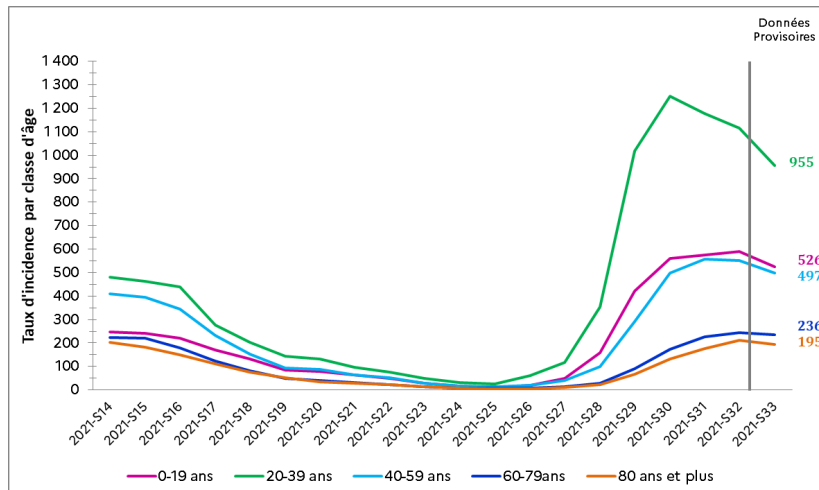
ÉVOLUTION DU TAUX D'INCIDENCE



Taux d'incidence France / Paca



Taux d'incidence par département



Taux d'incidence par classe d'âge (Paca)

Vaccination



RÉGION
PROVENCE-ALPES-CÔTE D'AZUR

3 466 242

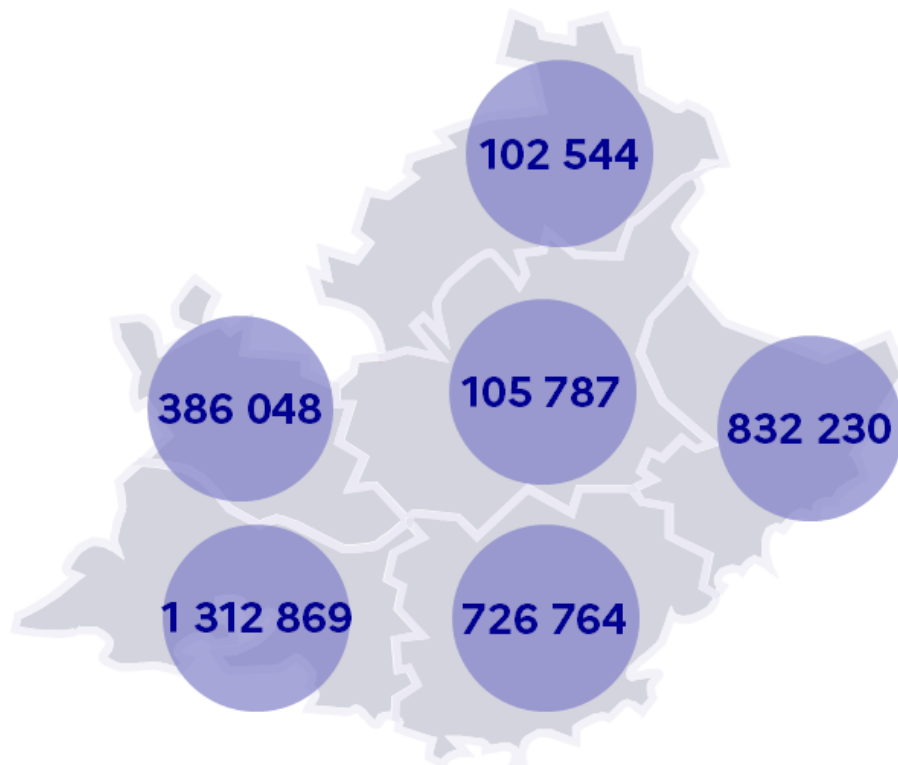
premières doses injectées

3 018 551

schémas vaccinaux complets



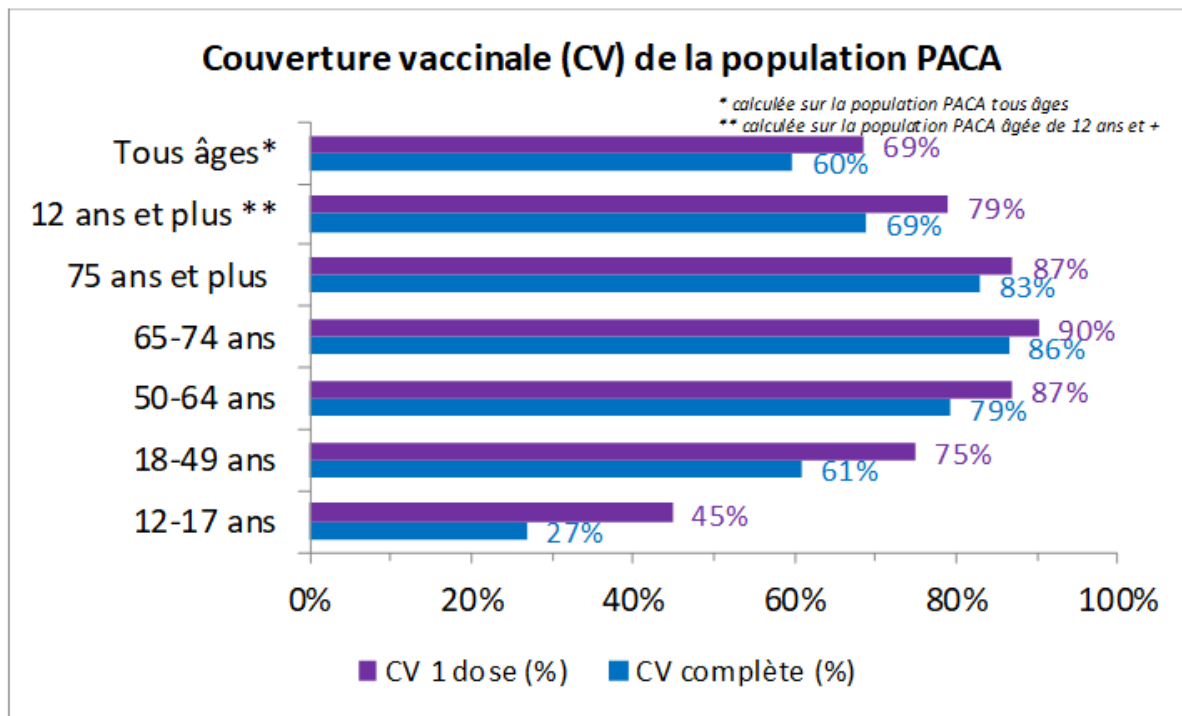
52% 48%



- Nombre de premières doses injectées

3 466 242 personnes ont reçu au moins une 1^{ère} dose de vaccin contre la Covid en PACA. Parmi elles, 3 018 551 personnes sont complètement vaccinées.

COUVERTURE VACCINALE PAR ÂGE



NOMBRE CUMULÉ DE PERSONNES VACCINÉES

