

CORONAVIRUS | COVID-19

3 août 2021

Point de situation hebdomadaire en Provence-Alpes-Côte d'Azur

A RETENIR

Sur la semaine 30 (du 26 juillet au 1^{er} août), la circulation virale s'amplifie encore. Les taux de positivité et d'incidence sont très élevés chez les moins de 40 ans, mais on relève aussi une augmentation notable chez les plus âgés. Le taux de positivité continue d'augmenter (6,3 % vs. 5,7 % en semaine 29). Il varie de 3 % chez les 80 ans et plus, à 7,7 % chez les moins de 20 ans. Au niveau départemental, ce taux est compris entre 5,1 % dans les Hautes-Alpes et 7,2 % dans les Alpes-Maritimes.

Le taux d'incidence reste en forte augmentation, atteignant 562 pour 100 000 habitants.

En semaine 30, l'activité COVID dans les urgences hospitalières et les associations SOS-Médecins est en hausse continue. Les services d'urgences font état de saturations des lits d'hospitalisation en conséquence. **Le plan blanc va être déclenché dans les établissements de santé de la Région.** En effet, en une semaine et en pleine période de congés pour les soignants comme pour les vacanciers de notre région, les hospitalisations conventionnelles pour COVID ont connu une augmentation de 56 %. En soins critiques, cette augmentation atteint 46 %. On note une baisse de la moyenne d'âge des personnes actuellement en hospitalisation conventionnelle (66 ans) et de celle des patients en soins critiques (58 ans).

L'impact de la 4^{ème} vague sur les EHPAD et établissements pour personnes handicapées se confirme avec une nette augmentation des épisodes et clusters.

En sus de la vaccination qui reste le principal moyen de lutte contre ce l'épidémie, nous attirons l'attention de la population sur la nécessité de renforcer le port du masque et le respect des gestes barrières (lavage des mains, distanciation physique...), sinon la situation au mois d'août risque d'être extrêmement compliquée pour les patients et les soignants.

Le déploiement de la vaccination se poursuit à un rythme important dans la région. Au 1^{er} août, 70 % de la population de 12 ans et plus avait reçu au moins une première injection de vaccin et 60 % avait bénéficié d'un schéma vaccinal complet.

A l'hôpital

Bilan au 3 août

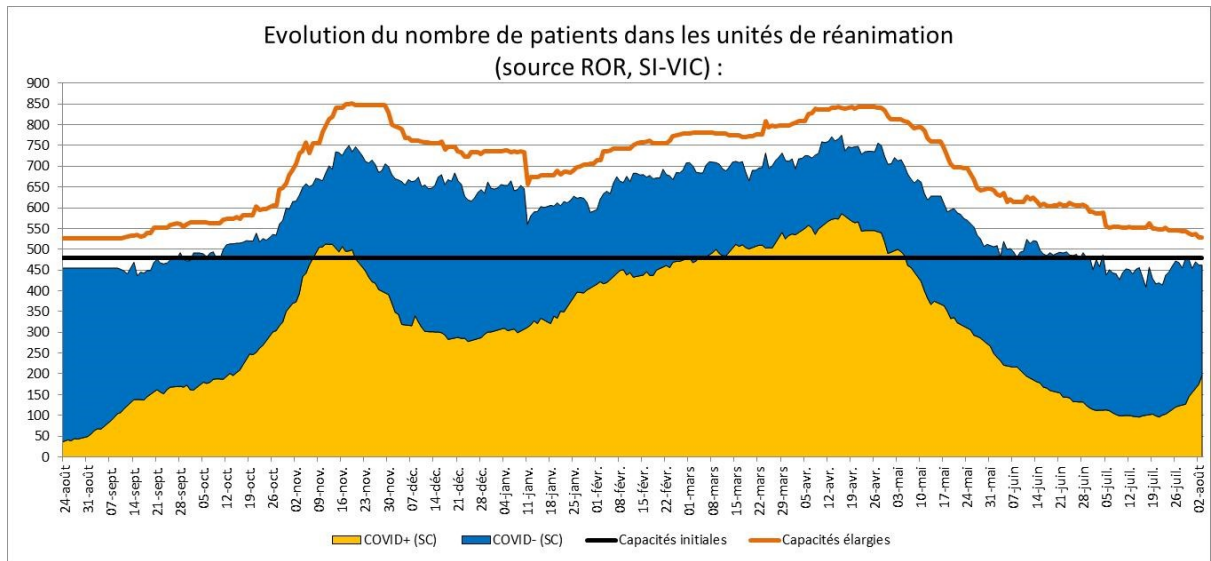
Entre parenthèses figurent les évolutions par rapport au dernier bilan publié par l'ARS Paca le 27 juillet

	Hospitalisations conventionnelles	Réanimations (réanimation, unité soins continue et soins intensifs)	Patients en soins de suite et de réadaptation (SSR)	Ratio de patients Covid en réanimation/ capacité initiale* (%)	Taux d'occupation des lits de réanimation (%)	Décès à l'hôpital (depuis le début de la crise)
Région Paca	459 (+ 151)	197 (+74)	362 (+6)	41,0	89,4	8 127 (+28)
Alpes-de-Haute-Provence	13 (+8)	1 (-1)	28	16,7	100,0	254
Hautes-Alpes	8 (-1)	1 (+1)	3 (+1)	12,5	62,5	256 (+2)
Alpes-Maritimes	96 (+39)	42 (+20)	48 (+4)	48,3	88,8	1 542 (+3)
Bouches-du-Rhône	232 (+67)	115 (+38)	199 (+1)	37,7	89,5	3 657 (+14)
Var	68 (+18)	32 (+14)	62	55,2	93,9	1 510 (+7)
Vaucluse	42 (+20)	6 (+2)	22	37,5	90,0	908 (+2)

Les capacités initiales correspondent au nombre de lits autorisés avant la crise Covid-19 en fonctionnement courant des établissements de santé.

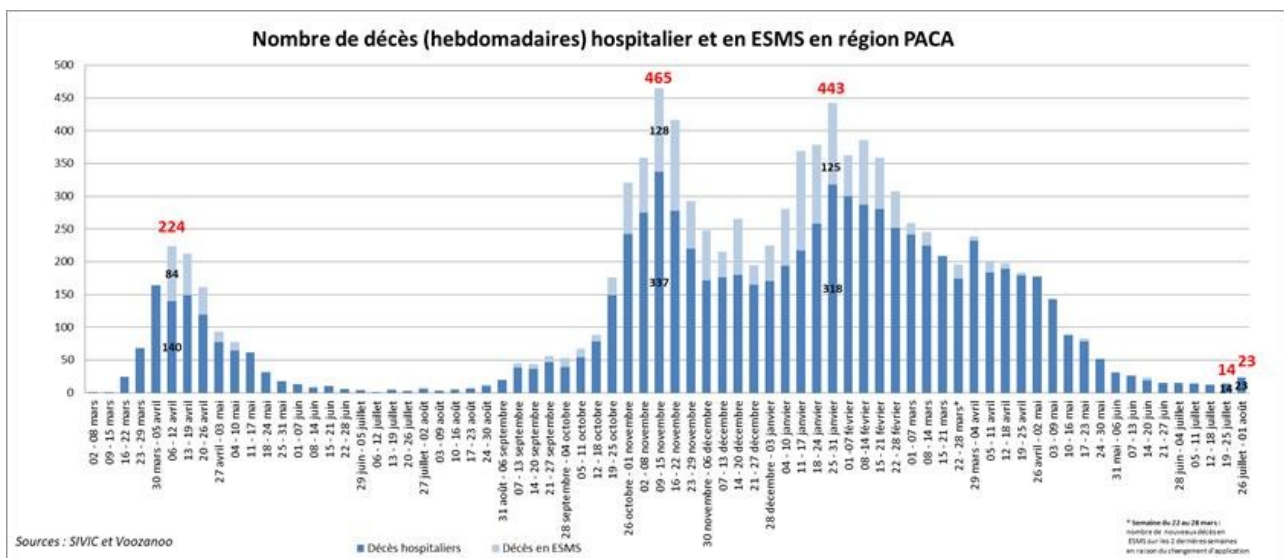
A l'hôpital

Evolution du nombre de patients dans les unités de réanimation en région Provence-Alpes-Côte d'Azur.



Les décès

Evolution du nombre décès hospitaliers et en établissements médico-sociaux par semaine calendaire.



En Ehpad


Les données ci-dessous sont actualisées chaque mardi. Date de la dernière mise à jour : 3 août 2021.

Depuis le début de la crise (7 mars 2020)	Résidents Covid-19 en Ehpad	Décès Covid-19 signalés en Ehpad
Région Paca	17 936	2 008
Alpes-de-Haute-Provence	812	120
Hautes-Alpes	620	74
Alpes-Maritimes	4 231	448
Bouches-du-Rhône	7 132	732
Var	3 516	449
Vaucluse	1 625	185

Suivi des clusters

Les données ci-dessous sont actualisées chaque mardi. Date de la dernière mise à jour : 3 août 2021.

Nombre de clusters	Actifs
Région Paca	257
Alpes-de-Haute-Provence	12
Hautes-Alpes	14
Alpes-Maritimes	58
Bouches-du-Rhône	87
Var	60
Vaucluse	26

 Les clusters dits « actifs » sont en cours d'investigation (hors ESMS) par les équipes de l'ARS et de Santé Publique France.

Les indicateurs épidémiologiques

Du 26 juillet au 1^{er} août (semaine 30)

Les données ci-dessous sont actualisées les mardis et les vendredis. Date de la dernière mise à jour : 3 août 2021.

Source : Santé Publique France, cellule régionale Paca-Corse

LE NOMBRE DE TESTS

Du 26 juillet au 1^{er} août

RÉGION

363 924

04

9 080

05

9 120

06

107 100

13

206 920

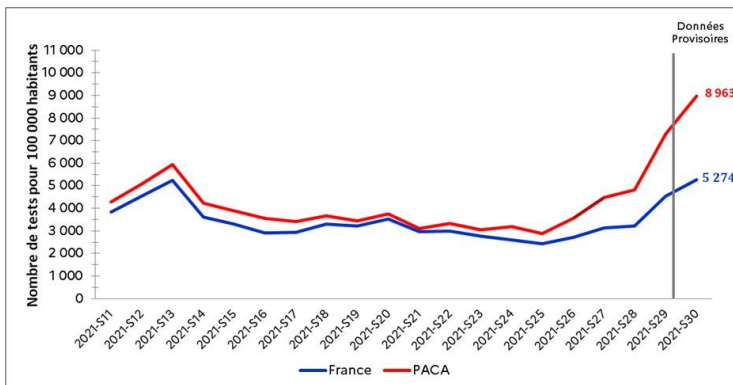
83

87 665

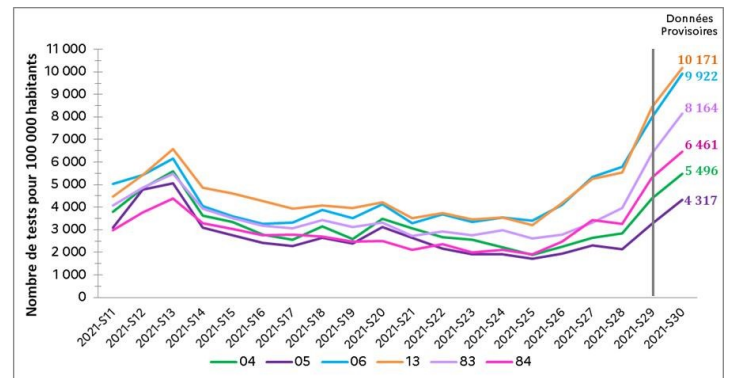
84

36 247

ÉVOLUTION DU TAUX DE DÉPISTAGE



Taux de dépistage France / Paca



Taux de dépistage par département

TAUX DE POSITIVITÉ

Du 26 juillet au 1^{er} août

RÉGION

5,6 6,3 %

04

5,6 %

05

5,1 %

06

7,2 %

13

5,8 %

83

6,4 %

84

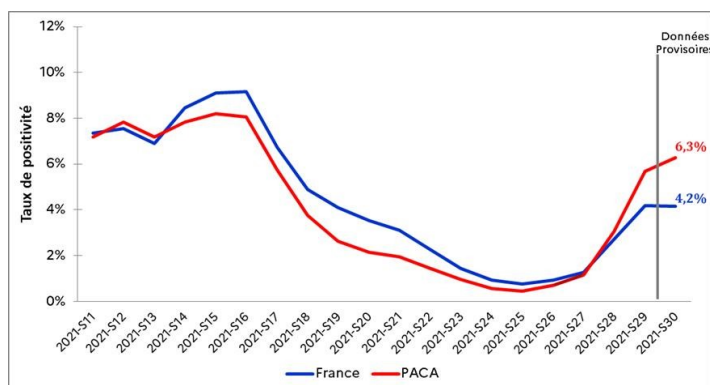
6,1 %

Période précédente

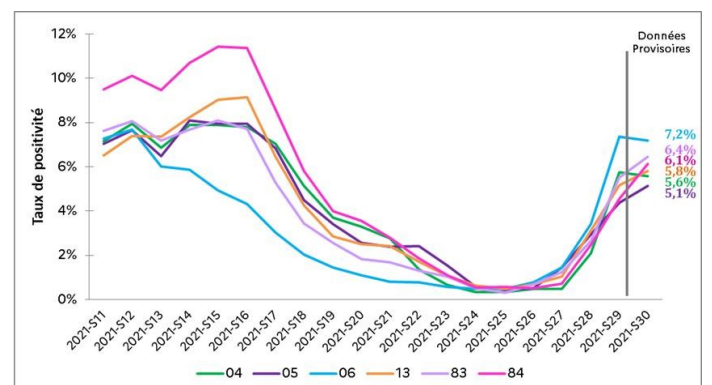


Le taux de positivité est en hausse dans tous les départements.

ÉVOLUTION DU TAUX DE POSITIVITÉ



Taux de positivité France / Paca



Taux de positivité par département

TAUX D'INCIDENCE

Du 26 juillet au 1^{er} août (semaine 30)

Période précédente

RÉGION

404

562

04

307

05

222

06

714

13

592

83

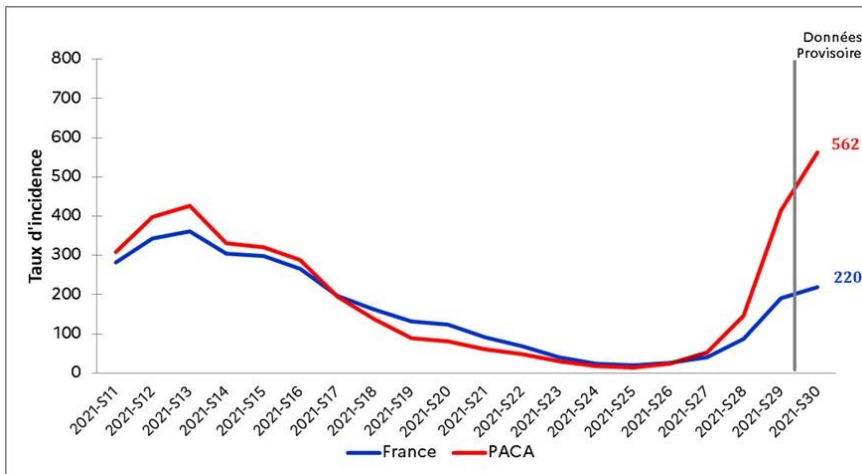
526

84

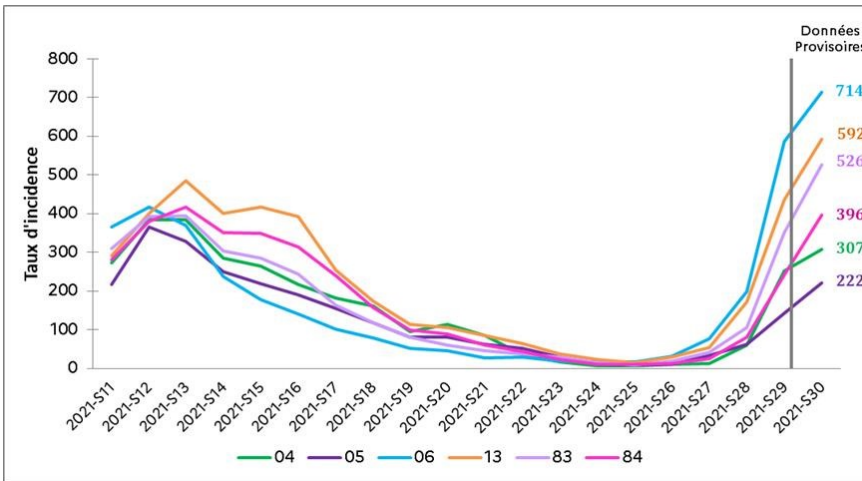
396

Le taux d'incidence est en hausse dans tous les départements.

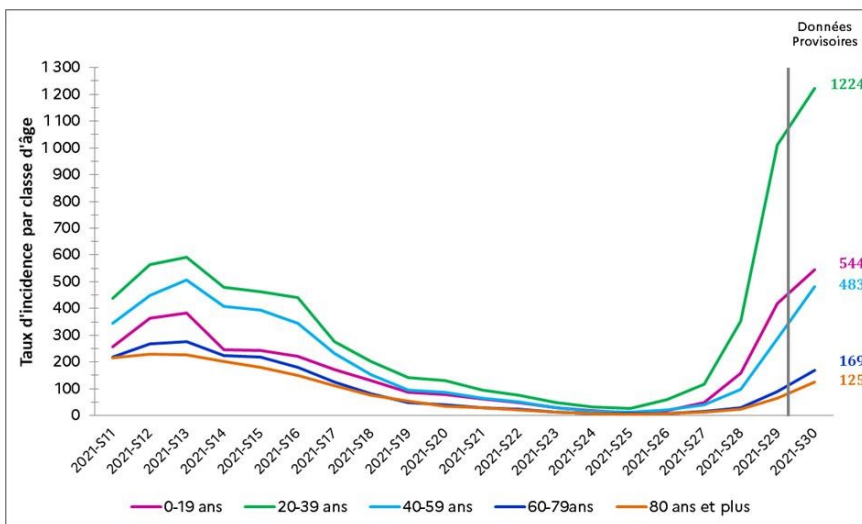
ÉVOLUTION DU TAUX D'INCIDENCE



Taux d'incidence France / Paca



Taux d'incidence par département



Taux d'incidence par classe d'âge (Paca)

Vaccination



RÉGION
PROVENCE-ALPES-CÔTE D'AZUR

3 078 647

premières doses injectées

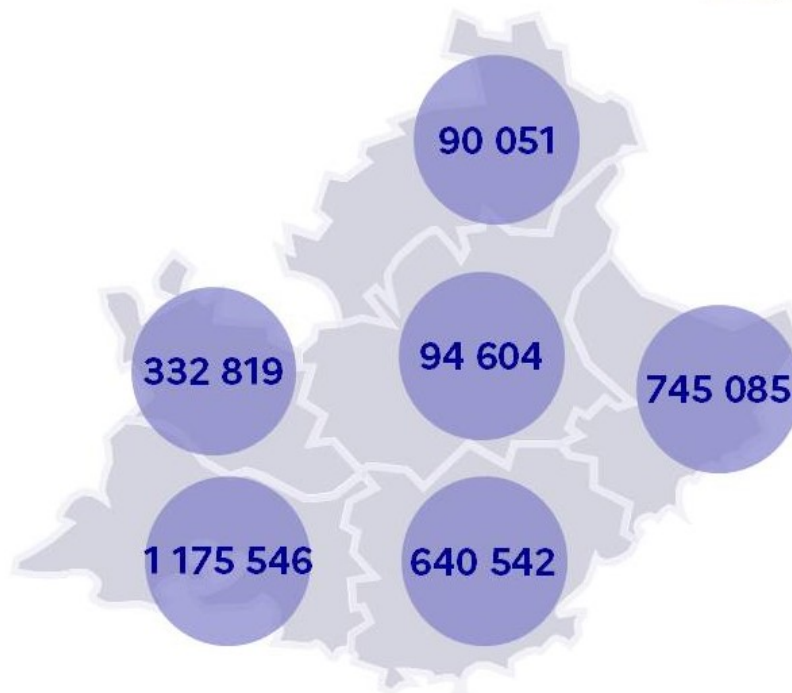
2 582 534

schémas vaccinaux complets



53% 47%

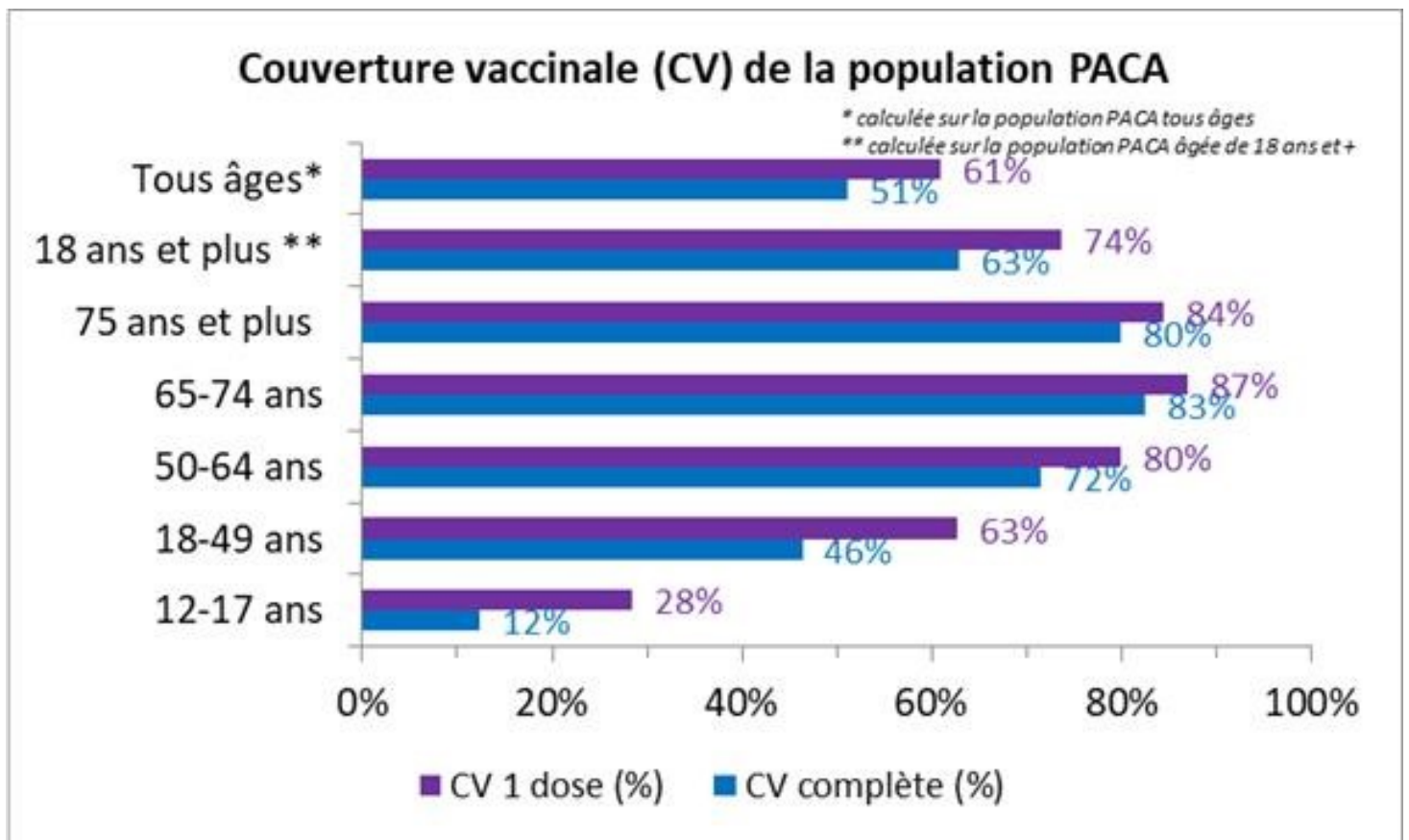
Données du 1 août 2021



- Nombre de premières doses injectées

3 078 647 personnes ont reçu au moins une 1^{ère} dose de vaccin contre la Covid en PACA.
Parmi elles, 2 582 534 personnes sont complètement vaccinées.

COUVERTURE VACCINALE PAR ÂGE



NOMBRE CUMULÉ DE PERSONNES VACCINÉES

