

28 septembre 2021

Point de situation hebdomadaire en Provence-Alpes-Côte d'Azur

A RETENIR

En semaine 38 (21 au 27 septembre), tous les indicateurs poursuivent leur décroissance.

Le taux de dépistage régional continue de diminuer, tout en restant encore à un niveau élevé : 7 428 versus 8 498 pour 100 000 habitants en semaine 37 (S37). De même, le taux de positivité (1,3 % en S38 vs 1,8 % en S37) et le taux d'incidence (100 versus 153 pour 100 000 habitants) continuent à baisser. Ces baisses concernent tous les départements et toutes les tranches d'âge. La circulation dans les Bouches-du-Rhône reste la plus élevée.

L'activité COVID diminue également dans les services d'urgences hospitalières et les associations SOS-Médecins. De même, le nombre de personnes en hospitalisation conventionnelle et en service de soins critiques (file active) est également en baisse avec respectivement 411 patients (vs 566 en S37) et 275 patients (vs 315 en S37).

Enfin, la mortalité hospitalière pour cause de COVID-19, bien que toujours en baisse, reste élevée (56 décès en S38 versus 73 en S37).

Au 26 septembre, 85 % de la population de 12 ans et plus avait reçu au moins une première injection de vaccin et 81 % avait bénéficié d'un schéma vaccinal complet. Pour la population générale, ces pourcentages sont respectivement de 74 % et 70%. Chez les 12-17 ans ces pourcentages sont respectivement de 59% et 52%.

A l'hôpital

Bilan au 28 septembre

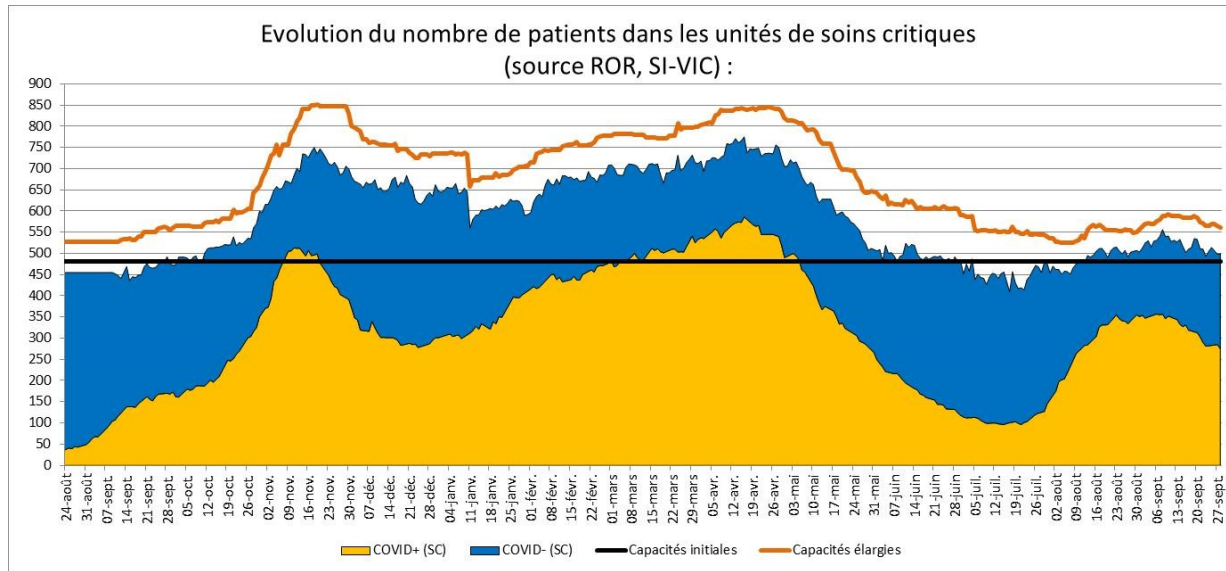
Entre parenthèses figurent les évolutions par rapport au dernier bilan publié par l'ARS Paca le 21 septembre

	Hospitalisations conventionnelles	Réanimations (réanimation, unité soins continue et soins intensifs)	Patients en soins de suite et de réadaptation (SSR)	Ratio de patients Covid en réanimation/ capacité initiale* (%)	Taux d'occupation des lits de réanimation (%)	Décès à l'hôpital (depuis le début de la crise)
Région Paca	411 (- 155)	275 (- 28)	434 (+ 12)	57,3	88,9	8 794 (+ 49)
Alpes-de-Haute-Provence	7 (- 3)	3	24	50,0	75,0	262
Hautes-Alpes	8 (- 1)	5 (- 2)	1	62,5	87,5	265 (+ 1)
Alpes-Maritimes	89 (- 14)	46 (- 6)	74 (- 1)	52,9	81,8	1 672 (+ 7)
Bouches-du-Rhône	219 (- 94)	185 (- 14)	231 (+ 19)	60,7	92,2	4 001 (+ 53)
Var	52 (- 19)	24 (- 6)	77 (- 3)	41,4	81,5	1 631 (+ 6)
Vaucluse	36 (- 24)	12	27 (- 3)	75,0	100,0	963 (+ 2)

Les capacités initiales correspondent au nombre de lits autorisés avant la crise Covid-19 en fonctionnement courant des établissements de santé.

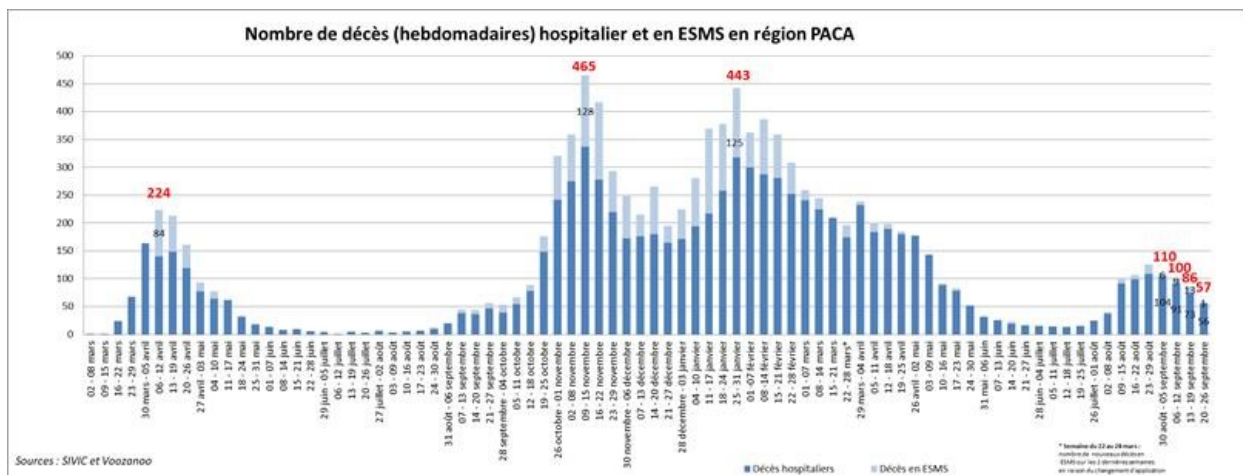
A l'hôpital

Evolution du nombre de patients dans les unités de réanimation en région Provence-Alpes-Côte d'Azur.



Les décès

Evolution du nombre de décès hospitaliers et en établissements médico-sociaux par semaine calendaire.



En Ehpad

Les données ci-dessous sont actualisées chaque mardi. Date de la dernière mise à jour : 28 septembre 2021.

Depuis le début de la crise (7 mars 2020)	Résidents Covid-19 en Ehpad	Décès Covid-19 signalés en Ehpad
Région Paca	18 769	2 072
Alpes-de-Haute-Provence	833	120
Hautes-Alpes	622	74
Alpes-Maritimes	4 383	458
Bouches-du-Rhône	7 513	754
Var	3 765	480
Vaucluse	1 653	186

Suivi des clusters

Les données ci-dessous sont actualisées chaque mardi. Date de la dernière mise à jour : 28 septembre 2021.

Nombre de clusters	Actifs
Région Paca	179
Alpes-de-Haute-Provence	5
Hautes-Alpes	1
Alpes-Maritimes	38
Bouches-du-Rhône	71
Var	40
Vaucluse	24



Les clusters dits « actifs » sont en cours d'investigation par les équipes de l'ARS et de Santé Publique France.

Les indicateurs épidémiologiques

Du 21 au 27 septembre (semaine 38)

Les données ci-dessous sont actualisées les mardis et les vendredis. Date de la dernière mise à jour : 21 septembre 2021.

Source : Santé Publique France, cellule régionale Paca-Corse

LE NOMBRE DE TESTS

Du 21 au 27 septembre

RÉGION

375 559

04

9 031

05

6 279

06

78 537

13

182 266

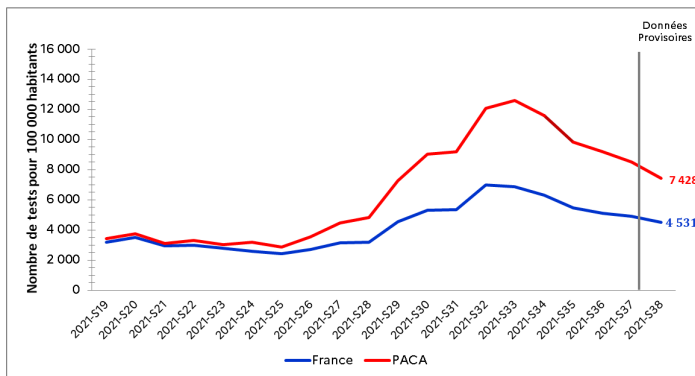
83

68 263

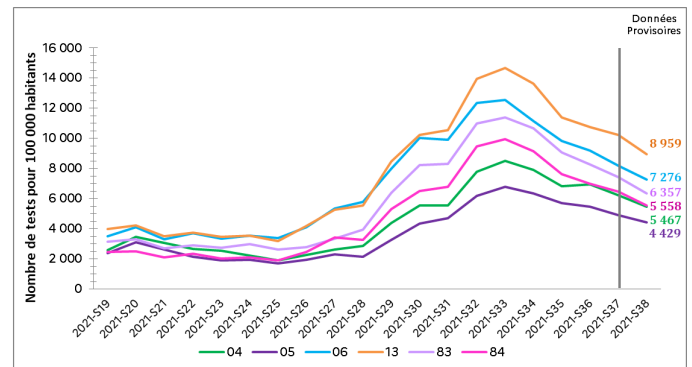
84

31 183

ÉVOLUTION DU TAUX DE DÉPISTAGE



Taux de dépistage France / Paca



Taux de dépistage par département

TAUX DE POSITIVITÉ

Du 21 au 27 septembre

RÉGION

1,8 1,4 %

04

1,6 %

05

1,4 %

06

1,2 %

13

1,6 %

83

0,9 %

84

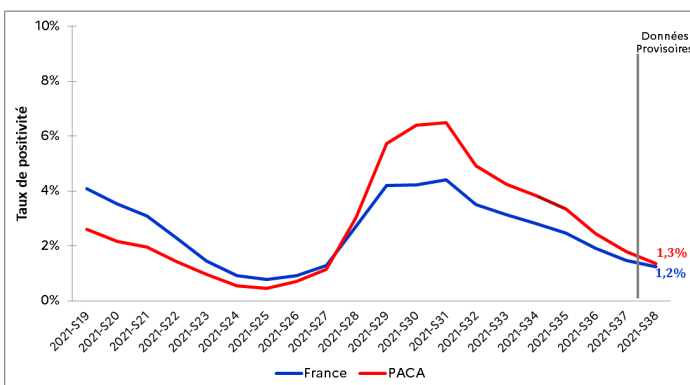
1,3 %

Période précédente

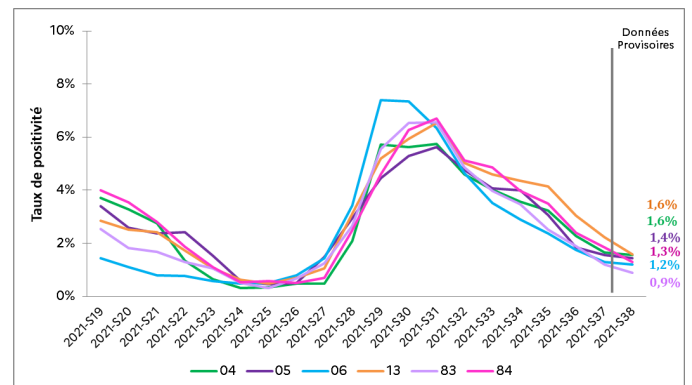


Le taux de positivité est en diminution dans tous les départements.

ÉVOLUTION DU TAUX DE POSITIVITÉ



Taux de positivité France / Paca



Taux de positivité par département

TAUX D'INCIDENCE

Du 21 au 27 septembre

Période précédente

RÉGION

150

100

04

85

05

64

06

88

13

141

83

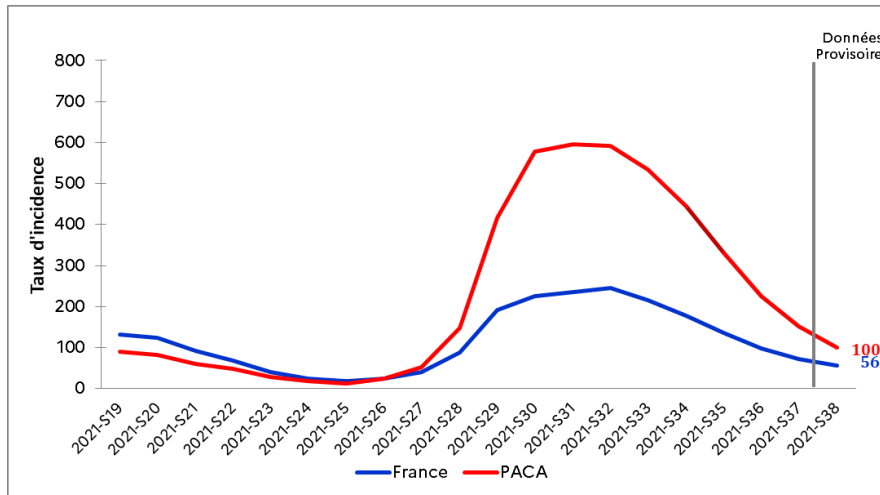
57

84

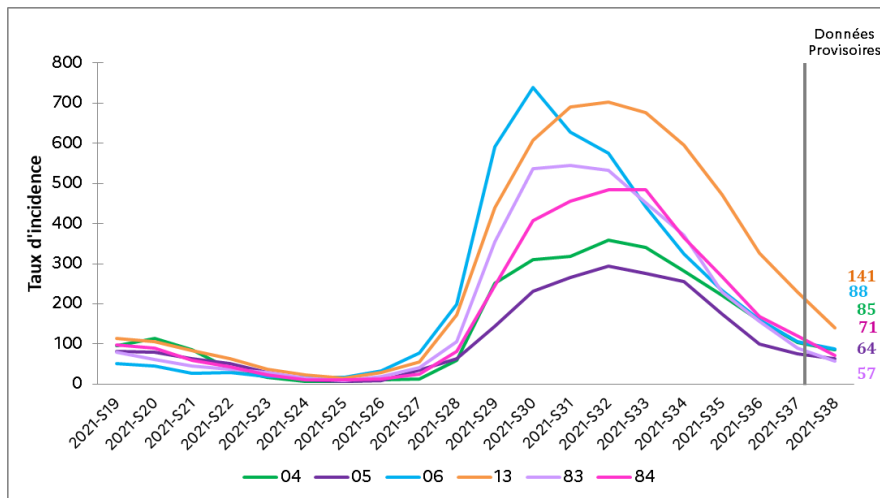
71

Le taux d'incidence est en baisse dans tous les départements.

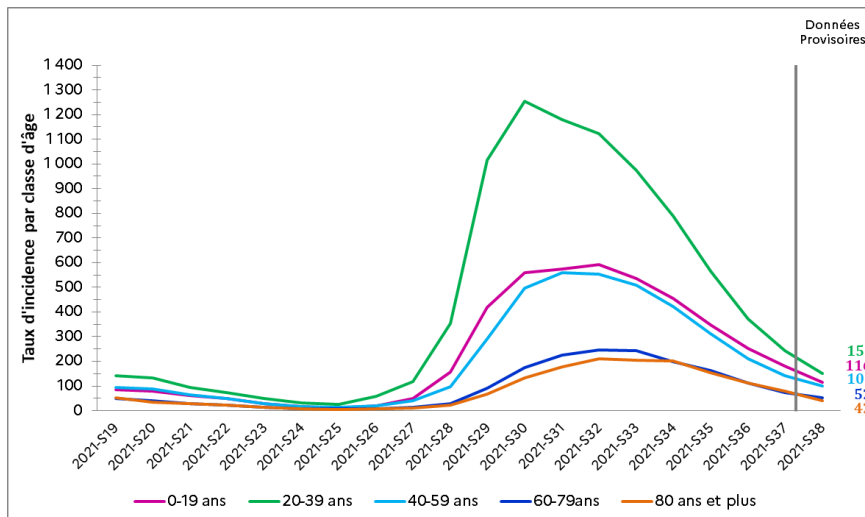
ÉVOLUTION DU TAUX D'INCIDENCE



Taux d'incidence France / Paca



Taux d'incidence par département



Taux d'incidence par classe d'âge (Paca)

Vaccination



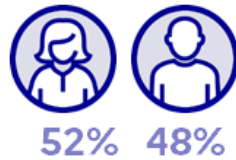
RÉGION
PROVENCE-ALPES-CÔTE D'AZUR

3 731 370

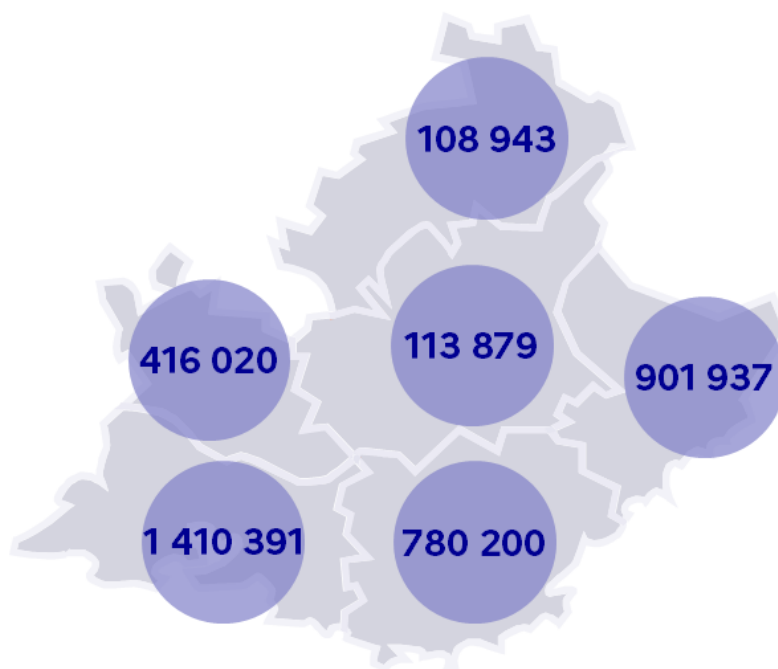
premières doses injectées

3 561 461

schémas vaccinaux complets



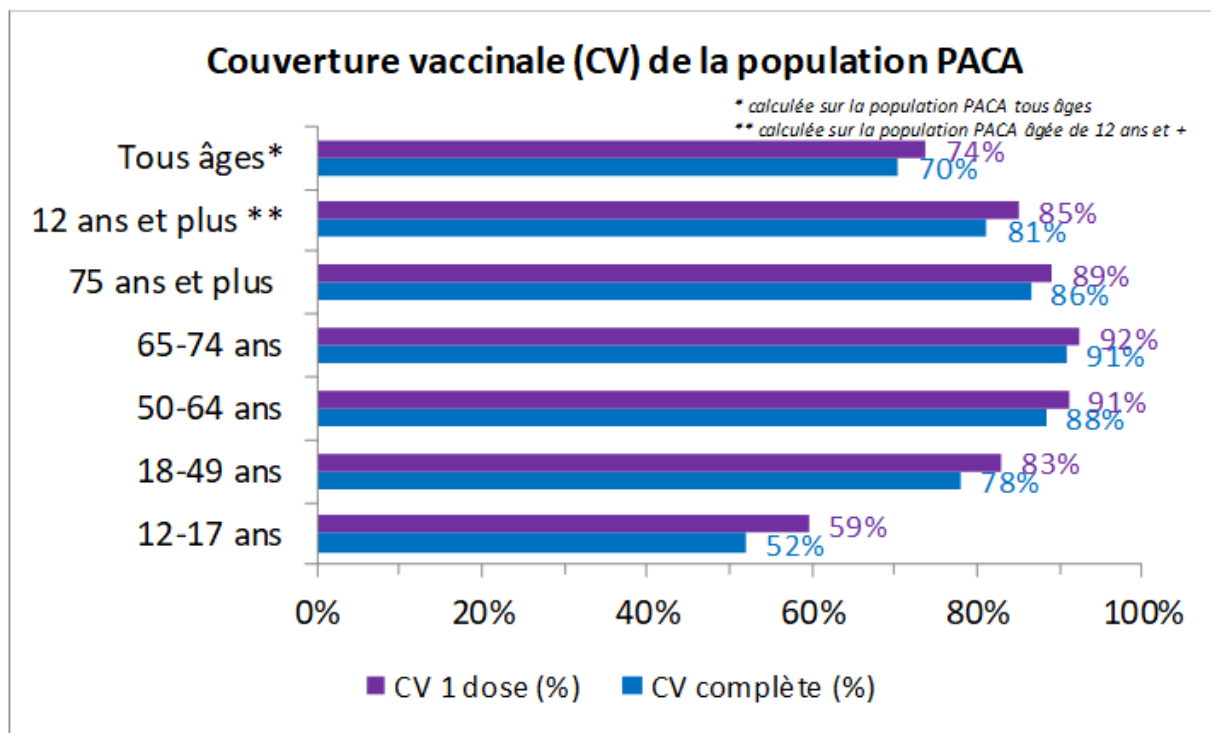
Données du 26 septembre 2021



- Nombre de premières doses injectées

3 731 370 personnes ont reçu au moins une 1^{ère} dose de vaccin contre la Covid en PACA.
Parmi elles, 3 561 461 personnes sont complètement vaccinées.

COUVERTURE VACCINALE PAR ÂGE



NOMBRE CUMULÉ DE PERSONNES VACCINÉES

