

26 octobre 2021

Point de situation hebdomadaire en Provence-Alpes-Côte d'Azur

A RETENIR

Synthèse semaine 42 (du 18 au 24 octobre 2021)

En semaine 42 (S42), suite à la mise en place des mesures de déremboursement, le taux de dépistage a fortement diminué et le taux de positivité légèrement augmenté. Le taux d'incidence demeure stable. La circulation virale (tendance établie à partir des tests réalisés chez les personnes symptomatiques et du taux de positivité) est en légère augmentation au niveau régional. Les files actives des patients admis en hospitalisation conventionnelle et en soins critiques se stabilisent à un niveau qui reste élevé par rapport aux autres régions.

Les indicateurs de circulation virale habituels, calculés sur l'ensemble des personnes testées, montrent un taux de dépistage régional qui diminue (- 30 %) de manière importante : 4 137 versus 5 772 pour 100 000 habitants en S41. Cette baisse concerne tous les départements et toutes les classes d'âge excepté les 0-14 ans. Le taux de positivité régional est en augmentation : 1,7 % vs 1,2 % en S41. Cette hausse est observée dans tous les départements. Le taux d'incidence régional est stable (72 vs 72 pour 100 000 habitants en S41) malgré la forte baisse du taux de dépistage.

Le changement de politique de remboursement des tests à partir du 15/10/2021 impactant les indicateurs SIDEP habituellement suivis, des indicateurs centrés sur les personnes symptomatiques (proportion de personnes symptomatiques parmi les personnes dépistées et taux de positivité) ont été ajoutés pour compléter le suivi de l'évolution du niveau de circulation virale (impact des mesures de déremboursement supposé moindre sur cette partie de la population).

La proportion de personnes symptomatiques parmi les personnes dépistées a doublé (près de 10% versus 5 à 6% les semaines précédentes). L'analyse du taux de positivité chez ces personnes montre une hausse depuis 3 semaines qui atteint 9,8% en semaine 42. Ce taux avait diminué régulièrement de la semaine 32 à la semaine 39 passant respectivement de 37% à 8,2%. Cette tendance est globalement retrouvée dans tous les départements.

L'activité COVID est stable aux urgences hospitalières et en légère augmentation dans les associations SOS-Médecins. Le nombre de personnes en hospitalisation conventionnelle et en service de soins critiques (file active) se stabilise, avec respectivement : 275 (vs 279 en S41) et 171 (vs 180 en S41). La mortalité hospitalière des cas de COVID-19 est en baisse (19 en S42 vs 25 en S41).

L'impact de l'épidémie dans les ESMS est toujours très faible.

Au 24 octobre, 87 % de la population de 12 ans et plus avait reçu au moins une première injection de vaccin et 84 % avait bénéficié d'un schéma vaccinal complet. Les couvertures vaccinales pour la dose de rappel sont de 7,6 % chez les 65-74 ans, de 24 % chez les 75 ans et plus et de 41 % parmi les résidents en Ehpad.

A l'hôpital

Bilan au 26 octobre

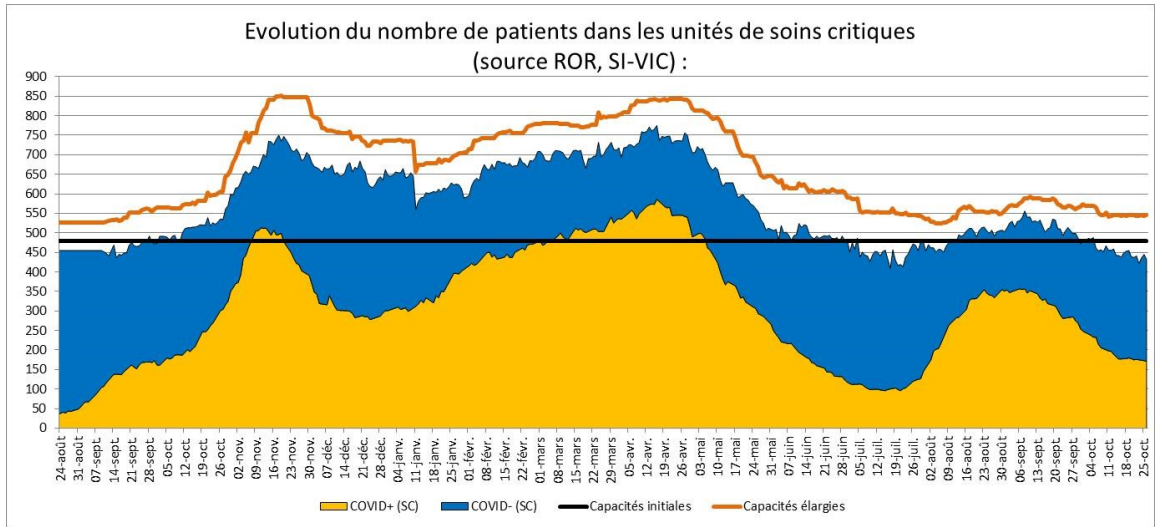
Entre parenthèses figurent les évolutions par rapport au dernier bilan publié par l'ARS Paca le 19 octobre

	Hospitalisations conventionnelles	Réanimations (réanimation, unité soins continue et soins intensifs)	Patients en soins de suite et de réadaptation (SSR)	Ratio de patients Covid en réanimation/ capacité initiale* (%)	Taux d'occupation des lits de réanimation (%)	Décès à l'hôpital (depuis le début de la crise)
Région Paca	275 (- 4)	171 (- 9)	358 (- 21)	35,6	79,1	8 931 (+ 20)
Alpes-de-Haute-Provence	4 (-1)	3	18	50,0	75,0	263
Hautes-Alpes	5 (-2)	2	2	25,0	37,5	270
Alpes-Maritimes	78 (+1)	24 (-3)	55 (- 4)	27,6	78,8	1 694 (+2)
Bouches-du-Rhône	125 (- 10)	116 (- 5)	194 (-14)	38,0	79,0	4 084 (+ 14)
Var	32 (+1)	18 (- 1)	66 (-2)	31,0	82,1	1 648 (+ 3)
Vaucluse	31 (+1)	8	23 (-1)	50,0	90,0	972 (+ 1)

Les capacités initiales correspondent au nombre de lits autorisés avant la crise Covid-19 en fonctionnement courant des établissements de santé.

A l'hôpital

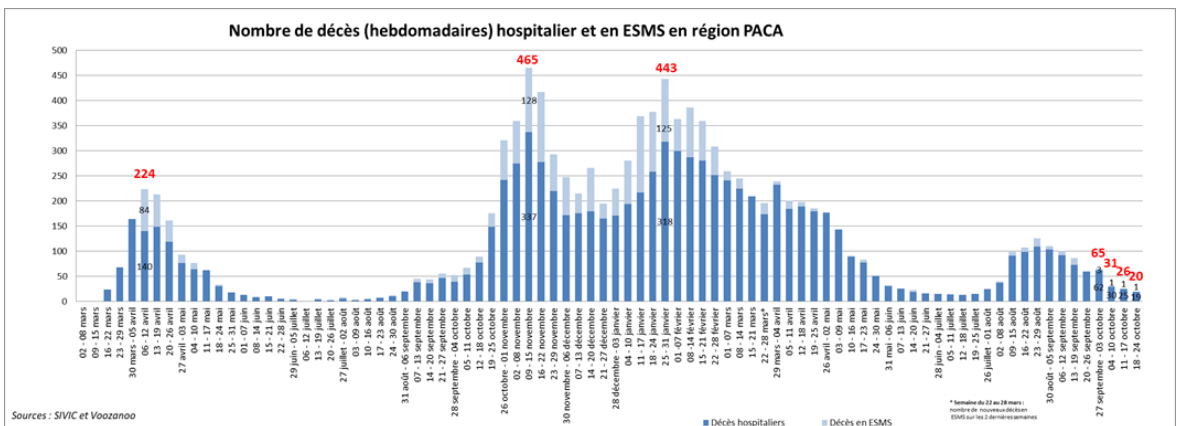
Evolution du nombre de patients dans les unités de soins critiques
(source ROR, SI-VIC) :



Evolution du nombre de patients dans les unités de réanimation en région Provence-Alpes-Côte d'Azur.

Les décès

Nombre de décès (hebdomadaires) hospitalier et en ESMS en région PACA



Evolution du nombre de décès hospitaliers et en établissements médico-sociaux par semaine calendaire.

En Ehpad

Les données ci-dessous sont actualisées chaque mardi. Date de la dernière mise à jour : 26 octobre 2021.

Depuis le début de la crise (7 mars 2020)	Résidents Covid-19 en Ehpad	Décès Covid-19 signalés en Ehpad
Région Paca	18 836	2 078
Alpes-de-Haute-Provence	835	121
Hautes-Alpes	622	74
Alpes-Maritimes	4 399	461
Bouches-du-Rhône	7 535	756
Var	3 789	480
Vaucluse	1 656	186

Suivi des clusters

Les données ci-dessous sont actualisées chaque mardi. Date de la dernière mise à jour : 26 octobre 2021.

Nombre de clusters	Actifs
Région Paca	124
Alpes-de-Haute-Provence	7
Hautes-Alpes	1
Alpes-Maritimes	24
Bouches-du-Rhône	31
Var	33
Vaucluse	28



Les clusters dits « actifs » sont en cours d'investigation par les équipes de l'ARS et de Santé Publique France.

Les indicateurs épidémiologiques

Du 18 au 24 octobre (semaine 42)

Les données ci-dessous sont actualisées les mardis et les vendredis. Date de la dernière mise à jour : 26 octobre 2021.

Source : Santé Publique France, cellule régionale Paca-Corse

LE NOMBRE DE TESTS

Du 18 au 24 octobre

RÉGION

209 177

04

6 301

05

4 611

06

47 465

13

93 330

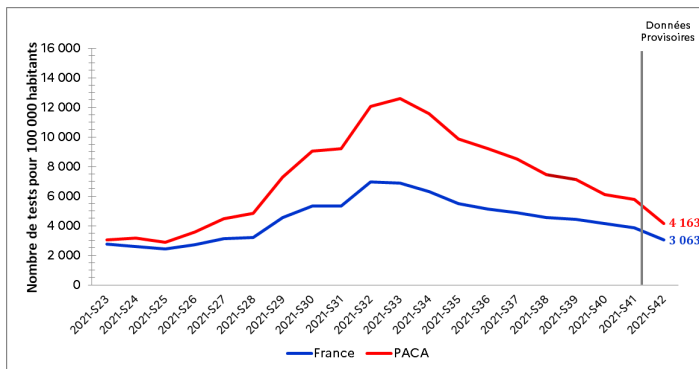
83

39 951

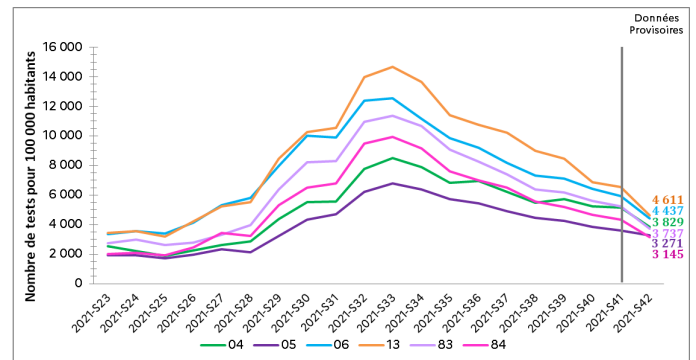
84

17 519

ÉVOLUTION DU TAUX DE DÉPISTAGE



Taux de dépistage France / Paca



Taux de dépistage par département

TAUX DE POSITIVITÉ

Du 18 au 24 octobre

RÉGION

1,2 1,7 %

04

1,5 %

05

2,2 %

06

1,4 %

13

2,1 %

83

1,4 %

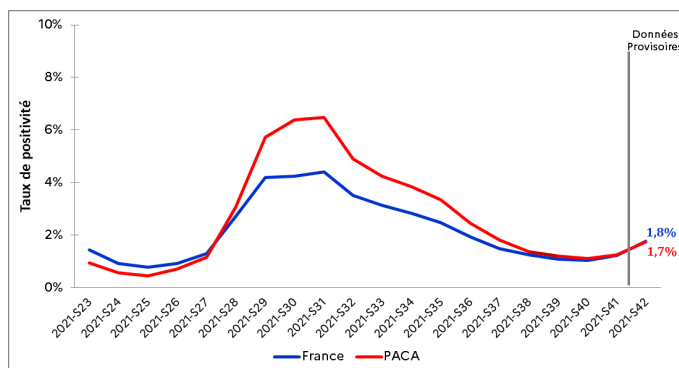
84

1,6 %

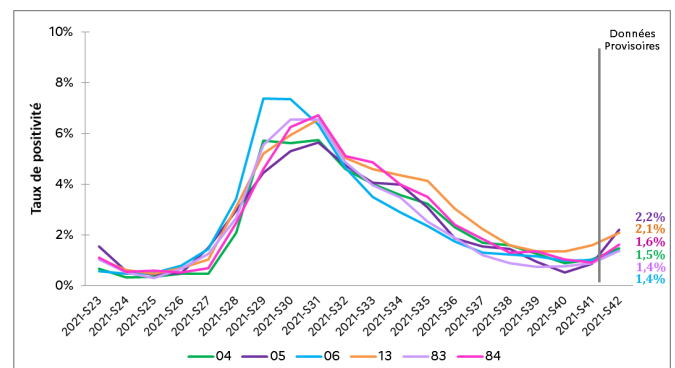
Période précédente



ÉVOLUTION DU TAUX DE POSITIVITÉ



Taux de positivité France / Paca



Taux de positivité par département

TAUX D'INCIDENCE

Du 18 au 24 octobre

Période précédente

RÉGION

70

72

04

56

05

71

06

61

13

96

83

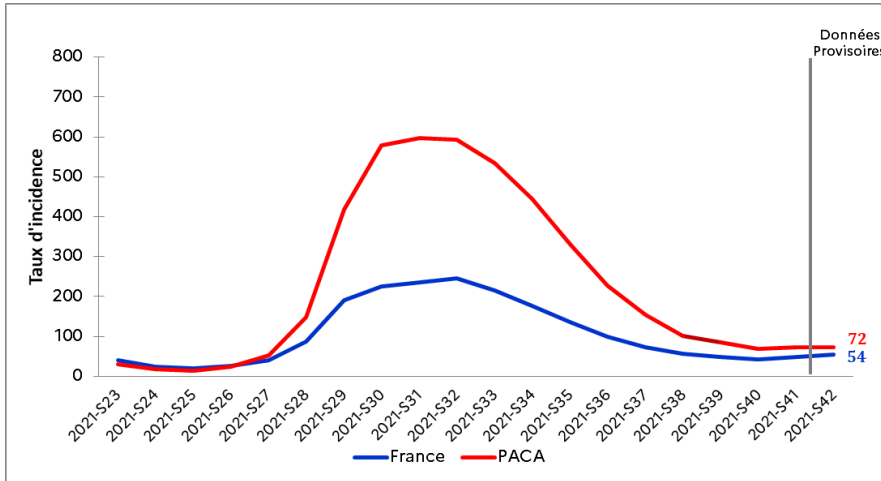
51

84

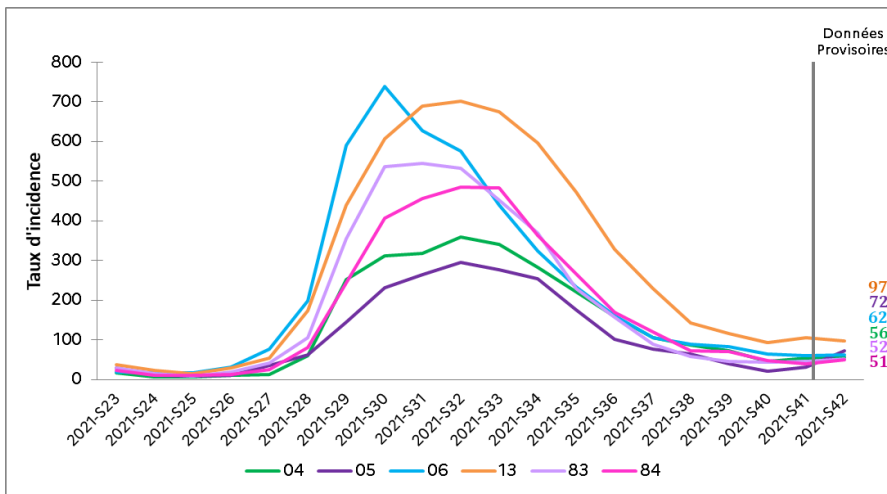
51



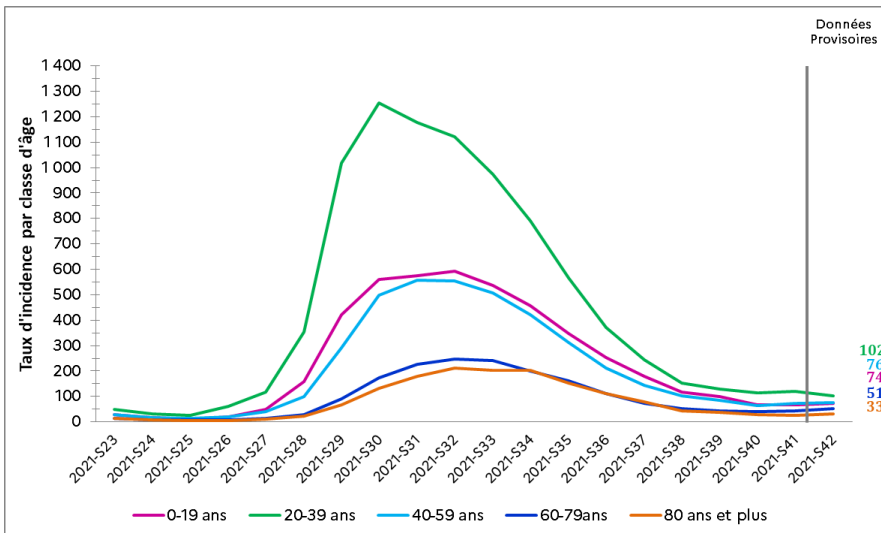
ÉVOLUTION DU TAUX D'INCIDENCE



Taux d'incidence France / Paca



Taux d'incidence par département



Taux d'incidence par classe d'âge (Paca)

Vaccination



RÉGION
PROVENCE-ALPES-CÔTE D'AZUR

3 811 600

premières doses injectées

3 702 221

schémas vaccinaux complets

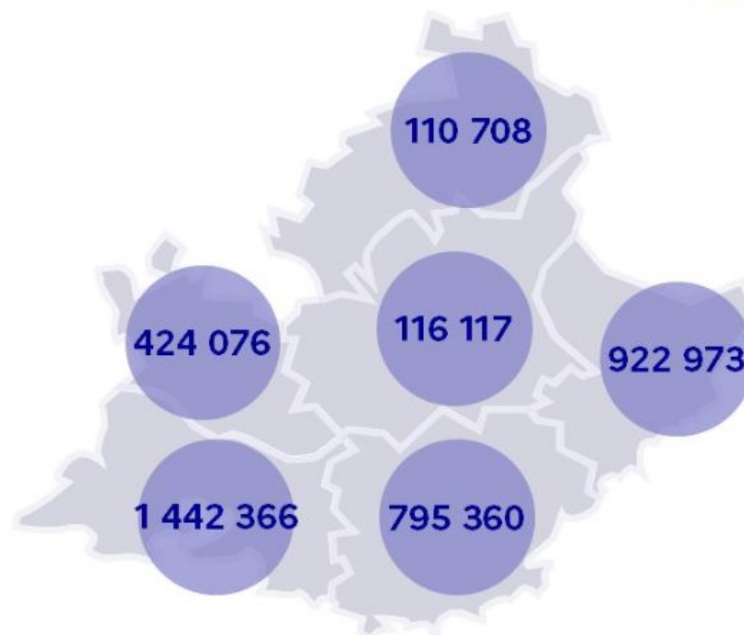
212 025

doses de rappel



52% 48%

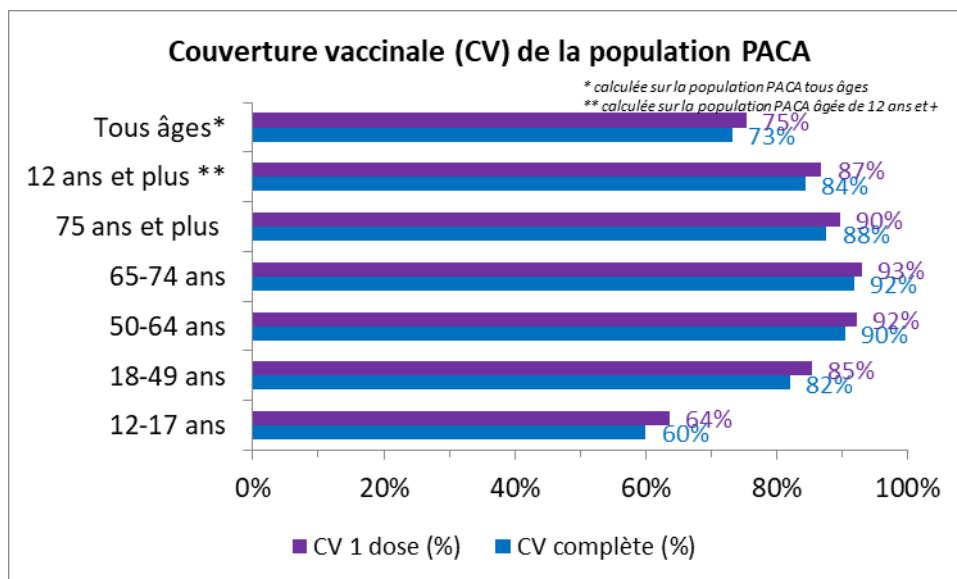
Données du 24 octobre 2021



• Nombre de premières doses injectées

3 811 600 personnes ont reçu au moins une 1^{ère} dose de vaccin contre la Covid en PACA.
Parmi elles, 3 702 221 personnes sont complètement vaccinées.

COUVERTURE VACCINALE PAR ÂGE



NOMBRE CUMULÉ DE PERSONNES VACCINÉES

