

## 21 décembre 2021

### Point de situation hebdomadaire en Provence-Alpes-Côte d'Azur

#### À RETENIR

En semaine 50 (S50, du 13 au 19 décembre 2021), tous les indicateurs de circulation virale sont en hausse, le taux d'incidence ayant à nouveau dépassé le niveau le plus haut atteint depuis la mise en place de SIDEV. De même, la tension hospitalière s'accroît, ce qui va conduire l'ARS à prendre de nouvelles mesures.

Le taux de dépistage régional s'élève à 10 426 personnes testées pour 100 000 habitants, en hausse par rapport à la S49 (9 392 pour 100 000 habitants). Cette hausse s'observe dans tous les départements et dans la plupart des classes d'âge.

Le taux de positivité régional est de 8,5 %, en légère hausse par rapport à la S49 (8,2 %). La tendance varie selon les départements et les classes d'âge.

Le taux d'incidence régional continue à augmenter de façon importante pour atteindre désormais 888 cas pour 100 000 habitants (versus 766 cas pour 100 000 habitants en S49). Cette hausse s'observe dans tous les départements et toutes les classes d'âge.

La part de l'activité COVID aux urgences hospitalières augmente : 4,7 % vs 4,1 % en S49. La hausse est plus forte pour SOS Médecins : 10 % vs 7,8 % en S49.

L'augmentation de la file active en hospitalisation conventionnelle se poursuit en S50 : 1 236 versus 1 036 en S49. C'est également le cas de la file active en soins critiques (réanimation/soins intensifs/soins continus) : 401 vs 352 en S49. **Les files actives ont dépassé celles observées lors de la vague 4.** Les admissions en hospitalisation conventionnelle (1 096 nouveaux patients) et soins critiques (276 nouveaux patients) sont également en hausse (respectivement 999 et 254 en S49).

La mortalité hospitalière des cas de COVID-19 est en augmentation (157 décès contre 101 en S49).

Dans les établissements médico-sociaux, si le nombre d'épisodes signalés est élevé (52 en S49 et 31 en S50 ; données non consolidées), le nombre de cas hospitalisés reste en revanche limité, ce qui démontre l'efficacité de la dose de rappel. On note cependant une augmentation des décès survenus chez des résidents non vaccinés.

Concernant la vaccination, au 19/12, 84,2 % de la population de 12 ans et plus avaient reçu au moins une première injection de vaccin et 82,5 % avaient bénéficié d'un schéma vaccinal complet.

Près de 1,5 million de personnes ont reçu une dose de rappel soit environ 300 000 de plus que la semaine précédente.

# Les indicateurs épidémiologiques

Du 13 au 19 décembre (semaine 50)

Les données ci-dessous sont actualisées chaque mardi. Date de la dernière mise à jour : 21 décembre 2021.

Source : Santé Publique France, cellule régionale Paca-Corse

## LE NOMBRE DE TESTS

Du 13 au 19 décembre

RÉGION

527 118

04

14 772

05

9 893

06

123 086

13

226 953

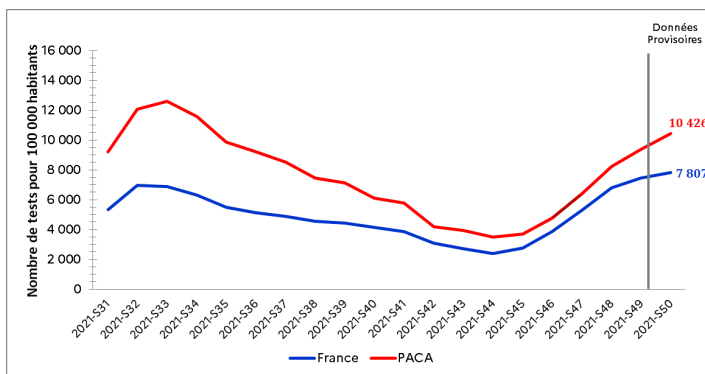
83

102 330

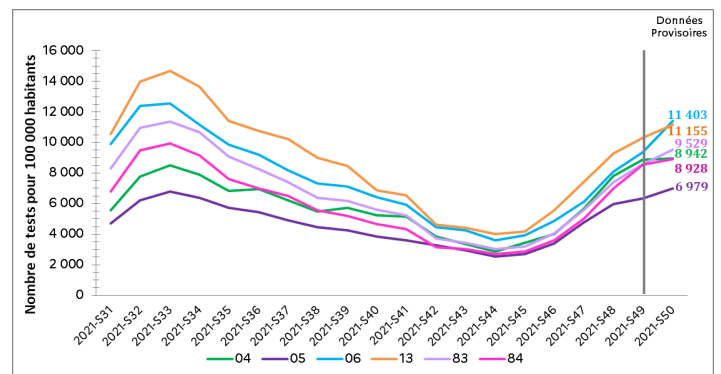
84

50 084

## ÉVOLUTION DU TAUX DE DÉPISTAGE



Taux de dépistage France / Paca



Taux de dépistage par département

## TAUX DE POSITIVITÉ

Du 13 au 19 décembre

RÉGION

8,2 8,5 %

04

9,9 %

05

10,3 %

06

8,2 %

13

7,9 %

83

9,1 %

84

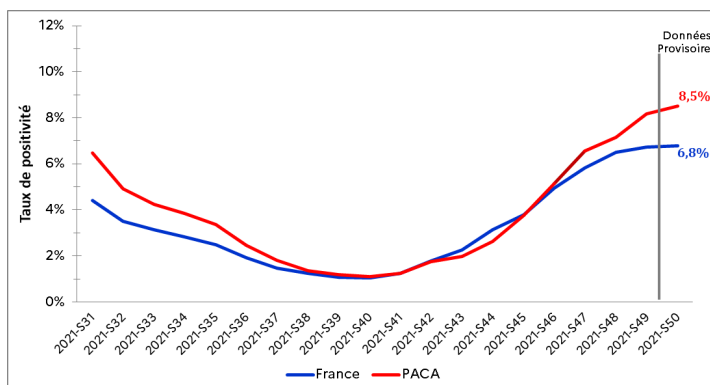
10,0 %

Période précédente

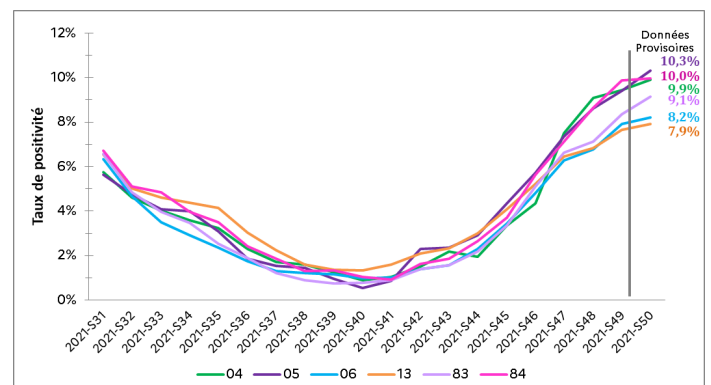


Le taux de positivité est en nette augmentation dans l'ensemble des départements.

## ÉVOLUTION DU TAUX DE POSITIVITÉ



Taux de positivité France / Paca



Taux de positivité par département

# TAUX D'INCIDENCE

Du 13 au 19 décembre

RÉGION

766

888

04

886

05

720

06

936

13

885

83

870

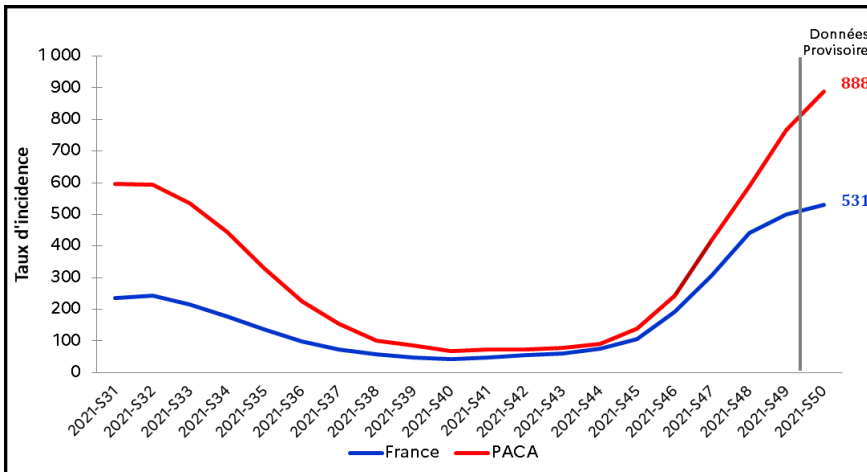
84

889

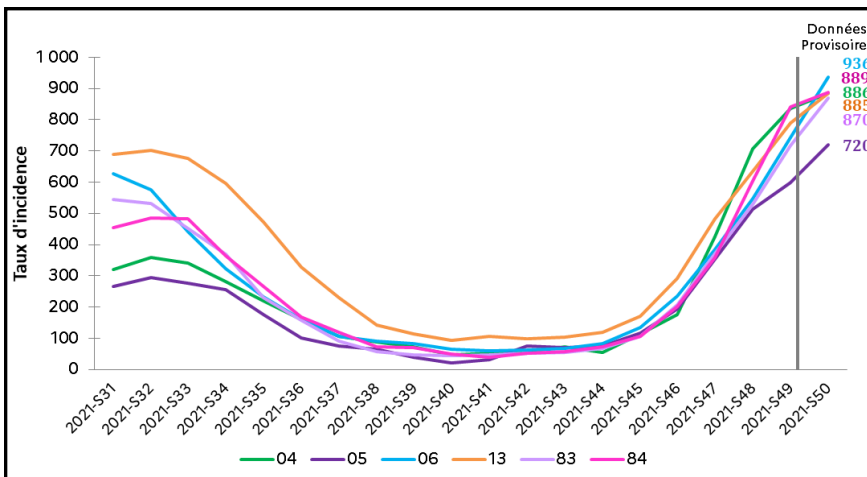


Le taux d'incidence est en nette augmentation dans l'ensemble des départements.

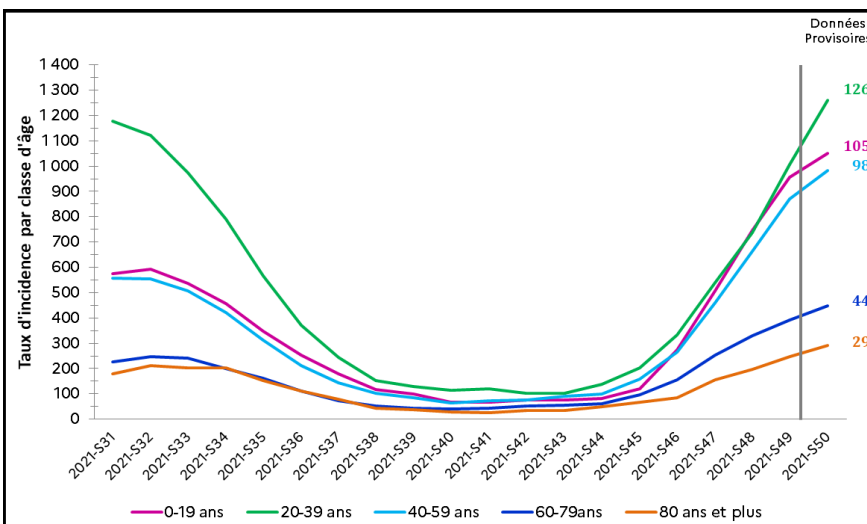
## ÉVOLUTION DU TAUX D'INCIDENCE



Taux d'incidence France / Paca



Taux d'incidence par département



Taux d'incidence par classe d'âge (Paca)

# A l'hôpital

## Bilan au 21 décembre

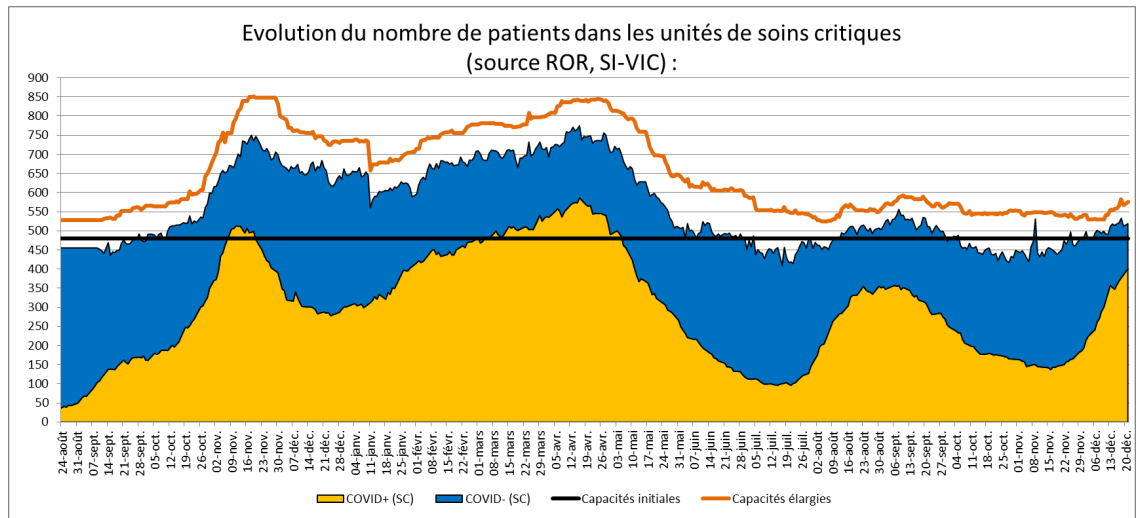
Entre parenthèses figurent les évolutions par rapport au dernier bilan publié par l'ARS Paca le 14 décembre

	Hospitalisations conventionnelles	Réanimations (réanimation, unité soins continue et soins intensifs)	Patients en soins de suite et de réadaptation (SSR)	Ratio de patients Covid en réanimation/ capacité initiale* (%)	Taux d'occupation des lits de réanimation (%)	Décès à l'hôpital (depuis le début de la crise)
<b>Région Paca</b>	1236 (+200 )	401 (+49)	496 (+45)	60,4	90,1	9 429 (+172)
Alpes-de-Haute-Provence	36 (-1)	7 (+1)	12 (+2)	66,7	75,0	280 (+5)
Hautes-Alpes	55 (+ 7)	12 (+3)	4 (-1)	150,0	95 ,8	284 (+8)
Alpes-Maritimes	207 (+50)	74 (+6)	74 (+1)	52,9	86, 7	1 782 (+27)
Bouches-du-Rhône	521 (+36)	233 (+33)	240 (+17)	59,0	90,3	4 318 (+74)
Var	198 (+48)	51 (+6)	80 (+6)	60,3	91,1	1 723(+ 35)
Vaucluse	219 (+60)	24(+3)	86 (+19)	81,3	100,0	1042(+ 23)

Les capacités initiales correspondent au nombre de lits autorisés avant la crise Covid-19 en fonctionnement courant des établissements de santé.

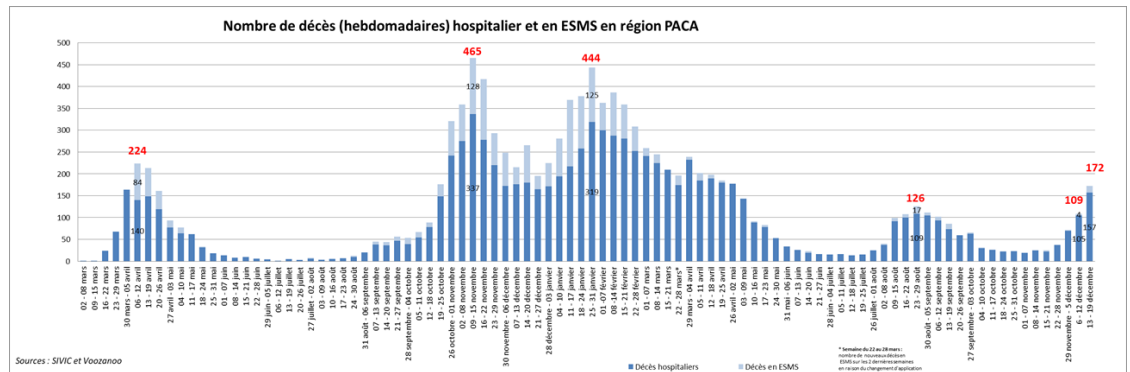
# A l'hôpital

Evolution du nombre de patients dans les unités de réanimation en région Provence-Alpes-Côte d'Azur.



# Les décès

Evolution du nombre de décès hospitaliers et en établissements médico-sociaux par semaine calendaire.



# En Ehpad

Les données ci-dessous sont actualisées chaque mardi. Date de la dernière mise à jour : 21 décembre 2021.

Depuis le début de la crise (7 mars 2020)	Résidents Covid-19 en Ehpad	Décès Covid-19 signalés en Ehpad
Région Paca	19 170	2 100
Alpes-de-Haute-Provence	862	123
Hautes-Alpes	623	74
Alpes-Maritimes	4 522	468
Bouches-du-Rhône	7 607	761
Var	3 857	487
Vaucluse	1 699	187

# Vaccination



RÉGION  
PROVENCE-ALPES-CÔTE D'AZUR

# 3 694 606

premières doses injectées

## 3 617 747

schémas vaccinaux complets

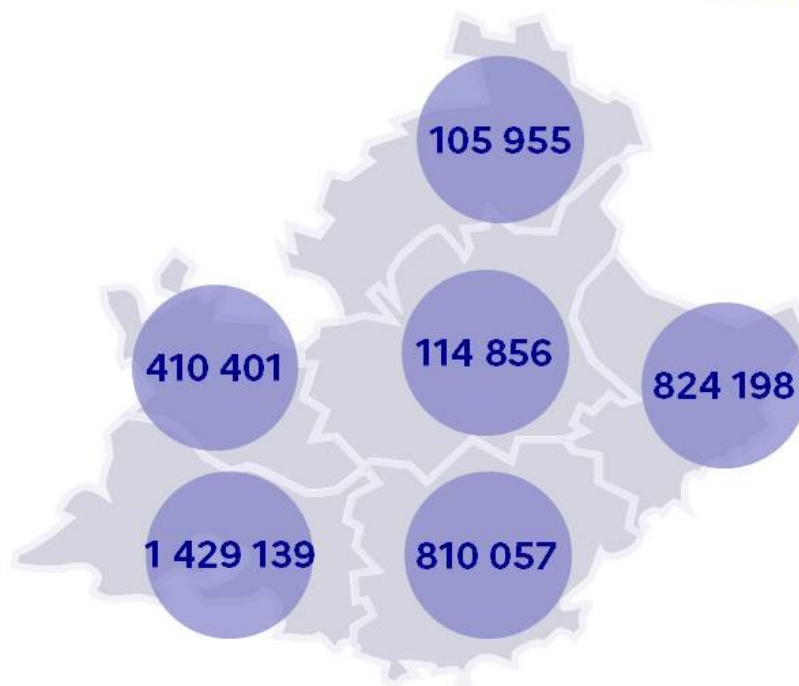
## 1 459 035

doses de rappel



52% 48%

Données du 19 décembre 2021

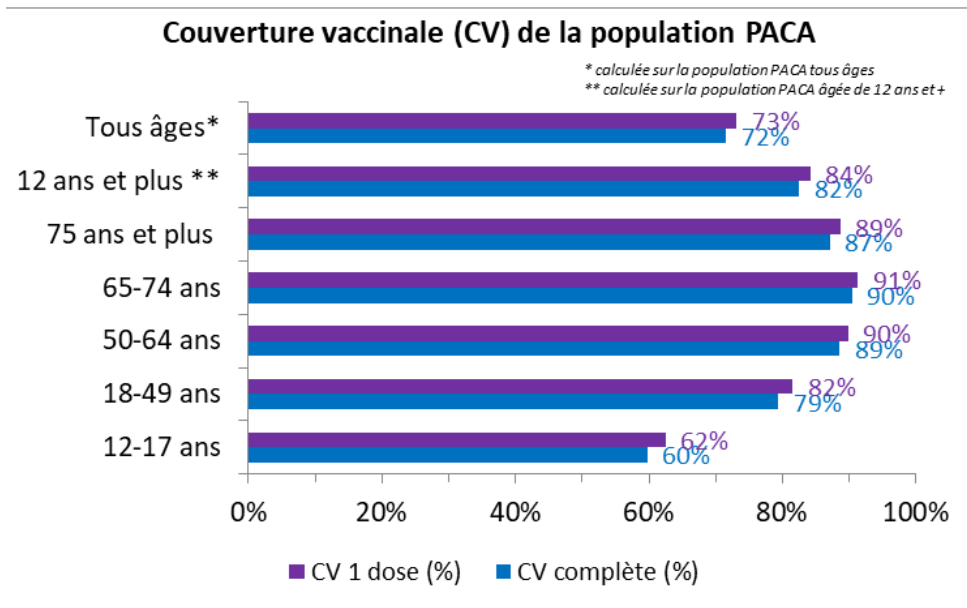


- Nombre de premières doses injectées

3 694 606 personnes ont reçu au moins une 1<sup>ère</sup> dose de vaccin contre la Covid en PACA.  
Parmi elles 3 617 747 personnes sont complètement vaccinées.

Les données ci-dessous sont actualisées chaque mardi. Date de la dernière mise à jour : 21 décembre 2021.  
Santé publique France a modifié les modalités de calcul de la couverture vaccinale contre la Covid-19 en France.  
Les données de la couverture vaccinale qui étaient jusqu'à présent calculées en tenant compte des lieux de vaccination sont désormais exprimées en tenant compte du lieu de résidence des personnes vaccinées.

## COUVERTURE VACCINALE PAR ÂGE



## NOMBRE CUMULÉ DE PERSONNES VACCINÉES

