

Projet Territorial de Santé Mentale :

Alpes de Haute Provence (04)
Hautes-Alpes (05)

7 février 2020

Méthodologie (1)

- Approche populationnelle
- Approche par les parcours de vie
- Continuum d'interventions
- Gestion de la complexité

Méthodologie (2)

- 6 thèmes traités dans un esprit de continuum
 1. Promotion de la santé et prévention
 2. Dépistage et diagnostic précoce
 3. Prise en charge globale
 4. Insertion sociale (droits des usagers)
 5. Logement
 6. Travail
- Le même groupe pour toutes les thématiques
- Les données probantes pour éclairer les décisions

Estimation de la prévalence des troubles de la santé mentale Alpes de Haute Provence (04)

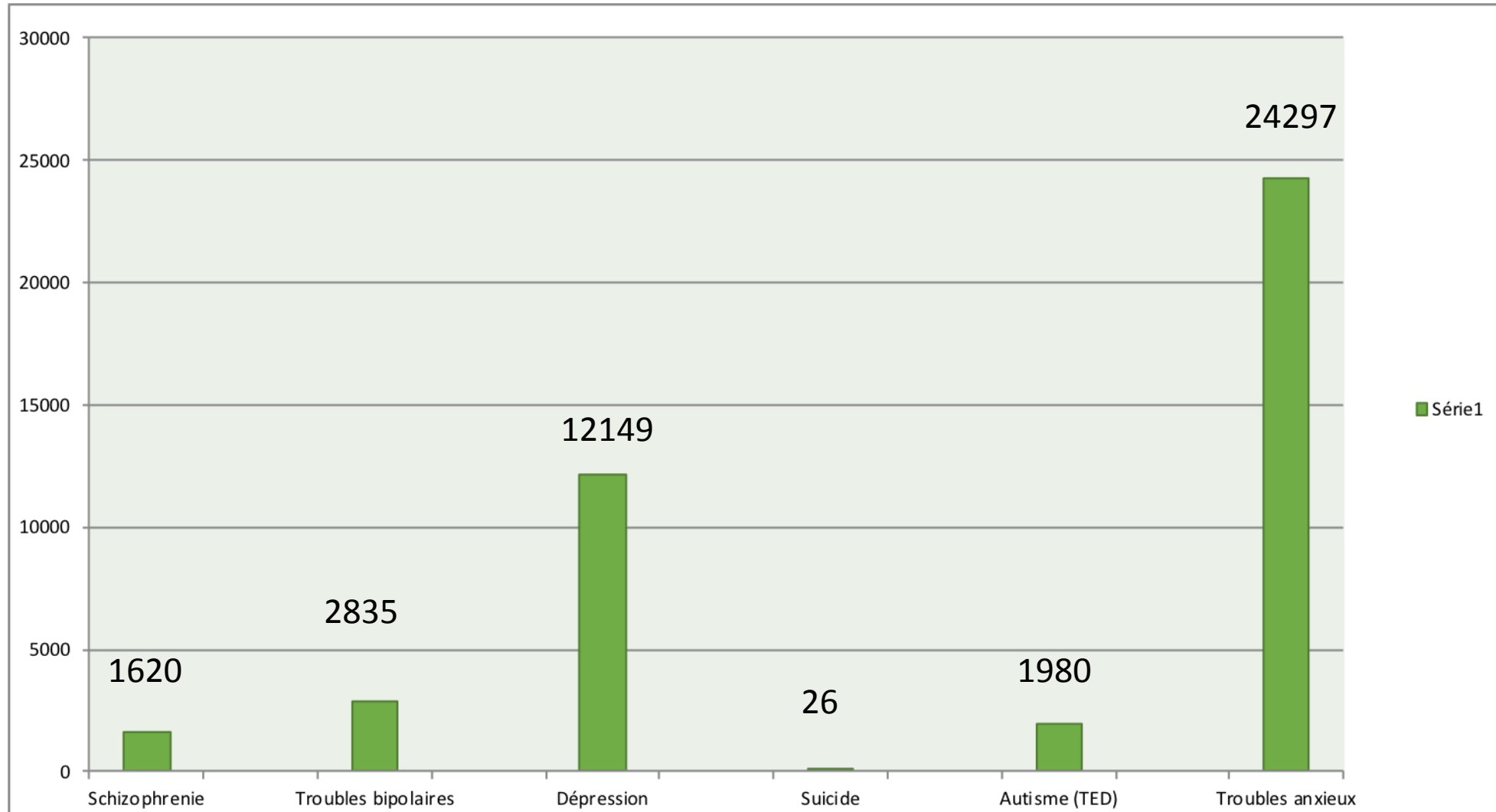


Diagramme d'Ishikawa (ou diagramme cause-effet)

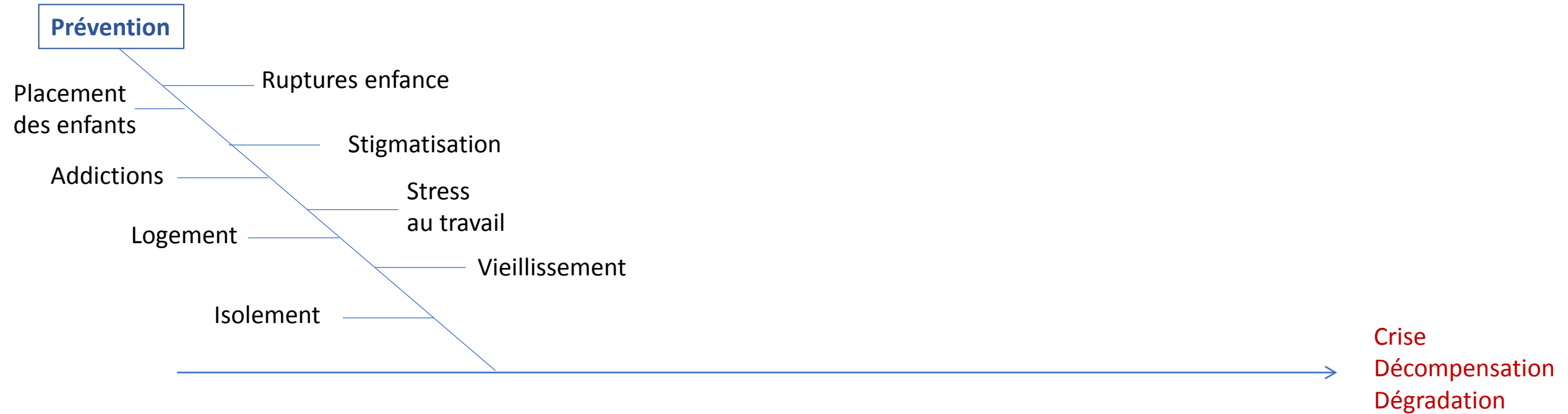


Diagramme d'Ishikawa (ou diagramme cause-effet)

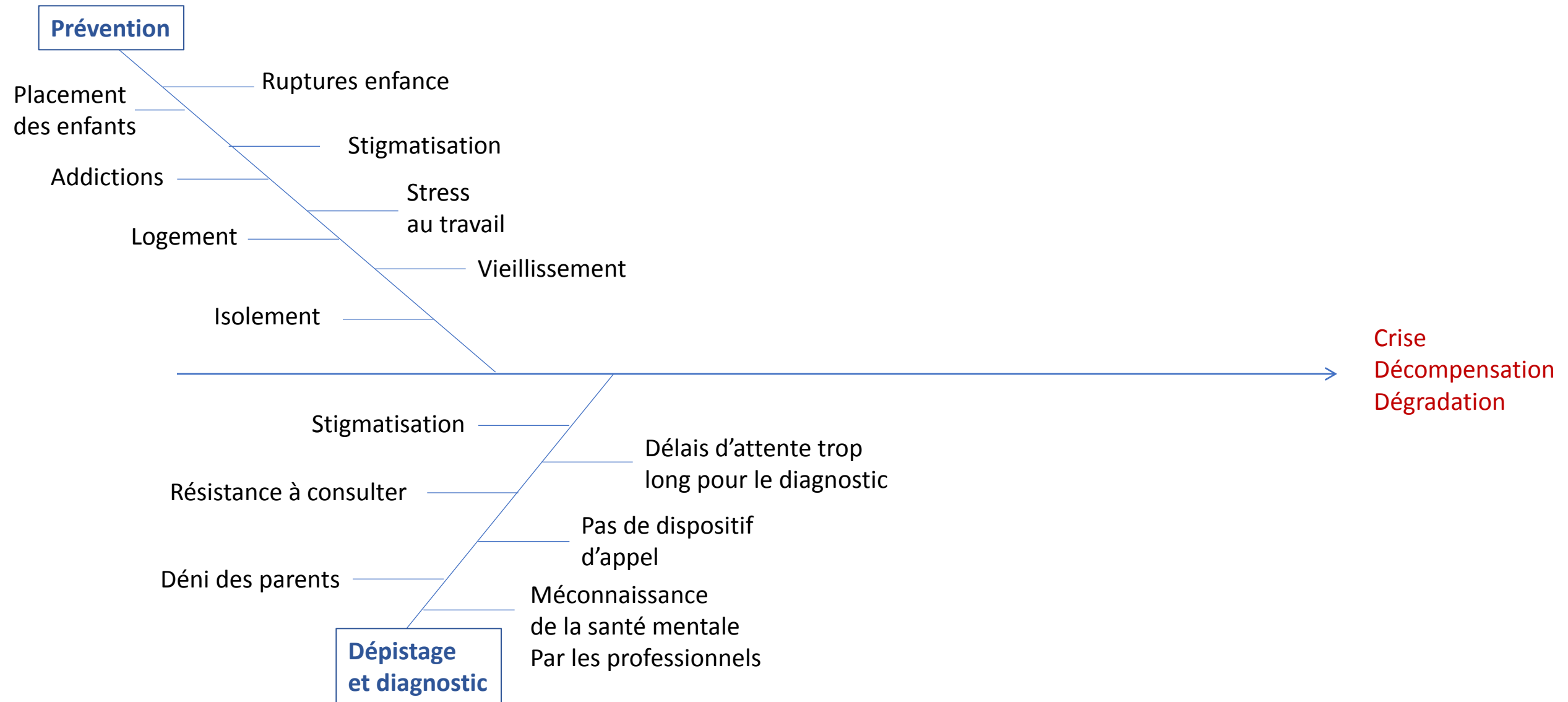
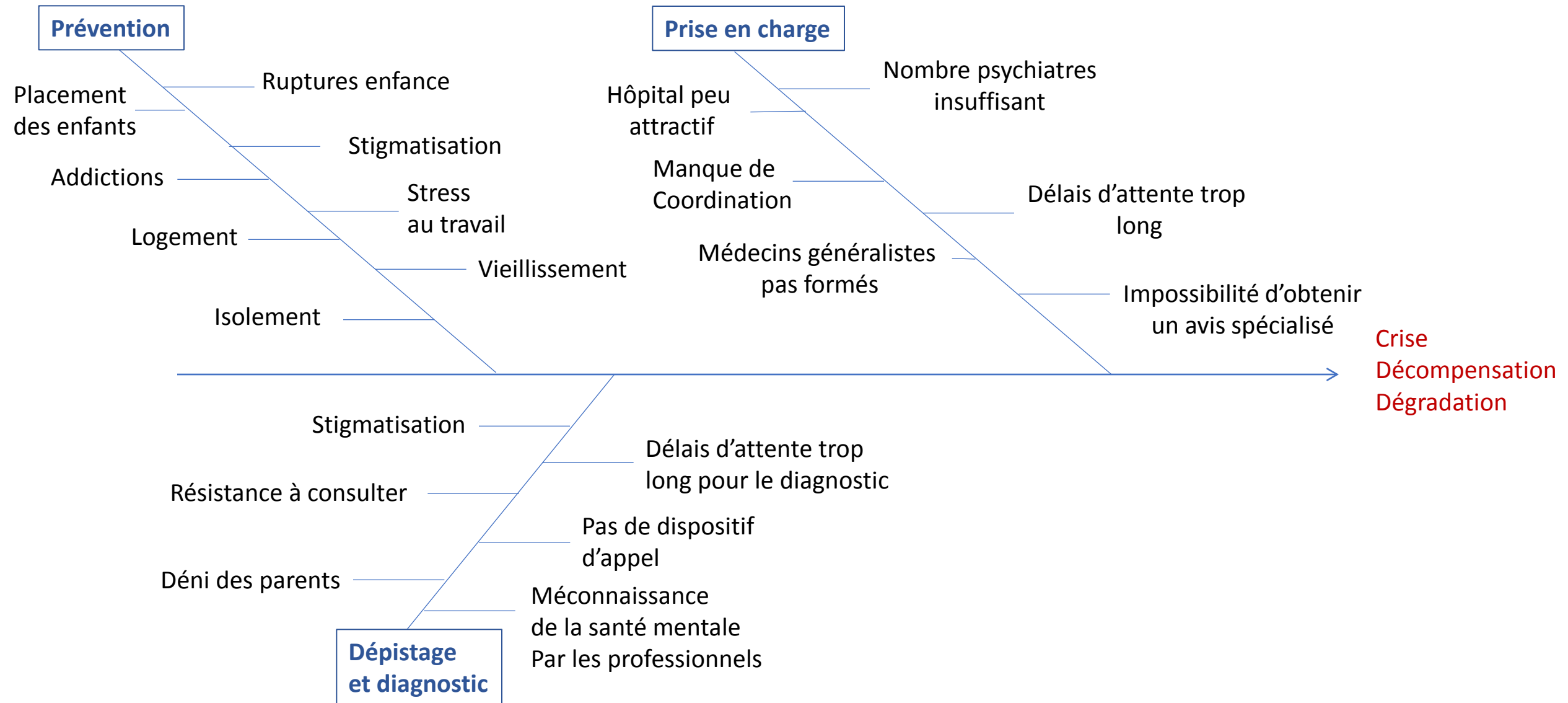
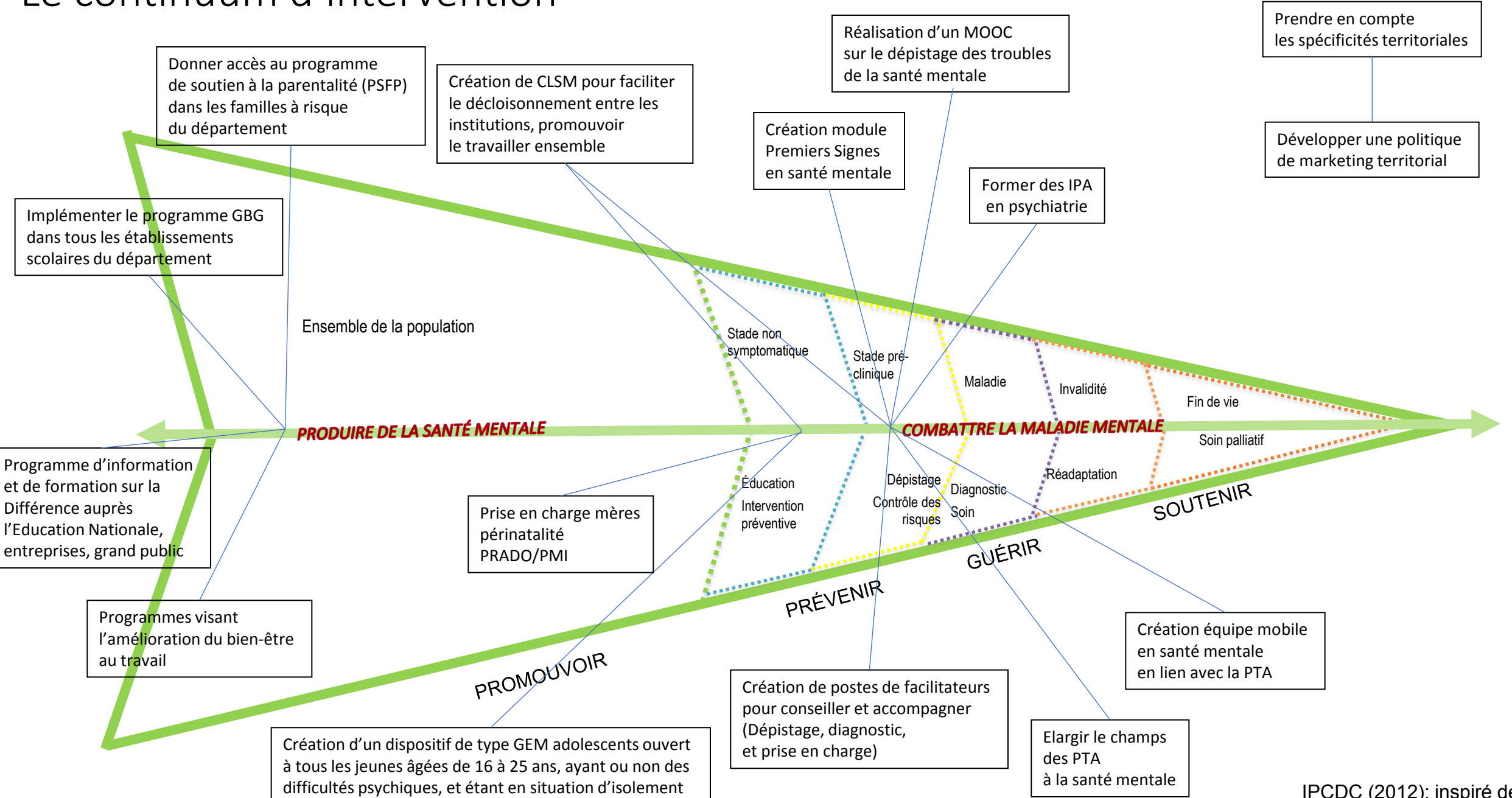


Diagramme d'Ishikawa (ou diagramme cause-effet)



Le continuum d'intervention



IPCDC (2012); inspiré de :
 O'Neil, M. (2006), Lessard, R.(2004), Charte d'Ottawa (1986)